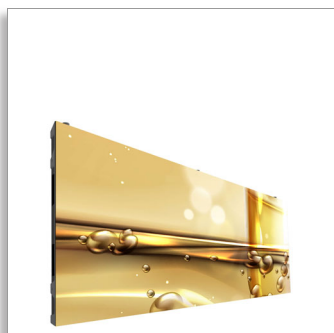




Philips Signage Solutions  
LED-display

41"

LED med Direct View



41BDL7324L

## Slip fantasien endnu mere løs

LED-skærm til alle former

Ingen grænser. Philips L-Line 7000-serien er en LED-skiltningssløsning med uendelige muligheder i form og størrelse. Problemfri sammenkobling og flere forskellige størrelser giver helt unikke skærme i alle mål og giver perfekte resultater.

### Ydeevne på et højere niveau

- Dynamisk paneltilslutning
- Kalibreret fra fabrikken
- Philips Active Health Monitoring

### Uendelige muligheder

- Fås i 3 mål
- Dynamisk strømbesparelse
- Affasede hjørner (ekstraudstyr) giver mulighed for buede skærme
- Problemfri sammenkædning giver perfekte billeder

### Klar til gennemslagskraft

- Konform overfladebehandling og kapsling
- Danner enhver form, L-formet hjørne eller krumning
- Stor lysstyrke: 1200 nits/spids 1600 nits

**PHILIPS**

# Vigtigste nyheder

## L-formet hjørne eller krumning

Philips L-Line 7000-seriens LED-paneler leveres i en højde på 25 cm og fås i bredder på 50 cm, 75 cm og 100 cm. Disse skærme er klar til at blive installeret i alle liggende formater uden begrænsninger for størrelsen. Fås også med affasede hjørner, så de danner buede designs i både konvekse og konkave formater.

## Active Health Monitoring

Opnå perfektion gennem præcision. Active Health Monitoring gør vedligeholdelse hurtig, enkel og forudsigelig ved at vise det nøjagtige fejlelement og dets placering. Anvendelsen af denne software, der fungerer i realtid både online og offline, og udskiftning af den relevante del bliver en effektiv proces og er et must for skærmejerere med mange geografiske placeringer.

## Kalibreret fra fabrikken

Alle Philips L-Line LED-paneler er kalibreret på vores fabrik under perfekte forhold. Det betyder, at der ikke er behov for yderligere kalibrering på stedet, hvilket medfører hurtigere installationer. Kalibrerings- og konfigurationsfiler er tilgængelige og sikrer hurtig vedligeholdelse.

## Dynamisk paneltilslutning

Bland og sammensæt hver af Philips L-Line 7000 LED-panelstørrelserne, så de udgør en enkelt skærm i alle former og mål. Dynamiske, fleksible justeringsstænger sikrer en perfekt

tilpasning under alle forhold - hvilket resulterer i en ensartet og problemfri skærmflade. For øget komfort og effektivitet har hvert LED-panel åbninger på hver side, der giver mulighed for alsidig kabelforbundet forbindelse mellem LED-paneler og eksterne indgangsforbindelser. Åbninger i top og bund af LED-panelet kan gøres tilgængelige, hvis der kun er adgang fra toppen eller bunden af panelet.

## Affasede hjørner (ekstraustyr)

Skab skærme uden rammer i enhver form, størrelse eller opløsning. Det modulopbyggede design af Philips Professional LED-paneler betyder, at du kan tilpasse dem til ethvert rum. Byg store, medrivende installationer, eller saml spændende mønstre. Skab nemt skærme, der flyder problemfrit rundt om døråbninger og andre åbninger. Selv hjørner og buede skærme bliver nemme at skabe med den nye Philips 7000-serie.

## Perfekte billeder

Din Philips Professional LED-skærm har indbygget kabelføring på bagsiden, så du kan holde styr på strøm- og datakabler. Skærmpaneler er serieforbundne til både strøm og data, så du kan minimere kabelrod og fremskynde installationsprocessen.

## Dynamisk strømbesparelse

Philips Professional LED-skærme anvender højtydende LED'er, som testes grundigt og er

energibesparende og omkostningseffektive. Desuden giver forbedret teknologi skærmen mulighed for dynamisk at spare på strømforbruget.

## Ingress Protection

En støv-, snavs-, svampe- og fugtbestandig, konform overfladebehandling beskytter dette produkt og muliggør nemmere vedligeholdelse. IP30-klassificeret og certificeret mod vandindtrængning for at mindske risikoen for kortslutning pga. støv og korrosion.

## Brandhæmmende design

Et brandhæmmende design, der gør spredningen af flammer langsommere og hjælper med at beskytte LED-panelets strukturelle integritet i tilfælde af brand. Testet og certificeret med europæisk standard B1 DIN4102, britisk standard (BS476-7) og nordamerikansk standard UL94.

## Beslag, der er nemme at montere (ekstraustyr)

Patenterede beslag, der er nemme at montere, gør installationen endnu hurtigere. Disse elementer (ekstraustyr) fås til flad LED-montering, konvekst buede (177,5/175/172,5 grader) og L-formede 90 graders hjørner.

# Specifikationer

## Billede/display

- Billedformat: 4:1
- Ensartet lysstyrke:  $\geq 97\%$
- Lysstyrke efter kalibrering: 900 nit
- Lysstyrke før kalibrering: 1200 nit
- Kalibrering (lysstyrke/farve): Understøttet
- Farvetemperatur - justerbart område: 4000~9500 K (efter software)
- Farvetemperatur - standard:  $6500 \pm 500$  K
- Kontrastforhold (typisk): 3500:1
- Betragtningvinkel (vandret):  $160^\circ$
- Betragtningvinkel (lodret):  $160^\circ$
- Billedforbedring: Gamut LCD-skærm med bredt farvespektrum
- Placering: Landskab
- Billedfrekvens (Hz): 50 og 60
- Opdateringshastighed (Hz): 2100~3900 (14 bits: 3900 Hz)
- Anvendelse: Indendørs

## Komfort

- Nem installation: Styrestifter, Letvægt
- Strømgennemsløfning: I 230 V miljøer: 8 kabinetter eller færre, for 110 V miljøer: 4 kabinetter eller færre, 10 A maks.
- Signalkontrolgennemsløfning: RJ45

## Strøm

- Indgående spænding: 100~240 V AC (50 og 60 Hz)
- Strømforbrug ved sort skærm (W):  $\leq 11$
- Maks. strømforbrug AC (W):  $\leq 125$
- Maks. strømforbrug BC (W):  $\leq 150$
- Typisk strømforbrug (W):  $\leq 41,67$

## Driftsforhold

- Temperaturinterval (drift):  $-20 \sim 45^\circ\text{C}$
- Temperaturinterval (opbevaring):  $-20 \sim 50^\circ\text{C}$
- Luftfugtighedsområde (drift) [RF]: 10-80 %
- Luftfugtighedsområde (opbevaring) [RF]: 10-85 %

## Kabinet

- Kabinetområde (m<sup>2</sup>): 0,25

- Kabinetpixel (punkt): 43,264
- Kabinetopløsning (B x H): 416x104
- Kabinetstørrelse (mm): 1000x250x40
- Datastik: RJ45
- Strømskik: 3-benet stik (C14 ind, C13 ud)
- Antal modtagerkort: 1 stk.
- Modtagerkortets specifikationer: A5S plus
- Modtagerkortmærke: NovaStar
- Vægt (kg): 5,91 ( $\pm 300$  g)
- Diagonalmål på kabinet (tommer): 40,6"
- Kabinetkonstruktion: Trykstøbt aluminium
- Sidevinkel (grader): 45

## Modul

- LED-type: SMD 1515 kobberledning
- Pixelkonstitution: 1R1G1B
- LED-levetid (timer): 100.000 ved halv lysstyrke
- Modulopløsning (B x H pixel): 104x104
- Pixel-størrelse (mm): 2,4
- Modulstørrelse (B x H i mm): 249,9\*249,9

## Tilbehør

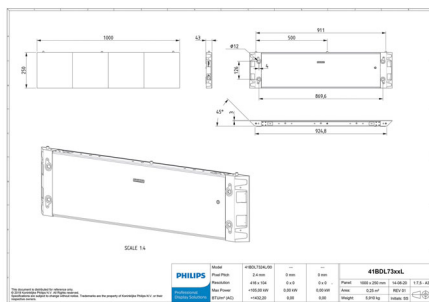
- LAN-kabel (RJ45 CAT-5): 2 stk.
- Strømkabel: 2 stk.
- QSG: 1 stk.

## Diverse

- Garanti: 2 år
- Myndighedsgodkendelser: EN55032, EN55035, EN61000-3-2, EN61000-3-3, IEC/UL60950, IEC/UL62368, IEC62471, RoHS, FCC SDOC, afsnit 15, klasse A
- Brandforsinkelsescertificering: BS 476 del 7:1997, UL94, DIN4102-1
- Konform overfladebehandling: Hub-printkort, LED-modul på bagsiden

## Emballagedata

- Emballagemål (mm): 1354x392x221
- Bruttovægt (kg): 9,01



Udgivelsesdato  
2024-03-23

Version: 3.0.1

EAN: 87 12581 76995 6

© 2024 Koninklijke Philips N.V.  
Alle rettigheder forbeholdes.

Specifikationer kan ændres uden varsel. Varemærker tilhører Koninklijke Philips N.V. eller deres respektive ejere.

[www.philips.com](http://www.philips.com)