



Philips Evnia Gaming  
Monitor  
OLED-gamingskærm

### Evnia 8000

42 (41,54"/105,5 cm diag.)  
3840 x 2160 (4K UHD)



42M2N8900

## Gaming, der bryder grænserne

Vær forberedt på at blive forbløffet over den præcise farvegengivelse på Evnia QD OLED-gaming-skærmen. Det innovative Ambiglow omdefinerer det normale gaming-miljø og sætter ikke blot nye højder for dit gaming-udstyr, men også for din gaming-oplevelse.

#### Funktioner, der er designet til gamere

- Ambiglow gør underholdningen mere intens med en lyskrans
- LowBlue-tilstand og flimmerfri visning, der er behagelig for øjnene
- Få adgang til og få vist flere kilder på to enheder
- Tilslut den bærbare pc vha. ét USB-C-kabel
- Forbedret lyd med DTS Sound™

#### Bygget til at være hurtig

- AMD FreeSync™ Premium; problemfri, hakkefri og flydende spil
- Lav indgangsforsinkelse reducerer tidsforsinkelsen mellem enheder forbundet til skærmen
- SmartImage-spiltilstand optimeret til spillere
- VESA ClearMR 8000: Til pålidelige billeder i høj kvalitet

#### Medrivende visuelle effekter

- En OLED-skærm giver naturtro billeder med dybere sorte detaljer
- Farver i ultrabredde – en bredere vifte af farver skaber et livfuldt billede
- UltraClear 4K UHD-opløsning (3840 x 2160), der giver præcision

EVNIA

PHILIPS

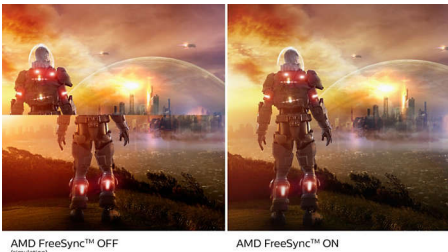
# Vigtigste nyheder

## Philips OLED-skærm



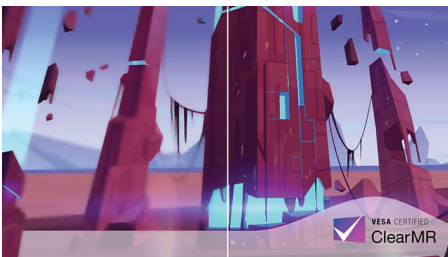
Denne Philips OLED-skærm giver en bredere betragtningsvinkel og enestående naturtro billeder. Dybere sort giver en fantastisk billedoplevelse. Detaljer i skygger og stærkt lys gengives præcist.

## AMD FreeSync™ Premium



Spil bør ikke være et valg mellem en hakkende oplevelse eller ødelagte billeder. AMD FreeSync™ Premium giver seriøse gamere en flydende, problemfri spiloplevelse med maksimal ydeevne. Der er ingen kompromiser, spil sikkert med en høj opdateringshastighed, kompensation for lav billedhastighed og lav ventetid.

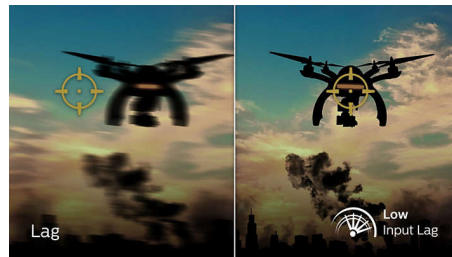
## VESA ClearMR 8000



Tidligere blev metoder til at teste slørede billeder målt via MRPT. VESA Certified ClearMR fungerer som et alternativ til MRPT, og sløring testes ved hjælp af et digitalt højhastighedskamera. For skærme, der

indsendes og certificeres via VESA Certified ClearMR, kan du være sikker på, at du får en præcis vurdering af skærmens sløringskvalitet. Hver certificering er defineret gennem et CMR-interval, hvor det højeste niveau er VESA ClearMR 8000. Da denne skærm er certificeret som ClearMR 8000, har den en af de højeste klassifikationer inden for billedkvalitet, hvilket resulterer i mindre sløring generelt.

## Lav inputforsinkelse



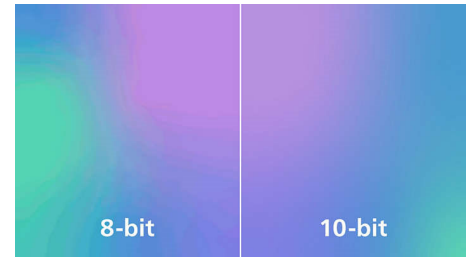
Indgangsforsinkelsen er den tid, som forløber mellem udførelsen af en handling med tilsluttede enheder og det at se resultatet på skærmen. Lav indgangsforsinkelse reducerer tidsforsinkelsen mellem indtastningen af en kommando fra enhederne til skærmen og giver særligt forbedret afspilning af videospil, der er følsomme over for ryk, hvilket især er vigtigt for dem, som spiller hurtige og konkurrencebaserede spil.

## UltraClear 4K UHD-opløsning



Disse nyeste Philips-skærme anvender højtydende paneler til at levere 4K UHD-billeder (3840 x 2160) i ultraklar opløsning. Uanset om du er en krævende fagmand, der ønsker yderst detaljerede billeder til CAD-løsninger og bruger 3D-grafikprogrammer, eller er en økonomisk troldmand, der arbejder med en masse regneark, så vil Philips-skærme gøre dine billeder og grafik levende.

## Ægte 10-bit farvedybde



Med denne ægte 10-bit farveskærm fra Philips kan du se farvekritisk professionelt arbejde med enestående farvenøjagtighed og leve op til professionelle standarder. Sammenlignet med en konventionel 8-bit farveskærm gengiver denne Philips-skærm en mere naturlig overgang mellem nuancer for jævne gradueringer.

## LowBlue-tilstand og flimmerfri



Vores LowBlue-tilstand og flimmerfri teknologi er udviklet til at reducere belastning af øjnene og træthed, der ofte forårsages af mange timer foran skærmen.

## DTS Sound™



DTS Sound er en lydbehandlingsløsning, der er udviklet til at optimere afspilningen af musik, film, streaming og spil på PC'en uafhængigt af formfaktorer. DTS Sound giver en fordybende, virtuel surround-lydoplevelse, komplet med fyldig bas og dialogforbedring og maksimerede lydstyrkeniveauer uden amplitudebegrænsning eller forvrængning.

# Specifikationer

## Tilslutningsmuligheder

- Signalindgang: HDMI 2.1 x 2, DisplayPort 1.4 x 1, USB-C x 1 (DP Alt-tilstand, strømforsyning)
- Synkroniseret indgang: Separat synkronisering
- Lyd (indgang/udgang): Audio-udgang
- HDCP: HDCP 1.4 (HDMI/DisplayPort/USB-C), HDCP 2.2 (HDMI/DisplayPort/USB-C), HDCP 2.3 (HDMI/DisplayPort/USB-C)
- USB-hub: USB-version 3.2 Gen 1/5 Gbps, USB-B opstrøms x 1, USB-A nedstrøms x 4 (med 2 til hurtig opladning B.C 1.2)

## Billede/display

- Panelstørrelse: 41,54 inch/105,5 cm
- Billedformat: 16:9
- Skærmpaneltype: OLED
- Pixel-størrelse: 0,2395 x 0,2395 mm
- Lysstyrke: Top: 450 nit, normal: 135 nit
- Skærmfarver: Farveunderstøttelse 1,07 milliard farver (10 bit)
- Farveskala (typisk): NTSC 110,3 %\*, sRGB 131,3 %\*, Adobe RGB 93,6 %\*
- Farveskala (min.): DCI-P3: 98,5%\*
- Kontrastforhold (typisk): 1.500.000:1
- SmartContrast: Mega Infinity DCR
- Svartid (typisk): 0,1 ms (grå til grå)\*
- Betragtningvinkel: 178° (V)/178° (L), @ C/R &gt; 10000
- Billedforbedring: SmartImage-spil
- Maks. opløsning: 3840 x 2160 ved 138 Hz\* (overclock)
- Effektivt betragtningssområde: 919,68 (H) x 517,32 (V)
- Scanningsfrekvens: 30-255 kHz (V)/48-138 Hz (L)
- sRGB
- Delta E: < 2 (sRGB)
- Flimmerfri
- Pixeltæthed: 106,06 PPI
- LowBlue-tilstand
- Skærmbelægning: Antirefleks, lav refleksion 2 %, sløring 25 %
- Lav indgangsforsinkelse
- EasyRead
- AMD FreeSync™-teknologi: Premium
- HDR: HDR10 understøttes
- Ambiglow: 3-sidet
- Pixelformat: RWBG-strimmelarrangement

## Strømforsyning

- Maks. strømforsyning: USB-C op til 90 W (5 V/3 A, 7 V/3 A, 9 V/3 A, 10 V/3 A, 12 V/3 A, 15 V/3 A, 20 V/4,5 A)
- Version: USB PD, version 3.0

## Komfort

- Indbyggede højttalere: 10 W x 2, DTS
- Plug and Play-kompatibilitet: DDC/CI, Mac OS X, sRGB, Windows 11/10/8.1/8
- Brugervenlighed: Tænd/sluk, Menu/OK, Indgang/op, Spilindstillinger/ned, SmartImage-spil/tilbage
- OSD-sprog: Brasiliansk portugisisk, Tjekkisk, Hollandsk, Engelsk, Finsk, Fransk, Tysk, Græsk, Ungarsk, Italiensk, Japansk, Koreansk, Polsk,

- Portugisisk, Russisk, Spansk, Forenklet kinesisk, Svensk, Tyrkisk, Traditionelt kinesisk, Ukrainsk
- Andet udstyr: Kensington-lås, VESA-beslag (100 x 100 mm)
- MultiView: PIP/PBP-tilstand, 2 x enheder
- KVM

## Stander

- Højdejustering: 120 mm
- Drejeled: +/- 20°
- Hældning: -5/15°

## Strøm

- Strømforsyning: Intern, 100-240 VAC, 50-60 Hz
- Slukket: 0,3 W (typ.)
- Tændt tilstand: 69,6 W (typ.)
- Standby: 0,5 W (typ.)
- LED-strømindikator: Betjening - Hvid, Standbytilstand - Hvid (blinker)
- Klasse for energimærke: G

## Mål

- Indpakning i mm (B x H x D): 1070 x 635 x 188 mm
- Produkt uden fod (mm): 932 x 535 x 79 mm
- Produkt med holder (maks. højde): 932 x 689 x 359 mm

## Vægt

- Produkt med emballage (kg): 21,01 kg
- Produkt med fod (kg): 17,30 kg
- Produkt uden fod (kg): 13,84 kg

## Driftsforhold

- Højde: I drift: +12.000 fod (3.658 m), ikke i drift: +40.000 fod (12.192 m)
- Temperaturinterval (drift): 0 °C til 40 °C
- MTBF: 30.000 time(r)
- Relativ fugtighed: 20-80 %
- Temperaturinterval (opbevaring): -20 °C til 60 °C

## Bæredygtighed

- Miljøforhold og energi: RoHS
- Genanvendelige emballeringsmaterialer: 100 %
- Specifikt hovedindhold: Uden kviksølv, PVC-/BFR-frit kabinet

## Overholdelse og standarder

- Godkendelse af regler: CB, CE-mærke, FCC Klasse B, ICES-003, CU-EAC, EAEU RoHS, TUV/ISO9241-307, TUV-BAUART, cETLus

## Kabinet

- Farve: Hvid
- Finish: Struktur

## Hvad følger med?

- Kabler: HDMI-kabel, DisplayPort-kabel, USB-opstrømskabel, USB-C til USB-C-kabel, strømledning
- Skærm med stander
- Brugerdokumentation
- Tilbehør: Fjernbetjening, VESA-beslag

Udgivelsesdato  
2024-04-23

© 2024 Koninklijke Philips N.V.  
Alle rettigheder forbeholdes.

Version: 5.3.3

Specifikationer kan ændres uden varsel. Varemærker tilhører Koninklijke Philips N.V. eller deres respektive ejere.

EAN: 87 12581 79871 0

[www.philips.com](http://www.philips.com)

\* For at få den bedste udgangsydeevne skal du altid sikre dig, at dit grafikort kan opnå den maksimale opløsning og opdateringshastighed for denne Philips-skærm.  
\* Reaktionstidsværdi svarende til SmartResponse  
\* DCI-P3-dækning baseret på CIE1976  
\* NTSC-område baseret på CIE1976  
\* sRGB-område baseret på CIE1931  
\* Adobe RGB-dækning baseret på CIE1976  
\* For USB-C-strøm- og opladningsfunktion skal din bærbare pc/enhed understøtte USB-C-standard-specifikationerne for strømforsyning. Læs i brugervejledning til den bærbare pc, eller bed producenten om flere oplysninger.  
\* Videotransmission via USB-C kræver, at din bærbare pc/enhed understøtter USB-C DP Alt-tilstand  
\* 2020 Advanced Micro Devices, Inc. Alle rettigheder forbeholdes. AMD, AMS Arrow-logoet, AMD FreeSync™ og kombinationer heraf er varemærker tilhørende Advanced Micro Devices, Inc. Andre produktnavne i denne publikation er kun til orientering og kan være varemærker tilhørende deres respektive virksomheder.  
\* Skærmens udseende kan afvige fra illustrationerne.