

Philips Signage Solutions
Displej řady Q

43"

Podsvícení Direct LED
Full HD

BDL4330QL



Vynikněte

Snadná instalace displeje pro provoz 16/7.

Informujte a zaujměte své zákazníky s tímto profesionálním Full HD displejem Philips Q-Line. Toto spolehlivé řešení můžete zprovoznit rychle a bez potřeby dalšího hardwaru.

Úchvatný obraz. Spolehlivý výkon

- Full HD. Čistý obraz. Ostrý kontrast

Bezproblémové nastavení. Absolutní kontrola.

- Provoz, sledování a údržba pomocí systému CMND & Control
- CMND & Create. Vyvíjejte a spouštějte vlastní obsah
- Vzdálená správa systému prostřednictvím CMND

Cenově dostupný systém

- Automatické ovládání podsvícení s úsporou energie
- Integrovaný přehrávač médií. Snadno plánujte obsah ze zařízení USB
- Interní paměť. Nahrávejte obsah k okamžitému přehrávání
- Snadné ovládání. Spravujte na dálku displeje v síti

PHILIPS

Přednosti

CMND

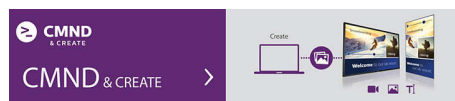
Mějte pod kontrolou svou síť displejů Philips Professional. Systém CMND vám umožní spravovat, aktualizovat, udržovat a přehrávat prostřednictvím jednoho rozhraní s jednoduchým použitím. Od instalace ke každodennímu provozu.

CMND & Control



Provozujte síť displejů prostřednictvím místního připojení (LAN). Systém CMND & Control umožňuje provádět základní funkce, jako jsou vstupy ovládání a sledování stavu displeje. Ať už ovládáte jen jednu obrazovku nebo hned 100.

CMND & Create



Mějte kontrolu nad svým obsahem díky systému CMND & Create. V rozhraní s funkcí přetahování je snadné zveřejnit vlastní obsah – ať jde o denní nabídku nebo firemní informace týkající se značky. Přednastavené šablony a integrované widgety zajistí, aby vaše snímky, text i video fungovaly okamžitě.

Integrovaný přehrávač médií

Snadno plánujte přehrávání obsahu ze zařízení USB. Displej Philips Professional se probudí z pohotovostního režimu, aby přehrál požadovaný obsah, a po dokončení přehrávání se do pohotovostního režimu zase vrátí.

Interní paměť

Ukládejte a přehrávejte obsah, aniž byste potřebovali trvalý externí přehrávač. Váš displej Philips Professional má interní paměť, která umožňuje nahrávat do displeje média pro okamžité přehrávání. Interní paměť slouží také jako mezipaměť pro streamování online.

Úspora energie

Automatické ovládání podsvícení s úsporou energie

Full HD. Čistý obraz. Ostrý

Full HD. Čistý obraz. Ostrý kontrast

Snadné ovládání

Snadné ovládání. Spravujte na dálku displeje v síti

Specifikace

Možnosti připojení

- Výstup zvuku: Zvuk levý/pravý (RCA), 3,5 mm konektor
- Vstup videa: Datový vstup DVI-D, Rozhraní HDMI, Komponentní (RCA), Kompozitní (RCA), VGA (analogové D-Sub)
- Vstup zvuku: 3,5 mm konektor, Zvuk levý/pravý (RCA)
- Další připojení: USB
- Externí ovládání: RJ45, 2,5mm konektor RS232C (vstup/výstup), 3,5mm konektor IR (vstup/výstup)

Obraz/displej

- Úhlopříčka obrazovky (metrická): 108 cm
- Úhlopříčka obrazovky (palce): 42.5 palců
- Poměr stran: 16:9
- Rozlišení panelu: 1920 x 1080p
- Rozteč obrazových bodů: 0,49 x 0,49 mm
- Optimální rozlišení: 1 920 x 1 080 při 60 Hz
- Jas: 350 cd/m²
- Barevnost displeje: 16,7 milionu
- Kontrastní poměr (typický): 3 000:1
- Dynamický kontrastní poměr: 500 000:1
- Reakční doba (typická): 6,5 ms
- Úhel sledování (horizontální): 178 stupeň
- Úhel sledování (vertikální): 178 stupeň
- DICOM: Clinical D-image

Pohodlí

- Čtvercový rastr: Až 15 x 15
- Funkce spořiče obrazovky: Posun pixelů
- Ovládání pomocí klávesnice: Uzamykatelný, Skrytý
- Smyčkové propojení signálu: RS232, Smyčkové propojení IR
- Funkce pro úsporu energie: Smart Power
- Síťově ovládaný: RS232, RJ45, Jeden kabel (HDMI-CEC)
- Paměť: Přístup do interní paměti, 8 GB EMMC
- Spuštění: Zpoždění při zapnutí, Stav při zapnutí, Wake up on LAN
- Okno spuštění: zapnout / vypnout logo Philips

Zvuk

- Vestavěné reproduktory: 2 x 10 W RMS

Napájení

- Napájení ze sítě: 100 ~ 240 V AC
- Spotřeba (v režimu zapnuto): 87 W (metoda testování EnergyStar 6.0)
- Spotřeba energie v pohotovostním režimu:

<0,5 W

Podporovaná rozlišení

- Počítačové formáty: 640 x 480, 60, 67, 72, 75 Hz, 800 x 600, 56, 60, 72, 75 Hz, 1024 x 768, 60 Hz, 1280 x 768, 60 Hz, 1280 x 800, 60 Hz, 1360 x 768, 60 Hz, 1366 x 768, 60 Hz, 1440 x 900, 60 Hz, 1920 x 1080, 60 Hz
- Videoformáty: 480i, 60 Hz, 480p, 60 Hz, 576p, 50 Hz, 576i, 50 Hz, 720p, 50, 60 Hz, 1080i, 50, 60 Hz, 1080p, 50, 60 Hz

Rozměry

- Šířka přístroje: 968,2 mm
- Hmotnost výrobku: 8,70 kg
- Výška přístroje: 559,4 mm
- Hloubka přístroje: 59,9 mm
- Šířka přístroje (palce): 38,12 palců
- Výška přístroje (palce): 22,02 palců
- Držák na zeď: 400 x 400 mm, 200 x 200 mm, M6
- Hloubka přístř. (palce): 2,36 palců
- Šířka rámečku: 11,9 (TLR), 14,9 (B) mm
- Hmotnost výrobku (lb): 19,18 lb

Provozní podmínky

- Rozsah teplot (provozní): 5 ~ 40 °C
- Střední doba mezi poruchami (MTBF): 50 000 hodin
- Relativní vlhkost: 20 ~ 80 %
- Rozsah teplot (skladovací): -20 ~ 60 °C

Multimediální aplikace

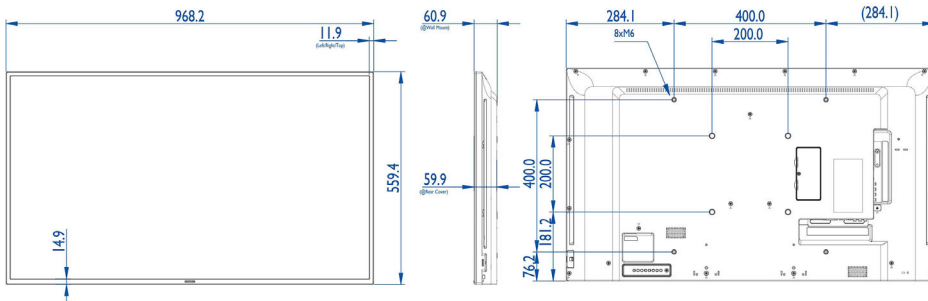
- USB přehrávání videa: 3G2, 3GP, ASF, ASX, AVI, DAT, F4V, FLV, M2TS, M4V, MK3D, MKV, MOV, MP4, MPE, MPEG, MPG, MTS, QT, TRP, TS, TTS, VOB, WEBM, WMV, Xvid
- USB přehrávání obrazu: BMP, GIF, JPEG, JPG
- USB přehrávání hudby: AAC, AC3, AIF, AIFF, AMR, EC3, M4A, MP3, OGA, OGG, WAV, WMA

Příslušenství

- Dodávané příslušenství: Napájecí kabel, Kabel RS232, Kabel VGA, Dálkový ovladač, Baterie pro dálkový ovladač, Uživatelská příručka na disku CD-ROM, Stručný návod k rychlému použití

Různé

- Jazyky zobrazení údajů na obrazovce: Čeština, Francouzština, Němčina, Italtština, Polština, Ruština, Španělština, Turečtina, Zjednodušená čínština,



Datum vydání 2024-03-23

Verze: 3.1.1

EAN: 87 12581 73030 7

© 2024 Koninklijke Philips N.V.
Všechna práva vyhrazena.

Údaje mohou být změněny bez předchozího varování.
Ochranné známky jsou majetkem Koninklijke Philips N.V. nebo jejich příslušných vlastníků.

www.philips.com