

PHILIPS

EVNIA

Игровой монитор

Full HD

Gaming Monitor

Evnia 3000

68,5 см (27")

1920 x 1080 (Full HD)

27M1N3200VA



Новые впечатления от игры

Этот игровой монитор Philips станет идеальным универсальным решением для динамичного игрового процесса. Технология синхронизации, высокая частота обновления 165 Гц и время отклика 1 мс обеспечат плавность, а тонкая рамка и технология Ultra Wide-Color — эффект визуального погружения.

Функции, созданные специально для вас

- Кнопка перемещения по меню EasySelect для быстрого доступа к параметрам
- Встроенные стерео АС для воспроизведения мультимедиа
- Режим LowBlue и предотвращение мерцания для снижения нагрузки на глаза
- SmartErgoBase для эргономичного расположения и удобства пользователя

Эффект погружения

- Дисплей 16:9 Full HD для четкого и детального изображения
- SmartContrast: для насыщенных оттенков черного
- Дисплей VA обеспечивает превосходное качество изображения и широкий угол просмотра
- Расширенная цветовая палитра для яркости изображения

Преимущество над другими игроками

- Частота обновления 165 Гц обеспечивает плавный и четкий видеоряд
- Малое время отклика MRPT 1 мс для четких изображений и плавного игрового процесса
- AMD FreeSync™ Premium; плавный игровой процесс
- Игровой режим SmartImage специально для геймеров

Основные особенности

AMD FreeSync™ Premium



Для геймеров не должно существовать выбора между низкой частотой обновления и малой производительностью в играх. AMD FreeSync™ Premium создает плавный игровой процесс при максимальной нагрузке. Играйте без компромиссов — высокая частота обновления, компенсация низкой частоты кадров и низкая задержка обновления придадут вам необходимую уверенность.

Игры 165 Гц



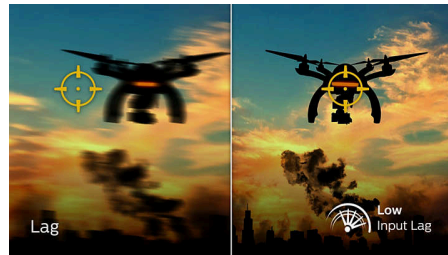
Для интенсивного гейминга требуется максимально четкий и плавный видеоряд. Этот дисплей Philips обеспечивает частоту обновления 165 кадров в секунду, что гораздо выше в сравнении с обычными дисплеями, на которых изображение противника на экране может перемещаться рывками, не давая навести прицел. Частота обновления 165 Гц делает движения противника на дисплее невероятно плавными и легко отслеживаемыми кадр за кадром, помогая вам прицелься. Минимальная задержка ввода и отсутствие прерывистости изображения делают этот игровой дисплей Philips потрясающим компаньоном для битв.

Малое время отклика MRPT 1 мс



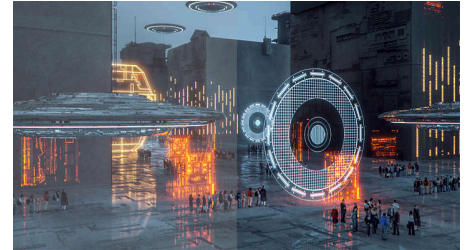
MRPT (время отклика движущегося изображения) — это более понятный способ описания времени отклика, который напрямую соотносится с длительностью отображения эффекта размытия перед тем, как изображения становятся четкими. Игровой монитор Philips с MRPT 1 мс эффективно устраняет размытие изображения и обеспечивает резкую картинку для более захватывающего игрового процесса. Лучший выбор для увлекательных динамичных игр.

Низкая задержка ввода



Задержка ввода — это время, которое проходит между выполнением действия на подключенных устройствах и выводением результата на экран. Низкая задержка ввода сокращает временной интервал между вводом команды на ваших устройствах и принятием сигнала монитором, значительно облегчая прохождение видеоигр с высокими требованиями к отзывчивости и времени реагирования, что особенно важно для тех, кто играет в динамичные и быстрые видеоигры.

Игровой режим SmartImage



Новый игровой дисплей Philips отличается удобным доступом к экранному меню с множеством различных настроек специально для геймеров. Режим FPS (шутер от первого лица) улучшает отображение темных сцен, позволяя лучше видеть скрытые в темноте предметы. Режим Racing (для гоночных симуляторов) увеличивает время отклика дисплея, повышает цветопередачу и улучшает изображение. Режим RTS (стратегия в реальном времени) имеет специальный режим SmartFrame, позволяющий подсвечивать определенные области и изменять размер и качество изображения. Возможность сохранения двух пользовательских настроек для разных игр гарантирует превосходный результат.

Дисплей VA



Светодиодный дисплей Philips VA оснащен передовой технологией многозонного вертикального совмещения, которая обеспечивает сверхвысокий коэффициент статического контраста, формируя более яркую, живую картинку. Благодаря такому дисплею без труда можно работать в стандартных офисных программах, но особенно он эффективен для просмотра фотографий, веб-страниц и фильмов, для игр, а также для работы с мощными графическими приложениями. Технология оптимизированной обработки пикселей расширяет угол обзора до 178/178 градусов, и в результате вы видите четкое изображение.

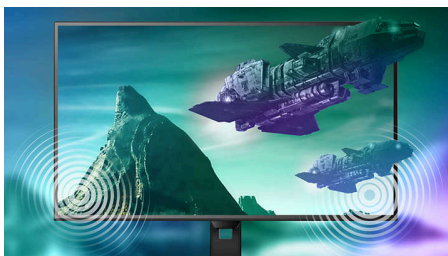
Основные особенности

Режим LowBlue и предотвращение мерцания



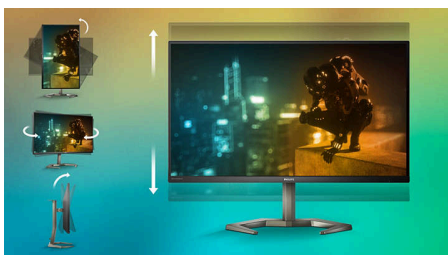
Наш режим LowBlue и технология предотвращения мерцания разработаны для того, чтобы снизить нагрузку на глаза пользователя при длительном просмотре контента на мониторе.

Встроенные стереодинамики



Два высококачественных стереодинамика встроены в дисплей. В зависимости от модели и дизайна устройства динамики могут быть видны при расположении во фронтальной части или не видны при расположении в нижней, верхней или задней частях устройства.

SmartErgoBase



SmartErgoBase — это подставка под монитор для удобного и эргономичного расположения дисплея и организации кабелей. Регулировка

разворота, наклона и угла поворота обеспечивает максимальный комфорт пользователя. Регулировка высоты подставки гарантирует оптимальный угол просмотра и уменьшает физическую усталость в течение рабочего дня, а возможность организации кабелей уменьшает беспорядок и придает рабочему месту профессиональный вид.

Кнопка перемещения по меню EasySelect



Благодаря удобно расположенной кнопке перемещения по меню EasySelect вы сможете быстро изменить настройки монитора прямо в экранном меню.

Дисплей 16:9 Full HD



Качество изображения играет важную роль. Обычные дисплеи обеспечивают неплохое качество изображения, однако не на самом высоком уровне. Этот дисплей оснащен улучшенным разрешением Full HD 1920 x 1080: четкая детализация в сочетании с высокой яркостью, удивительной контрастностью и реалистичной цветопередачей — естественное изображение словно оживает на глазах.

SmartContrast



SmartContrast — технология Philips, которая анализирует отображаемый контент и автоматически настраивает цвета и интенсивность подсветки для динамического улучшения контраста. Тем самым обеспечивается оптимальный уровень контрастности и наилучшее качество цифрового изображения, а также большая насыщенность темных оттенков, что особенно важно во время игр. При выборе экономичного режима уровень контрастности регулируется, а подсветка настраивается для оптимальной работы со стандартными офисными приложениями и экономии электроэнергии.

Технология расширенной цветовой палитры



Технология расширенной цветовой палитры обеспечивает более широкий диапазон цветов для великолепного качества изображения. Технология расширяет цветовую гамму и создает более естественный зеленый, яркий красный и насыщенный синий цвет. Пусть ваши медиаданные, изображения и даже рабочие файлы насытятся яркими красками.

Характеристики

Изображение/дисплей

Размер панели: 68,5 см (27 дюймов)
Формат изображения: 16:9
Тип ЖК-панели: VA, ЖК
Тип подсветки: Система W-LED
Шаг пикселей: 0,3114 x 0,3114 мм
Яркость: 250 кд/м²
Цвета дисплея: 16,7 М
Цветовая гамма (стандартная): NTSC 101,5 %*, sRGB 121,9 %*, Adobe RGB 89,9 %*
Кэфф. контрастности (типич.): 3000:1
SmartContrast: Mega Infinity DCR
Время отклика (типич.): 4 мс (серый к серому)*
Угол просмотра: 178° (Г) / 178° (В), при C/R > 10
Улучшение изображения: Игровой режим SmartImage
Максимальное разрешение: 1920 x 1080 @ 165 Гц*
Рабочая область просмотра: 597,888 (Г) x 336,312 (В)
Частота сканирования: HDMI: 30–160 кГц (Г) / 48–165 Гц (В); DP: 30–200 кГц (Г) / 48–165 Гц (В) sRGB
Без мерцания
Плотность пикселей: 81,59 PPI
Режим LowBlue
Покрытие экрана дисплея: Антиблик, жесткость 3H, матовость 25 %
MPRT: 1 мс
Низкая задержка ввода
EasyRead
Технология AMD FreeSync™: Premium

Подключения

Вход сигнала: HDMI 2.0 x2, DisplayPort 1.2 x1
Синхронизация входного сигнала:
Раздельная синхронизация
Аудиовход/аудиовыход: Аудиовыход
HDCP: HDCP 1.4 (HDMI / DP); HDCP 2.2 (HDMI / DP)

Комфорт

Встроенные AC: 5 Вт x 2
Совместимость с системой Plug & Play: DDC CI, Mac OS X, sRGB, Windows 10/8.1/8/7
Удобство пользователя: Вкл./выкл. питание, Меню/ОК, Ввод/вверх, Игровые настройки/Вниз, Игровой режим SmartImage/Назад

Языки экранных меню: Португальский (Бразилия), Чешский, Голландский, Английский, Финский, Французский, Немецкий, Греческий, Венгерский, Итальянский, Японский, Корейский, Польский, Португальский, Русский, Испанский, Упрощенный китайский, Шведский, Турецкий, Традиционный китайский, Украинский
Другие удобства: Замок Kensington, Крепление VESA (100x100 мм)

Подставка

Настройка высоты: 130 миллиметра
Поворот на шарнире: +/- 90 градусов
Поворотная: -/+ 45 градусов
Наклон: -5/20 градусов

Питание

Источник питания: Внутреннее, 100—240 В перем. тока, 50—60 Гц
В выключенном состоянии: 0,3 Вт (типич.)
В активном режиме: 25,0 Вт (типич.)
В режиме ожидания: 0,5 Вт (станд.)
LED-индикатор питания: Режим работы — белый, Режим ожидания — белый (мигающий)
Маркировка класса энергоэффективности: E

Размеры

Размеры упаковки в мм (ШxВxГ): 780 x 521 x 224 миллиметра
Изделие без подставки (мм): 614 x 365 x 55 миллиметра
Изделие с подставкой (макс. высота): 614 x 543 x 236 миллиметра

Вес

Изделие с упаковкой (кг): 10,06 кг
Изделие с подставкой (кг): 5,40 кг
Изделие без подставки (кг): 3,80 кг

Условия эксплуатации

Высота: Рабочий режим: +3658 м, бездействие: +12 192 м
Диапазон температур (эксплуатация): 0–40 °C
Среднее время между отказами: 50 000 ч (без подсветки) часов
Относительная влажность: 20–80 %
Диапазон температур (хранение): -20–60 °C

Забота об окружающей среде

Окружающая среда и электроэнергия: RoHS
Упаковка пригодна для вторичной переработки: 100 %
Специфические вещества: Не содержит ртуть, Не содержит ПВХ/бромсодержащий антипирен

Соответствие стандартам

Подтверждение соответствия нормативам: CB, Маркировка CE, FCC класс B, ICES-003, CU-EAC, ЭЭС RoHS, TUV/ISO9241-307, TUV-BAUART

Корпус

Цвет: Черный
Отделка: Текстурирование

Комплект поставки

Кабели: Кабель HDMI, кабель DisplayPort, кабель питания
Монитор с подставкой
Пользовательская документация

* Максимальное разрешение доступно при передаче сигнала через видеовходы HDMI и DP.

* Для наилучших результатов убедитесь, что видеокарта поддерживает отображение с максимальным разрешением и частотой обновления, доступными для этого дисплея Philips.

* Время отклика соответствует значению SmartResponse

* Режим MPRT предназначен для регулировки яркости и устранения размытия, поэтому при включенном MPRT настройка яркости невозможна. Для устранения размытия LED-подсветка будет мерцать с частотой обновления экрана, что может привести к значительному изменению уровня яркости.

* MRPT — режим, оптимизированный для игр. Активация MRPT может привести к заметному мерцанию экрана. Рекомендуется отключать этот режим, когда дисплей не используется для игрового процесса.

* Палитра NTSC в цветовом пространстве CIE1976

* Палитра sRGB в цветовом пространстве CIE1931

* Цветовой охват Adobe RGB на основе CIE1976

* Advanced Micro Devices, Inc., 2020 г. Все права защищены. AMD, логотип AMD в виде стрелки, AMD FreeSync™ и их сочетание являются зарегистрированными товарными знаками компании Advanced Micro Devices, Inc. Другие названия товаров, используемые в этом документе, приведены исключительно с целью аутентификации и могут являться товарными знаками соответствующих компаний.

* Внешний вид монитора может отличаться от представленных изображений.

