

Philips Signage Solutions
Pantalla Q-Line

43"

Retroiluminación LED directa
Full HD

BDL4330QL



Destaca

Pantalla 16/7 fácil de configurar.

Informa y sorprende con una pantalla Full HD profesional Philips Q-Line. Esta solución fiable puede estar funcionando tan rápido como la necesites, sin hardware adicional.

Imagen brillante. Rendimiento fiable

- Full HD. Imágenes claras. Contraste nítido

Configuración sencilla. Control total.

- Uso, supervisión, mantenimiento con CMND & Control
- CMND & Create. Desarrolla y lanza tu propio contenido
- Gestión remota del sistema a través de CMND

Solución para sistemas rentable

- Control de retroiluminación automático de bajo consumo
- Reproductor multimedia integrado. Programa contenidos de USB fácilmente
- Memoria interna. Sube contenido para su reproducción instantánea
- Control sencillo. Gestiona pantallas en red de forma remota

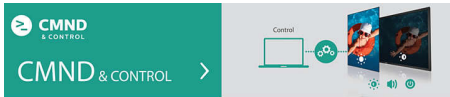
PHILIPS

Destacados

CMND

Toma el control de tu red de pantallas profesionales de Philips. CMND te permite gestionar, actualizar, mantener y reproducir mediante una interfaz fácil de usar; desde la instalación hasta el funcionamiento diario.

CMND & Control



Controla tu red de pantallas a través de una conexión local (LAN). CMND & Control te permite desarrollar funciones esenciales como controlar entradas y el estado de tus pantallas, ya uses una o cien.

CMND & Create



Toma el control de tu contenido con CMND & Create. La interfaz mediante "arrastrar y soltar" facilita la publicación de contenidos, ya sea un tablón con los especiales del día o información corporativa de marca. Las plantillas preinstaladas y los widgets integrados te permitirán exponer tus fotos, textos y vídeos en nada de tiempo.

Reproductor multimedia integrado

Programa fácilmente contenidos para su reproducción desde un dispositivo USB. Tu pantalla profesional Philips se activará desde el modo de espera para reproducir el contenido y luego volver al modo de espera cuando termine.

Memoria interna

Guarda y reproduce contenido sin necesidad de un reproductor externo permanente. La pantalla profesional Philips dispone de una memoria interna que te permite subir archivos multimedia a la pantalla para su reproducción instantánea. La memoria interna también funciona como una memoria caché para la transmisión en línea.

Ahorro de energía

Control de retroiluminación automático de bajo consumo

Full HD. Imágenes claras. Nítido

Full HD. Imágenes claras. Contraste nítido

Fácil control

Control sencillo. Gestiona pantallas en red de forma remota

Especificaciones

Conectividad

- Salida de audio: Audio izquierdo/derecho (RCA), Toma de 3,5 mm
- Entrada de vídeo: DVI-D, HDMI, Componente (RCA), Compuesto (RCA), VGA (D-Sub analógica)
- Entrada de audio: Toma de 3,5 mm, Audio izquierdo/derecho (RCA)
- Otras conexiones: USB
- Control externo: RJ45, Toma RS232C (entrada/salida) de 2,5 mm, Toma de infrarrojos (entrada/salida) de 3,5 mm

Imagen/Pantalla

- Tamaño diagonal de pantalla (métrico): 108 cm
- Tamaño diagonal de pantalla (pulgadas): 42,5 pulgada
- Relación de aspecto: 16:9
- Resolución de pantalla: 1920 x 1080 p
- Valor máximo de píxel: 0,49 x 0,49 mm
- Resolución óptima: 1920 x 1080 a 60 Hz
- Brillo: 350 cd/m²
- Colores de pantalla: 16,7 millones
- Relación de contraste (típica): 3000:1
- Relación de contraste dinámico: 500 000:1
- Tiempo de respuesta (típico): 6,5 ms
- Ángulo de visión (horizontal): 178 grado
- Ángulo de visión (vertical): 178 grado
- DICOM: Imagen digital clínica

Cómodas funciones

- Matriz de mosaico: Hasta 15 x 15
- Funciones de protección de pantalla: Desviación de píxeles
- Control de teclado: Se puede bloquear, Oculto
- Señal de bucle intermedio: RS232, Bucle intermedio IR
- Funciones de bajo consumo: Apagado/encendido inteligente
- Con control de red: RS232, RJ45, Sólo un cable (HDMI-CEC)
- Memoria: Acceso a memoria interna, EMMC de 8 GB
- Inicio: Retardo de encendido, Estado de encendido, Encendido en LAN
- Ventana de inicio: activar/desactivar logotipo de Philips

Sonido

- Altavoces integrados: 2 x 10 W RMS

Potencia

- Red eléctrica: 100 ~ 240 V de CA
- Consumo (modo de encendido): 87 W (prueba EnergyStar 6.0)
- Consumo en modo de espera: $\leq 0,5 W$

Resolución de pantalla compatible

- Formatos informáticos: 640 x 480 a 60, 67, 72, 75 Hz, 800 x 600 a 56, 60, 72, 75 Hz, 1024 x 768, 60 Hz, 1280 x 768, 60 Hz, 1280 x 800, 60 Hz, 1360 x 768, 60 Hz, 1366 x 768, 60 Hz, 1440 x 900, 60 Hz, 1920 x 1080, 60 Hz
- Formatos de vídeo: 480i, 60 Hz, 480p, 60 Hz, 576p, 50 Hz, 576i, 50 Hz, 720p, 50, 60 Hz, 1080i, 50, 60 Hz, 1080p, 50, 60 Hz

Dimensiones

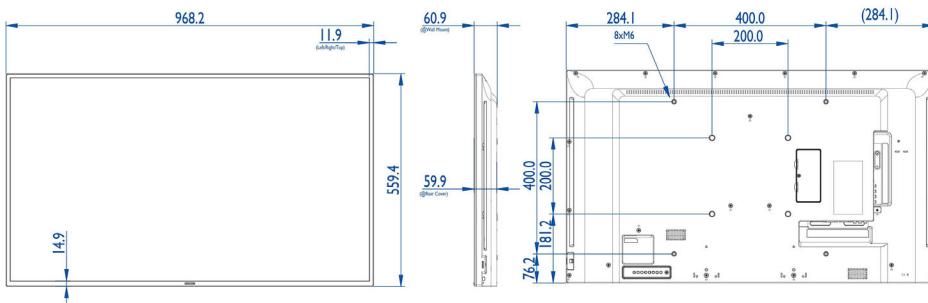
- Anchura del dispositivo: 968,2 mm
- Peso del producto: 8,7 kg
- Altura del dispositivo: 559,4 mm
- Profundidad del dispositivo: 59,9 mm
- Anchura del dispositivo (pulgadas): 38,12 pulgada
- Altura del dispositivo (pulgadas): 22,02 pulgada
- Sistema de montaje en pared: 400 x 400 mm, 200 x 200 mm, M6
- Profundidad del dispositivo (pulgadas): 2,36 pulgada
- Anchura del bisel: 11,9 (TLR)/14,9 (B) mm
- Peso del producto (lb): 19,18 libras

Condiciones de funcionamiento

- Rango de temperatura (funcionamiento): 5 ~ 40 °C
- MTBF: 50 000 hora(s)
- Humedad relativa: 20 ~ 80 %
- Rango de temperaturas (almacenamiento): -20 ~ 60 °C

Aplicaciones multimedia

- Reproducción de vídeos a través de USB: 3G2, 3GP, ASF, ASX, AVI, DAT, F4V, FLV, M2TS, M4V, MK3D, MKV, MOV, MP4, MPE, MPEG, MPG, MTS, QT, TRP, TS, TTS, VOB, WEBM, WMV, Xvid
- Reproducción de imágenes a través de USB: BMP, GIF, JPEG, JPG
- Reproducción de audio a través de USB: AAC, AC3, AIF, AIFF, AMR, EC3, M4A, MP3, OGA, OGG, WAV, WMA



Fecha de emisión
2024-04-02

Versión: 3.1.1

EAN: 87 12581 73030 7

© 2024 Koninklijke Philips N.V.
Todos los derechos reservados.

Las especificaciones están sujetas a cambios sin previo aviso. Las marcas registradas son propiedad de Koninklijke Philips N.V. o de sus propietarios respectivos.

www.philips.com