



Philips Gaming Monitor
4K-HDR-Display mit
Ambiglow

Momentum

32 (31,5"/80 cm Diagonale)
3.840 x 2.160 (4K UHD)



326M6VJRMB

In den Moment eintauchen

Die Momentum 4K UHD-Anzeige mit Ambiglow bietet eine neue Dimension des Realismus. Schnelle Bewegungen werden durch adaptive Synchronisation und niedrige Eingangsverzögerung makellos dargestellt. DisplayHDR 600 sorgt für scharfe und lebendige Bildqualität, die Sie in ihren Bann ziehen wird.

Auf Gaming ausgerichtete Funktionen

- Geringere Ermüdung der Augen dank FlickerFree Technologie
- LowBlue Modus für augenschonende Produktivität
- Höhenverstellbarer Ergo Fuß für besseren ergonomischen Komfort

Rasante Action

- Störungsfreie Aktion dank AdaptiveSync Technologie
- Geringe Eingangsverzögerung reduziert die Zeitverzögerung zwischen Geräten und Monitor

Ein Erlebnis für die Sinne

- Ambiglow verstärkt Ihr 3D-Erlebnis mit einem Lichteffekt
- Verbesserte Audiowiedergabe mit DTS Sound™

Eine neue Dimension des Sehens

- UltraClear 4K UHD-Auflösung (3.840 x 2.160) für Präzision
- Ultra Wide Color bietet eine breitere Farbpalette für lebendige Bilder
- DisplayHDR 600 für beeindruckende Highlights

PHILIPS

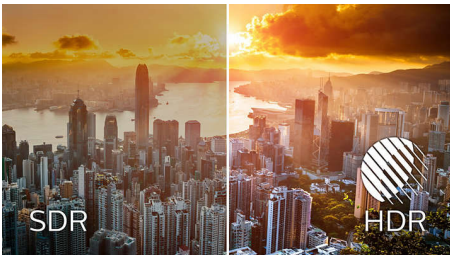
Besonderheiten

UltraClear 4K UHD-Auflösung



Diese Philips Monitore verwenden Hochleistungsanzeigen für eine kristallklare Auflösung mit 4K UHD (3.840 x 2.160). Egal ob Sie hohe Ansprüche an detaillierte Daten für professionelle CAD-Lösungen stellen, 3D-Grafiken verwenden oder mit riesigen Tabellenkalkulationen arbeiten, mit Philips Monitoren werden Ihre Bilder und Grafiken zum Leben erweckt.

DisplayHDR 600



Das VESA-zertifizierte DisplayHDR 600 bietet ein ganz besonderes visuelles Erlebnis. Im Gegensatz zu anderen HDR-kompatiblen Bildschirmen erzeugt echtes DisplayHDR 600 erstaunliche Helligkeit, Kontraste und Farben. Mithilfe punktueller Dimmfunktion und hoher maximaler Helligkeit bis zu 600 Nit werden Bilder mit sichtbaren Höhepunkten zum Leben erweckt, die tiefere, nuanciertere Schwarztöne bieten. Es leistet ein volleres Spektrum an kräftigen Farben und bietet ein visuelles Erlebnis für Ihre Sinne.

Ultra Wide Color Technologie



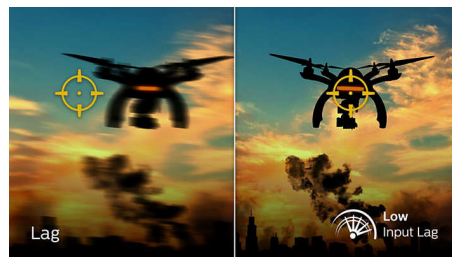
Die Ultra Wide Color Technologie bietet ein breiteres Farbspektrum für ein brillanteres Bild. Der Farbumfang von Ultra Wide Color produziert natürlichere Grüntöne, lebendigere Rottöne und tiefere Blautöne. Bringen Sie mit der Ultra Wide Color Technologie mehr Leben in Unterhaltungsmedien, Bilder und sogar in Ihr produktives Arbeiten.

AdaptiveSync Technologie



Beim Gaming sollte man sich nicht zwischen abgehackter Spielwiedergabe und gestörten Frames entscheiden müssen. Erhalten Sie dank AdaptiveSync Technologie fließende, störungsfreie Leistung bei jeder Bildrate, schnelle Bildschirmaktualisierung ohne Unterbrechungen sowie eine extrem kurze Reaktionszeit.

Geringe Eingangsverzögerung



Die Eingangsverzögerung ist die Zeitspanne zwischen der Durchführung einer Aktion an einem angeschlossenen Gerät und der

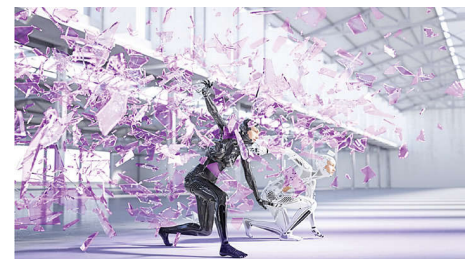
Wiedergabe des Ergebnisses auf dem Bildschirm. Eine geringe Eingangsverzögerung reduziert die Zeitverzögerung zwischen der Befehlseingabe auf den Geräten und der Wiedergabe auf dem Monitor, wodurch das Spielen von zu Ruckeln neigenden Videospielen deutlich verbessert wird. Dies ist besonders bei schnellen Wettkampfspielen wichtig.

Ambiglow-Technologie



Ambiglow verleiht Ihrem Fernseherlebnis eine neue Dimension. Die innovative Ambiglow-Technologie vergrößert den Bildschirm durch einen beeindruckenden Lichteffect. Der schnelle Prozessor analysiert den Bildinhalt und passt kontinuierlich Farbe und Helligkeit des ausgestrahlten Lichts an den Bildinhalt an. Benutzerfreundliche Optionen ermöglichen Ihnen, die Atmosphäre nach Ihrem Geschmack einzustellen. Philips Ambiglow ist besonders für Filme, Sportsendungen oder Spiele geeignet und bietet Ihnen ein einmaliges, beeindruckendes Fernseherlebnis.

DTS Sound™



DTS Sound ist eine Audio-Verarbeitungslösung zur Optimierung der Wiedergabe von Musik, Filmen, gestreamten Inhalten und Spielen auf dem PC, unabhängig vom jeweiligen Formfaktor. DTS Sound ermöglicht ein unvergessliches Virtual Surround Sound-Erlebnis mit satten Bässen, Dialogverbesserung und maximaler Lautstärke ohne Schneiden oder Verzerrungen.



Daten

Anschlüsse

- Signal-Eingang: HDMI 2.0 x 3, DisplayPort Ausgang 1.4 x 1
- USB: 4 x USB 3.0 (2 mit Schnellladung)*
- Synchronisationseingang: Separate Synchronisation
- Audio-Ein-/Ausgang: PC-Audio-Eingang, Kopfhörerausgang

Bild/Anzeige

- Größe des Displays: 80 cm (31,5")
- Seitenverhältnis: 16:9
- LCD-Displaytyp: MVA
- Art der Hintergrundbeleuchtung: W-LED-System
- Pixelgröße: 0,181 x 0,181 mm
- Optimale Auflösung: 3.840 x 2.160 bei 60 Hz
- Helligkeit: 400 cd/m² (normal), 600 cd/m² (maximal) Nit
- Display-Farben: Farbdarstellung: 1,07 Milliarden Farben
- Farbspektrum (Standard): NTSC: 114%*, sRGB: 135%*
- Farbspektrum (Min.): BT.-709-Abdeckung: 100 %*; DCI-P3-Abdeckung: 98,61 %*
- Kontrastverhältnis (Standard): 3.000:1
- SmartContrast: 80.000.000:1
- Reaktionszeit (Standard): 4 ms (Grau zu Grau)*
- Blickwinkel: 178 ° (H)/178 ° (V), bei C/R > 10
- Bildoptimierung: SmartImage Spiel
- Effektive Bildfläche: 698,4 (H) x 392,85 (V)
- Abtastfrequenz: 30 bis 160 kHz (H)/40 bis 60 Hz (V)
- sRGB
- Flimmerfrei
- Pixeldichte: 140 PPI
- LowBlue Modus
- Bildschirmbeschichtung: Blendfrei, 3 H, Glanzschleier 25 %
- Geringe Eingangsverzögerung
- Adaptive Synchronisation
- HDR: Zertifiziertes DisplayHDR 600
- Ambiglow

Komfort

- Integrierte Lautsprecher: 5 W x 2 mit DTS Sound
- Plug & Play-Kompatibilität: DDC/CI, Mac OS X, sRGB, Windows 10/8.1/8/7
- Benutzerkomfort: Menü, Input, SmartImage Spiel, Volumen, Power
- OSD-Sprachen (Bildschirmanzeige): Portugiesisch (Brasilien), Tschechisch, Niederländisch, Englisch, Suomi, Französisch, Deutsch, Griechisch, Ungarisch, Italienisch, Japanisch, Polnisch, Portugiesisch, Russisch, Chinesisch, Spanisch, Schwedisch, Chinesisch (traditionell), Türkisch, Ukrainisch
- Weiterer Komfort: Kensington-Sicherung, VESA-Halterung (100 x 100 mm)
- Steuerungssoftware: SmartControl
- MultiView: PIP/PBP-Modus*, 2 x Geräte

Stativ

- Höhenverstellung: 110 mm
- Neigefunktion: -5/20 Grad

Leistung

- Stromversorgung: Extern, 100 bis 240 V AC, 50 bis 60 Hz
- Ausgeschaltet: $\leq 0,3$ W (Standard)
- Eingeschaltet: 40,57 W (norm.) (Testmethode EnergyStar)
- Stand-by-Modus: $\leq 0,5$ W (norm.)
- Leistungs-LED-Anzeige: Betrieb – Weiß, Stand-by-Modus – Weiß (blinkend)
- Energieeffizienzklasse: G

Abmessungen

- Produkt mit Standfuß (in mm): 728 x 604 x 206 mm
- Verpackung in mm (B x H x T): 822 x 580 x 394 mm
- Produkt ohne Standfuß (in mm): 728 x 432 x 58 mm

Gewicht

- Produkt mit Verpackung (in kg): 11,02 kg
- Produkt mit Standfuß (in kg): 7,21 kg
- Produkt ohne Standfuß (in kg): 5,45 kg

Betriebsbedingungen

- Höhenlage: Betrieb: 3.658 m, außer Betrieb: 12.192 m
- Temperaturbereich (in Betrieb): 0 bis 40 °C
- MTBF: 50.000 Stunden (ohne Hintergrundbeleuchtung) Stunde(n)
- Relative Luftfeuchtigkeit: 20 bis 80 %
- Temperaturbereich (außer Betrieb): -20 bis 60 °C

Nachhaltigkeit

- Umweltschutz und Energie: RoHS, EnergyStar 7.0, TCO-zertifiziert
- Recyclebares Verpackungsmaterial: 100 %
- Bestimmte Substanzen: Frei von Quecksilber, Gehäuse ohne PVC und bromierte Flammschutzmittel

Kompatibilität und Standards

- Behördliche Zulassung: CE-Zeichen, CU-EAC, TÜV/ISO9241-307, TÜV-BAUART, cETLus, FCC Klasse B

Gehäuse

- Farbe: Schwarz
- Design: Hochglanz

Lieferumfang

- Kabel: HDMI-Kabel, DP-Kabel, Netzkabel
- Monitor mit Standfuß
- Benutzerdokumentation



Ausstellungsdatum
2024-03-23

Version: 5.0.1

EAN: 87 12581 75754 0

© 2024 Koninklijke Philips N.V.
Alle Rechte vorbehalten.

Technische Daten können ohne vorherige Ankündigung geändert werden. Die Marken sind Eigentum von Koninklijke Philips N.V. oder der jeweiligen Firmen.

www.philips.com

* Reaktionszeitwert gleich SmartResponse
* BT.-709-/DCI-P3-Abdeckung basierend auf CIE1976
* NTSC-Bereich basiert auf CIE1976
* sRGB-Bereich basiert auf CIE1931
* Schnelles Aufladen nach USB-BC 1.2-Standard
* Der Monitor kann von den Abbildungen abweichen.