

Philips Signage Solutions
Écran Q-Line

43 po

Rétroéclairage direct par DEL
HD 1080p

BDL4330QL



Se démarquer

Écran 16/7 facile à installer.

Informez et captivez grâce au moniteur professionnel HD intégrale Q-Line de Philips. Cette solution fiable peut être installée rapidement, sans équipement additionnel.

Image brillante. Performance fiable.

- HD intégrale. Images claires. Contraste net

Configuration sans effort. Contrôle total.

- Faire fonctionner, surveiller et maintenir avec CMND & Control
- CMND & Create. Développez et lancez votre propre contenu
- Gestion du système à distance à partir de CMND

Une solution de système rentable

- Contrôle automatique du rétroéclairage pour économiser l'énergie
- Lecteur multimédia intégré : programmez facilement des contenus sur USB
- Mémoire interne : téléchargez des contenus pour une lecture instantanée
- Contrôle simple. Gestion à distance des écran en réseau

PHILIPS

Points forts

Plateforme CMND

Prenez le contrôle de votre réseau d'écrans professionnels de Philips. CMND vous permet de gérer, de mettre à jour, de maintenir et de jouer, grâce à une interface conviviale. De l'installation au fonctionnement quotidien.

CMND & Control



Faites fonctionner votre réseau d'écrans au moyen d'une connexion locale (LAN). CMND & Control vous permet d'exécuter des fonctions importantes, comme contrôler les entrées et surveiller le statut des écrans, que vous contrôliez un écran, ou 100.

CMND & Create



Prenez le contrôle de votre contenu grâce à CMND & Create. Une interface glisser-déposer facilite la publication de votre propre contenu, que ce soit un tableau des spéciaux du jour ou de l'information d'entreprise. Des modèles préchargés et des gadgets logiciels vous assurent que vos photos, vos textes, et vos vidéos seront affichés en un rien de temps.

Lecteur multimédia intégré

Programmez facilement des contenus à diffuser depuis un périphérique USB. Votre écran professionnel Philips quitte le mode veille pour afficher le contenu de votre choix, puis retourne en mode veille une fois la lecture terminée.

Mémoire interne

Enregistrez et diffusez des contenus sans recourir à un lecteur externe permanent. Votre écran professionnel Philips est doté d'une mémoire interne sur laquelle vous pouvez enregistrer des contenus multimédias, pour une lecture instantanée. La mémoire interne fait également office de tampon lorsque vous diffusez des contenus en streaming.

Faible consommation d'énergie

Contrôle automatique du rétroéclairage pour économiser l'énergie

HD intégrale. Images claires. Net

HD intégrale. Images claires. Contraste net

Commande facile

Contrôle simple. Gestion à distance des écran en réseau

Caractéristiques

Connectivité

- Sortie audio: Audio G/D (RCA), Prise jack 3,5 mm
- Entrée vidéo: DVI-D, HDMI, Composantes (RCA), Composites (RCA), VGA (analogique sub-D)
- Entrée audio: Prise jack 3,5 mm, Audio G/D (RCA)
- Autres connexions: USB
- Commande externe: RJ45, RS232C (entrée/sortie) jack 2,5 mm, Infrarouge (entrée/sortie) jack 3,5 mm

Image/affichage

- Diagonale de l'écran (cm): 108 cm
- Diagonale de l'écran (pouces): 42.5 pouces
- Format d'image: 16/9
- Résolution d'écran: 1920 x 1080p
- Taille des pixels: 0,49 x 0,49 mm
- Résolution optimale: 1 920 x 1 080 @ 60 Hz
- Luminosité: 350 cd/m²
- Couleurs d'affichage: 16,7 millions
- Niveau de contraste (standard): 3 000:1
- Rapport de contraste dynamique: 500 000:1
- Temps de réponse (standard): 6,5 ms
- Angle de visualisation (horizontal): 178 degrés
- Angle de visualisation (vertical): 178 degrés
- DICOM: D-image clinique

Pratique

- Matrice en mosaïque: Jusqu'à 15 x 15
- Fonctions d'économiseur d'écran: Décalage spatial
- Contrôle du clavier: Verrouillable, Masqué
- Boucle de signal: RS-232, Boucle IR (loopthrough)
- Fonctions d'économie d'énergie: Veille avancée
- Contrôlable via le réseau: RS-232, RJ45, One Wire (HDMI-CEC)
- Mémoire: Accès à la mémoire interne, Mémoire eMMC 8 Go
- Démarrage: Mise sous tension programmable, État de mise sous tension, Activation par le réseau local sans fil
- Fenêtre de démarrage: Activer / Désactiver le logo Philips

Son

- Haut-parleurs intégrés: 2 x 10 W (eff.)

Alimentation

- Puissance électrique: 100~240 V c. a.
- Consommation électrique (marche): 87 W (test EnergyStar 6.0)
- Consommation en veille: $\leq 0,5\text{ W}$

Résolution d'affichage prise en charge

- Formats informatiques: 640 x 480, 60, 67, 72, 75 Hz, 800 x 600, 56, 60, 72, 75 Hz, 1 024 x 768, 60 Hz, 1 280 x 768, 60 Hz, 1 280 x 800, 60 Hz, 1 360 x 768, 60 Hz, 1 366 x 768, 60 Hz, 1 440 x 900, 60 Hz, 1 920 x 1 080, 60 Hz
- Formats vidéo: 480i, 60 Hz, 480p, 60 Hz, 576p, 50 Hz, 576i, 50 Hz, 720p, 50, 60 Hz, 1080i, 50, 60 Hz, 1080p, 50, 60 Hz

Dimensions

- Largeur de l'appareil: 968,2 millimètre
- Poids du produit: 8,70 kg
- Hauteur de l'appareil: 559,4 millimètre
- Profondeur de l'appareil: 59,9 millimètre
- Largeur de l'appareil (pouces): 38,12 pouces
- Hauteur de l'appareil (pouces): 22,02 pouces
- Fixation murale: 400 x 400 mm, 200 x 200 mm, M6
- Profondeur de l'appareil (pouces): 2,36 pouces
- Largeur du cadre: 11,9 (TLR) / 14,9 (B) mm
- Poids du produit (lb): 19,18 lb

Conditions de fonctionnement

- Température de fonctionnement: 5 ~ 40 °C
- MTBF: 50 000 heure(s)
- Humidité relative: 20 ~ 80 %
- Température de stockage: -20 ~ 60 °C

Applications multimédias

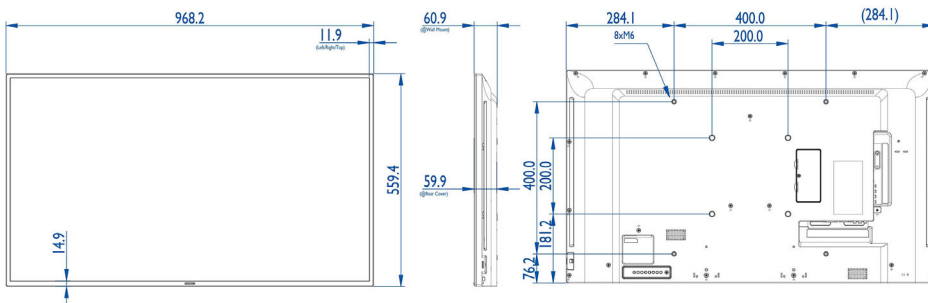
- Lecture vidéo USB: 3G2, 3GP, ASF, ASX, AVI, DAT, F4V, FLV, M2TS, M4V, MK3D, MKV, MOV, MP4, MPE, MPEG, MPG, MTS, QT, TRP, TS, TTS, VOB, WEBM, WMV, Xvid
- Lecture image USB: BMP, GIF, JPEG, JPG
- Lecture audio USB: AAC, AC3, AIF, AIFF, AMR, EC3, M4A, MP3, OGA, OGG, WAV, WMA

Accessoires

- Accessoires fournis: Cordon d'alimentation secteur, Câble RS-232, Câble VGA, Télécommande, Piles pour télécommande, Mode d'emploi sur CD-ROM, Guide de démarrage rapide

Divers

- Langues d'affichage à l'écran: Anglais, Français, Allemand, Italien, Polissage, Russe, Espagnol, Turc, Chinois simplifié, Chinois traditionnel
- Garantie: Garantie de 3 ans



Date de publication
2024-04-13

Version: 3.1.1

EAN: 87 12581 73030 7

© 2024 Koninklijke Philips N.V.
Tous droits réservés.

Les caractéristiques sont sujettes à modification sans préavis. Les marques commerciales sont la propriété de Koninklijke Philips N.V. ou de leurs détenteurs respectifs.

www.philips.com