

Philips
Moniteur ACL

140 cm (55")

Moniteur 3D auto-
stéréoscopique
HD 1080p

BDL5571VS



L'expérience 3D avec une profondeur à couper le souffle

et 28 vues lenticulaires

Diffusez vos messages marketing avec style grâce à cet écran ACL de 140 cm (55") doté d'un cadre fin. Une expérience 3D fantastique sans lunette vous attend, faisant passer vos messages marketing à un autre niveau de sophistication.

Une expérience 3D époustouflante

- Visualisation 3D
- Affichage bimode 3D et 2D
- Solution système 3D

Moniteur optimisé pour les lieux publics

- Écran LCD Full HD 1920 x 1080p
- Cadre fin pour un look élégant

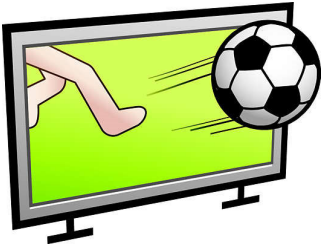
Adapté à vos besoins

- Moniteur 3D auto-stéréoscopique
- Écran 120 Hz
- Module de sortie DVI
- Un seul câble pour une multitude de fonctions
- Display Port pour une prise en charge plus rapide des contenus graphiques
- Contrôle réseau : RJ45
- Smart insert dans le panneau arrière pour insérer un PC compact

PHILIPS

Caractéristiques

Moniteur 3D auto-stéréoscopique



Avec l'effet 3D auto-stéréoscopique, profitez d'une expérience 3D époustouflante sans avoir à porter de lunettes spéciales. La technologie lenticulaire offre une clarté et une profondeur excellentes, rendant ainsi votre expérience 3D bien plus réaliste et agréable.

Visualisation 3D

L'écran vient avec des outils logiciels afin de diffuser du contenu 3D et de contrôler les paramètres de visualisation 3D et 2D. Le contenu 3D en lui-même peut être créé grâce à des modules d'extension disponibles pour les logiciels d'animation 3D les plus populaires. Le contenu 2D ou stéréo existant peut être converti en format 2D avec effet de profondeur. Comme la bande passante supplémentaire de la profondeur est étroite, le format 2D avec effet de profondeur est compatible avec les outils de compression actuels.

Affichage bimode 3D et 2D

Cet écran peut être utilisé dans des applications très variées puisqu'il prend en charge la 2D et la 3D. Le panneau ultra haute résolution 4K permet une image de grande qualité et des couleurs plus vraies que nature en mode 2D et 3D. Le cœur de traitement du rendu intégré propose des créateurs de contenu et donne à l'utilisateur final un contrôle complet sur les caractéristiques de qualité et de profondeur de l'image.

Solution système 3D

La solution système est conçue pour réutiliser au maximum le contenu et les concepts du monde de la 2D. Le critère clé est le format flexible 2D avec effet de profondeur, qui permet de découpler la création et la visualisation du contenu. Le cœur de traitement du rendu intégré à la 3D auto-stéréoscopique prend en charge le format d'image unique Declipse, permettant ainsi un véritable effet 3D.

Display Port

Profitez d'images ultra-nettes avec Display Port et sa prise en charge des contenus graphiques large bande. En plus de transmettre la vidéo en HD, le port Display Port gère aussi l'audio, si bien qu'un seul câble suffit.

Module DVI optionnel

Dressez un mur vidéo numérique pouvant contenir jusqu'à neuf écrans en configuration 3 x 3 grâce au module DVI optionnel qu'il vous suffit de glisser dans le logement libre situé sur le côté d'un écran. Vous n'avez alors plus qu'à raccorder le port de sortie DVI de cet écran au port d'entrée DVI d'un autre pour créer un mur vidéo époustoufflant.

Écran 120 Hz

Profitez d'images vidéo d'une netteté incroyable grâce à l'écran 120 Hz. Même les scènes les plus rapides s'affichent en toute fluidité, pour un plaisir de visionnage absolu.

Smart insert

Les PC professionnels sont utilisés dans la plupart des installations d'affichage public. Ils augmentent souvent la profondeur de l'affichage, ainsi que le nombre de câbles. Nous avons donc conçu cet écran avec un Smart insert au niveau du panneau arrière, idéal pour l'intégration d'un petit PC professionnel. En

outre, le système de gestion des câbles est une solution fantastique pour des câbles bien ordonnés, à l'aspect professionnel.

One Wire

Contrôlez votre écran en gérant toutes les commandes ainsi que le signal vidéo via un seul câble HDMI. Avec cette fonctionnalité exclusive, l'utilisation et la maintenance de votre écran sont un jeu d'enfant. Les commandes CEC (Consumer Electronics Control) vous permettent de trouver les informations essentielles sur votre écran avec une facilité déconcertante.

RJ45

Gérez facilement votre écran grâce au nouveau port LAN (RJ45). Vous pouvez configurer chaque écran ou connaître le statut de chaque appareil, rapidement et facilement, via une connexion RJ45.

Cadre fin

Le cadre fin permet un affichage public élégant et adapté à tous types d'environnements. Il est en outre idéal pour les mosaïques de vidéos.

Écran LCD Full HD 1920 x 1080p

Cet écran intègre une technologie LCD de pointe pour offrir une résolution haute définition (Full HD) en écran large constituée de 1080 lignes progressives comportant chacune 1920 pixels. Elle garantit des images d'une qualité optimale pour tout format HD avec un maximum de 1080 lignes. Vous bénéficiez ainsi d'images à balayage progressif, ultranettes, sans scintillement, à la luminosité et aux couleurs optimales. Parce que le confort visuel compte !



Spécifications

Image/affichage

- Diagonale de l'écran (cm): 140 cm
- Diagonale de l'écran (pouces): 55 pouces
- Format d'image: 16/9
- Résolution d'écran: 1920 x 1080p
- Taille des pixels: 0,63 x 0,63 mm
- Résolution optimale: 1 920 x 1 080 à 60 Hz
- Luminosité: 700 cd/m²
- Couleurs d'affichage: 1,06 milliards de couleurs
- Niveau de contraste (standard): 1 300:1
- Temps de réponse (standard): 10 ms
- Angle de visualisation (horizontal): 150 degrés
- Angle de visualisation (vertical): 150 degrés
- Amélioration de l'image: Compensation de mouvement 3/2 - 2/2, Filtre en peigne 3D, Désentrelac. avec compens. de mouvement, Balayage progressif, Désentrelacement 3D MA, Contraste dynamique amélioré
- Technologie d'affichage: Écran 120 Hz
- Technologie 3D: Affichage 3D auto-stéréoscopique, Technologie lenticulaire 3D fixe, Format d'entrée : 2D avec effet de profondeur

Connectivité

- PC: Entrée VGA D-Sub 15 broches, Sortie VGA D-Sub 15 broches, 1 entrée DVI-D, RS-232 D-Sub 9 broches, Sortie RS-232 D-Sub 9 broches, 1 entrée audio PC 3,5 mm, RJ45
- Entrée AV: 1 prise HDMI, 2 prises audio (G/D), 1 prise composantes (BNC)
- Sortie A/V: 1 prise audio (G/D)
- Autres connexions: DisplayPort, Sortie c.a., Connecteur amplifié pour enceinte externe

Pratique

- Positionnement: Paysage
- Incrustation d'images: PBP, PIP, POP
- Fonctions d'économiseur d'écran: Décalage de pixel, moins lumineux
- Contrôle du clavier: Masqué, Verrouillable
- Signal de la télécommande: Verrouillable
- Boucle de signal: RS-232, VGA, DVI (optionnel)
- Installation aisée: Sortie c.a., Poignées de transport, Smart insert
- Fonctions d'économie d'énergie: Capteur de lumière ambiante, Veille avancée
- Fonctions de contrôle de sécurité: Contrôle de la chaleur, Capteur de température
- Qualité d'image: Contrôle de la couleur avancé
- Contrôlable via le réseau: RS-232, RJ45
- Emballage: Emballage réutilisable

Son

- Haut-parleurs intégrés: 2 x 12 W (8 ohms)

Alimentation

- Consommation électrique (marche): 214 W (type)
- Consommation en veille: ≤ 1 W (Un seul fil et RS232 actif)

Dimensions

- Épaisseur du cadre: 19,5 mm (0,8")
- Support Smart Insert: 300 x 320 x 64
- Hauteur appareil (support inclus): 773,2 millimètre
- Smart insert en pouces (l x H P): 11,81 x 11,89 x 2,52
- Hauteur TV (support inclus) (po.): 30,4 pouces
- Largeur de l'appareil: 1 252,1 millimètre
- Poids du produit: 80 kg
- Profondeur appareil (support inclus): 405,1 millimètre
- Hauteur de l'appareil: 722,9 millimètre
- Profondeur de l'appareil: 121,8 millimètre
- Profondeur TV (support inclus) (po.): 15,95 pouces
- Largeur de l'appareil (pouces): 49,3 pouces
- Hauteur de l'appareil (pouces): 28,5 pouces
- Fixation murale: 400 x 400 mm (fixé), 100 x 100 mm (Smart insert)
- Profondeur de l'appareil (pouces): 4,8 pouces
- Poids du produit (lb): 176 lb

Dimensions du produit

- Largeur: 125 cm
- Hauteur: 72,29 cm
- Profondeur: 12,3 cm
- Poids: 26,4 kg
- Hauteur (avec support): 102,2 cm
- Profondeur (avec support): 42,3 cm
- Poids (avec support): 55,5 kg

Conditions de fonctionnement

- Température de fonctionnement: 0 à 40 °C
- MTBF: 60 000 heure(s)
- Humidité relative: 5 à 90 %

Accessoires

- Accessoires fournis: Télécommande, Piles pour télécommande, Cordon d'alimentation secteur, Câble VGA, Mode d'emploi sur CD-ROM, Guide de démarrage rapide, Logiciel 3D

Divers

- Langues d'affichage à l'écran: Anglais, Français, Allemand, Italien, Polissage, Turc, Russe, Chinois simplifié
- Garantie: Europe/Amérique du Nord : 1 an
- Approbations de conformité: CE, LUSD

Dimensions du produit emballé

- Hauteur: 105 cm
- Largeur: 167 cm
- Profondeur: 30 cm
- Poids net: 38,7 kg
- Poids brut: 42,3 kg
- Poids à vide: 3,6 kg
- EAN: 87 12581 62642 6
- Nombre de produits inclus: 1
- Type d'emballage: Carton



Date de publication
2024-04-27

Version: 7.3.2

EAN: 87 12581 62642 6

© 2024 Koninklijke Philips N.V.
Tous droits réservés.

Les caractéristiques sont sujettes à modification sans préavis. Les marques commerciales sont la propriété de Koninklijke Philips N.V. ou de leurs détenteurs respectifs.

www.philips.com