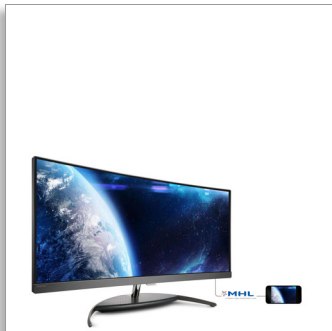




Philips Brilliance
Curved UltraWide-LCD-
Monitor

86,7 cm/34"
WQHD (3440 x 1440)



BDM3490UC

Wunderschön breit und geschwungen

Von unserer Umgebung inspiriert

Die geschwungenen Konturen des Philips Brilliance Curved UltraWide Monitors lassen Sie in das Geschehen eintauchen wie noch nie.

Brillante Leistung

- Integrierte Stereo-Lautsprecher für Multimedia
- Kristallklare Bilder mit UltraWide QHD 3.440 x 1.440 Pixel
- MultiView ermöglicht zwei angeschlossene Geräte und deren Anzeige gleichzeitig
- Verbesserte Audiowiedergabe mit DTS Sound™
- 99 % sRGB-Farbstandard für lebens echte Farben
- AH-IPS-Display für überwältigende Bilder bei großen Betrachtungswinkeln

Einfach anschließen und genießen

- MHL-Technologie für mobile Inhalte auf dem großen Bildschirm
- USB 3.0 ermöglicht schnelles Übertragen von Daten und Aufladen von Smartphones
- DisplayPort-Verbindung für maximal realistische Bilder
- HDMI für schnelle digitale Verbindung

Von unserer Umgebung inspiriertes Design

- Geschwungenes Monitordesign für ein intensives Erlebnis
- Edge-to-Edge-Glas und schmaler Rahmen für nahtlose Wiedergabe

PHILIPS

Curved UltraWide-LCD-Monitor
86,7 cm/34" WQHD (3440 x 1440)

BDM3490UC/00

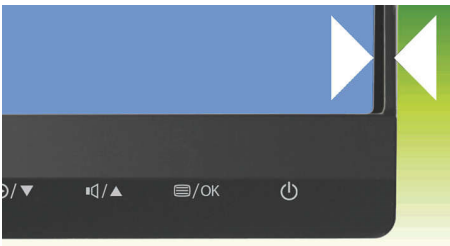
Besonderheiten

Geschwungenes Monitordesign



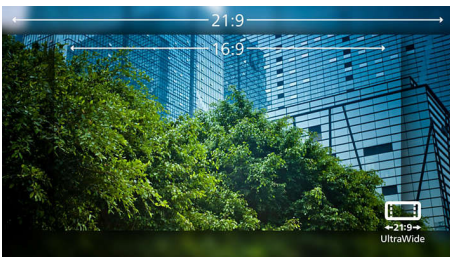
Desktop-Monitore bieten eine persönliche Benutzererfahrung, für die sich ein geschwungenes Design gut eignet. Der geschwungene Bildschirm sorgt für einen angenehmen, subtilen Effekt, der Sie in den Fokus rückt.

Ultraschmaler Rahmen



Die neuen Philips Monitore verfügen über extrem schmale Rahmen, die größtmögliche Bildgröße bei geringsten Ablenkungen ermöglichen. Besonders geeignet für Mehrfach-Display- oder Tiling-Aufstellungen etwa für Spiele, Grafikdesign oder berufliche Anwendungen, gibt Ihnen der Monitor mit ultraschmalen Rahmen das Gefühl, einen großen Monitor zu verwenden.

Kristallklare UltraWide-Bilder



Diese hochmodernen Philips Monitore bieten kristallklare Vierfach-HD-UltraWide-Bilder mit 3.440 x 1.440 Pixeln. Dank der

Hochleistungsanzeigen mit einer hohen Pixeldichte und 178/178 breiten Betrachtungswinkeln erwecken diese neuen Monitore Ihre Bilder und Grafiken zum Leben. Das UltraWide-Bildformat 21:9 ermöglicht höhere Produktivität mit mehr Platz für die gleichzeitige Anzeige nebeneinander und mehr sichtbare Tabellenspalten. Egal, ob Sie hohe Ansprüche an detaillierte Daten für professionelle CAD-CAM-Lösungen stellen oder mit riesigen Tabellenkalkulationen arbeiten, Monitore von Philips liefern stets kristallklare Bilder.

AH-IPS



IPS-Monitore verwenden eine fortschrittliche Technologie, die für einen besonders großen Blickwinkel von 172/178 Grad sorgt und es so ermöglicht, Inhalte auf dem Monitor aus nahezu jedem Winkel zu sehen. Im Gegensatz zur standardmäßigen TN-Technologie erhalten Sie mit IPS herausragend scharfe Bilder mit lebendigen Farben. Dadurch eignet sich die Technologie nicht nur ideal für Fotos, Filme und Internet, sondern auch für professionelle Anwendungen mit hohen Anforderungen an Farbtreue und Farbkonsistenz.

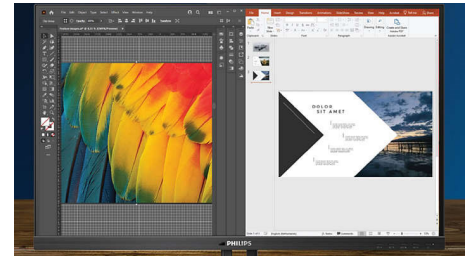
Volle 99 % sRGB-Farbe



Erleben Sie lebensechte Farben. Mit über 99 % Abdeckung des sRGB-Farbstandards können

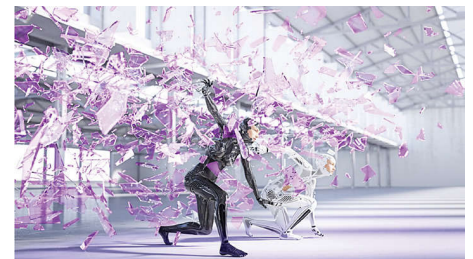
Sie sicher sein, dass die auf dem Monitor angezeigten Farben präzise und lebensecht sind.

MultiView-Technologie



Mit dem ultrahochauflösenden Philips MultiView Monitor erleben Sie nun eine umfassende Konnektivität. MultiView ermöglicht zwei aktive angeschlossene Geräte und deren Anzeige, damit Sie mit mehreren Geräten, wie z. B. mit einem PC und Notebook, für komplexes Multitasking gleichzeitig arbeiten können.

DTS Sound™



DTS Sound ist eine Audio-Verarbeitungslösung zur Optimierung der Wiedergabe von Musik, Filmen, gestreamten Inhalten und Spielen auf dem PC, unabhängig vom jeweiligen Formfaktor. DTS Sound ermöglicht ein unvergessliches Virtual Surround Sound-Erlebnis mit satten Bässen, Dialogverbesserung und maximaler Lautstärke ohne Schneiden oder Verzerrungen.



Daten

Anschlüsse

- Signal-Eingang: DisplayPort 1.2, HDMI 2.0 x 1, HDMI 1.4 (mit MHL) x 1, HDMI 1.4 x 1
- USB: USB 3.0 x 4 (1 W/schneller Ladevorgang)*
- Synchronisationseingang: Separate Synchronisation, Synchronisation auf Grün
- Audio-Ein-/Ausgang: PC-Audio-Eingang, Kopfhörerausgang

Bild/Anzeige

- Größe des Displays: 86,7 cm/34,1"
- Seitenverhältnis: 21:9
- LCD-Displaytyp: AH-IPS LCD
- Art der Hintergrundbeleuchtung: W-LED-System
- Optimale Auflösung: 3440 x 1440 bei 60 Hz
- Helligkeit: 300 cd/m²
- Display-Farben: Unterstützung für 1,07 Milliarden Farben (8 Bit + FRC)
- Kontrastverhältnis (Standard): 1.000:1
- SmartContrast: 50.000.000:1
- Reaktionszeit (Standard): 5 ms (Grau zu Grau)*
- Blickwinkel: 172° (H)/178° (V), bei C/R > 10
- Bildoptimierung: SmartImage
- Effektive Bildfläche: 798,2 (H) x 334,8 (V) - bei einer 3800R Krümmung*
- Abtastfrequenz: 30 - 99 kHz (H)/30 - 80 Hz (V) - HDMI, 30 - 160 Hz (V) - DisplayPort
- sRGB
- MHL: 1080P bei 60 Hz

Komfort

- Integrierte Lautsprecher: 7 W x 2 mit DTS Sound
- Plug & Play-Kompatibilität: DDC/CI, Mac OS X, sRGB, Windows 8.1/8/7
- Benutzerkomfort: SmartImage, MultiView, Benutzer, Menü, Ein-/Ausshalter
- OSD-Sprachen (Bildschirmanzeige): Niederländisch, Englisch, Suomi, Französisch, Deutsch, Griechisch, Ungarisch, Italienisch, Japanisch, Koreanisch, Polnisch, Portugiesisch, Russisch, Chinesisch, Spanisch, Schwedisch, Chinesisch (traditionell), Türkisch, Ukrainisch, Portugiesisch (Brasilien), Tschechisch
- Weiterer Komfort: Kensington-Sicherung
- MultiView: PIP/PBP-Modus, 2 x Geräte

Stativ

- Neigefunktion: -5/20 Grad

Leistung

- Stromversorgung: 100 bis 240 V AC, 50 bis 60 Hz,

Extern

- Ausgeschaltet: $\leq 0,3\text{ W}$ (norm.)
- Eingeschaltet: 41 W (norm.) (Testmethode EnergyStar 6.0)
- Stand-by-Modus: $\leq 0,5\text{ W}$ (norm.)
- Leistungs-LED-Anzeige: Betrieb – Weiß, Stand-by-Modus – Weiß (blinkend)

Abmessungen

- Verpackung in mm (B x H x T): 962 x 601 x 292 mm
- Produkt ohne Standfuß (in mm): 826 x 383 x 88 mm
- Produkt mit Standfuß (max. Höhe): 826 x 479 x 220 mm

Gewicht

- Produkt mit Verpackung (in kg): 12,24 kg
- Produkt mit Standfuß (in kg): 10,28 kg
- Produkt ohne Standfuß (in kg): 7,77 kg

Betriebsbedingungen

- Höhenlage: Betrieb: 3.658 m, kein Betrieb: 12.192 m
- Temperaturbereich (in Betrieb): 0 °C bis 40 °C °C
- Relative Luftfeuchtigkeit: 20 % bis 80 %
- Temperaturbereich (außer Betrieb): -20 °C bis 60 °C °C
- MTBF (gezeigt): 70.000 Stunden (ohne Hintergrundbeleuchtung)

Nachhaltigkeit

- Umweltschutz und Energie: EnergyStar 6.0, TCO Certified Edge, RoHS
- Recycelbares Verpackungsmaterial: 100 %
- Bestimmte Substanzen: Gehäuse ohne PVC und bromierte Flammschutzmittel, Frei von Quecksilber

Kompatibilität und Standards

- Behördliche Zulassung: CE-Zeichen, FCC Klasse B, SEMKO, cETLus, CU, TCO-zertifiziert, EPA, WEEE, RCM, UKRAINISCH, CECP, ICES-003, E-Standby, TÜV/ISO9241-307, SASO, KUCAS

Gehäuse

- Design: Hochglanz/Struktur
- Fuß: Schwarz/Grau
- Vorderer Rahmen: Schwarz/Grau
- Hintere Abdeckung: Weiß



Ausstellungsdatum
2024-03-23

Version: 5.0.1

EAN: 87 12581 73384 1

© 2024 Koninklijke Philips N.V.
Alle Rechte vorbehalten.

Technische Daten können ohne vorherige Ankündigung geändert werden. Die Marken sind Eigentum von Koninklijke Philips N.V. oder der jeweiligen Firmen.

www.philips.com

* Radius der Monitorkrümmung in mm

* Dieses Philips Display ist MHL-zertifiziert. Falls Ihr MHL-Gerät keine Verbindung herstellen kann oder nicht richtig funktioniert, schauen Sie in den FAQs zur Ihrem MHL-Gerät nach Anweisungen, oder wenden Sie sich direkt an den Hersteller. Möglicherweise verlangt der Gerätehersteller, dass Sie ein markenspezifisches MHL-Kabel oder einen Adapter erwerben, damit das Display funktioniert.

* Erfordert ein optionales MHL-zertifiziertes mobiles Gerät und MHL-Kabel (nicht enthalten). Bitte wenden Sie sich an den Anbieter Ihres MHL-Geräts, um Informationen zur Kompatibilität zu erhalten.

* Standby/Energiesparmodus von ErP ist nicht zutreffend für die MHL-Ladefunktion

* Eine vollständige Liste von MHL-fähigen Produkten finden Sie auf www.mhlconsortium.org

* Reaktionszeitwert gleich SmartResponse