



Philips Evnia Gaming  
Monitor  
Full HD -pelinäyttö

### Evnia 5000

25 (halkaisija 24,5 tuumaa / 62,2  
cm)  
1920 x 1080 (Full HD)

25M2N5200P

## Huippuunsa viritetty pelikokemus

Tämän pelinäytön avulla et joudu tekemään kompromisseja. SmartContrast, AMD FreeSync Premium -tekniikka ja 280 hertsin virkistystaajuus takaavat sulavan ja viiveettömän pelikokemuksen kuvanlaadusta tinkimättä.

#### Pelaajien tarpeisiin suunnitellut ominaisuudet

- LowBlue-tila ja välkkymätön - ei rasita silmiä
- Kallista, käännä ja säädä korkeutta parhaan katselukulman saamiseksi
- EasySelect-valikkonäppäimellä voit avata ruutuvalikoita entistä nopeammin
- Näyttövalikon uudet toiminnot auttavat uppoutumaan peliin

#### Nopealle liikkeelle

- AMD FreeSync™ Premium; sujuvaa pelaamista ilman häiriöitä ja pätkimistä
- 0,5 ms:n huippunopeus tuottaa terävän kuvan ja tekee pelaamisesta sulavaa
- Matala viive nopeuttaa laitteiden ja näytön välistä yhteyttä
- Huikea 280 Hz:n virkistystaajuus tekee pelaamisesta sulavaa

#### Vangitseva kuva

- 16:9 Full HD -näyttö takaa tarkat yksityiskohdat
- SmartContrast: uskomattoman tarkat mustan yksityiskohdat
- IPS-LED-laajakuvatekniikalla tarkka kuva ja värit
- SmartImage HDR näyttää HDR-sisällön optimaalisesti

EVNIA

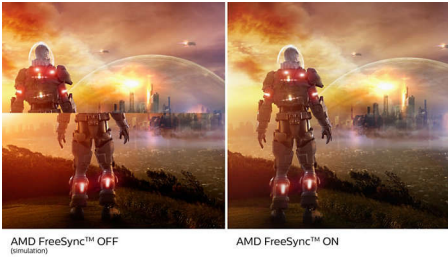
PHILIPS

Full HD -pelinäyttö  
Evnia 5000 25 (halkaisija 24,5 tuumaa / 62,2 cm), 1920 x 1080 (Full HD)

25M2N5200P/00

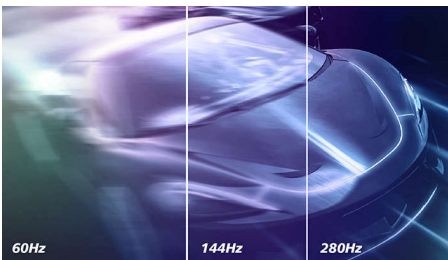
## Kohokohdat

### AMD FreeSync™ Premium



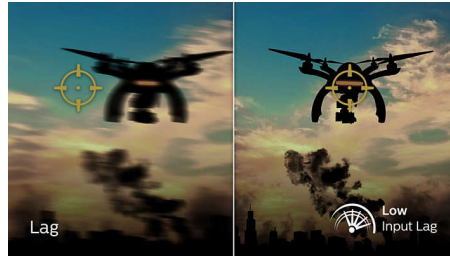
Pelatesa ei pitäisi joutua tekemään kompromisseja. AMD FreeSync™ Premium takaa vaativille pelaajille sujuvan ja häiriöttömän pelikokemuksen täydellä teholla. Pelaa varmasti korkeasta virkistystaajuudesta, matalasta vasteajasta ja lyhyestä viiveestä tinkimättä.

### Nopea 280 Hz:n virkistystaajuus



Philips Evnia -näytössä on 280 hertsin virkistystaajuus, joka tuo pelaamiseen aivan uuden ulottuvuuden. Lyhyt viive sekä vaihtelevan virkistystaajuuden mahdollistava tekniikka tuovat pelietua. Laajakulmainen ja tarkka näyttöpaneeli tuottaa todentuntuisen pelikokemuksen ja ennennäkemättömän tarkat värit. Säädettävä jalusta lisää pelihetkien ergonomiamia, ja välkkymätön näyttö ei rasita silmiä.

### Matala viive



Matala viive tarkoittaa, että näet yhdistetyssä laitteessa tekemäsi toiminnon tuloksen nopeasti näytössä. Niinpä voit huoletta pelata kiivastahtisia videopelejä ilman häiritseviä viiveitä peliohjaimella tai näppäimistöllä antamiesi komentojen jälkeen.

### 0,5 ms:n nopea MPRT-vaste



Philips Momentum -näytön 0,5 ms:n MPRT vähentää tehokkaasti sumentumista ja liikkeen epätarkkuutta. Se tuottaa terävän ja tarkan kuvan parantaen pelikokemusta. Nopeasti liikkuva toiminta ja dramaattiset siirtymät tapahtuvat pehmeästi. Paras valinta, kun pelaat jännittäviä ja pätkimisille alttiita pelejä.

### IPS-tekniikka



IPS-näyttöjen edistyksellisen tekniikan ansiosta saat erittäin laajat 178/178 asteen katselukulmat, jotka mahdollistavat näytön katsomisen lähes mistä tahansa katselusuunnasta. Tavanomaisista TN-näytöistä poiketen IPS-näytöissä on erittäin

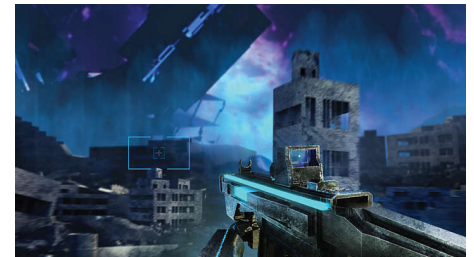
terävä kuva ja elävät värit. Niinpä ne ovat ihanteellisia valokuvien ja elokuvien katseluun, Internetin selaamiseen sekä tarkkaa värien erottelua ja yhtenäistä kirkkautta vaativien ammattisovellusten käyttöön.

### SmartImage HDR



Valitse itsellesi sopivin SmartImage HDR -tila. HDR-peli: Optimoii kuva videopeleihin. Kun valkoinen on kirkkaampi ja musta tummempi, pelit näkyvät eloisina ja näet enemmän yksityiskohtia ja havaitset kulmissa ja varjoissa piileksivät viholliset helposti. HDR-elokuva: Erinomainen HDR-elokuvien katseluun. Saat paremman kontrastin ja kirkkauden, jotta katselukokemus on todentuntuinen ja mukaansatempaava. HDR-valokuva: lisää kuvan eloisuutta tehostamalla punaista, vihreää ja sinistä. DisplayHDR: VESA DisplayHDR -sertifioitu\*. Oma: mukautu asetuksia kuvavalikosta. \*Katso HDR-tiedot teknisistä tiedoista.

### Uusia pelaamista tukevia toimintoja



Philips Evnian näyttövalikkoon on lisätty uusia toimintoja. Smart MBR Sync, MPRT ja Adaptive-sync toimivat yhdessä vähentäen liikkeen sumeutta ja liikkeestä jääviä haamukuvia. Tuloksena on nopea ja tarkka pelikuva, jossa on suuri kuvanopeus. Smart ShadowBoost -ominaisuus parantaa tummien kohtauksien yksityiskohtaisuutta ilman pelkoa ylivälottumisesta. Smart Crosshair -tekniikan ansiosta yksikään vihollinen ei pääse karkaamaan otteestasi.

AMD  
FreeSync  
Premium

280Hz

0.5ms  
Fast Response  
0.5ms

Flicker-free

HDR

LowBlue Mode

SmartErgo  
Base

Low Input Lag

HDMI™  
HIGH DEFINITION MULTIMEDIA INTERFACE

# Tekniset tiedot

## Yhdistettävyyden

- Signaalitulo: HDMI 2.0 x 2, DisplayPort 1.4 x 1
- Synkronointitulo: Separate Sync
- Äänitulo ja -lähtö: Äänilähtö
- HDCP: HDCP 1.4 (HDMI/DisplayPort), HDCP 2.2 (HDMI/DisplayPort)
- USB-keskitin: USB 3.2 Gen 1 / 5 Gbps, USB-B (lähtevä) x 1, USB-A (saapuva) x 4 (2 pikalatausta B.C 1.2)

## Kuva/näyttö

- Näytön koko: 24,5 tuumaa / 62,2 cm
- Kuvasuhde: 16:9
- LCD-paneeli: IPS-teknikka
- Taustavalo: W-LED-järjestelmä
- Kuvapistetiheys: 0,2832 x 0,2802 mm
- Kirkkaus: 400 cd/m<sup>2</sup>
- Näyttövärit: 16,7 miljoonaa väriä (8-bittinen RGB)
- Värialue (tyypillinen): NTSC 93,4 %\*, sRGB 110 %\*
- Kontrastisuhte (tav.): 1 000:1
- SmartContrast: Mega Infinity DCR
- Vasteaika (tyypillinen): 1 ms (harmaa-harmaa)\*
- Katselukulma: 178° (H) / 178° (V), C/R &gt;10
- Kuvanparannus: SmartImage-pelitila
- Enimmäisresoluutio: HDMI: 1920 x 1080, 240 Hz; DP: 1920 x 1080, 280 Hz\* (ylikellotus)
- Katselualue: 543,744 (V) x 302,616 (P)
- Pyyhkäisytaajuus: HDMI: 30–274 kHz (V) / 48–240 Hz (P), DP: 30–310 kHz (V) / 48–280 Hz (P)
- sRGB
- Delta E: < 2 (sRGB)
- Välikymätön
- Pikselimäärä: 89,91 PPI
- LowBlue-tila
- Näyttöruudun pinnoite: Heijastukseton, 3H, sumennus 25 %
- SmartUniformity: 93 ~ 105 %
- MPRT: 0,5 ms
- Matala viive
- EasyRead
- AMD FreeSync™ -teknikka: Premium
- HDR: HDR 10 -yhteensopiva

## Helppokäyttöisyys

- Plug & Play -yhteensopiva: DDC/CI, Mac OS X, sRGB, Windows 11/10/8.1/8
- Kätevä käyttö: Virtakytkin, Valikko/OK, Tulo/Ylös, Peliasetukset/Alas, SmartImage-pelitila
- Näyttökielekset: portugali (Brasilian), tšekki, hollanti, englanti, suomi, ranska, saksa, kreikka, unkar, italia, japani, korea, puola, portugali, venäjä, espanja, kiina (yksinkertaistettu), ruotsi, turkki, kiina (perint.), ukraina
- Muut käyttömukavuusominaisuudet: Kensington-lukko, VESA-kiinnitys (100 x 100 mm)

## Teline

- Korkeudensäätö: 130 mm
- Pivot-toiminto: +/- 90 astetta
- Kierrettävä liitin: +/- 30 astetta
- Kallistuma: -5/20 astetta

## Virta

- Virtalähde: Sisäinen, 100–240 VAC, 50-60 Hz
- Sammutettuna: 0,3 W (tav.)
- Käynnissä: 18,7 W (tav.)
- Valmiustilassa: 0,5 W (tav.)
- Virran merkkivalo: Käyttö – valkoinen, Valmiustila – valkoinen (vilkkuu)
- Energiatohokkuusluokka: E

## Mitat

- Pakkaus millimetreinä (L x K x S): 730 x 420 x 188 mm
- Tuote ilman jalustaa (mm): 557 x 331 x 64 mm
- Tuote ja jalusta (korkeus enintään): 557 x 508 x 239 mm

## Paino

- Tuote ja pakkaus (kg): 7,60 kg
- Tuote ja jalusta (kg): 4,64 kg
- Tuote ilman jalustaa (kg): 3,30 kg

## Käyttöolosuhteet

- Korkeus merenpinnasta: Käyttö: 3 658 m, säilytys: 12 192 m
- Käyttölämpötila: 0–40 °C
- MTBF: 50 000 tuntia (pois lukien taustavalo) tuntia
- Suhteellinen kosteus: 20–80 %
- Varastointilämpötila: -20–60 °C

## Kestävä kehitys

- Ympäristö ja energia: RoHS
- Kierrettävä pakkausmateriaali: 100 %
- Erityiset aineet: Ei sisällä elohopeaa, Ei sisällä PVC-eikä BFR-muovia

## Standardit

- Sääntöstenmukaiset hyväksynät: CB, CE-hyväksytyt, FCC-luokka B, ICES-003, CU-EAC, EAEU RoHS, TUV/ISO9241-307, TUV-BAUART

## Kaappi

- Väri: Tumma antrasiitti
- Viimeistely: Kuvioitu

## Pakkauksen sisältö:

- Johdot: HDMI-kaapeli, DisplayPort-kaapeli, lähtevä USB-kaapeli, virtajohto
- Näyttö ja teline
- Käyttöohjeet
- Tarvike: VESA-teline

Julkaisupäivä 2024-04-27

© 2024 Koninklijke Philips N.V.  
Kaikki oikeudet pidätetään.

Versio: 3.2.1

Tiedot voivat muuttua ilman erillistä ilmoitusta.  
Tavaramerkit ovat Koninklijke Philips N.V:n tai omistajiensa omaisuutta.

EAN: 87 12581 79960 1

[www.philips.com](http://www.philips.com)

\* IPS-sana- ja -tuotemerkki sekä tuotteeseen liittyvät patentit ovat omistajiensa omaisuutta.

\* Enimmäisresoluutio toimii vain käytettäessä DP-liitäntää.

\* Parhaan suorituskyvyn varmistamiseksi kannattaa tarkistaa, että näyttönohjain tukee tämän Philips-näytön enimmäisresoluutiota ja -virkkistystaajuutta.

\* Vasteaika on SmartResponse mukainen

\* MPRT vähentää sumeutta kirkkautta säätämällä, joten et voi säätää kirkkautta silloin, kun MPRT on käytössä. Liikkeen epäterävyyden vähentämiseksi LED-taustavalo vilkkyi samaan aikaan kun ruutu päivitettiin, mikä saattaa aiheuttaa havaittavia muutoksia kirkkaudessa.

\* MPRT-tila on optimoitu pelaamista varten. Saatat huomata vilkkymistä, kun MPRT otetaan käyttöön. On suositeltavaa poistaa MPRT käytöstä, kun et käytä pelitoimintoa.

\* NTSC-alue CIE 1976 -väriavaruuden mukaan

\* sRGB-alue CIE 1931 -väriavaruuden mukaan

\* 2020 Advanced Micro Devices, Inc. Kaikki oikeudet pidätetään. AMD, AMD:n nuolilogo, AMD FreeSync™ ja niiden yhdistelmät ovat Advanced Micro Devices, Inc:n tavaramerkkejä. Muut tässä julkaisussa käytettävät tuotenimet on annettu vain tiedoksi, ja ne voivat olla omistajayritystensä tavaramerkkejä.

\* Näyttö saattaa poiketa esitetyistä kuvista.