

Philips
LCD monitor sa izuzetno
širokim opsegom boja

E Line
27" (68,6 cm)
1920 x 1080 (Full HD)

276E7QDAB



Živopisne, verne boje

uz elegantni dizajn

Ovaj sjajni monitor sa širokim uglom gledanja i tehnologijom Ultra Wide-Color pruža veran prikaz boja iz elegantnog kućišta koje unosi dodir svedenosti i svežine u svaki dom ili kancelariju.

Elegantan dizajn

- Elegantni, tanki dizajn upotpunjuje dekor u vašem domu
- Vrhunska sjajna završna obrada upotpunjuje dekoraciju vašeg doma
- EasySelect prekidač za meni omogućava brz pristup meniju na ekranu

Iskusite obuhvatajuću multimediju

- MHL tehnologija za uživanje u sadržaju sa mobilnih uređaja na velikom ekranu
- Ugrađeni stereo zvučnici za multimediju

Izvanredan kvalitet slike

- SmartImage Lite za lako podešavanje optimalne slike
- SmartContrast za duboke i detaljne nivoe crne boje
- Full HD ekran 16:9, za oštru i detaljnu sliku
- IPS LED tehnologija širokog prikaza, za tačnost slike i boja
- Manje zamaranje očiju uz tehnologiju bez treperenja
- Ultra Wide-Color – širi opseg boja za živopisnu sliku

PHILIPS

LCD monitor sa izuzetno širokim opsegom boja
E Line 27" (68,6 cm), 1920 x 1080 (Full HD)

276E7QDAB/00

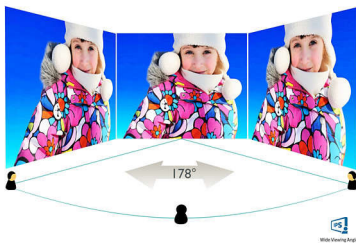
Važne karakt.

Tehnologija Ultra Wide-Color



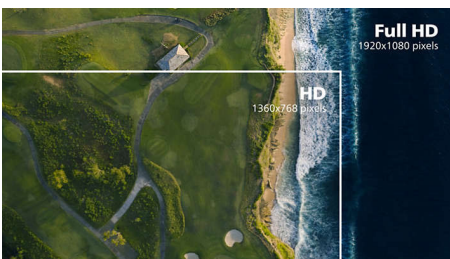
Tehnologija Ultra Wide-Color daje širi spektar boja, za sjajniju sliku. Ultra Wide-Color šira „gama boja“ daje prirodnije nijanse zelene, živopisne nijanse crvene i dublje nijanse plave. Oživite multimediju, slike, pa čak i produktivnost uz živopisne boje koje pruža tehnologija Ultra Wide-Color.

IPS tehnologija



IPS ekrani koriste naprednu tehnologiju koja pruža izuzetno široke uglove gledanja od 178/178 stepeni, što omogućava gledanje ekrana iz skoro svakog ugla. Za razliku od standardnih TN panela, IPS ekrani daju neverovatno oštru sliku sa živopisnim bojama, što ih čini idealnim, ne samo za fotografije, filmove i pregledanje veća, već i za profesionalne načine primene koji zahtevaju stalni tačnost boja i postojanu osvetljenost.

Full HD ekran 16:9



Kvalitet slike je važan. Obični ekrani pružaju kvalitet, ali očekujete više. Ovaj ekran ima

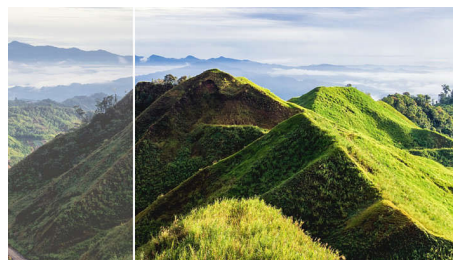
naprednu Full HD 1920 x 1080 rezoluciju. Uz Full HD za oštre detalje, u kombinaciji sa visokom osvetlenošću, neverovatnim kontrastom i realističnim bojama, očekujte vernu sliku.

Tehnologija bez treperenja



Usled načina na koji se kontroliše osvetljenost na ekranima sa LED pozadinskim osvetljenjem, neki korisnici mogu da primete treperenje ekrana koje zamara oči. Philips tehnologija bez treperenja primenjuje novo rešenje za regulisanje osvetljenosti i smanjivanje treperenja radi ugodnijeg gledanja.

SmartContrast



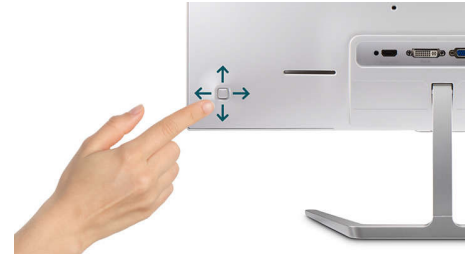
SmartContrast je tehnologija kompanije Philips koja analizira sadržaj koji se prikazuje, pa automatski podešava boje i upravlja intenzitetom pozadinskog osvetljenja radi dinamičnog povećavanja kontrasta, za najbolju digitalnu sliku i video, odnosno za igranje igara sa tamnim scenama. Kada je izabran režim Ekonomično, kontrast se podešava i pozadinsko osvetljenje doteruje za pravilno prikazivanje svakodnevnih kancelarijskih aplikacija i malu potrošnju energije.

SmartImage Lite

SmartImage Lite je ekskluzivna, vrhunska Philips tehnologija koja analizira sadržaj prikazan na ekranu. Na osnovu scenarija koji izaberete, SmartImage Lite dinamički

poboljšava kontrast, zasićenost boja i oštrinu slike i videa, za vrhunske performanse monitora – sve to u realnom vremenu pomoću jednog dugmeta.

EasySelect prekidač za meni



Diskretno postavljeni EasySelect prekidač za meni omogućava vam da brzo i lako podešavate postavke monitora pomoću menija na ekranu.

MHL tehnologija



Mobile High Definition Link (MHL) je mobilni audio/video interfejs za direktno povezivanje mobilnih telefona i drugih prenosivih uređaja sa ekranima visoke rezolucije. Opcioni MHL kabl vam omogućava da jednostavno povežete MHL mobilni uređaj sa ovim velikim Philips MHL ekranom i da posmatrate kako HD video zapisi oživljavaju uz potpuno digitalni zvuk. Sada ne samo da možete da uživate u mobilnim igrama, fotografijama, filmovima ili drugim aplikacijama na velikom ekranu, već možete i istovremeno da punitel mobilni uređaj da se ne bi desilo da se baterija isprazni na pola.



Specifikacije

Mogućnost priključivanja

- Ulaz za signalni kabl: VGA (analogni), DVI-D (digitalni, HDCP), MHL-HDMI (digitalno, HDCP)
- Sinhronizacija ulaza: Odvojena sinkronizacija, Video sinkronizacija
- Audio (ulaz/izlaz): PC audio ulaz, Izlaz za slušalice

Slika/Prikaz

- Veličina panela: 27 inča / 68,6 cm
- Odnos prikaza (širine i visine): 16:9
- LCD panel: IPS tehnologija
- Tip pozadinskog osvetljenja: W-LED sistem
- Razmak piksela: 0,311 x 0,311 mm
- Optimalna rezolucija: 1920 x 1080 pri 60 Hz
- Osvetljenje: 250 cd/m²
- Boje displeja: 16,7 M
- Gama boja (tipična): NTSC 104,4% (CIE1976)*
- Odnos kontrasta (tipični): 1000 : 1
- SmartContrast: 20.000.000:1
- Vreme za odgovor (tipično): 5 ms (Gray to Gray)*
- Ugao gledanja: 178° (H) / 178° (V), @ C/R > 10
- Poboļšane karakteristike slike: SmartImage Lite
- Efekt.područje gledanja: 597,9 (H) x 336,3 (V)
- Učestanost skeniranja: 30–83 kHz (H) / 56–76 Hz (V)
- sRGB
- MHL: 1080P na 30 Hz
- Bez treperenja

Praktične osobine

- Ugrađeni zvučnici: 3 W x 2
- Plug and Play (priključi i pusti da radi) kompatibilnost: DDC/CI, Mac OS X, sRGB, Windows 8.1 / 8 / 7
- Pogodnosti za korisnika: Napajanje uključeno / isključeno, Meni, Jačina zvuka (HDMI audio izlaz), Ulaz, SmartImage Lite
- Jezici menija na ekranu: Portugalski (Brazil), Češki, Holandski, Engleski, Finski, Francuski, Nemački, Grčki, Mađarski, Italijanski, Japanski, Korejski, Poljski, Portugalski, Ruski, pojednostavljeni kineski, Španski, Švedski, tradicionalni kineski, Turski, Ukrajinski
- Dodatne pogodnosti: Kensingtonska brava, VESA nosač (100 x 100 mm)

Postolje

- Nagib: -5/20 stepen

Napajanje

- Izvor napajanja: Spoljno, 100–240 V naizmjenične struje, 50–60 Hz
- Isključeno napajanje: 0,3 W (tip.)
- Uključeno napajanje: 17,03 W (tipično) (EnergyStar 7.0 metod testiranja)
- Režim pripravnosti: 0,5 W (tip.)
- LED indikator napajanja: Rad – belo, Režim pripravnosti – bela (treperi)

Dimenzije

- Proizvod sa postoljem (mm): 616 x 468 x 179 mm
- Pakovanje u mm (Š x V x D): 676 x 544 x 113 mm
- Proizvod bez postolja (mm): 616 x 370 x 52 mm

Težina

- Proizvod sa pakovanjem (kg): 6,81 kg
- Proizvod sa postoljem (kg): 4,33 kg
- Proizvod bez postolja (kg): 4,08 kg

Uslovi rada

- Nadmorska visina: U radu: +12.000 stopa (3.658 m), kada ne radi: +40.000 stopa (12.192 m)
- Temperaturni raspon (radne): 0 °C do 40 °C °C
- Srednje vreme do otkaza: 50.000 (ne uključuje pozadinsko osvetljenje) sati
- Relativna vlažnost: 20%–80% %
- Temperaturni raspon (odlaganje): -20°C do 60°C °C

Održivost

- Zaštita životne sredine i energija: EnergyStar 7.0, RoHS, Bez žive
- Materijal za pakovanje koji može da se reciklira: 100 %

Usklađenost i standardi

- Regulatorna odobrenja: CE Mark, FCC klasa B, CU-EAC, TCO sertifikat, TUV/ISO9241-307, VCCI, RCM, WEEE, CECP

Kutija

- Boja: Crna
- Završi: Sjajna

Šta je u kutiji?

- Kablovi: VGA, audio, napajanje
- Monitor sa postoljem
- Korisnička dokumentacija



Datum izlaska 2024-05-01

Verzija: 5.0.1

EAN: 87 12581 74041 2

© 2024 Koninklijke Philips N.V.
Sva prava zadržana.

Specifikacije su podložne promeni bez prethodnog obaveštenja. Trgovačke marke su vlasništvo kompanije Koninklijke Philips N.V. ili njihovih vlasnika.

www.philips.com

* Ovaj Philips monitor ima MHL sertifikat. Međutim, u slučaju da vaš MHL uređaj ne može da se poveže ili ne funkcioniše pravilno, uputstva potražite u najčešćim pitanjima za MHL uređaj ili direktno od proizvođača. Smernice proizvođača uređaja mogu da zahtevaju da kupite MHL kabl ili adapter određene marke da bi veza funkcionisala.
* Zahteva opcionu MHL mobilni uređaj i kabl. (nisu priloženi) Proverite kompatibilnost sa proizvođačem MHL uređaja.
* Ušteda energije u stanju pripravnosti / isključenog napajanja za ErP nije primenljiva za funkciju MHL punjenja
* Kompletnu listu proizvoda sa podrškom za MHL potražite na www.mhlconsortium.org
* HDMI kablovi se razlikuju u zavisnosti od regiona i modela.
* Vrednost vremena odziva jednaka sa SmartResponse
* NTSC 85% (CIE1931), sRGB: 122,9%
* „IPS“ slova oznaka / zaštićeni žig i povezani patenti za tehnologije vlasništvo su odgovarajućih kompanija.