



Philips
LCD-skärm

Klinisk granskningsskärm
21,5-tums (54,6 cm)

C221S3UCW

Enkelhet med en USB-skärm

perfekt för kliniska miljöer

Den här USB-skärmen från Philips passar perfekt för användning i mobila kliniska miljöer där det kanske inte finns tillgång till nätström. Du kan enkelt ansluta skärmen till en bärbar dator via en USB-kabel för att få både bild och ström.

Enkelhet är logiskt

- Du behöver inga ström- eller videokablar
- Enkel USB 2.0-anslutning till bärbar dator för ström och video
- Äkta Plug and Play-användning
- Startar direkt tack vare LED-tekniken

Klinisk granskning

- Ett antimikrobiellt hölje hindrar aktivt tillväxten av bakterier
- Design för kliniska miljöer
- Strömförsörjning på medicinsk nivå ger säkerhet med låg strålning

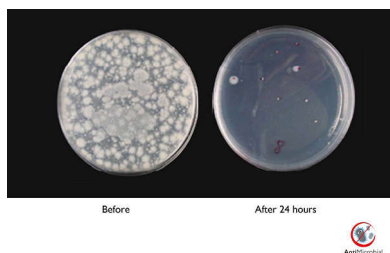
Ergonomisk design

- 70 mm höjjustering för perfekt sittställning
- Vinkla och vrid skärmen tills du hittar den bästa betraktningvinkeln

PHILIPS

Funktioner

Antimikrobiellt hölje



Bakterier har blivit ett allt större problem på sjukhus och i andra kliniska miljöer över hela världen eftersom de kan orsaka livshotande infektioner. Som svar på problemet har Philips utvecklat kliniska granskningsskärmar där en JIS Z2801-kompatibel antimikrobiell tillsats används i materialet till höljet, så att den blir en viktig del av skärmhöljet. Skydda dig själv och dina patienter med det här höljet som hämmar tillväxten av de vanligaste mikroorganismerna, som "Staphylococcus aureus (gastroenterit)", "Escherichia coli (E. coli)" och "Klebsiella (lunginflammation)".

Strömförsörjning på medicinsk nivå

Grundläggande säkerhet, väsentliga prestanda och tillförlitlighet är viktiga krav i professionella, kliniska miljöer. Till skillnad från standardskärmar använder Philips kliniska

granskningsskärmar särskilda strömförsörjningslösningar på medicinsk nivå för att kunna möta dessa krav. De uppfyller kraven enligt standarden EN/IEC 60601-1, som borgar för grundläggande säkerhet och väsentlig prestanda. De uppfyller också kraven enligt EN/IEC 60601-1-2, en tillägsstandard för elektromagnetisk kompatibilitet (elektrisk utrustning för medicinskt bruk). För många länder, sjukhus och kliniker är överensstämmelse med dessa standarder ett krav.

Lysdiodsteknik

Vita lysdioder är enheter med USB-minne som uppnår fullständig och konsekvent ljusstyrka snabbare, vilket ger kortare starttid. Lysdioder är kvicksilverfria, vilket ger en miljövänlig återvinnings- och kasseringsprocess. Lysdioder ger bättre nedtoningskontroll av LCD-bakgrundsbelysningen, vilket ger ett mycket högt kontrastförhållande. Dessutom blir färgåtergivning suverän tack vare en konsekvent ljusstyrka över hela skärmen.

USB-effekt och video

Philips USB-skärm kan visa bild och ta ström direkt från USB-portarna på din bärbara dator

via en enda USB-kabel. Du behöver inga extra ström- eller videokablar vilket ger en enkel lågenergianslutning med en enda kabel mellan din bärbara dator och skärmen.

70 mm höjdjustering

Den kompakta ergonomiska sockeln är en användarvänlig bildskärmssockel från Philips som du kan använda till att luta, vrida och höjdjustera bildskärmen för maximal komfort och effektivitet.

Luta och vrid bildskärmen

Mekanismerna för vinkling och vridning har byggts in i stativet för att skärmen ska kunna vridas och vinklas bakåt och framåt.

Inga ström- eller videokablar

Du behöver inga ström- eller videokablar

Äkta Plug and Play-användning

Äkta Plug and Play-användning

Kliniska miljöer

Design för kliniska miljöer



Specifikationer

Bild/visning

- Panelstorlek: 21,5 tum/54,6 cm
- Bildförhållande: 16:9
- LCD-paneltyp: TFT-LCD (TN)
- Bakgrundsbelysningstyp: W-LED-system
- Bildpunktavstånd: 0,248 x 0,248 mm
- Optimal upplösning: 1 920 x 1 080 vid 60 Hz
- Ljusstyrka: 150 cd/m²
- Antal färger: 16,7 M
- Kontrastförhållande (medel): 1,000:1
- Svarstid (medel): 5 ms
- Synfältsvinkel: 160° (H)/150° (V), vid C/R > 10
- Effektiv visningsyta: 476,6 (H) x 268,1 (B)
- sRGB

Anslutningar

- Videosignalingång: USB 2.0

Bekvämlighet

- Plug & Play-kompatibel: Mac OS X, sRGB, Windows 8/7/Vista
- OSD-språk: Engelska, Franska, Tyska, Italienska, Portugisiska, Ryska, kinesiska (förenklad), Spanska
- Annan bekvämlighet: Kensington-lås, VESA-montering (100x100 mm)

Ställning

- Höjjustering: upp till 70 mm
- Swivel: -65/65 grader
- Lutning: -5/20 grader

Effekt

- Strömförsörjning: USB 2,0-portar
- Av-läge: 0 W
- Aktivt läge: 10,3 W (typ.)
- Standbyläge: 0,3 W (medel)
- Power LED-indikator: Användning - vit
- Extern strömförsörjning: 100–240 VAC, 50–60 Hz (medicinsk cert.: IEC60601-1/EN60601-1)

Mått

- Förpackning i mm (B x H x D): 565 x 461 x 131 mm

- Produkt utan stativ (mm): 507 x 323 x 59 mm
- Produkt med stativ (maxhöjd): 507 x 402 x 201 mm

Vikt

- Produkt med förpackning (kg): 5,13 kg
- Produkt med stativ (kg): 3,85 kg
- Produkt utan stativ (kg): 3,44 kg

Driftförhållanden

- Höjd: Drift: 3 658 m, icke-drift: 12 192 m
- Temperaturintervall (drift): 0 °C till 40 °C °C
- MTBF: 30 000 timmar
- Relativ luftfuktighet: 20–80 %
- Temperaturintervall (förvaring): -20 °C till +60 °C °C

Antimikrobiellt

- Antimikrobiellt hölje
- JISZ2801 Antimikrobiellt hölje

Hållbarhet

- Miljö och energi: RoHS
- Återvinningsbart förpackningsmaterial: 100 %
- Specifika ämnen: PVC-/BFR-fritt hölje, Kvicksilverfri

Uppfyllelse och standarder

- EMC: CE-märke, IEC/EN60601-1-2
- Ergonomi/övrigt: JIS Z2801, WEEE
- Säkerhet: CE-märke, IEC/EN60601-1

Hölje

- Slutför: Struktur
- Fot: Vit
- Främre infattning: Vit
- Bakre hölje: Vit

Förpackningens innehåll:

- kablar: USB, ström
- Skärm med stativ
- Användardokumentation



Publiceringsdatum
2024-03-30

Version: 3.0.1

EAN: 87 12581 68597 3

© 2024 Koninklijke Philips N.V.
Med ensamrätt.

Specifikationerna kan ändras utan föregående meddelande. Alla varumärken tillhör Koninklijke Philips N.V. eller sina respektive ägare.

www.philips.com

* Tänk på: Den här skärmen är inte certifierad för användning i närheten av patienter. Användning för primär diagnos sker på sjukhusets eller klinikledningens ansvar.