

Philips Signage Solutions  
Ecrã linha Q

43"

Retroiluminação LED direta  
Full HD

**BDL4330QL**



## Destaque-se

Ecrã de configuração fácil que funciona 16 horas por dia.

Transmita informações e destaque-se com um ecrã Full HD profissional Philips Q-Line. Esta solução fiável pode entrar rapidamente em ação assim que precisar sem hardware adicional.

### **Imagem brilhante. Desempenho fiável.**

- Full HD. Imagens nítidas. Contraste nítido

### **Configuração fácil. Controlo total.**

- Opere, monitorize e mantenha com o CMND & Control
- CMND & Create. Desenvolva e apresente os seus próprios conteúdos
- Gestão remota do sistema através do CMND

### **Solução de sistema económico**

- Controlo de retroiluminação automático com poupança de energia
- Leitor de multimédia integrado. Programe facilmente a reprodução de conteúdos USB
- Memória interna. Carregue conteúdos para reprodução instantânea
- Controlo fácil. Faça a gestão remota de ecrãs ligados em rede

# PHILIPS

# Destques

## CMND

Assuma o controlo da sua rede de ecrãs profissionais da Philips. O CMND permite-lhe realizar tarefas de gestão, atualização, manutenção e reprodução através de uma interface fácil de utilizar, desde a instalação à utilização diária.

## CMND & Control



Opere a sua rede de ecrãs através de uma ligação local (LAN). O CMND & Control permite-lhe realizar tarefas fundamentais, como controlar as entradas e monitorizar o estado dos ecrãs, quer esteja a controlar um ecrã ou 100.

## CMND & Create



Controle os seus conteúdos com o CMND & Create. A interface de arrastar e largar facilita a publicação dos seus próprios conteúdos, quer seja um quadro com os pratos do dia ou informações empresariais. Os modelos pré-carregados e os widgets integrados garantem que as suas imagens, textos e vídeos ficam disponíveis num instante.

## Leitor de multimédia integrado

Programar facilmente a reprodução de conteúdos através de USB. O seu ecrã profissional da Philips desativa o modo de espera para reproduzir os conteúdos pretendidos e, em seguida, ativa novamente o modo de espera após a reprodução.

## Memória interna

Guarde e reproduza conteúdos sem precisar de um leitor externo permanente. O seu ecrã profissional da Philips possui uma memória interna, que permite carregar conteúdos multimédia para reprodução instantânea no ecrã. A memória interna também funciona como uma cache para transmissão online.

## Economização de energia

Controlo de retroiluminação automático com poupança de energia

## Full HD. Imagens nítidas. Som nítido

Full HD. Imagens nítidas. Contraste nítido

## Controlo fácil

Controlo fácil. Faça a gestão remota de ecrãs ligados em rede

# Especificações

## Conetividade

- Saída áudio: Áudio esquerda/direita (RCA), Ficha de 3,5 mm
- Entrada de vídeo: DVI-D, HDMI, Componente (RCA), Composto (RCA), VGA (D-sub analógico)
- Entrada de áudio: Tomada de 3,5 mm, Áudio esquerda/direita (RCA)
- Outras ligações: USB
- Controlo externo: RJ45, Tomada de 2,5 mm (entrada/saída) RS232C, Tomada de 3,5 mm (entrada/saída) IV

## 2 colunas frequências médias e altas 10 W, subwoofer 30 W

- Tamanho do ecrã na diagonal (métrico): 108 cm
- Tamanho do ecrã na diagonal (pol.): 42.5 polegada
- Rácio de visualização: 16:9
- Resolução do painel: 1920x1080p
- Espaçamento de píxeis: 0,49 x 0,49 mm
- Óptima resolução: 1920 x 1080 a 60 Hz
- Luminosidade: 350 cd/m<sup>2</sup>
- Cores do ecrã: 16,7 milhões
- Rácio de contraste (típico): 3000:1
- Rácio de Contraste dinâmico: 500.000:1
- Tempo de resposta (típico): 6,5 ms
- Ângulo de visão (horizontal): 178 graus
- Ângulo de visão (vertical): 178 graus
- DICOM: Imagem D clínica

## Funcionalidades

- Matriz em mosaico: Até 15 x 15
- Funções de proteção de ecrã: Mudança de pixel
- Controlo de teclado: Bloqueável, Oculto
- "Loop through" de sinal: RS232, "Loopthrough" IV
- Funções de poupança de energia: Smart Power
- Controlável em rede: RS232, RJ45, Um cabo (HDMI-CEC)
- Memória: Acesso a memória interna, 8 GB eMMC
- Ligar: Ligar com atraso, Estado ligado, Activar na LAN
- Janela de início: activar/desactivar logótipo da Philips

## Som

- Colunas incorporadas: 2 x 10 W RMS

## Potência

- Alimentação elétrica: 100 ~ 240 V CA
- Consumo (Modo ligado): 87 W (método de teste

## EnergyStar 6.0)

- Consumo de energia em modo de espera: <math>\leq 0,5\text{ W}</math>

## Resolução suportada do ecrã

- Formatos de computador: 640 x 480, 60, 67, 72, 75 Hz, 800 x 600, 56, 60, 72, 75 Hz, 1024 x 768, 60 Hz, 1280 x 768, 60 Hz, 1280 x 800, 60 Hz, 1360 x 768, 60 Hz, 1366 x 768, 60 Hz, 1440 x 900, 60 Hz, 1920 x 1080, 60 Hz
- Formatos de vídeo: 480i, 60 Hz, 480p, 60 Hz, 576p, 50 Hz, 576i, 50 Hz, 720p, 50, 60 Hz, 1080i, 50, 60 Hz, 1080p, 50, 60 Hz

## Dimensões

- Largura do conjunto: 968,2 mm
- Peso do produto: 8,70 kg
- Altura do conjunto: 559,4 mm
- Profundidade do conjunto: 59,9 mm
- Largura da Unidade (pol.): 38,12 polegada
- Altura da Unidade (pol.): 22,02 polegada
- Montagem na parede: 400 x 400 mm, 200x200 mm, M6
- Profundidade da Unidade (pol.): 2,36 polegada
- Largura da moldura: 11,9 (sup./dir./esq.) / 14,9 (inf.) mm
- Peso do produto (lb): 19,18 lb

## Condições de funcionamento

- Limite de temperaturas (funcionamento): 5 ~ 40 °C
- MTBF: 50 000 hora(s)
- Humidade relativa: 20~ 80 %
- Limite de temperaturas (armazenamento): -20~ 60 °C

## Aplicações multimédia

- Reprodução de vídeo via USB: 3G2, 3GP, ASF, ASX, AVI, DAT, F4V, FLV, M2TS, M4V, MK3D, MKV, MOV, MP4, MPE, MPEG, MPG, MTS, QT, TRP, TS, TTS, VOB, WEBM, WMV, Xvid
- Reprodução de imagem via USB: BMP, GIF, JPEG, JPG
- Reprodução de áudio via USB: AAC, AC3, AIF, AIFF, AMR, EC3, M4A, MP3, OGA, OGG, WAV, WMA

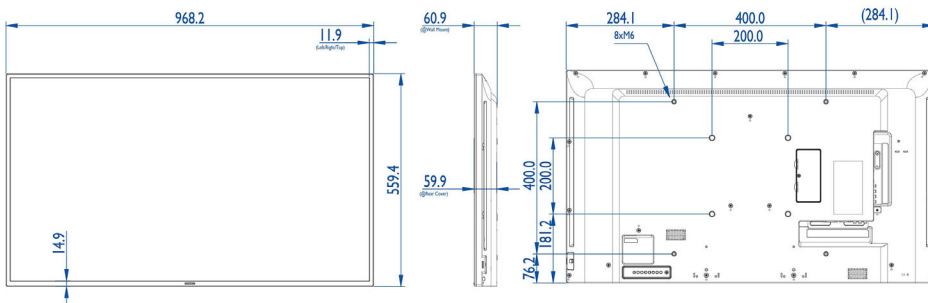
## Acessórios

- Acessórios incluídos: Cabo de alimentação CA, Cabo RS232, Cabo VGA, Telecomando, Pilhas para

telecomando, Guia do Utilizador em CD-ROM, Manual de início rápido

## Diversos

- Idiomas apresentados no ecrã: Inglês, Francês, Alemão, Italiano, Polaco, Russo, Espanhol, Turco, Chinês Simplificado, Chinês Tradicional
- Garantia: Garantia de 3 anos
- Aprovações regulamentares: CE, CCC, UL/cUL, C-Tick, BSMI, CB, GOST, CECP, EPA



Data de publicação  
2024-04-20

Versão: 3.1.1

EAN: 87 12581 73030 7

© 2024 Koninklijke Philips N.V.  
Todos os direitos reservados.

Todas as especificações estão sujeitas a alterações sem aviso prévio. As marcas comerciais são propriedade de Koninklijke Philips N.V. ou dos respectivos detentores.

[www.philips.com](http://www.philips.com)