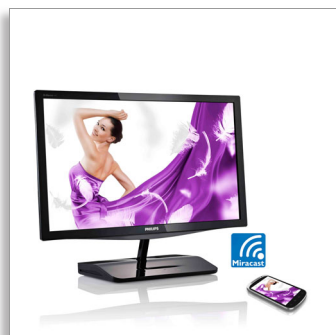




Philips Brilliance  
LCD монитор с Miracast

**Blade 2**  
23" (58,4 см)  
1920 x 1080



**239C4QHWAB**

## Лесно споделяте екрана си

ПО-ТЪНЪК И ПО-ЛЕК, НО ПО-ГОЛЯМ И ПО-ЯРЪК

Новият дисплей Philips Blade 2 с Miracast ви позволява да споделяте безжично Full HD съдържание от малкия си екран на големия екран.

### Великолепно възпроизвеждане

- IPS LED технология с широк ъгъл на гледане за точност на образа и цветовете
- SmartImage: Оптимизиран лесен за използване дисплей
- SmartKolor за богати, живи изображения
- SmartContrast 20000000:1 за невероятно богата детайлност на черното
- SmartText за по-комфортно четене

### Дизайн, който допълва всеки интериор

- Стилен, ултратънък дизайн за модерен вид
- Превъзходно гланцово покритие и отличаващи го функции

### Развлечения с Miracast и MHL

- Зареждайте мобилното си устройство, докато гледате филма
- Технология MHL за забавления с мобилното съдържание на голям екран
- Предлаганият отделно MHL кабел позволява възпроизвеждане на HD видео и аудио
- Гледайте безжично Full HD съдържание с Miracast

# PHILIPS

## Акценти

### IPS технология

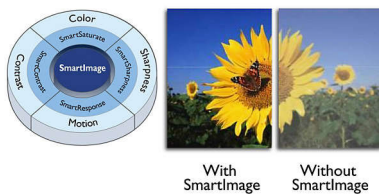


IPS

TN

Дисплеите с IPS използват авангардна технология, която ви дава изключително широките ъгли на гледане от 178/178 градуса, а това прави възможно дисплеят да се гледа от почти всеки ъгъл, дори в режим на завъртане на 90 градуса! За разлика от стандартните TN панели, IPS дисплеите ви дават забележително контрастни образи с живи цветове, което ги прави идеални не само за снимки, филми и интернет, но и за професионални приложения, които изискват точност на цветовете и постоянна яркост по всяко време.

### SmartImage



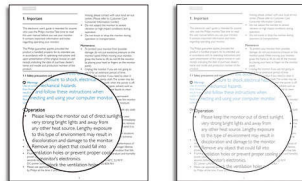
With SmartImage

Without SmartImage

SmartImage е изключителна върхова технология на Philips, която анализира показаното на екрана и ви дава оптимизирани показатели на дисплея. Този лесен за използване интерфейс ви позволява да избирате различни режими, каквито са "Офис", "Изображение", "Развлечения", "Икономия" и др., съответно на използваното приложение. На основата на този избор SmartImage динамично

оптимизира контраста, наситеността на цветовете и рязкостта на изображения и видео за постигане на най-добри показатели на дисплея. Режимът "Икономия" ви предлага големи икономии на енергия. И всичко това в реално време, с натискане само на един бутон!

### SmartTxt



SmartTxt On

SmartTxt Off

SmartTxt е сложен алгоритъм, който подобрява четенето от приложение, като PDF документи или електронни книги, което обикновено изисква повече фокус и концентрация. Функцията SmartTxt увеличава контраста и остротата на границите на текстовото съдържание за по-добра читаемост. Оптимизацията за четене се осъществява чрез настройване на скалата на нивото на сивото на дисплея заедно с баланса на бялото, яркостта и контраста.

### SmartKolor



SmartKolor On

SmartKolor Off

SmartKolor е усъвършенствана технология за усиление на цветовете, която разширява цветовия диапазон на дисплея. Увеличавайки коефициента на усиление на

RGB нивата на дисплея, тя ви дава богати, живи изображения и удоволствието от гледането на снимки и видео с изключителен образ.

### Технология Miracast



С технологията Miracast можете безжично да споделяте съдържанието си от устройства с Android® на своя монитор Philips с Full HD видео качество и 5.1-канален звук.

### Технология MHL



Mobile High Definition Link (MHL) е мобилен аудио/видео интерфейс за директно свързване на мобилни телефони и други портативни устройства към дисплеи с висока разделителна способност. Предлагаият отделно MHL кабел ви позволява да свържете своето поддържащо MHL мобилно устройство към големия MHL дисплей Philips, за да видите как вашите HD видеоклипове оживяват с изцяло цифров звук. Сега можете да се наслаждавате на вашите мобилни игри, снимки, филми и приложения на голям екран, като едновременно зареждате мобилното си устройство, за да не оставате никога без захранване по средата на забавлението.



# Спецификации

## Възможности за свързване

- Вход за сигнал: MHL-HDMI (цифров, HDCP), VGA (аналогов)
- Вход за синхросигнал: Отделна синхронизация, Синхронизация по зеленото
- Аудио (вход/изход): HDMI аудио изход

## Картина/дисплей

- Размер на панела: 23"/58,4 см
- Съотношение на размерите на картината: 16:9
- Тип на LCD панела: IPS LCD
- Вид подсветка: Система W-LED
- Стъпка на пикселите: 0,265 x 0,265 мм
- Оптимална разделителна способност: 1920 x 1080 при 60 Hz
- Яркост: 250 cd/m<sup>2</sup>
- Цветове на дисплея: 16,7 милиона
- Съотношение на контраста (типично): 1000:1
- SmartContrast: 20 000 000:1
- Зрителен ъгъл: 178° (хор.)/178° (верт.), при C/R &gt; 10
- Подобрение на картината: SmartImage
- Ефективна зона на гледане: 509,18 (хор.) x 286,41 (верт.)
- Честота на сканиране: 30 – 83 kHz (хор.) / 56 – 75 Hz (верт.)
- sRGB
- SmartResponse (типично): 5 ms (сиво към сиво)

## Удобство

- Вградени високоговорители: 3 вата x 2
- Plug & Play съвместимост: DDC/CI, Mac OS X, sRGB, Windows 7, Windows 8
- Удобство за потребителя: Miracast, Меню, Турбо, Включване/изключване на захранването, Вход, SmartImage
- Езици на екранното меню: Португалски (Бразилия), Чешки, Холандски, Английски, Фински, Френски, Немски, Гръцки, Унгарски, Италиански, Японски, Корейски, Полски, Португалски, Руски, опростен китайски, Испански, Шведски, Традиционен китайски, Турски, украински
- Други удобства: ключалка "Кенсингтън"

## Стойка

- Накланяне: -3/+15 градуса

## Захранване

- Електрозахранване: Вършна, 100 – 240 V променлив ток, 50 – 60 Hz
- Режим изключено: 0,3W (обикн.)
- Режим включено: 20,34 W (обикн.) (метод на изпитване EnergyStar 6.0)
- Режим готовност: 0,5W (обикновено)
- LED индикатор на захранването: Включено – бяло, Режим на готовност – Бяло (мигащо)

## Размери

- Изделие със стойка (мм): 550 x 421 x 194 мм
- Опаковка в мм (Ш x В x Д): 604 x 585 x 158 мм
- Изделие без стойка (мм): 550 x 339 x 34 мм

## Тегло

- Изделие с опаковка (кг): 6,49 кг
- Изделие със стойка (кг): 4,15 кг

## Работни условия

- Надморска височина: Работа: +3658 м (12 000 фута), Неактивност: +12 192 м (40 000 фута)
- Температурен диапазон (работен): 0 до 40 °C
- Средно време между отказите: 30 000 час(а)
- Относителна влажност: 20% – 80 %
- Температурен диапазон (съхранение): -20 до 60 °C

## Устойчивост

- Околна среда и енергия: EnergyStar 6.0, Директива RoHS, Без живак
- Рециклируеми материали на опаковката: 100 %

## Съответствие и стандарти

- Одобрения от регулаторните органи: BSMI, CE маркировка, FCC Class B, GOST, SASO, SEMKO, TUV/ISO9241-307, WEEE, UL/cUL

## Корпус

- Покритие: Гланц
- Основа: Черно
- Преден панел: Черно
- Заден капак: Черно



Дата на издаване  
2024-04-16

Версия: 2.0.1

EAN: 87 12581 70250 2

© 2024 Koninklijke Philips N.V.  
Всички права запазени.

Спецификациите могат да се променят без предупреждение. Търговските марки са собственост на Koninklijke Philips N.V. или на съответните си притежатели.

[www.philips.com](http://www.philips.com)

\* Този дисплей Philips е сертифициран по MHL. Въпреки това, в случай че вашето MHL не се свърже или не работи коректно, проверете често задаваните въпроси на своето MHL устройство или се обърнете директно към търговеца за насоки. Политиката на производителя на вашето устройство може да изисква да закупите MHL кабел от тяхната марка или адаптер, за да работите с него

\* Енергийната ефективност в режим на готовност/изключено според Директива ErP за екодизайн не се отнася за MHL функционалността за зареждане

\* Изисква опционално мобилно устройство, сертифицирано по MHL, и MHL кабел (не са включени). Моля, проверете за съвместимост при своя търговец на MHL устройство.

\* Логото/търговската марка "IPS" и свързаните с него патенти за технологии са собственост на съответните им притежатели.

\* Интелигентното време за реакция е оптималната стойност от тестовете GtG (от сиво до сиво) или от GtG (BW) (от сиво до сиво) (ЧБ).