



Philips Evnia Gaming
Monitor
OLED гейминг монитор

Evnia 8000

42 (41,54"/105,5 см диаг.)
3840 x 2160 (4K UHD)



42M2N8900

Гейминг извън иновациите

Пригответе се да бъдете зашеметени от прецизното възпроизвеждане на цветовете на геймърския монитор Evnia OLED. Иновативното осветление Ambiglow преосмисля какво обикновено представлява гейминг средата, като подобрява не само вашето оборудване, но и вашето гейминг изживяване.

Функции, разработени за геймърските нужди

- Ambiglow прави забавленията по-въздействащи с ореол от светлина
- Режимът LowBlue и Flicker-free не натоварват очите ви по време на гледане
- Получете достъп до и извеждайте множество източници на две устройства
- Свържете вашия преносим компютър с един USB-C кабел
- Подобрено аудио с DTS Sound™

Създаден за бързо действие

- AMD FreeSync™ Premium; плавна игра без прекъсване и забавяне
- Краткото закъснение при въвеждане намалява времето забавяне между устройствата и монитора
- Режим SmartImage Game, оптимизиран за любителите на игрите
- VESA ClearMR 8000: за надеждни изображения с високо качество за надеждни изображения с високо качество

Завладяващи визуални ефекти

- OLED дисплей за реалистични визуализации с по-дълбоки черни тонове
- По-широка гама от цветове с Ultra Wide-Color за ярка картина
- Разделителна способност UltraClear 4K UHD (3840x2160) за прецизност

EVNIA

PHILIPS

OLED гейминг монитор
Evnia 8000 42 (41,54"/105,5 см диаг.), 3840 x 2160 (4K UHD)

42M2N8900/01

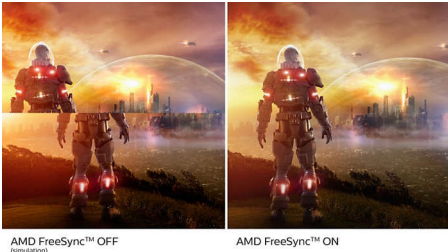
Акценти

OLED дисплей Philips



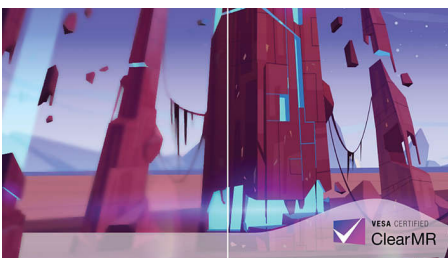
Този OLED дисплей Philips предоставя по-широк зрителен ъгъл и уникално реалистични визуализации. По-дълбоки черни тонове за зашеметяващо гледане. Детайлите в сенките и акцентите са точно възпроизведени.

AMD FreeSync™ Premium



Геймингът не трябва да е избор между накъсан геймплей и насечени кадри. AMD FreeSync™ Premium предоставя на сериозните геймъри плавна игра без прекъсване и забавяне с върхова производителност. Не правете компромиси, играйте уверено с висока скорост на обновяване, компенсация на ниска кадрова честота и ниско забавяне.

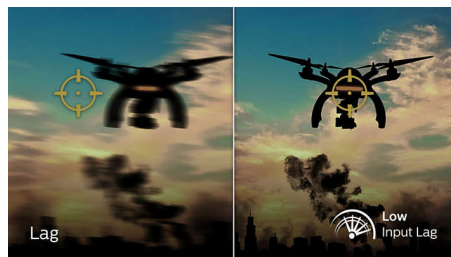
VESA ClearMR 8000



Преди това методите за тестване на размазани изображения бяха измервани чрез MRPT. VESA Certified ClearMR действа като алтернатива на MRPT и размазването се тества с цифрова високоскоростна камера.

За монитори, които са изпратени и сертифицирани чрез VESA Certified ClearMR, можете да сте сигурни, че ще имате точна оценка на качеството на размазване на монитора. Всеки сертификат се дефинира чрез диапазон CMR, като най-високото ниво е VESA ClearMR 8000. Тъй като този монитор е класифициран като ClearMR 8000, той има една от най-високите класификации за качество на изображението, което означава по-малко общо размазване.

Кратко закъснение при въвеждане



Закъснението при въвеждане е количеството време, което изминава от извършването на действие чрез свързани устройства и виждането на резултата на екрана. Краткото закъснение при въвеждане намалява времето забавяне между въвеждането на команда от вашите устройства към монитора. Силно подобрете игрането на видеоигри, които изискват бърза реакция, което ще бъде особено важно за този, който играе забързани конкурентни игри.

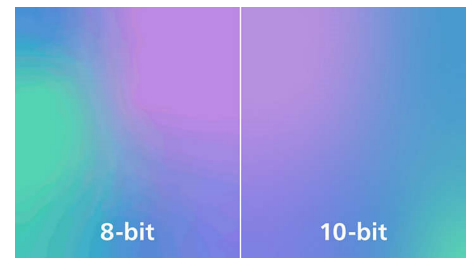
Разделителна способност UltraClear 4K UHD



Тези дисплеи Philips използват високоефективни панели, за да осигурят изображения с разделителна способност UltraClear, 4K UHD (3840 x 2160). Независимо дали сте възискателен

професионалист, който се нуждае от изключително детайлни изображения за CAD решения, използвате 3D графични приложения, или сте финансов гений, който работи над огромни електронни таблици, дисплеите Philips ще вдъхнат живот на изображенията и графиките ви.

Дълбочина на цвета с истински 10 бита



С този цветен дисплей с истински 10 бита Philips можете да вършите професионална работа, работа, при която цветът е от критично значение, с изключителна точност на цветовете и да отговаряте на професионалните стандарти. В сравнение с конвенционалния 8-битов цветен дисплей този монитор Philips създава по-естествен преход между нюансите за по-плавни градиенти.

Режим LowBlue и Flicker-free



Нашият режим LowBlue и технологията Flicker-free са създадени да намаляват напрежението и умората на очите, които често са причинени от прекарване на дълги часове пред монитора.



Спецификации

Свързаност

- Вход за сигнал: HDMI 2.1 x 2, DisplayPort 1.4 x 1, USB-C x 1 (режим DP Alt, подаване на мощност)
- Вход за синхросигнал: Отделна синхронизация
- Аудио (вход/изход): Аудио изход
- HDCP: HDCP 1.4 (HDMI/DisplayPort/USB-C), HDCP 2.2 (HDMI/DisplayPort/USB-C), HDCP 2.3 (HDMI/DisplayPort/USB-C)
- USB концентратор: USB версия 3.2 Gen1/5 Gbps, USB-B за поточно качване x 1, USB-A за поточно изтегляне x 4 (с 2 за бързо зареждане В.С 1.2)

Картина/дисплей

- Замер на панела: 41,54 инча/105,5 см
- Съотношение на размерите на картината: 16:9
- Тип на панел на монитора: OLED
- Стъпка на пикселите: 0,2395 x 0,2395 мм
- Яркост: Пик: 450 нита, нормално: 135 нит
- Цветове на дисплея: Поддръжка на 1,07 милиарда цвята (10 бита)
- Цветова гама (основна): NTSC 110,3%*, sRGB 131,3%*, Adobe RGB 93,6%*
- Цветова гама (мин.): DCI-P3: 98,5%*
- Съотношение на контраста (типично): 1 500 000 : 1
- SmartContrast: Mega Infinity DCR
- Време на отговор (типично): 0,1 ms (от сиво до сиво)*
- Зрителен ъгъл: 178° (хор.)/178° (верт.), при C/R > 10000
- Подобрение на картината: SmartImage game
- Максимална разделителна способност: 3840 x 2160 при 138 Hz* (овърклок)
- Ефективна зона на гледане: 919,68 (хор.) x 517,32 (верт.)
- Честота на сканиране: 30 – 255 kHz (X)/48 – 138 Hz (B)
- sRGB
- Delta E: ≤ 2 (sRGB)
- Flicker-free
- Плътност на пикселите: 106,06 PPI

- Режим LowBlue
- Покрытие на екрана на дисплея: Без отблясъци, слабо отражение 2%, замъгляване 25%
- Кратко закъснение при въвеждане
- EasyRead
- Технология AMD FreeSync™: Premium
- HDR: Поддържан HDR 10
- Ambiglow: 3-странен
- Формат на пикселите: Подреждане на лентата RWBG

Подаване на мощност

- Максимално подаване на мощност: USB-C до 90 W (5 V/3 A, 7 V/3 A, 9 V/3 A, 10 V/3 A, 12 V/3 A, 15 V/3 A, 20 V/4,5A)
- Версия: USB PD версия 3.0

Удобство

- Вградени високоговорители: 10 W x 2, DTS
- Plug & Play съвместимост: DDC/CI, Mac OS X, sRGB, Windows 11/10/8.1/8
- Удобство за потребителя: Включване/изключване на захранването, Меню/ОК, Въвеждане/Нагоре, Настройки за игри/надолу, Режим за игри SmartImage/Назад
- Езици на екранното меню: Португалски (Бразилия), Чешки, Холандски, Английски, Фински, Френски, Немски, Гръцки, Унгарски, Италиански, Японски, Корейски, Полски, Португалски, Руски, Испански, опростен китайски, Шведски, Турски, Традиционен китайски, украински
- Други удобства: ключалка "Кенсингтън", VESA монтиране (100 x 100 мм)
- MultiView: Режим PIP/PBP, 2 устройства
- KVM

Стойка

- Регулиране на височината: 120 мм
- Шарнирен: +/- 20 градуса
- Накланяне: -5/15 градуса

Захранване

- Електрозахранване: Вътрешен, 100 – 240 V променлив ток, 50 – 60 Hz
- Режим изключено: 0,3 W (обикн.)
- Режим включено: 69,6 W (обикн.)
- Режим готовност: 0,5 W (обикн.)
- LED индикатор на захранването: Включено – бяло, Режим на готовност – Бяло (мигащо)
- Енергиен етикет с клас: G

Размери

- Опаковка в мм (Ш x В x Д): 1070 x 635 x 188 мм
- Изделие без стойка (мм): 932 x 535 x 79 мм
- Изделие със стойка (макс. височина): 932 x 689 x 359 мм

Тегло

- Изделие с опаковка (кг): 21,01 кг
- Изделие със стойка (кг): 17,30 кг
- Изделие без стойка (кг): 13,84 кг

Работни условия

- Надморска височина: Работа: +12 000 фута (3658 м), Неактивност: +40 000 фута (12 192 м)
- Температурен диапазон (работен): 0°C до 40 °C
- Средно време между отказите: 30 000 час(а)
- Относителна влажност: 20 – 80% %
- Температурен диапазон (съхранение): -20°C до 60 °C

Устойчивост

- Околна среда и енергия: Директива RoHS
- Рециклируеми материали на опаковката: 100 %
- Специфични субстанции: Без живак, Корпус без PVC/BFR

Съответствие и стандарти

- Одобрения от регулаторните органи: CB, CE маркировка, FCC Class B, ICES-003, CU-EAC, Директива за ограничение на опасните вещества на Евразийския икономически съюз,

OLED гейминг монитор

Evnia 8000 42 (41,54"/105,5 см диаг.), 3840 x 2160 (4K UHD)

42M2N8900/01

Спецификации

TUV/ISO9241-307, TUV-BAUART, cETLus

Корпус

- Цвят: Бяло
- Покритие: Текстурирано

Какво има в кутията?

- Кабели: HDMI кабел, DisplayPort кабел, USB

кабел за поточно качване, USB-C към USB-C

- кабел, захранващ кабел
- Монитор със стойка
- Документация за потребителя
- Аксесоар: Дистанционно управление, конзола VESA

Дата на издаване
2024-04-23

Версия: 5.3.3

EAN: 87 12581 79871 0

© 2024 Koninklijke Philips N.V.
Всички права запазени.

Спецификациите могат да се променят без предупреждение. Търговските марки са собственост на Koninklijke Philips N.V. или на съответните си притежатели.

www.philips.com

* За най-добра производителност винаги се уверявайте, че вашата графична карта може да постигне максимална разделителна способност и честота на опресняване на този дисплей Philips.

* Стойност на време за отговор, равняваща се на SmartResponse

* DCI-P3 покритие, базирано на CIE1976

* Зона NTSC, базирана на CIE1976

* Зона sRGB, базирана на CIE1931

* Покритие на Adobe RGB, базирано на CIE1976

* За функцията на USB-C за захранване и зареждане вашият преносим компютър/устройство трябва да поддържа спецификациите на стандарта за подаване на мощност за USB-C. Моля, проверете в ръководството за потребителя на вашия преносим компютър или при производителя за повече подробности.

* За видеопредаване чрез USB-C вашият преносим компютър/вашето устройство трябва да поддържа режим USB-C DP Alt

* Advanced Micro Devices, Inc 2020. Всички права запазени. AMD и стрелката лого на AMD, AMD FreeSync™ и комбинации от тях са търговски марки на Advanced Micro Devices, Inc. Другите имена на продукти в тази публикация са само за идентификационни цели и могат да бъдат търговски марки на съответните им собственици.

* Мониторът може да изглежда различно от характерните изображения.