

PHILIPS

EVNIA



4K-HDR-Display mit
Ambiglow

Gaming Monitor

Entwickelt für Xbox

Evnia 7000

68,5 cm (27")

3.840 x 2.160 (4K UHD)



279M1RV

Optimierte Leistung für Konsolenspiele der nächsten Generation

Das für Xbox entwickelte Display bietet echten Gaming-Enthusiasten ein völlig neues Spielerlebnis. Mit dem UltraClear 4K Nano IPS Display genießen Sie erstklassige Bilder und präzise Farbgenauigkeit. DisplayHDR 600 sorgt für brillante Bildqualität.

Ein Erlebnis für die Sinne

- Ambiglow verleiht Ihrem Fernseherlebnis eine neue Dimension
- Verbesserte Audiowiedergabe mit DTS Sound™
- 144 Hz Aktualisierungsrate für flüssige, brillante Bilder
- Geringe Eingangsverzögerung reduziert die Zeitverzögerung zwischen Geräten und Monitor
- 120 Hz Aktualisierungsrate für ultra glatte, brillante Bilder

Entwickelt für Xbox

- Entwickelt für Xbox für ein optimales Spielerlebnis
- AMD FreeSync™ Premium Pro; flüssiges HDR-Gaming ohne Latenz
- SmartImage HDR ermöglicht eine optimale Wiedergabe von HDR-Inhalten

Auf Gaming ausgerichtete Funktionen

- LowBlue-Modus und FlickerFree für schonendes Fernsehen
- Die IPS Nano-Farbtechnologie erweitert die Farbskala für lebendige Bilder
- Zertifizierte NVIDIA® G-SYNC®-Kompatibilität für flüssiges, schnelles Gaming
- Auf verschiedene Quellen mit zwei Geräten zugreifen und diese anzeigen

Gaming Monitor

4K-HDR-Display mit Ambiglow

279M1RV/00

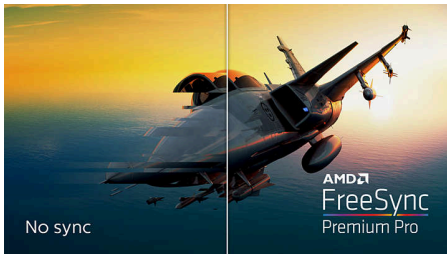
Besonderheiten

Entwickelt für Xbox



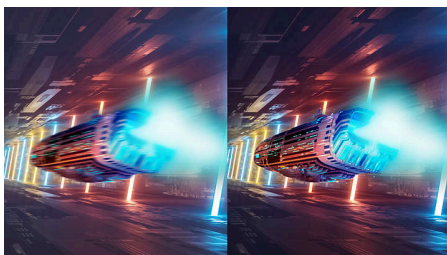
Erleben Sie Spiele auf Ihrer Konsole völlig neu. Gemeinsam mit dem Xbox-Team haben wir dieses Display für die Xbox zu entwickelt, das die beste visuelle Leistung der Xbox Series X liefert, sobald es angeschlossen ist.

AMD FreeSync™ Premium Pro



Beim Gaming sollten Ruckeln und kaputte Frames gar nicht erst auftreten. Dieses mit AMD FreeSync™ Premium Pro zertifizierte Display mit Variable Refresh Rate (VRR) bietet ein echtes HDR-Gaming-Erlebnis. Dies sorgt für eine Kombination aus flüssigem Spielspaß mit Spitzenleistung und außergewöhnlicher Grafik mit hohem Dynamikumfang bei gleichzeitig geringer Latenz.

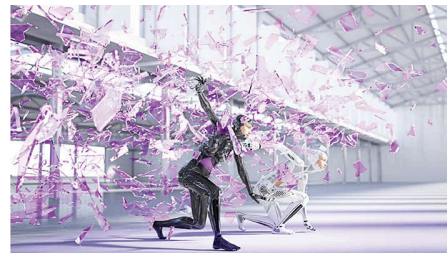
144 Hz Gaming



Sie spielen intensives, kompetitives Gaming. Sie verlangen einen Monitor mit ruckelfreien Bildern ohne Verzögerungen. Dieser Philips Gaming-Monitor baut das Bild bis zu 144 Mal pro Sekunde neu auf und ist damit effektiv 2,4 mal schneller als ein Standardmonitor. Bei einer

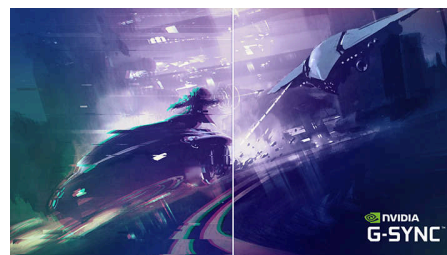
niedrigeren Bildrate kann es den Anschein haben, dass Ihre Feinde auf dem Bildschirm von Ort zu Ort springen, sodass sie schwerer zu treffen sind. Mit einer Bildrate von 144 Hz hingegen erhalten Sie diese ausschlaggebenden fehlenden Bilder auf dem Bildschirm, die die feindliche Bewegung in einem fließenden Bewegungsablauf darstellen, sodass Sie Ihre Feinde leicht anvisieren können. Die extrem niedrige Eingangsverzögerung ohne Tearing macht diesen Philips Monitor zu Ihrem perfekter Gamingpartner.

DTS Sound™



DTS Sound ist eine Audio-Verarbeitungslösung zur Optimierung der Wiedergabe von Musik, Filmen, gestreamten Inhalten und Spielen auf dem PC, unabhängig vom jeweiligen Formfaktor. DTS Sound ermöglicht ein unvergessliches Virtual Surround Sound-Erlebnis mit satten Bässen, Dialogverbesserung und maximaler Lautstärke ohne Schneiden oder Verzerrungen.

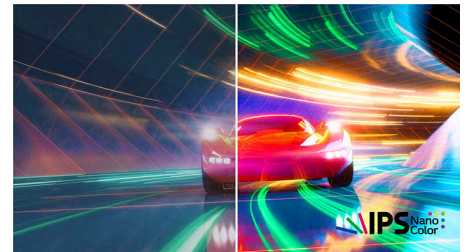
Mit NVIDIA® G-SYNC® kompatibel



Bei intensiven Spielen mit hoher Aktualisierungsrate kann es vorkommen, dass Screen Tearing ohne optimale Synchronisierung der Grafik auftritt. Zertifiziert mit NVIDIA® G-SYNC®-Kompatibilität, reduziert die variable Aktualisierungsrate (VRR) Screen Tearing und synchronisiert die Aktualisierungsrate Ihres Monitors mit der Ausgabe Ihrer Grafikkarte für ein flüssigeres Spielerlebnis. Die Szenen werden sofort angezeigt, die Objekte werden schärfer dargestellt, und das Spiel verläuft reibungslos,

sodass Sie ein atemberaubendes visuelles Erlebnis und den entscheidenden Vorteil erhalten.

IPS Nano Color



Das Nano IPS-Display bietet präzise Farbgenauigkeit über einen weiten Betrachtungswinkel ohne Farbverschiebung und ist damit für wichtige Anforderungen bei Bildgebung, Gaming und Produktivität geeignet. Sattere Rot-, Grün- und Blautöne. Die IPS Nano Farbtechnologie verwendet KSF-verstärkte Phosphor-Nanopartikel, um überschüssiges Licht, das vom Bildschirm erzeugt wird, zu absorbieren und beeindruckende Farben zu erzeugen. Naturgetreue Farben. Unsere Displays erreichen eine Farbdeckung von bis zu 98 % des DCI-P3-Farbskala-Standards für die Farbreinheit gemäß der Definition der Society of Motion Pictures and Television Engineers für eine Bildqualität wie im Kino.

MultiView und integrierte KVM-Switch



Mit der integrierten KVM-Switch können Sie zwischen zwei Geräten mit einer einzigen Tastatur und Maus steuern und wechseln. Mit MultiView können Sie beide Quellen gleichzeitig auf einem Bildschirm betrachten. Mit diesen Funktionen können Sie Kabelsalat reduzieren und wertvolle Zeit sparen. Perfekt für Streamer mit zwei PCs, Content-Ersteller oder für die Vorbereitung von Geräten auf ein LAN-Ereignis.



Besonderheiten

Ambiglow



Die innovative Ambiglow-Technologie vergrößert den Bildschirminhalt durch einen Lichteffect vom Monitor. Der schnelle Prozessor analysiert den Bildinhalt, passt kontinuierlich Farbe und Helligkeit des ausgestrahlten Lichts an den Bildinhalt an. Philips Ambiglow ist besonders für Filme, Sportsendungen oder Spiele geeignet und bietet Ihnen ein einmaliges und beeindruckendes Fernseherlebnis.

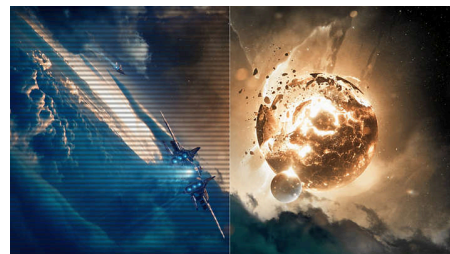
SmartImage HDR



Wählen Sie einen der SmartImage HDR-Modi, der Ihren Bedürfnissen am besten entspricht. HDR Game: Optimieren Sie die Wiedergabe von

Videospielen. Mit hellerem Weiß und tieferem Schwarz ist die Gaming-Szene lebhaft und zeigt mehr Details, sodass Gegner, die sich in der dunklen Ecke und im Schatten verstecken, leicht zu erkennen sind. HDR Movie: Ideal für die Wiedergabe von HDR-Filmen. Genießen Sie einen verbesserten Kontrast sowie eine verbesserte Helligkeit für ein realistischeres Fernseherlebnis. HDR Photo: Erleben Sie bessere rote, grüne und blaue Farben für lebendige Bilder. DisplayHDR: VESA DisplayHDR-zertifiziert*. Persönlich: Passen Sie die Einstellungen im Bildmenü an. * Siehe Spezifikationen für HDR-Stufe.

LowBlue-Modus und FlickerFree



Unser LowBlue-Modus und die FlickerFree Technologie wurden entwickelt, um die Belastung und Ermüdung der Augen zu reduzieren, die häufig durch lange Stunden vor dem Monitor verursacht werden.

Gaming mit 120 Hz



Sie spielen intensives, kompetitives Gaming. Sie verlangen einen Monitor mit ruckelfreien Bildern ohne Verzögerungen. Dieser Philips Gaming-Monitor baut das Bild bis zu 120 Mal pro Sekunde neu auf und ist damit effektiv schneller als ein Standardmonitor. Bei einer niedrigeren Bildrate kann es den Anschein haben, dass Ihre Feinde auf dem Bildschirm von Ort zu Ort springen, sodass sie schwerer zu treffen sind. Mit einer Bildrate von 120 Hz hingegen erhalten Sie diese ausschlaggebenden fehlenden Bilder auf dem Bildschirm, die die feindliche Bewegung in einem fließenden Bewegungsablauf darstellen, sodass Sie Ihre Feinde leicht anvisieren können. Die extrem niedrige Eingangsverzögerung ohne Tearing macht diesen Philips Monitor zu Ihrem perfekter Gamingpartner.

Gaming Monitor

4K-HDR-Display mit Ambiglow

279M1RV/00

Daten

Bild/Anzeige

Größe des Displays: 27"/68,5 cm
Seitenverhältnis: 16:9
LCD-Displaytyp: Nano-IPS
Art der Hintergrundbeleuchtung: W-LED-System
Pixelgröße: 0,1554 x 0,1554 mm
Helligkeit: 450 cd/m²
Display-Farben: Farbdarstellung: 1,07 Milliarden Farben
Farbspektrum (Standard): NTSC 112 %*, sRGB 133 %*, Adobe RGB 110,1 %*
Farbspektrum (Min.): DCI-P3: 98 %*
Kontrastverhältnis (Standard): 1000:1
SmartContrast: Mega Infinity DCR
Reaktionszeit (Standard): 1 ms (Grau zu Grau)*
Blickwinkel: 178° (H) / 178° (V), Bei C/R > 10
Bildoptimierung: SmartImage Spiel
Maximale Auflösung: HDMI/DP: 3.840 x 2.160 bei 144 Hz*; USB-C: 3.840 x 2.160 bei 120 Hz
Effektive Bildfläche: 603,9 (H) x 347,45 (V) mm
Abtastfrequenz: HDMI: 30 bis 135 kHz (H)/48 bis 144 Hz (V); DP: 30 bis 254 kHz (H)/48 bis 144 Hz (V); USB-C: 30 bis 254 kHz (H)/48 bis 120 Hz (V) sRGB
Delta E: < 2 (sRGB)
Flimmerfrei
Pixelichte: 163 PPI
LowBlue Modus
SmartUniformity: 97±102 %
Geringe Eingangsverzögerung
AMD FreeSync™ Technologie: Premium Pro
G-SYNC: Kompatibel 60 Hz ~ 144 Hz (DP)*
HDR: DisplayHDR 600-zertifiziert
Ambiglow: 4-seitig
HDMI 2.1-Funktion: VRR, FRL

Konnektivität

Signal-Eingang: 3 x HDMI 2.1, 1 x DP 1.4, 1 x USB-C (DP-Wechselmodus, PD 65 W)
Synchronisationseingang: Separate Synchronisation
Audio-Ein-/Ausgang: Kopfhörerausgang
USB: 1 x USB-B (Upstream), 4 x USB 3.2 (Downstream mit 2x Schnellaufladungs-BC 1.2)

Komfort

Integrierte Lautsprecher: 2 x 5 W, DTS Sound
Plug & Play-Kompatibilität: DDC/CI, Mac OS X, sRGB, Windows 10/8.1/8/7
Benutzerkomfort: Ein-/Ausschalter, Menü/OK, Eingang/Plus, Spieleinstellungen/Nach unten,

SmartImage Spiel/Zurück
OSD-Sprachen (Bildschirmanzeige): Portugiesisch (Brasilien), Tschechisch, Niederländisch, Englisch, Finnisch, Französisch, Deutsch, Griechisch, Ungarisch, Italienisch, Japanisch, Koreanisch, Polnisch, Portugiesisch, Russisch, Spanisch, Chinesisch, Schwedisch, Türkisch, Chinesisch (traditionell), Ukrainisch
Weiterer Komfort: Kensington-Sicherung, VESA-Halterung (100 x 100 mm)
MultiView: PBP (2 Geräte)
KVM: USB-C, USB-B

Stativ

Höhenverstellung: 130 mm
Drehgelenk: -/+ 35 Grad
Neigefunktion: -5/20 Grad

Leistung

Stromversorgung: Extern, 100 bis 240 V AC, 50 bis 60 Hz
Ausgeschaltet: 0,3 W (Standard)
Eingeschaltet: 62,7 W (norm.)
Stand-by-Modus: 0,5 W (Standard)
Leistungs-LED-Anzeige: Betrieb – Weiß, Stand-by-Modus – Weiß (blinkend)
Energieeffizienzklasse: G

Abmessungen

Verpackung in mm (B x H x T): 730 x 470 x 224 mm
Produkt ohne Standfuß (in mm): 609 x 353 x 75 mm
Produkt mit Standfuß (max. Höhe): 609 x 545 x 282 mm

Gewicht

Produkt mit Verpackung (in kg): 12,32 kg
Produkt mit Standfuß (in kg): 9 kg
Produkt ohne Standfuß (in kg): 5,20 kg

Betriebsbedingungen

Höhenlage: Betrieb: 3.658 m, außer Betrieb: 12.192 m
Temperaturbereich (in Betrieb): 0 °C bis 35 °C. °C
MTBF: 50.000 Stunden (ohne Hintergrundbeleuchtung) Stunde(n)
Relative Luftfeuchtigkeit: 20 bis 80 % %
Temperaturbereich (außer Betrieb): -20 °C bis 60 °C °C

Nachhaltigkeit

Umweltschutz und Energie: RoHS
Recycelbares Verpackungsmaterial: 100 %
Bestimmte Substanzen: Frei von Quecksilber, Gehäuse ohne PVC und bromierte Flammschutzmittel

Kompatibilität und Standards

Behördliche Zulassung: CB, TÜV/ISO9241-307, TÜV-BAUART, CU-EAC, EAEU RoHS, CE-Zeichen

Gehäuse

Farbe: Schwarz
Design: Strukturiert/Hochglanz

Lieferumfang

Kabel: DP-Kabel, HDMI-Kabel, USB-C-auf-C-Kabel, Netzkabel
Monitor mit Standfuß
Benutzerdokumentation



* Die Wortmarke/das Warenzeichen "IPS" und ähnliche Patente auf Technologien sind Eigentum der jeweiligen Unternehmen.
* Die maximale Auflösung funktioniert für den HDMI- oder DP-Eingang.
* Stellen Sie für eine optimale Ausgangsleistung immer sicher, dass Ihre Grafikkarte die maximale Auflösung und Aktualisierungsrate dieses Philips Displays erreichen kann.
* Reaktionszeitwert gleich SmartResponse
* BT.-709-/DCI-P3-Abdeckung basierend auf CIE1976
* NTSC-Bereich basiert auf CIE1976
* sRGB-Bereich basiert auf CIE1931
* Adobe RGB-Abdeckung basierend auf CIE1976
* NVIDIA® G-SYNC® Support-Schnittstelle: DisplayPort
* Stellen Sie sicher, dass Sie den NVIDIA® G-SYNC®-Treiber auf die neueste Version aktualisieren. Weitere Informationen finden Sie auf der NVIDIA-Website unter <https://www.nvidia.com/>
* Stellen Sie sicher, dass Ihre Grafikkarte NVIDIA® G-SYNC® unterstützt
* 2020 Advanced Micro Devices, Inc. Alle Rechte vorbehalten. AMD, das AMD Arrow Logo, AMD FreeSync™ sowie jegliche Kombinationen davon sind Marken von Advanced Micro Devices, Inc. Andere in dieser Publikation veröffentlichten Produktnamen dienen lediglich zu Identifikationszwecken und sind möglicherweise Marken der jeweiligen Firmen.
* Der Monitor kann von den Abbildungen abweichen.