

Philips  
LCD 顯示器設有 SoftBlue  
技術

**E 系列**  
22 (可視尺寸 21.5 吋 / 54.6 厘米)  
1920 x 1080 (全高清)

**224E5EDSW**



## SoftBlue 技術

為了您眼睛的健康而設

這款專為您而設的全新造型優雅 Philips E 系列顯示器，設有 SoftBlue 技術，讓精彩畫面更悅目，觀看更舒適。

### 超凡畫質

- SmartControl Lite：帶來快速方便的顯示調整
- SmartImage Lite 帶來簡易優化圖像設定
- SmartContrast 帶來深黑層次細節
- 16:9 全高清顯示器帶來清晰的細節圖像
- SoftBlue 技術保護眼睛，同時維持色彩
- 不閃爍技術減少雙眼疲勞
- AH-IPS 技術為您帶來超卓的畫面和寬闊的可視角度

### 時尚設計

- 超卓的 ? 光和質感機身
- 簡約外形配搭超薄鑲邊
- VESA 帶來方便

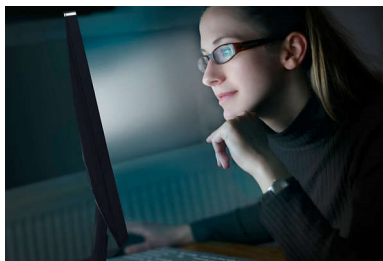
### 身臨其境的多媒體體驗

- 使用 MHL 技術，在大屏幕上享受流動內容

**PHILIPS**

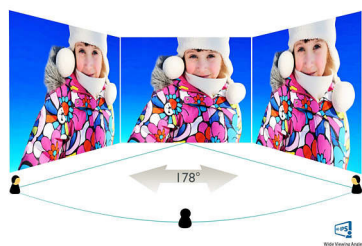
## 產品特點

### SoftBlue 技術



SoftBlue LED 技術運用智能技術減少有害的短波藍光，同時不影響顯示屏的顏色或影像。SoftBlue LED 技術獲國際測試機構 TUV Rheinland 認證，證明可減少有害藍光。

### AH-IPS 技術



AH-IPS 顯示器採用進階技術，呈現 178/178 度特寬闊的可視角度，讓您幾乎從任何角度，均可觀看顯示器。AH-IPS 顯示器與標準 TN 螢幕不同，能夠以自然逼真的色彩帶來清晰細膩的影像，不但適合觀看相片、電影及瀏覽網絡，亦適合用於專業應用，滿足時刻保持色彩準確度及平穩亮度的需求。

### 16:9 全高清顯示器



畫質非常重要。我們知道您想擁有比普通高清電視更好的畫質。這款顯示器以全高清 1920 x 1080 解像度作招徠，令所有影像細節表露無遺，再配合高亮度、令人讚嘆

的對比度及逼真的色彩，自然令畫面栩栩如生。

### 不閃爍技術



由於亮度由 LED 背光螢幕操控，部份用戶會於螢幕體驗閃爍，造成雙眼疲勞。Philips 不閃爍技術採用新方案調節亮度及減少閃爍，讓您享受更舒適的視覺效果。

### SmartImage Lite

SmartImage Lite 為 Philips 獨創的尖端科技，能夠分析螢幕播放的內容。根據您所選擇的情境，SmartImage Lite 能動態加強影像和影片的對比度、色彩飽和度及清晰度，以達到最佳的播放效果 — 只要按一下按鈕即可立即享受。

### SmartControl Lite

SmartControl Lite 是一款基於 3D 圖示的新一代圖形用戶界面監控軟件。該軟件能讓用戶使用滑鼠來微調顯示器的大部分參數，例如顏色、亮度、螢幕調校、多媒體、ID 管理等。

### SmartContrast



SmartContrast 是一項 Philips 技術，能夠分析正在播放的內容，在觀看影片或玩遊戲時遇到較暗顏色時可自動調整色彩和控制背光強度，有效加強對比度來顯示最佳數碼影像；選擇使用「經濟」模式時，會調

整對比度並微調背光，以適當顯示日常辦公室應用程式並降低能源耗損。

### 超薄鑲邊

全新 Philips 顯示器運用最新的技術面板，採用簡約設計，將外框鑲邊的厚度減至約 2.5mm。結合約 9mm 嵌入面板的黑色矩陣線條，大大減少鑲邊的整體尺寸，盡量減少干擾，將觀賞尺寸放至最大。超薄鑲邊顯示器特別適合遊戲、圖形設定及專業應用等多重顯示或畫面分格設定使用，讓您享受運用一個大型顯示器的快感。

### MHL 技術



Mobile High Definition Link (MHL) 是一款流動音訊 / 影片介面，可直接將手機和其他便攜式裝置連接至高清顯示器。您可選購 MHL 纜線，只要將 MHL 流動裝置簡單連接至這款大型 Philips MHL 顯示器，即可觀看高清影片，並享有全數碼音效。現在您不只可在大螢幕上玩手機遊戲、觀看相片和電影，更可使用其他應用程式。此外，您還可同時為流動裝置充電，無需擔心會突然沒電。

**超卓的 ? 光和質感**  
超卓的 ? 光和質感機身

**VESA 帶來方便**  
VESA 帶來方便



# 規格

## 連接

- 訊號輸入: MHL-HDMI (數碼, HDCP), VGA (類比), DVI-D (數碼, HDCP)
- 同步輸入: 分離同步, 綠色同步
- 音訊 (輸入/輸出): HDMI 音訊輸出

## 影像 / 顯示

- 面板尺寸: 21.5 吋 / 54.6 厘米
- 螢幕比例: 16:9
- LCD 面板類型: AH-IPS LCD
- 背光類型: W-LED 系統
- 像素點距: 0.248 x 0.248 毫米
- 最佳解像度: 1920 x 1080 @ 60Hz
- 亮度: 250 cd/m<sup>2</sup>
- 顯示色彩: 16.7 百萬
- 對比率 (一般): 1000:1
- SmartContrast: 20,000,000:1
- 響應時間 (常規): 14 (灰色至灰色) 毫秒
- 可視角度: 178° (H) / 178° (V), @ C/R > 10
- 影像增強功能: SmartImage Lite
- 有效可視範圍: 476.1 (H) x 267.8 (V)
- 掃描頻率: 30 - 83 kHz (H) / 56 - 76 Hz (V)
- sRGB: 是
- SmartResponse (一般): 5 毫秒 (灰色至灰色)
- MHL: 1080p@30Hz
- SoftBlue: 是
- 不閃爍: 是

## 舒適

- 一插即用兼容性: DDC/CI, Mac OS X, sRGB, Windows 7, Windows 8
- 方便使用者: 電源開啟 / 關閉, 功能表, 音量, 輸入, SmartImage Lite
- OSD 語言: 巴西葡萄牙文, 捷克文, 荷蘭文, 英文, 芬蘭文, 法文, 德文, 希臘文, 匈牙利文, 意大利文, 日文, 韓文, 光, 葡萄牙文, 俄語, 簡體中文, 西班牙文, 瑞典文, 繁體中文, 土耳其文, 烏克蘭文
- 其他便捷功能: Kensington 鎖, VESA 支架 (100x100 毫米)

## 直立

- 傾斜度: -5/20 度

## 電源

- 電源: 外置, 100-240VAC, 50-60Hz
- 關閉模式: 0.3 瓦 (典型值)
- 開啟模式: 15.25 瓦 (典型值) (能源之星 6.0 測試方法)
- 備用模式: 0.5 瓦 (典型值)
- 電源 LED 指示燈: 操作 - 白色, 備用模式 - 白色 (閃爍)

## 尺寸

- 產品 (含支架) (毫米): 500 x 394 x 213 毫米
- 包裝 (毫米) (寬 x 高 x 厚): 562 x 466 x 106 毫米
- 產品 (不含支架) (毫米): 500 x 306 x 47 毫米

## 重量

- 產品 (含包裝) (千克): 5.01 千克
- 產品 (含支架) (千克): 3.14 千克
- 產品 (不含支架) (千克): 2.82 千克

## 操作情況

- 地勢高度: 正常運作: +12,000 呎 (3,658 米)、不能運作: +40,000 呎 (12,192 米)
- 溫度範圍 (操作): 0° C 至 40° C ° C
- MTBF: 50,000 (不包括背光) 小時
- 相對濕度: 20%-80 %
- 溫度範圍 (儲藏): -20° C 至 60° C ° C

## 持續性

- 環境與能源: RoHS, 無水銀
- 可回收包裝材料: 100 %

## 合規性和標準

- 法令認可: CE 標記, FCC Class B, CU, EAC, SASO, KUCAS, cETLus, SEMKO, TUV/ISO9241-307, EPA, WEEE, PSB, CECP, VCCI, KCC, KC, TUV 認證 - 藍光攔截

## 外殼

- 顏色: 白色
- 飾面: ? 光 / 紋理設計



出版日期 2024-04-06

版本: 8.1.1

EAN: 87 12581 73369 8

© 2024 Koninklijke Philips N.V.  
版權所有。

規格若有變更恕不另行通知。商標為 Koninklijke Philips N.V. 或其個別所有者的財產。

[www.philips.com](http://www.philips.com)

- \* 這款 Philips 螢幕經過 MHL 認證。如您的 MHL 裝置未能正確連接或運作, 請參閱 MHL 裝置常見問題或直接聯絡供應商獲取指引。為使裝置正常運作, 裝置製造商的政策可能會要求您購買其品牌指定的 MHL 纜線或適配器。
- \* 需使用選購的 MHL 認證流動裝置和 MHL 纜線。(不隨附) 請與您的 MHL 認證流動裝置供應商查詢兼容產品。
- \* ErP 的待機 / 關機節能功能不適用於 MHL 充電功能
- \* 要查看完整的支援 MHL 裝置列表, 請瀏覽 [www.mhlconsortium.org](http://www.mhlconsortium.org)
- \* 「IPS」文字標記 / 商標和相關技術專利為其個別所有者所有。
- \* 智能響應時間是 GrG 或 GrG (BW) 測試的最佳值。