



Philips Brilliance  
SoftBlue Teknolojili LCD  
monitör

**P Line**

22 (54,6 cm / 21,5 inç diag.)  
1920 x 1080 (Full HD)

**221P6EPYEB**

## IPS geniş açılı ekran ile

full HD IPS ekran ile

Sizin için tasarlanan yeni Philips Brilliance monitör yeni SoftBlue LED Teknolojisinden yararlanır. Bu sayede gözlerinizi yormayan olağanüstü renkli görüntüler ve maksimum üretkenlik sunar.

### **Mükemmel performans**

- SmartImage ile hafızaya alınmış optimum görüntü ayarı
- Görüntü ve renk hassasiyeti için IPS-ADS geniş ekran teknolojisi

### **Herkes için tasarlandı**

- SmartErgoBase, kullanıcı dostu ergonomik ayar yapılmasını sağlar
- Flicker-free teknolojisiyle gözleriniz daha az yorulur
- SoftBlue Teknolojisi gözleri yormaz ve rengi korur

### **Sürdürülebilir çevreci tasarım**

- PowerSensor enerji maliyetlerini %80'e varan oranda azaltır
- Minimum güçle mükemmel parlaklık için LightSensor

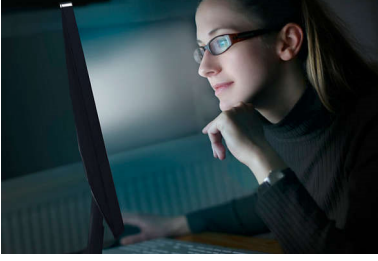
### **Kullanımı kolay**

- Multimedya için dahili stereo hoparlör
- Maksimum görüntü için DisplayPort bağlantısı
- Rahat erişim ve hızlı şarj için USB 3.0 Hub

# PHILIPS

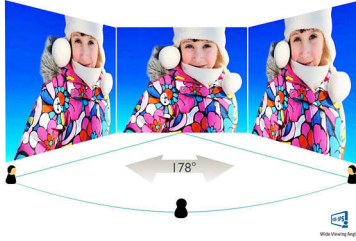
## Özellikler

### SoftBlue Teknolojisi



SoftBlue LED teknolojisi, ekranın rengini veya görüntüsünü etkilemeden kısa dalgali mavi ışığı azaltan akıllı bir teknoloji kullanır. Softblue LED teknolojisinin zararlı mavi ışığı azalttığı uluslararası bir test kuruluşu olan TÜV Rheinland tarafından onaylanmıştır.

### IPS-ADS teknolojisi



IPS ADS ekranlarda 178/178 derece ekstra geniş izleme açısı sağlayan gelişmiş bir teknoloji kullanılır. Böylece hemen her açıdan TV izleyebilirsiniz. IPS-ADS ekranlar, standart TN panellerden farklı olarak size canlı renklerle olağanüstü net görüntüler sunar. Sadece fotoğraflar, filmler ve web'de gezinme için değil, aynı zamanda her zaman renk hassasiyeti ve tutarlı parlaklık gerektiren profesyonel uygulamalar için de idealdir.

### SmartImage



SmartImage, ekranınızda görüntülenen içeriği analiz ederek size en iyi ekran performansını

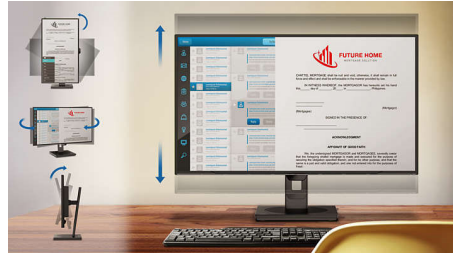
sunan benzersiz ve öncü bir Philips teknolojisidir. Kullanıcı dostu bu arayüz İş, Fotoğraf, Film, Oyun, Ekonomi gibi çeşitli modlar arasından uygulamaya en uygun olanı seçmenizi sağlar. Yaptığınız seçime bağlı olarak SmartImage; kontrastı, renk doygunluğunu, fotoğraf ve videoların netliğini dinamik olarak optimum hale getirerek mükemmel bir ekran performansı sunar. Ekonomi modu önemli ölçüde enerji tasarrufu sağlar. Tüm bunlar tek bir düğmeyle gerçek zamanlı olarak elinizin altında!

### Flicker-free teknolojis



LED arka aydınlatmalı ekranlarda parlaklığın kontrol edilme şekli nedeniyle bazı kullanıcıların ekranlarında titreşim olur. Bu durum gözün yorulmasına yol açar. Philips Flicker-free Teknolojisi, parlaklığı düzenlemek için uyguladığı yeni çözümlerle daha konforlu bir izleme deneyimi için titreşimi azaltır.

### SmartErgoBase



SmartErgoBase, ergonomik ekran konforu sunan ve kabloların düzenlenmesini sağlayan bir monitör ayağıdır. Ayağın kullanıcı dostu yüksekliği, yana yatma özelliği, eğilme özelliği ve dönme açısı ayarları monitörün yorgun geçen bir günün fiziksel gerginliğini azaltacak ve maksimum konforu sağlayacak şekilde konumlandırılması için ayarlanabilir; kablo

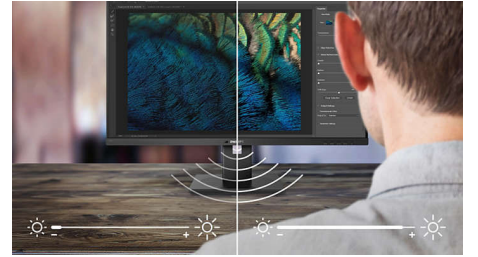
düzenleme özelliği kablolardan kaynaklanan dağınıklığı azaltır, çalışma alanını düzenli tutar.

### Dahili stereo hoparlörler



Bir görüntüleme cihazında dahili olarak bulunan yüksek kaliteli bir çift stereo hoparlör. Modele ve tasarıma göre önden görünür veya alttan, üstten, arkadan, vb. görünmez şekilde olabilir.

### PowerSensor



PowerSensor, zararsız kızılötesi sinyaller alıp vererek kullanıcının bulunup bulunmadığını belirleyen ve kullanıcı masadan uzaklaştığında monitör parlaklığını otomatik olarak azaltan dahili bir "insan sensörüdür". Böylece enerji maliyetlerini %80'e varan oranda düşürür ve monitörün kullanım ömrünü artırır

### FastCharge özelliğine sahip USB 3.0 Hub

Süper Hızlı USB 3.0, 5,0 gbit/sn aktarım oranı ile USB 2.0 standardından yaklaşık 10 kat daha hızlıdır ve veri aktarım süresini önemli ölçüde kısaltarak zamandan ve paradan tasarruf etmenizi sağlar. Daha fazla bant genişliği, süper hızlı aktarım oranları, daha iyi güç yönetimi ve genel olarak daha iyi performans sunan en son küresel standart USB 3.0, yüksek kapasiteli depolama cihazlarını kullanmanızı sağlar. Artık cihazların şarj olmasını beklemek zorunda kalmazsınız. Yeni FastCharge sayesinde cihazları hızla şarj edebilirsiniz. USB 3.0 aynı zamanda USB 2.0 cihazlarla geriye dönük uyumluluğa sahiptir.



# Teknik Özellikler

## Bağlantı

- Sinyal Girişi: DisplayPort x 1, DVI-D (dijital, HDCP), VGA (Analog)
- USB: USB 3.0x4 (1 hızlı şarj ile)\*
- Sync Girişi: Ayrı Sync, Sync Yeşil
- Ses (Giriş/Çıkış): PC ses girişi, Kulaklık çıkışı

## Görüntü/Ekran

- Panel Boyutu: 54,6 cm / 21,5 inç
- En-boy oranı: 16:9
- LCD panel tipi: IPS-ADS LCD
- Arka aydınlatma tipi: W-LED sistemi
- Piksel aralığı: 0,248 x 0,248 mm
- Optimum çözünürlük: 60 Hz'de 1920 x 1080
- Parlaklık: 250 cd/m<sup>2</sup>
- Ekran renkleri: 16,7 M
- Kontrast oranı (tipik): 1.000:1
- SmartContrast: 20.000.000:1
- Tepki süresi (tipik): 14 ms
- İzleme açısı: 178° (Y) / 178° (D), C/R &gt; 10 ise
- Görüntü geliştirme: SmartImage
- Etkin izleme alanı: 476,6 (Y) x 268,1 (D)
- Tarama Frekansı: 30 - 83 kHz (Y) / 56 - 76 Hz (D)
- sRGB
- SmartResponse (tipik): 5 ms (Griden Griye)
- SoftBlue

## Kolaylık

- Dahili Hoparlörler: 2 W x 2
- Tak ve Çalıştır Uyumluluğu: DDC CI, Mac OS X, sRGB, Windows 10 / 8.1 / 8 / 7
- Kullanıcı rahatlığı: SmartImage, Ses seviyesi, PowerSensor, Menü, Açık/Kapalı
- OSD Dilleri: Brezilya Portekizcesi, Çekçe, Felemenkçe, İngilizce, Fince, Fransızca, Almanca, Yunanca, Macarca, İtalyanca, Japonca, Korece, Lehçe, Portekizce, Rusça, Basitleştirilmiş Çince, İspanyolca, İsveççe, Geleneksel Çince, Türkçe, Ukraynaca
- Diğer kolaylıklar: Kensington kilidi, VESA montaj (100x100 mm)

## Stand

- Yükseklik ayarı: 130 mm
- Rotasyon: 90 derece
- Yana yatma: -175/+175 derece
- Eğim: -5/20 derece

## Güç

- ECO modu: 10,12 W (tipik)
- Güç kaynağı: 100-240 VAC, 50-60 Hz, Dahili

- Kapalı modu: AC düğmesiyle sıfır watt
- Açık modu: 13,84 W (tipik) (EnergyStar 6.0 test yöntemi)
- Bekleme modu: &lt; 0,2 W (tipik)
- Güç LED göstergesi: Çalışma - Beyaz, Bekleme modu-Beyaz (yanıp sönen)

## Boyutlar

- Standla birlikte ürün (mm): 511 x 488 x 257 mm
- mm olarak ambalaj (GxYxD): 565 x 493 x 184 mm
- Stantsız olarak ürün (mm): 511 x 319 x 52 mm

## Ağırlık

- Ambalajla birlikte ürün (kg): 7,94 kg
- Stantla birlikte ürün (kg): 5,60 kg
- Stantsız olarak ürün (kg): 3,10 kg

## Çalışma koşulları

- Yükseklik: Çalışma: 3658 m (+12.000 ft), Çalışmama: 12.192 m (+40.000 ft)
- Sıcaklık aralığı (çalışma): 0°C - 40°C °C
- Bağıl nem: %20-80 %
- Sıcaklık aralığı (saklama): -20°C - 60°C °C
- MTBF (gösterilen): 70.000 saat (arka aydınlatma hariç)

## Sürdürülebilirlik

- Çevre ve enerji: PowerSensor, LightSensor, EnergyStar 6.0, TCO Sertifikalı Edge, RoHS
- Geri dönüştürülmüş plastik: %65
- Geri dönüştürülebilir ambalaj malzemesi: 100 %
- Spesifik Maddeler: PVC / BFR içermeyen kasa, Cıva içermeyen

## Uyumluluk ve standartlar

- Yasal Onaylar: CE İşareti, FCC Sınıf B, SEMKO, cETLus, CU-EAC, TUV Ergo, TUV/GS, EPA, PSB, WEEE, C-Tick, UKRAYNACA, CECP, ICES-003, TUV Onaylı - mavi ışığı kesme

## Kasa

- Kaplama: Doku
- Ayak: Siyah
- Ön çerçeve: Siyah
- Arka kapak: Siyah

## Kutuda neler var?

- Kablolar: VGA, DVI, Ekran portu, Ses, Güç
- Monitör ve stant
- Kullanıcı Belgeleri



Yayın tarihi 2024-04-18

Sürüm: 9.0.1

EAN: 87 12581 73448 0

© 2024 Koninklijke Philips N.V.  
Tüm hakları saklıdır.

Teknik özellikler üzerinde önceden haber vermeden değişiklik yapılabilir. Ticari markalar, Koninklijke Philips N.V. şirketi veya ilgili kuruluşlara aittir.

[www.philips.com](http://www.philips.com)

\* Akıllı tepki süresi, GtG veya GtG (BW) testlerindeki optimum değerdir.