



Philips Brilliance  
LCD-monitor s klinično  
prednastavitvijo D-image

Zaslon za klinični prikaz

27 palcev (68,6 cm)  
2560 x 1440 (3,6 MP)



**C272P4QPKEW**

## Zaslon za klinični prikaz

z vrhunskimi slikami

Zaslon Philips je idealen za vsakdanjo uporabo v kliničnem okolju. Prednastavitev D-image zagotavlja nespremenljive sivinske medicinske slike DICOM. Medicinski napajalnik zagotavlja osnovno varnost. Protimikrobno ohišje zavira razvoj bakterij.

### Izredna učinkovitost

- Vgrajeni stereo zvočniki za večpredstavnostne vsebine
- Tehnologija PLS Quad HD zagotavlja 8-bitne barve, slike 109 ppi
- Spletna kamera z mikrofonom za povezovanje in sodelovanje
- PowerSensor prihrani do 80 % energije
- DisplayPort omogoča prenos zvoka in slike prek enotnega dolgega kabla
- Tehnologija MultiView omogoča aktivno dvojno povezovanje in ogled hkrati

### Klinični pregled

- Protimikrobno ohišje aktivno zavira razvoj bakterij
- Zasnova se ujema s kliničnim okoljem
- Medicinski napajalnik zagotavlja varnost z nizko emisijo
- Klinična prednastavitev D-image za sivinske slike DICOM dela 14
- SmartImage Clinic za pogoste nastavitve zaslona

### Zasnovano za ljudi

- Nizka višina med ploščo in mizo za najudobnejše branje

**PHILIPS**

## Značilnosti

### Klinična prednastavitev D-image

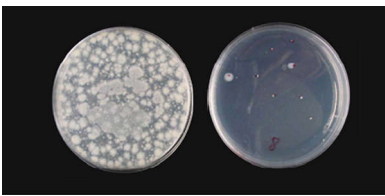


Slika monitorjev mora nenehno biti vrhunske kakovosti, da lahko zagotavlja zanesljive diagnoze. Predvajanje medicinskih slik pri standardnih monitorjih je v najboljšem primeru neskladno, zato niso primerni za uporabo v medicinskem okolju. Zaslone Philips za klinični pregled s klinično prednastavitvijo D-image so tovarniško umerjeni tako, da zagotavljajo predvajanje slik DICOM dela 14. Philips z visokokakovostnimi LCD-ploščami z LED-tehnologijo zagotavlja skladno in zanesljivo delovanje po ugodni ceni. Več informacij si oglejte na spletni strani <http://medical.nema.org/>

### SmartImage Clinic

SmartImage je ekskluzivna vodilna Philipsova tehnologija, ki analizira na zaslonu prikazano vsebino, in glede na različne prikazane aplikacije/slike prikaz optimira z dinamičnim in sprotnim prilagajanjem svetlosti, kontrasta, barv in ostrine.

### Protimikrobno ohišje



Before After 24 hours



Mikrobi so vedno večja težava v bolnišnicah in kliničnih okoljih po vsem svetu, saj lahko povzročajo smrtno nevarne okužbe. Zaslone Philips za klinične preglede to težavo odpravljajo s protimikrobnim dodatkom JIS Z2801, ki je sestaven del ohišja zaslona. Ta zaščitna plast zagotavlja dobro počutje vas in bolnikov, saj preprečuje razvoj večine pogostih mikroorganizmov, kot so na primer

"staphylococcus aureus (gastroenteritis)", "escherichia coli (E. coli)" in "klebsiella (pljučnica)".

### Medicinski napajalnik

Osnovna varnost, potrebna zmogljivost in zanesljivost so bistvene zahteve profesionalnega kliničnega okolja. Zaslone Philips za klinični pregled za razliko od standardnih zaslonov napajajo medicinski napajalniki, zato izpolnjujejo te zahteve. So v skladu s standardom EN/IEC 60601-1, kar zagotavlja osnovno varnost in potrebno zmogljivost. Je tudi v skladu s standardom EN/IEC 60601-1-2 za medicinske elektromagnetne teste in združljivost. V številnih državah, bolnišnicah in klinikah je skladnost s temi standardi obvezna.

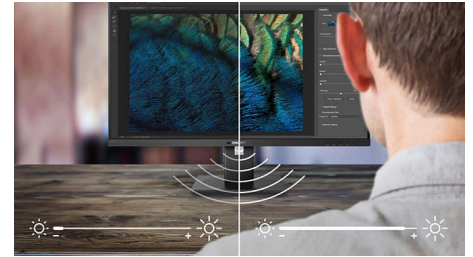
### PLS Quad HD

Profesionalni zaslon Philips ima najnovjšo ploščo PLS Quad HD, ki predvaja vrhunske širokokotne slike izjemno visoke ločljivosti 2560 x 1440 slikovnih pik. Odlična 8-bitna barvna globina in gostota 109 ppi zagotavljata profesionalne slike s pristnimi barvami sRGB, ki so precej boljše kot pri zaslonih z omejeno 6-bitno barvno globino in gostoto 82 ppi. Višja svetlost in nižja poraba energije v primerjavi z običajnimi zasloni s širokim zornim kotom vedno zagotavljata vrhunsko zmogljivost in nižjo porabo energije. Najprimernejši je za profesionalne aplikacije, kot so CAD, grafično oblikovanje, slikovno upodabljanje itd.

### Tehnologija MultiView

Tehnologija MultiView za klinično uporabo omogoča aktivno dvojno povezovanje in ogled hkrati. Zaslon Philips MultiView izjemno visoke ločljivosti ter priročne in enostavne nastavitve vam omogoča visoko produktivnost. Zaslon MultiView za klinično uporabo omogoča aktivno dvojno povezavo in prikaz, zato lahko istočasno uporabljate več računalnikov ali naprav za povsem enostavno opravljanje več opravil hkrati. MultiView omogoča istočasen prikaz vsebin dveh različnih virov, kar je idealno za primerjavo podatkov in slik na istem zaslonu v kliničnem okolju.

### PowerSensor



PowerSensor je vgrajeni senzor, ki zaznava prisotnost uporabnika. Oddaja in sprejema neškodljive infrardeče signale, na osnovi katerih ugotovi, ali je uporabnik prisoten ali ne. Če uporabnik zapusti delovno mizo, senzor samodejno zmanjša svetlost zaslona, s čimer prihrani do 80 % energije in podaljša življenjsko dobo monitorja

### Vgrajeni stereo zvočniki



Dva visokokakovostna zvočnika, vgrajena v prikazovalno napravo. Zvočnika sta lahko vidna in usmerjena naprej ali nevidna in usmerjena navzdol, navzgor, nazaj ali drugam, odvisno od modela in oblike.

### Spletna kamera

Z vgrajeno spletno kamero in mikrofonom lahko s prijatelji in strankami komunicirate tudi s sliko. Ta preprosta rešitev omogoča sodelovanje in izmenjavo informacij ter varčevanje s časom in stroški potovanja.

### DisplayPort

DisplayPort je digitalna povezava med računalnikom in monitorjem brez vsakršne pretvorbe. Ker je zmogljivejši od standarda DVI, popolnoma podpira uporabo kablov dolžine do 15 metrov in prenos podatkov hitrosti do 10,8 Gb/s. Visoka zmogljivost in nična zakasnitev zagotavljata najhitrejšo predvajanje in hitrost osveževanja - zato je DisplayPort najboljša izbira za domačo in poslovno uporabo, pa tudi za zahtevne predstavnostne vsebine. Prek različnih adapterjev omogoča tudi splošno združljivost.



# Specifikacije

## Povezljivost

- Signalni vhod: DisplayPort 1.2, DVI-D (digitalen, HDCP), HDMI x 2
- USB: USB 2.0 v strežnik (za spletno kamero)
- Sinhronizacijski vhod: Ločena sinhronizacija, Sinhronizacija zelene
- Avdio (vhod/izhod): Avdio vhod iz računalnika, Izhod za slušalke
- Vgrajeni zvočniki: 2 x 2 W

## Slika/zaslon

- Velikost zaslona: 27 palcev/68,6 cm
- Razmerje stranic: 16 : 9
- Tip LCD-zaslona: PLS LCD
- Vrsta osvetlitve ozadja: Sistem W-LED
- Razmik med točkami: 0,233 x 0,233 mm
- Optimalna ločljivost: 2560 x 1440 pri 60 Hz
- Svetlost: 300 cd/m<sup>2</sup>
- Umerjena svetlost DICOM: 285 cd/m<sup>2</sup>
- Barve zaslona: 16,7 M (8-bitni True)
- Kontrastno razmerje (običajno): 1.000:1
- Odzivni čas (običajno): 12 ms
- Kot gledanja: 178° (V)/178° (N), Pri C/R &gt; 10
- Izboljšava slike: SmartImage Clinic
- Učinkovito vidno področje: 596,74 (V) x 335,66 (N)
- Frekvenca osveževanja: 30 – 90 kHz (V) / 56 – 75 Hz (N)
- sRGB
- DICOM: Klinična prednastavitev D-image, DICOM del 14

## Priročnost

- Združljivost s Plug & Play: DDC/CI, Mac OS X, sRGB, Windows 8/7/Vista
- Priročna uporaba: SmartImage Clinic, Meni, Večkratni pogled, Vkllop/izkllop napajanja, Uporabnik
- Jeziki prikaza na zaslonu: Brazilska portugalsčina, Češčina, Nizozemščina, Angleščina, Finščina, Francoščina, Nemščina, Grščina, Madžarščina, Italijanščina, Japonsščina, Korejščina, Poljščina, Portugalščina, Ruščina, Poenostavljena kitajščina, Španščina, Švedščina, Tradicionalna kitajščina, Turščina, Ukrajinjščina
- Druge prednosti: Ključavnica Kensington, Nosilec VESA (100 x 100 mm)
- Programska oprema za upravljanje: SmartControl Premium
- MultiView: Način PIP/PBP, 2 napravi
- Vgrajena spletna kamera: Kamera z 2 milijonoma slikovnih pik, mikrofonom in LED-indikatorjem

## Stojalo

- Nastavitev višine: 150 mm
- Vrtljivo: 90 stopinj
- Vrtenje: -65/65 stopinja
- Nagib: -5/20 stopinja

## Moč

- Izključeno: Nična poraba energije s stikalom za nično porabo
- Vključeno: 27,8 W (običajno) (preizkusni način EnergyStar 6.0)
- Stanje pripravljenosti: 0,3 W (običajno)
- LED-indikator napajanja: Delovanje – belo, Stanje pripravljenosti – belo (utripa)
- Zunanji napajalnik: 100–240 VAC, 50–60 Hz (medicinski cert.: IEC60601-1 / EN60601-1)

## Dimenzije

- Embalaža v mm (Š x V x G): 750 x 234 x 490 mm
- Izdelek brez stojala (mm): 639 x 405 x 64 mm
- Izdelek s stojalom (največja višina): 639 x 580 x 242 mm

## Teža

- Izdelek z embalažo (kg): 11,35 kg
- Izdelek s stojalom (kg): 8,5 kg
- Izdelek brez stojala (kg): 5,7 kg

## Delovni pogoji

- Nadmorska višina: Delovanje: +12.000 ft (3658 m), mirovanje: +40.000 ft (12.192 m)
- Temperaturni razpon (med delovanjem): 0 °C do 40 °C °C
- MTBF: 40.000 ur
- Relativna vlažnost: 20–80 %
- Temperat. razpon (shranjevanje): -20 °C do 60 °C °C

## Protimikrobno

- Protimikrobno ohišje
- Protimikrobne ohišje JISZ2801

## Trajnost

- Varovanje okolja in energija: EnergyStar 6.0, PowerSensor, RoHS
- Embalaža iz materialov, ki jih je mogoče reciklirati: 100 %
- Posebne snovi: Ohišje brez delcev PVC/BFR, Brez živega srebra

## Skladnost in standardi

- EMC: IEC/EN60601-1-2, Oznaka CE
- Ergonomsko/druško: JIS Z2801, Energy Star, TUV Ergo, TUV/GS, Potrdilo ISO 13485, WEEE
- Varnost: IEC/EN60601-1, Oznaka CE, GOST

## Ohišje

- Površina: Tekstura
- Podstavek: Bela
- Sprednja plošča: Bela
- Hrbtni pokrov: Bela



Datum izdaje 2024-03-30

Različica: 5.0.1

EAN: 87 12581 70242 7

© 2024 Koninklijke Philips N.V.  
Vse pravice pridržane.

Specifikacije se lahko spremenijo brez predhodnega obvestila. Blagovne znamke so v lasti podjetja Koninklijke Philips N.V. ali drugih lastnikov.

[www.philips.com](http://www.philips.com)

\* Opomba: v primeru uporabe v primarne diagnostične namene je odgovorno izključno osebje bolnišnice ali klinike.

\* DICOM je registrirana blagovna znamka družbe NEMA za objavo standardov glede digitalne komunikacije medicinskih informacij.