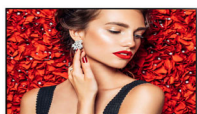




Philips Signage Solutions
D-Line-scherm

55 inch

LED-achtergrondverlichting
Full HD
450 cd/m²



55BDL4031D

Informeer moeiteloos.

Slim, krachtig 24/7-display.

Maak het duidelijk met een professioneel, krachtig Philips D-Line Full HD-display. Deze responsieve oplossing biedt uitstekende beeldkwaliteit, eenvoudige bediening en betrouwbare connectiviteit.

Fantastisch beeld. Geweldige processorsnelheid.

- Full HD. Heldere beelden. Scherp contrast
- IPS-scherm: rijke kleurconsistentie vanuit elke hoek
- Kies voor een liggende of staande weergave

Moeiteloze installatie. Totale controle.

- Bedienen, waarnemen, onderhouden met CMND & Control

Kosteneffectieve systeemoplossing

- Energiebesparende automatische achtergrondverlichting
- FailOver zorgt dat er altijd content wordt afgespeeld

PHILIPS

D-Line-schermb
55 inch LED-achtergrondverlichting, Full HD, 450 cd/m²

55BDL4031D/00

Kenmerken

CMND & Control

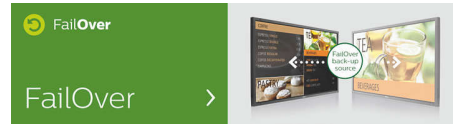


Beheer uw schermnetwerk via een lokale verbinding (LAN). Met CMND & Control hebt u toegang tot belangrijke functies, zoals het bedienen van ingangen en in de gaten houden van scherm-statussen. Of u nu één scherm aangesloten hebt, of 100.

Energiebesparend

Energiebesparende automatische achtergrondverlichting

FailOver



Van wachtkamer tot vergaderzaal, toon nooit een leeg scherm. Met FailOver kan uw Philips Professional Display automatisch schakelen tussen primaire en secundaire ingangen, zo kan worden gegarandeerd dat er altijd content

wordt afgespeeld, zelfs als de primaire bron uitgaat. Stel een lijst met alternatieve ingangen in om ervoor te zorgen dat u altijd zichtbaar blijft.

Full HD. Heldere beelden. Scherp

Full HD. Heldere beelden. Scherp contrast

IPS-schermb, rijke kleuren

IPS-schermb: rijke kleurconsistentie vanuit elke hoek

Kies voor een liggende weergave

Kies voor een liggende of staande weergave

1680p FullHD

SmartPower



SmartControl

FailOver

Clinical D-Image

Specificaties

Connectiviteit

- Audio-uitgang: 3,5 mm aansluiting
- Video-ingang: Display Port 1.2 (x1), DVI-I (x 1), HDMI (x2)
- Audio-invoer: 3,5 mm aansluiting
- Video-uitgang: DisplayPort 1.2 (x1), DVI-I (x1)
- Externe bediening: RJ45, RS232C (in/uit) 2,5 mm aansluiting, IR (in/uit) 3,5 mm aansluiting

Beeld/scherm

- Schermdiagonaal (centimeters): 139 cm
- Schermdiagonaal (inch): 54.6 inch
- Beeldformaat: 16:9
- Schermresolutie: 1920 x 1080p
- Pixelpitch: 0,630 x 0,630 mm
- Optimale resolutie: 1920 x 1080 bij 60 Hz
- Helderheid: 450 cd/m²
- Schermkleuren: 16,7 miljoen
- Contrastverhouding (normaal): 1100:1
- Dynamische contrastverhouding: 500.000:1
- Responstijd (normaal): 12 ms
- Kijkhoek (horizontaal): 178 graad
- Kijkhoek (verticaal): 178 graad
- Beeldverbetering: 3:2/2:2 motion pull-down, 3D-combifilter, Deinterlacing van motion-compensatie, Progressive Scan, 3D MA-deinterlacing
- Panel-technologie: IPS
- Plaatsing: Liggend (24/7), Staand (24/7)

Comfort

- Picture in Picture: PIP
- Deelmatrix: Maximaal 15 x 15
- Schermbeveiligingsfuncties: Pixelverschuiving
- Bediening via toetsenbord: Verborgen, Vergrendelbaar
- Signaal is doorlusbaar: IR-doorlus, DVI, DisplayPort
- Bestuurbaar vanaf het netwerk: RJ45, RS232

Geluid

- Ingebouwde luidsprekers: 2 x 10 W RMS

Vermogen

- Netspanning: AC (100 ~ 240 V) , 2,5 A
- Verbruik (indien ingeschakeld): 150 W (max.)
- Verbruik (normaal): 85 W
- Stroomverbruik in stand-bystand: < 0,5 W
- Energieklasse: G

Ondersteunde beeldschermresolutie

- Computerformaten: 1920 x 1200, 60 Hz, 1920 x 1080, 60 Hz, 1600 x 1200, 60 Hz, 1440 x 900, 60 Hz, 1366 x 768, 60 Hz, 1360 x 768, 60 Hz, 1280 x 800, 60 Hz, 1280 x 768, 60 Hz, 1024 x 768, 60 Hz, 800 x 600, 56, 60, 72, 75 Hz, 640 x 480, 60, 67, 72, 75 Hz
- Videoformaten: 1080p, 50, 60 Hz, 1080i, 50, 60 Hz, 720p, 50, 60 Hz, 576i, 50 Hz, 576p, 50 Hz, 480p, 60 Hz, 480i, 60 Hz

Afmetingen

- Breedte van het apparaat: 1233,4 mm
- Gewicht van het product: 18,0 kg
- Hoogte van het apparaat: 710,3 mm
- Diepte van het apparaat: 45,5 mm
- Breedte van het apparaat (inch): 48,56 inch
- Hoogte van het apparaat (inch): 27,96 inch
- Geschikt voor wandmontage: 400 x 400 mm, M6
- Diepte van het apparaat (inch): 1,79 inch
- Randbreedte: 9,6 mm (T/L/R), 15,7 mm (B)
- Gewicht van het product (lb): 39,68 lb

Voorwaarden voor een goede werking

- Hoogte: 0 ~ 3000 m
- Temperatuurbereik (in bedrijf): 0 ~ 40 °C
- MTBF: 50.000 uur
- Temperatuurbereik (opslag): -20 ~ 60 °C
- Vochtigheidsbereik (in werking) [RV]: 20% ~ 80% RV (zonder condensvorming)
- Vochtigheidsbereik (opslag) [RV]: 5% ~ 95% RV (zonder condensvorming)

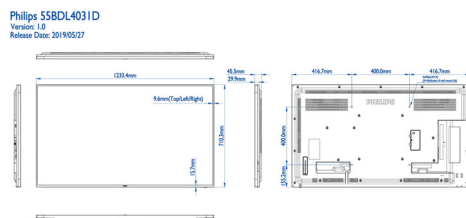
Accessoires

- Meegeleverde accessoires: Afstandsbediening, Batterijen voor afstandsbediening, AC-netsnoer, Snelstartgids, RS232-kabel
- Meegeleverde accessoires: Randbevestigingsset (1)-2 stuks, Randbevestigingsset (2)-1 stuk, M3-schroef x1, RS232 daisy-chain-kabel, Bedekking Sd-kaart (x1), Schroef (x8)
- Standaard: BM05922 (universele standaard-L)(optie)

Diversen

- Taalversies in beeldschermmenu: Engels, Frans, Duits, Italiaans, Pools, Turks, Russisch, Spaans, Vereenvoudigd Chinees, Traditioneel Chinees, Arabisch, Japans

- Garantie: 3 jaar garantie
- Officiële goedkeuringen: CE, BSMI, CB, EAC, FCC, klasse A, PSB, UL/cUL, EMV, EnergyStar 8.0



Publicatiedatum
2024-03-23

Versie: 6.0.1

EAN: 87 12581 75600 0

© 2024 Koninklijke Philips N.V.
Alle rechten voorbehouden.

Specificaties kunnen zonder voorafgaande kennisgeving worden gewijzigd. Handelsmerken zijn het eigendom van Koninklijke Philips N.V. en hun respectieve eigenaren.

www.philips.com