

Philips
LCD монитор с
технология SoftBlue

S Line
22 (21,5"/54,6 см диаг.)
1920 x 1080 (Full HD)

223S7EJMB



Надеждни и жизненоважни функции,

които поддържат ефективността на бизнеса

Нашият монитор S Line осигурява бизнес ефективност. Широкият IPS дисплей с технология SoftBlue е много добър за ненатоварваща за очите работа. Дисплеят без рамка, с много голяма възможност за регулиране ви позволява да разполагате под наклон няколко монитора за разширен изглед.

Великолепно възпроизвеждане

- SmartImage – фабрично зададени настройки за лесно оптимизиране на настройките на картината
- IPS технология за наситени цветове и широки зрителни ъгли
- 16:9 Full HD дисплей за отчетливи детайлни изображения
- Дисплей с тънка рамка за безупречен външен вид

Функции за вашия начин на работа

- Вградени стерео високоговорители за мултимедия
- SmartConnect с DisplayPort, HDMI и VGA връзки

Проектиран за продуктивна работа с удобство

- Малко разстояние между рамката и бюрото за максимално удобство при четене
- SmartErgoBase за ергономично регулиране, с мисъл за хората
- Режим EasyRead за четене като на хартия
- Технологията SoftBlue щади очите и поддържа цвета
- По-малко умора на очите с технологията Flicker-Free

PHILIPS

Акценти

IPS технология



Дисплеите с IPS използват авангардна технология, която ви дава изключително широките ъгли на гледане от 178/178 градуса, а това прави възможно дисплеят да се гледа от почти всеки ъгъл, дори в режим на завъртане на 90 градуса! За разлика от стандартните TN панели, IPS дисплеите ви дават забележително контрастни образи с живи цветове, което ги прави идеални не само за снимки, филми и интернет, но и за професионални приложения, които изискват точност на цветовете и постоянна яркост по всяко време.

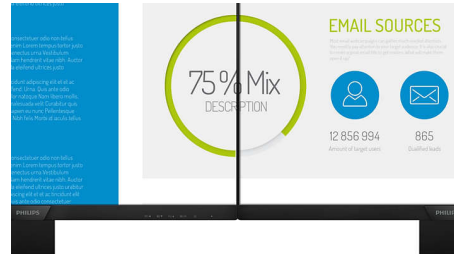
SmartImage



SmartImage е изключителна върхова технология на Philips, която анализира показваното на екрана и ви дава оптимизирани показатели на дисплея. Този лесен за използване интерфейс ви позволява да избирате различни режими, каквито са "Офис", "Снимка", "Филм", "Игра", "Икономия" и др., съответно на използваното приложение. Въз основа на този избор SmartImage динамично оптимизира контраста, наситеността на цветовете и рязкостта на изображенията и видеото, за постигане на най-добри показатели на дисплея. Режимът "Икономия" ви предлага големи икономии

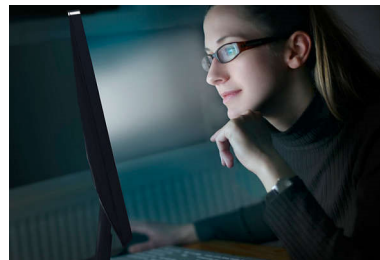
на енергия. И всичко това в реално време, с натискането само на един бутон!

Изключително тънка рамка



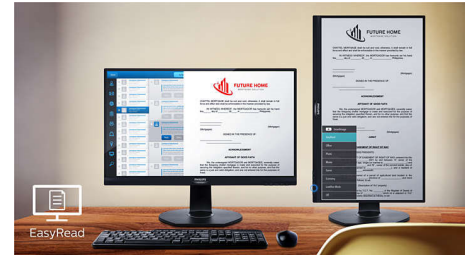
Новият дисплей на Philips има изключително тънки рамки за минимално разсейване и максимално поле за гледане. Специално пригоден за инсталации с няколко дисплея или за разполагане под наклон, подходящо за игри, графичен дизайн и професионални приложения, дисплеят със свръхтънка рамка ви дава усещането, че използвате един голям дисплей.

Технология SoftBlue



Светодиодната технология SoftBlue използва смарт технология, за да намали вредната късовълнова синя светлина, без да засегне цвета или изображението на дисплея. Светодиодната технология SoftBlue е сертифицирана от международните тествачи организации TUV Rheinland за намаляване на вредната синя светлина.

Режим EasyRead



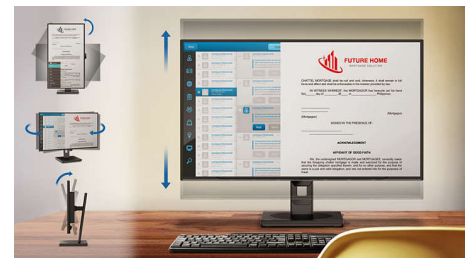
Режим EasyRead за четене като на хартия

Технология Flicker-Free



Поради начина, по който се управлява яркостта на екраните с LED подсветка, някои потребители забелязват премигване на екрана си, което причинява умора на очите. Технологията Flicker-Free от Philips прилага ново решение, за да регулира яркостта и да намали премигването за по-комфортно гледане.

SmartErgoBase



SmartErgoBase е основа за монитор, която осигурява ергономичен комфорт на дисплея и осигурява подредба на кабелите. Основата може да се върти около оста си, да се накланя и върти под различни ъгли, за да осигури максимален комфорт. Стойката с регулируема височина гарантира оптимално ниво на гледане, намалявайки физическото напрежение от дългия работен ден, докато подредбата на кабелите намалява безредицата и поддържа работното пространство чисто и професионално.



Спецификации

Възможности за свързване

- Вход за сигнал: VGA (аналогов), HDMI 1.4, DisplayPort 1.2
- USB: USB 2.0, 4 порта
- Вход за синхросигнал: Отделна синхронизация, Синхронизация по зеленото
- Аудио (вход/изход): Звуков вход за PC, Изход за слушалки

Картина/дисплей

- Размер на панела: 21,5 инча/54,6 см
- Съотношение на размерите на картината: 16:9
- Тип на LCD панела: IPS технология
- Вид подсветка: Система W-LED
- Стъпка на пикселите: 0,248 x 0,248 мм
- Оптимална разделителна способност: 1920 x 1080 при 60 Hz
- Яркост: 250 cd/m²
- Цветове на дисплея: 16,7 млн.
- Цветова гама (основна): NTSC 80%*, sRGB 99%*
- Съотношение на контраста (типично): 1000:1
- SmartContrast: 20 000 000:1
- Време на отговор (типично): 5 ms (от сиво до сиво)*
- Зрителен ъгъл: 178° (хор.)/178° (верт.), при C/R > 10
- Подобрене на картината: SmartImage
- Ефективна зона на гледане: 476,1 (хор.) x 267,8 (верт.)
- Честота на сканиране: 30 – 83 kHz (хор.)/56 – 76 Hz (верт.)
- sRGB
- SoftBlue
- Flicker-free
- Плътност на пикселите: 102 PPI
- EasyRead

Удобство

- Вградени високоговорители: 2 W x 2
- Plug & Play съвместимост: DDC/CI, Mac OS X, sRGB, Windows 10/8.1/8/7
- Удобство за потребителя: SmartImage, Вход, Сила на звука, Меню, Включване/изключване на захранването
- Езици на екранното меню: Португалски (Бразилия), Чешки, Холандски, Английски, Фински, Френски, Немски, Гръцки, Унгарски, Италиански, Японски, Корейски, Полски, Португалски, Руски, опростен китайски, Испански, Шведски, Традиционен китайски, Турски, украински
- Други удобства: ключалка "Кенсингтън", VESA монтиране (100 x 100 мм)
- Софтуер за управление: SmartControl

Стойка

- Регулиране на височината: 130 мм
- Ос на въртене: 90 градуса
- Шарнирен: -175/+175 градуса
- Накланяне: -5/25 градуса

Захранване

- ЕКО режим: 10 W (обикн.)
- Електрозахранване: 100 – 240 V променлив ток, 50 – 60 Hz, Вградено
- Режим изключено: $\leq 0,3\text{ W}$ (обикновено)
- Режим включено: 13,52 W (обикн.) (метод на изпитване EnergyStar)
- Режим готовност: $\leq 0,5\text{ W}$ (обикн.)
- LED индикатор на захранването: Включено – бяло, Режим на готовност – Бяло (мигащо)
- Енергиен етикет с клас: E

Размери

- Изделие със стойка (мм): 490 x 455 x 202 мм
- Опаковка в мм (Ш x В x Д): 552 x 420 x 194 мм
- Изделие без стойка (мм): 490 x 296 x 45 мм

Тегло

- Изделие с опаковка (кг): 6,65 кг
- Изделие със стойка (кг): 4,65 кг
- Изделие без стойка (кг): 2,77 кг

Работни условия

- Надморска височина: Работа: +12 000 фута (3658 м), Неактивност: +40 000 фута (12 192 м)
- Температурен диапазон (работен): От 0°C до 40°C °C
- Относителна влажност: 20–80% %
- Температурен диапазон (съхранение): От -20 C до 60 C °C
- MTBF (демонстриран): 70 000 часа (изключено фоново осветление)

Устойчивост

- Околна среда и енергия: EnergyStar 8.0, EPEAT*, Сертифицирано по TCO, Директива RoHS
- Рециклируеми материали на опаковката: 100 %
- Специфични субстанции: Корпус без PVC/BFR, Без живак
- Рециклирани материали: 25%

Съответствие и стандарти

- Одобрения от регулаторните органи: CE маркировка, FCC Class B, SEMKO, cETLus, CU-EAC, EPA, WEEE, УКРАИНСКИ, ICES-003, TUV/ISO9241-307, PSB, CEEC, TUV серт. – премахване на синята светлина

Корпус

- Покритие: Консистенция
- Основа: Черно
- Преден панел: Черно
- Заден капак: Черно

Какво има в кутията?

- Кабели: D-Sub кабел, HDMI кабел, DP кабел, аудио кабел, захранващ кабел
- Монитор със стойка
- Документация за потребителя



Дата на издаване
2024-04-16

Версия: 6.0.1

EAN: 87 12581 74616 2

© 2024 Koninklijke Philips N.V.
Всички права запазени.

Спецификациите могат да се променят без предупреждение. Търговските марки са собственост на Koninklijke Philips N.V. или на съответните си притежатели.

www.philips.com

* Логото/търговската марка "IPS" и свързаните с него патенти за технологии са собственост на съответните им притежатели.
* Сертификатът EPEAT важи само при регистриран продукт на Philips. Моля, посетете <https://www.epeat.net/>, за да видите състоянието на регистрацията във вашата държава.
* Стойност на време за отговор, равняваща се на SmartResponse
* Зона NTSC, базирана на CIE1976
* Зона sRGB, базирана на CIE1931