

Philips Signage Solutions
V-sorozatú kijelző

47"-es

Közvetlen LED háttérvilágítású
Full HD
2000 cd/m²



BDL4780VH

Kimagasló képláthatóság és tisztább képek

Ultravilágos kijelzővel

Ez a nagy fényerejű signage kijelző csúcstechnológias csatlakoztatási és tartalomkezelési lehetőségeket nyújt, miközben a távfelügyeleti funkcióknak köszönhetően minimális az üzemeltetési költsége.

Nyilvános megtekintéshez optimalizált

- Ragyogó Full HD LED képek hihetetlen kontraszttal
- Még napközben is szuper nagy fényerejű képet nyújt

Innovatív megoldások minden tartalomszolgáltatási alkalmazáshoz

- A tartalom csatlakoztatása és vezérlése a felhőn keresztül a HTML5 böngésző segítségével
- A SmartPlayer segítségével ütemezze, hogy mit, mikor szeretne lejátszani
- Ingyenes és egyszerűen használható tartalomkezelés a SmartCMS segítségével
- Opcionális OPS Insert univerzális megoldás létrehozásához

Maximális hatás elérése az üzeneteivel

- A hálózat távfelügyelete és -vezérlése a SmartControl szoftvercsomag segítségével

Gondoljon önmagára, a vállalkozására és a közönségére

- Smart Power az energiamegtakarítás érdekében
- A tartalom megtartása és kezelése a FailOver segítségével

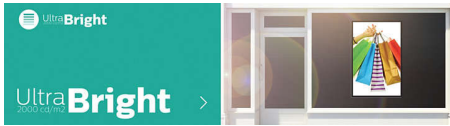
PHILIPS

Fénypontok

Full HD LED technológia

Képmínőséggel kapcsolatos kérdések. A hagyományos kijelzők minőségét nyújtanak, de Ön többet kíván. Képzelje el egy élethű képes részleteit nagy fényerővel, hihetetlen kontraszttal és valóságú színekkel párosítva.

Nagy fényerő – 2000 nit



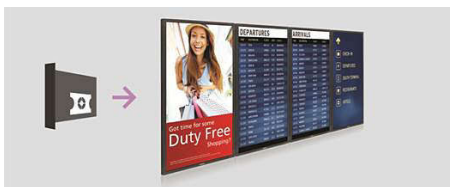
Élvezze a tökéletes látványt még közvetlen napsütésben is a 2000 nites kijelzőn. A nagy fényerő új elhelyezési lehetőségek előtt nyitja meg az utat, különösen erős megvilágítású környezetben. Kristálytisztá képet nyújt mindenhol, ahol a környezet megvilágítása nehézséget jelentene.

SmartControl



A SmartControl segítségével távolról vezérelheti és felügyelheti az RJ45 és RS232C csatlakozókon keresztül összekapcsolt kijelzők hálózatát. Egyszerűen elvégezheti a kijelzők összes beállításának a finomhangolását, beleértve a felbontást, a fényerőt, a kontrasztot, illetve a teljes hálózat beállításainak klónozását.

OPS Insert



Alakítson ki a kijelzőjéből univerzális digitális signage megoldást, és hozzon létre csatlakoztatott, intelligens és biztonságos

kijelzőhálózatot. Az OPS (Open Pluggable Specification, nyílt csatlakozószabvány) egy ipari szabványnak megfelelő csatlakozóaljzat, amelyhez OPS-kompatibilis médialejátszó csatlakoztatható. Ez a kábeltmentes megoldás lehetővé teszi hardverek szükség szerinti telepítését, használatát vagy karbantartását.

SmartBrowser



Csatlakoztassa és vezérelje tartalmait a felhőn keresztül az integrált HTML5 böngésző segítségével. Tervezze meg online módon tartalomszolgáltatási tartalmát, és csatlakoztassa egy kijelzőhöz vagy a teljes hálózatához. A hálózat csatlakoztatásához egyszerűen dugjon be egy RJ45 csatlakozóval rendelkező internetes kábelt, csatlakoztassa a kijelzőt a megfelelő URL-címmel, és már le is játszhatja a felhő alapú tartalmat.

SmartCMS



Kizárólag a Philips Signage Solutions kijelzőkkel működő ingyenes és egyszerűen használható tartalomkezelő rendszer a digitális signage tartalom kezeléséhez. A SmartCMS segítségével napi 24 órán keresztül hozhat létre és ütemezhet saját tartalmat. Egyszerűen hozza létre saját hálózatát, tervezze meg a tartalmat, ütemezze lejátszási listáját, és már indíthatja is a lejátszást!

FailOver (biztonsági védelem meghibásodás esetén)



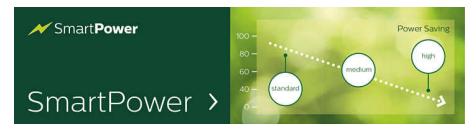
A tartalom megővése és kezelése az igényes kereskedelmi alkalmazások esetében igazi kihívást jelenthet. Nem valószínű, hogy a tartalom összeomlik, ám a FailOver védelmet nyújt egy forradalmi technológia révén, amely gondoskodik a biztonsági másolat lejátszásáról és képernyőn való megjelenítéséről a médialejátszó hibája esetén. Elsődleges bemeneti hiba esetén a FailOver automatikusan működésbe lép. Egyszerűen válasszon ki egy elsődleges bemeneti csatlakozást és egy FailOver-csatlakozást, és máris készen áll az azonnali védelem.

SmartPlayer



Változtassa USB-eszközét egy valódi, költséghatékony, digitális tartalomszolgáltatási eszközzé. Egyszerűen mentse a tartalmat (videó, hang, képek) USB-eszközére, és csatlakoztassa a kijelzőhöz. Hozzon létre lejátszási listát, gondoskodjon a tartalom ütemezéséről a képernyőmenü használatával, és élvezze saját lejátszási listáit bármikor, bárhol.

SmartPower



A háttérvilágítás fényereje vezérelhető és előre beállítható a rendszerrel, ez akár 50%-kal is csökkentheti az energiafelhasználást, ami jelentős költségmegtakarítást eredményez.

Műszaki adatok

Csatlakoztathatóság

- Hangkimenet: Audió bal/jobbs (RCA), Külső hangszóró-csatlakozó
- Videobemenet: DisplayPort (1.2), 2 db HDMI, DVI-D, VGA (Analog D-Sub), USB, Komponens (BNC), Kompozit (BNC)
- Audiobemenet: 3,5 mm-es jack, Audió bal/jobbs (RCA)
- Egyéb csatlakozások: OPS, USB
- Videokimenet: DisplayPort, DVI-I, VGA (Analog D-Sub)
- Külső vezérlés: RJ45, RS232C (be/ki), 2,5 mm-es jack, IR (be/ki), 3,5 mm-es jack

Kép/Kijelző

- Átlós képernyőméret (hüvelyk): 46.96 hüvelyk
- Képfórmátum: 16:9
- Panel felbontása: 1920 x 1080p
- Optimális felbontás: 1920 x 1080, 60 Hz-en
- Fényerő: 2000 cd/m²
- A kijelző színei: 1,07 milliárd szín
- Kontrasztarány (tipikus): 1300:1
- Dinamikus kontrasztarány: 500 000:1
- Válaszidő (tipikus): 10 ms
- Megtekintési szögtartomány (vízszintes): 178 fok
- Megtekintési szögtartomány (függőleges): 178 fok
- Képjávitás: 3/2 - 2/2 mozgásleltetés, Mozgáskompenzált deinterlész, Progresszív pásztázás, Dinamikus kontrasztjavítás
- DICOM: Klinikai D-kép

Kényelem

- Pozicionálás: Álló, Fekvő
- Osztott mátrix: Max. 10 x 10
- Képernyőmentési funkciók: Pixeloltás, csökkentett fényerő
- Billentyűzet-vezérlés: Rejtett, Zárható
- Jel áthurkolása: DVI, VGA, RS232, DisplayPort, IR áthurkolás
- Energiatakarékossági jellemzők: Smart Power
- Biztonsági vezérlő funkciók: Hőmérséklet-szabályozás, Hőmérséklet-érzékelő
- Hálózaton keresztül vezérelhető: RJ45, RS232, OPS RS232 kártya, Egyetlen vezeték (HDMI-CEC)

Hang

- Beépített hangszórók: 2 x 10 W

Tápellátás

- Hálózati tápellátás: 100 ~ 240 V AC, 50 ~ 60 Hz
- Fogyasztás (bekapcsolva): 160 W (EnergyStar 6.0)

teszt módszer)

- Fogyasztás készenléti üzemmódban: $0,5\text{ W}$

Támogatott képernyőfelbontás

- Számítógépes formátumok: 1920 x 1200, 60 Hz, 1920 x 1080, 60 Hz, 1600 x 1200, 60 Hz, 1440 x 900, 60 Hz, 1366 x 768, 60 Hz, 1360 x 768, 60 Hz, 1280 x 1024, 60 Hz, 1280 x 800, 60 Hz, 1280 x 768, 60 Hz, 1024 x 768, 60 Hz, 800 x 600, 56, 60, 72, 75 Hz, 640 x 480, 60, 67, 72, 75 Hz
- Videofórmátumok: 1080p, 50, 60 Hz, 1080i, 50, 60 Hz, 720p, 50, 60 Hz, 576i, 50 Hz, 576p, 50 Hz, 480p, 60 Hz, 480i, 60 Hz

Méretetek

- Készülék szélessége: 1076,20 mm
- Termék tömege: 24 kg
- Készülék magassága: 620,59 mm
- Készülék mélysége: 132,10 mm
- Fali tartó: 400 x 400 mm, M6
- Keretvastagság: 15,6 mm
- Termék tömege (fontban): 52,9 lb

Üzemeltetési feltételek

- Tengerszint feletti magasság: 0 ~ 3000 m
- Hőmérséklettartomány (üzem): 5 ~ 40 °C
- MTBF (meghibásodások közötti átlagos idő): 60 000 óra
- Relatív páratartalom: 20 ~ 80 %
- Hőmérséklet-tartomány (tárolási): -20 ~ 60 °C

Multimédiás alkalmazások

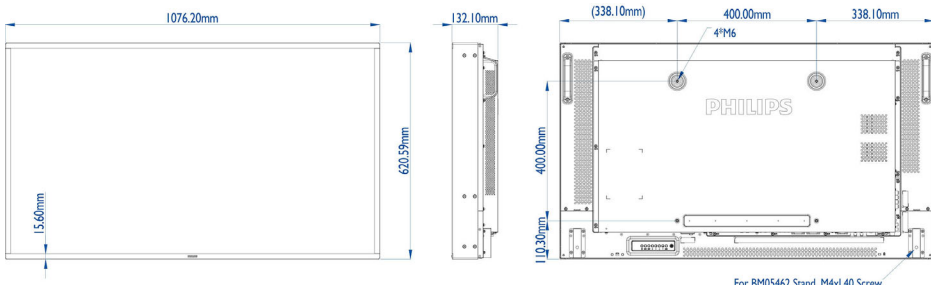
- USB videolejtás: M2TS, M4V, MK3D, MKV, MP4, MPEG, MPG, MTS, TS, TTS, VOB, WMV
- USB képlejtás: BMP, GIF, JPEG, JPG
- USB audilejtás: AAC, AIF, AIFC, ASF, LPCM, M3U, M4A, MP3, MP4, WAV, WMA

Tartozékok

- Mellékelt tartozékok: Távvezérlő, Elemek a távvezérlőhöz, Hálózati tápkábel, Használati útmutató CD ROM-on, Gyors üzembe helyezési útmutató, RS232 kábel
- Opcionális tartozékok: HDBaseT OPS vevő (CRD25)
- Állvány: Opcionális BM04642 / BM02542

Egyéb

- Képernyőn megjelenő nyelvek: angol, francia, német, olasz, lengyel, orosz, egyszerűsített kínai, spanyol, török, arab, japán, hagyományos kínai



Kiadás dátuma
2024-03-27

Verzió: 2.0.2

EAN: 87 12581 73000 0

© 2024 Koninklijke Philips N.V.
Minden jog fenntartva.

A műszaki adatok előzetes figyelmeztetés nélkül változhatnak. Minden védjegy a Koninklijke Philips N.V. céget, vagy az illető jogtulajdonost illeti

www.philips.com