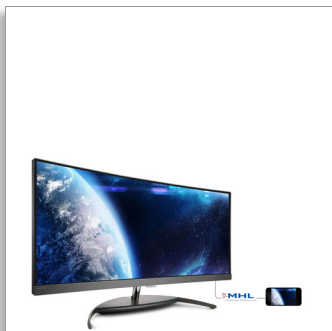




Philips Brilliance  
Οθόνη Curved UltraWide  
LCD

34" / 86,7 εκ.  
WQHD (3440 x 1440)



BDM3490UC

## Μια πανέμορφη, καμπυλωτή ευρεία οθόνη

Με έμπνευση από τον κόσμο γύρω μας

Η απαλή καμπύλη της οθόνης Philips Brilliance Curved UltraWide σας παρασύρει στην εικόνα της, για μια αξεπέραστη καθηλωτική εμπειρία.

### Εξαιρετική απόδοση

- Ενσωματωμένα στερεοφωνικά ηχεία για πολυμέσα
- Εικόνες CrystalClear με UltraWide QHD 3440 x 1440 pixel
- Η τεχνολογία MultiView επιτρέπει ταυτόχρονη διπλή σύνδεση και προβολή
- Βελτιωμένος ήχος με Sound™
- Χρωματικό πρότυπο 99% sRGB για ρεαλιστικό χρώμα
- Η οθόνη AH-IPS προσφέρει υπέροχες εικόνες με ευρείες γωνίες προβολής

### Εύκολη σύνδεση

- Τεχνολογία MHL για απόλαυση φορητού περιεχομένου στη μεγάλη οθόνη
- Η θύρα USB 3.0 επιτρέπει τη γρήγορη μεταφορά δεδομένων και τη φόρτιση smartphone
- Σύνδεση DisplayPort για εντυπωσιακά γραφικά
- HDMI για γρήγορη ψηφιακή σύνδεση

### Σχεδιασμένη με έμπνευση από τον κόσμο γύρω μας

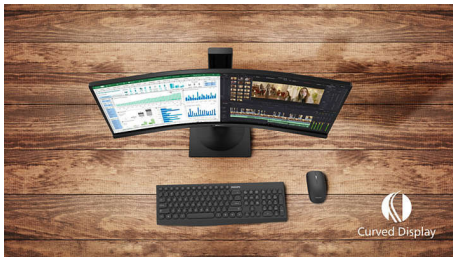
- Καμπυλωτή σχεδίαση οθόνης για πιο καθηλωτική εμπειρία
- Γυαλί από τη μία άκρη μέχρι την άλλη και στενό περίγραμμα για άψογη εμφάνιση

# PHILIPS

Οθόνη Curved UltraWide LCD  
34" / 86,7 εκ. WQHD (3440 x 1440)

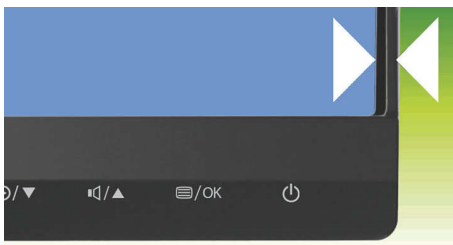
# Χαρακτηριστικά

## Καμπυλωτή σχεδίαση οθόνης



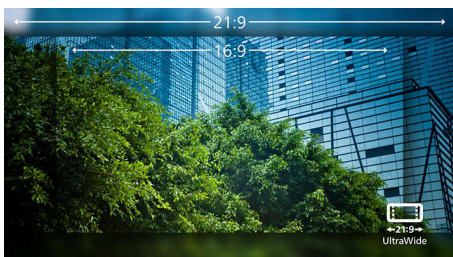
Οι οθόνες με καμπυλωτή σχεδίαση προσφέρουν μοναδική εμπειρία χρήστη. Η καμπυλωτή οθόνη προσφέρει ευχάριστα και διακριτικά εφέ που σας καθηλώνουν και τραβούν την προσοχή σας στο κέντρο της οθόνης.

## Πολύ λεπτό πλαίσιο



Οι νέες οθόνες Philips διαθέτουν πολύ στενό περίγραμμα περιορίζοντας τους περισπασμούς και προσφέροντας μέγιστο μέγεθος προβολής. Ειδικά κατάλληλη για παιχνίδια, graphics design και επαγγελματικές εφαρμογές, η οθόνη εξαιρετικά λεπτού πλαισίου σας δίνει την αίσθηση ότι χρησιμοποιείτε μία μεγάλη οθόνη.

## Εικόνες UltraWide CrystalClear



Αυτές οι οθόνες της Philips αποδίδουν εικόνες ανάλυσης CrystalClear, UltraWide Quad HD 3440 x 1440 pixel. Αξιοποιώντας τα πάνελ υψηλής απόδοσης με πλήθος ριξέλ

υψηλής πυκνότητας, ευρείες γωνίες προβολής 178/178, αυτές οι νέες οθόνες θα ζωντανέψουν τις εικόνες και τα γραφικά σας. Το φORMά UltraWide 21:9 επιτρέπει μεγαλύτερη παραγωγικότητα με περισσότερο χώρο για συγκρίσεις σε παράθεση και δυνατότητα προβολής περισσότερων στηλών υπολογιστικών φύλλων. Είτε χρειάζεστε λεπτομερείς πληροφορίες για επαγγελματικές λύσεις CAD-CAM, είτε εργάζεστε με τεράστια υπολογιστικά φύλλα, οι οθόνες της Philips προσφέρουν πεντακάθαρους εικόνες CrystalClear.

## Τεχνολογία AH-IPS



Οι οθόνες IPS χρησιμοποιούν μια εξελιγμένη τεχνολογία που σας προσφέρει εξαιρετικά ευρείες γωνίες προβολής στις 172/178 μοίρες, ώστε να βλέπετε την οθόνη από σχεδόν οποιαδήποτε γωνία. Σε αντίθεση με τις τυπικές οθόνες TN, οι οθόνες IPS σας προσφέρουν εξαιρετικά ευκρινείς εικόνες με ζωντανά χρώματα. Έτσι, είναι ιδανικές όχι μόνο για φωτογραφίες, ταινίες και περιήγηση στον ιστό, αλλά και για επαγγελματικές εφαρμογές που απαιτούν ακρίβεια χρωμάτων και ομοιόμορφη φωτεινότητα ανά πάσα στιγμή.

## Πλήρες χρώμα 99% sRGB

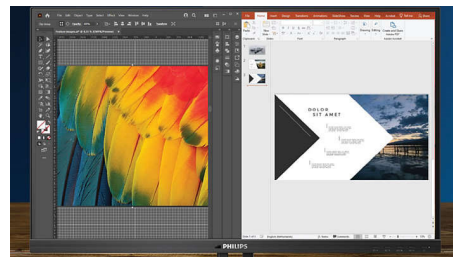


Απολαύστε ζωντανά, ρεαλιστικά χρώματα. Με πάνω από 99% κάλυψη του χρωματικού

BDM3490UC/00

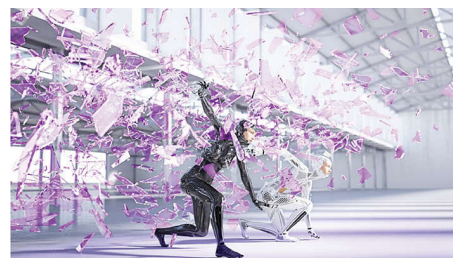
προτύπου sRGB, μπορείτε να μείνετε ήσυχοι ότι τα χρώματα της οθόνης σας θα είναι ακριβή και ρεαλιστικά.

## Τεχνολογία MultiView



Η οθόνη MultiView της Philips με την εξαιρετικά υψηλή ανάλυση σας δίνει πολλές επιλογές συνδεσιμότητας. Η MultiView επιτρέπει την ενεργή διπλή σύνδεση και προβολή για να μπορείτε να εργάζεστε σε πολλές συσκευές, όπως PC και notebook ταυτόχρονα, για σύνθετο multi-tasking.

## DTS Sound™



Το DTS Sound είναι μια λύση επεξεργασίας ήχου που έχει σχεδιαστεί για τη βελτιστοποίηση της αναπαραγωγής μουσικής, ταινιών, ροής και παιχνιδιών στον υπολογιστή ανεξαρτήτως παράγοντα μορφής. Η λύση DTS Sound δημιουργεί μια καθηλωτική εμπειρία ήχου Surround, που συμπληρώνεται με πλούσια μπάσα, ενισχυμένους διαλόγους και ένταση στο μέγιστο επίπεδο, χωρίς κλιπάρισμα ή παραμόρφωση.



# Προδιαγραφές

## Συνδεσιμότητα

- Είσοδος σήματος: DisplayPort 1.2, HDMI 2.0 x 1, HDMI 1.4 (με MHL) x 1, HDMI 1.4 x 1
- USB: 4 x USB 3.0 (1 με γρήγορη φόρτιση)\*
- Είσοδος συγχρονισμού: Ξεχωριστός συγχρονισμός, Συγχρονισμός Πράσινου
- Ήχος (είσοδος/έξοδος): Είσοδος ήχου PC, Έξοδος ακουστικών

## Εικόνα/Οθόνη

- Μέγεθος Πίνακα: 86,7 εκ. / 34,1 ίντσες
- Αναλογία Εικόνας: 21:9
- Οθόνη LCD: AH-IPS LCD
- Τύπος οπίσθιου φωτισμού: Σύστημα W-LED
- Βέλτιστη ανάλυση: 3440 x 1440 στα 60 Hz
- Φωτεινότητα: 300 cd/m<sup>2</sup>
- Χρώματα οθόνης: Υποστήριξη χρωμάτων: 1,07 δεκατομμύρια χρώματα (8 bit + FRC)
- Λόγος αντίθεσης (τυπικός): 1.000:1
- SmartContrast: 50.000.000:1
- Χρόνος απόκρισης (τυπικός): 5 ms (γκρι σε γκρι)\*
- Γωνία προβολής: 172° (Ο) / 178° (Κ), @ C/R &gt; 10
- Βελτίωση εικόνας: SmartImage
- Πραγματική περιοχή προβολής: 798,2 (Ο) x 334,8 (Κ) - σε καμπυλότητα 3800R\*
- Συχνότητα σάρωσης: 30 - 99 kHz (Ο) / 30 - 80 Hz (Κ) - HDMI, 30 - 160 Hz (Κ) - DisplayPort
- sRGB
- MHL: 1080P στα 60 Hz

## Πρακτικότητα

- Ενσωματωμένα ηχεία: 2 x 7 W με DTS sound
- Συμβατότητα με λειτουργία Τοποθέτησης-και-Άμεσης-Λειτουργίας (Plug & Play): DDC/CI, Mac OS X, sRGB, Windows 8.1/8/7
- Ευκολία χρήσης: SmartImage, Multiview, Χρήστης, Μενού, Ενεργοποίηση/ Απενεργοποίηση
- Γλώσσες εμφάνισης στην οθόνη: Ολλανδικά, Αγγλικά, Φινλανδικά, Γαλλικά, Γερμανικά, Ελληνικά, Ουγγρικά, Ιταλικά, Ιαπωνικά, Κορεατικά, Πολωνικά, Πορτογαλικά, Ρωσικά, Απλοποιημένα κινεζικά, Ισπανικά, Σουηδικά, Παραδοσιακά Κινεζικά, Τουρκικά, Ουκρανικά, Πορτογαλικά Βραζιλίας, Τσεχικά
- Άλλη ευκολία: Κλειδαριά Kensington
- MultiView: Λειτουργία PIP/PBP, 2x συσκευές

## Βάση

- Κλίση: -5/20 μοίρες

## Ρεύμα

- Τροφοδοσία ρεύματος: 100-240VAC, 50-60Hz, Εξωτερική
- Λειτουργία απενεργοποίησης: &lt; 0,3 W (τυπ.)
- Λειτουργία ενεργοποίησης: 41 W (τυπ.) (μέθοδος δοκιμής EnergyStar 6.0)
- Λειτουργία αναμονής: &lt; 0,5 W (τυπ.)
- Ένδειξη LED λειτουργίας: Λειτουργία - Λευκή, Λειτουργία αναμονής- Λευκή (αναβοσβήνει)

## Διαστάσεις

- Συσκευασία σε χιλ. (ΠxΥxB): 962 x 601 x 292 μμ
- Προϊόν χωρίς βάση (χιλ.): 826 x 383 x 88 μμ
- Προϊόν με βάση (μέγιστο ύψος): 826 x 479 x 220 μμ

## Βάρος

- Προϊόν με συσκευασία (κιλά): 12,24 κ.
- Προϊόν με βάση (κιλά): 10,28 κ.
- Προϊόν χωρίς βάση (κιλά): 7,77 κ.

## Συνθήκες λειτουργίας

- Υψόμετρο: Λειτουργία: +3.658 μέτρα (12.000 πόδια), εκτός λειτουργίας: +12.192 μέτρα (40.000 πόδια)
- Έυρος θερμοκρασίας (λειτουργία): 0°C έως 40°C ° C
- Σχετική υγρασία: 20%-80 %
- Εύρος θερμοκρασίας (αποθήκευση): -20°C έως 60° C ° C
- MTBF (αποδεδειγμένο): 70.000 ώρες (χωρίς οπίσθιο φωτισμό)

## Βιωσιμότητα

- Περιβάλλοντος και ενέργειας: EnergyStar 6.0, Πιστοποίηση TCO Edge, RoHS
- Ανακυκλώσιμο υλικό συσκευασίας: 100 %
- Συγκεκριμένες ουσίες: Περιβλημα χωρίς PVC / BFR, Χωρίς υδράργυρο

## Συμμόρφωση και πρότυπα

- Εγκρίσεις Εποπτικών Αρχών: Σήμανση CE, FCC Κλάση Β, SEMKO, cETLus, CU, Πιστοποίηση TCO, EPA, WEEE, RCM, ΟΥΚΡΑΝΙΚΑ, CECP, ICES-003, E-standby, TUV/ISO 9241-307, SASO, KUCAS

## Περιβλημα

- Φινιρίσμα: Γυαλιστερό/ματ
- Βάση: Μαύρο/γκρι
- Μπροστινό πλαίσιο: Μαύρο/γκρι
- Πίσω κάλυμμα: Λευκό



Ημερομηνία έκδοσης  
2024-04-13

Έκδοση: 5.0.1

EAN: 87 12581 73384 1

© 2024 Koninklijke Philips N.V.  
Με την επιφύλαξη παντός δικαιώματος.

Οι προδιαγραφές ενδέχεται να αλλάζουν χωρίς προειδοποίηση. Τα εμπορικά σήματα ανήκουν στην Koninklijke Philips N.V. ή στους αντίστοιχους ιδιοκτήτες.

[www.philips.com](http://www.philips.com)

\* Ακτίνα του τόξου της καμπυλότητας οθόνης σε mm  
\* Αυτή η οθόνη Philips διαθέτει πιστοποίηση MHL. Ωστόσο, σε περίπτωση που η συσκευή δεν συνδέεται ή δεν λειτουργεί σωστά, ανατρέξτε στις Συχνές ερωτήσεις της συσκευής σας MHL ή συμβουλευτείτε απευθείας τον προμηθευτή σας. Η πολιτική του κατασκευαστή της συσκευής σας ενδέχεται να απαιτεί να αγοράσετε το καλώδιο ή τον προσαρμογέα MHL της ίδιας εταιρείας για να λειτουργήσει με την οθόνη σας  
\* Απαιτείται συσκευή με πιστοποίηση MHL και προαιρετικό καλώδιο MHL (δεν περιλαμβάνεται). Συμβουλευτείτε τον πάροχο της συσκευής σας MHL για ζητήματα συμβατότητας.  
\* Η λειτουργία αναμονής/απενεργοποίησης για εξοικονόμηση ενέργειας του ErP δεν είναι διαθέσιμη στη λειτουργία φόρτισης MHL  
\* Για να δείτε την πλήρη λίστα με τα προϊόντα με δυνατότητα MHL, επισκεφτείτε τη διεύθυνση [www.mhlconsortium.org](http://www.mhlconsortium.org)  
\* Χρόνος απόκρισης ίσος με SmartResponse