



Philips Brilliance  
Οθόνη LCD με  
τεχνολογία SoftBlue

### P Line

22 (21,5" / 54,6 εκ. διαγ.)  
1920 x 1080 (Full HD)

221P6EPYEB

## Υπέροχη απόδοση από κάθε γωνία

με μια οθόνη Full HD IPS

Σχεδιασμένη ειδικά για εσάς, η νέα οθόνη Philips Brilliance διαθέτει νέα τεχνολογία SoftBlue LED για ευχάριστη παρακολούθηση υπέροχων πολύχρωμων εικόνων και μέγιστη παραγωγικότητα.

#### Εξαιρετική απόδοση

- Προεπιλογές SmartImage για εύχρηστες, βελτιστοποιημένες ρυθμίσεις εικόνας
- Ευρεία οθόνη με τεχνολογία IPS-ADS, για ακριβή απόδοση εικόνας και χρωμάτων

#### Σχεδιασμένη για τον άνθρωπο

- Η βάση Smart Ergo παρέχει τη δυνατότητα εργονομικών ρυθμίσεων φιλικών προς το χρήστη
- Λιγότερη κόπωση των ματιών με την τεχνολογία Flicker-Free
- Τεχνολογία SoftBlue για προστασία των ματιών και διατήρηση των χρωμάτων

#### Οικολογική σχεδίαση

- Το PowerSensor μειώνει έως και 80% την κατανάλωση ενέργειας
- LightSensor για τέλεια φωτεινότητα με ελάχιστη ισχύ

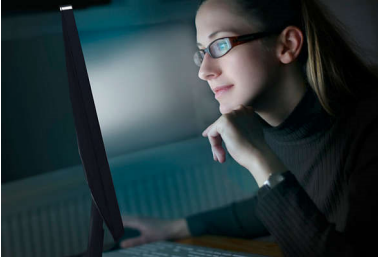
#### Άνετη χρήση

- Ενσωματωμένα στερεοφωνικά ηχεία για πολυμέσα
- Σύνδεση DisplayPort για εντυπωσιακά γραφικά
- Διανομέας USB 3.0 για εύκολη πρόσβαση και γρήγορη φόρτιση

# PHILIPS

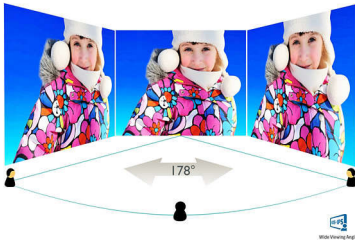
# Χαρακτηριστικά

## Τεχνολογία SoftBlue



Η τεχνολογία SoftBlue LED χρησιμοποιεί ένα έξυπνο σύστημα για να μειώσει τα επιβλαβή βραχέα κύματα του μπλε φωτός χωρίς να επηρεάζει το χρώμα ή την εικόνα της οθόνης. Οι διεθνείς οργανισμοί δοκιμών SGS Labs και TÜV Rheinland έχουν πιστοποιήσει ότι η τεχνολογία SoftBlue LED μειώνει το επιβλαβές μπλε φως.

## Τεχνολογία IPS-ADS



Οι οθόνες IPS-ADS χρησιμοποιούν μια εξελιγμένη τεχνολογία που σας προσφέρει εξαιρετικά ευρείες γωνίες προβολής στις 178/178 μοίρες, ώστε να βλέπετε την οθόνη από σχεδόν οποιαδήποτε γωνία. Σε αντίθεση με τις τυπικές οθόνες TN, οι οθόνες IPS-ADS σας προσφέρουν εξαιρετικά ευκρινείς εικόνες με ζωντανά χρώματα. Έτσι, είναι ιδανικές όχι μόνο για φωτογραφίες, ταινίες και περιήγηση στον ιστό, αλλά και για επαγγελματικές εφαρμογές που απαιτούν ακρίβεια χρωμάτων και ομοιόμορφη φωτεινότητα ανά πάσα στιγμή.

## SmartImage



Το SmartImage είναι μια αποκλειστική τεχνολογία αιχμής της Philips που αναλύει τα περιεχόμενα που εμφανίζονται στην οθόνη σας και σας προσφέρει βελτιωμένη απόδοση προβολής. Το φιλικό προς το χρήστη περιβάλλον σας επιτρέπει να επιλέγετε διάφορους τρόπους λειτουργίας, όπως Γραφείο, Φωτογραφία, Ταινία, Παιχνίδι, Οικονομία κ.λπ., ανάλογα με την εφαρμογή που χρησιμοποιείτε. Ανάλογα με την επιλογή σας, το SmartImage βελτιώνει δυναμικά την αντίθεση, τον κορεσμό και την ευκρίνεια εικόνων και βίντεο, για κορυφαία απόδοση προβολής. Η επιλογή της λειτουργίας Economy σας προσφέρει σημαντική εξοικονόμηση ενέργειας. Όλα σε πραγματικό χρόνο, με το πάτημα ενός μόνο κουμπιού!

## Τεχνολογία Flicker-Free



Λόγω του τρόπου με τον οποίο ελέγχεται η φωτεινότητα στις οθόνες με οπίσθιο φωτισμό LED, ορισμένοι χρήστες παρατηρούν ένα τρεμόπαιγμα στην οθόνη, το οποίο μπορεί να κουράσει τα μάτια. Η

τεχνολογία Philips Flicker-Free εφαρμόζει μια νέα λύση για τη ρύθμιση της φωτεινότητας, μειώνοντας το τρεμόπαιγμα και προσφέροντας μια πιο άνετη προβολή.

## Βάση Smart Ergo



Η βάση Smart Ergo καθιστά άνετη τη χρήση της οθόνης και παρέχει ένα σύστημα διαχείρισης καλωδίων. Η βάση έχει δυνατότητα περιστροφής και κλίσης σε διάφορες γωνίες διασφαλίζοντας τη μέγιστη άνεση. Η βάση ρυθμιζόμενου ύψους εξασφαλίζει το βέλτιστο επίπεδο θέασης, μειώνοντας τη σωματική καταπόνηση μιας φορτωμένης μέρας στη δουλειά. Η διαχείριση καλωδίων μειώνει την ακαταστασία των καλωδίων και διατηρεί τον εργασιακό σας χώρο καθαρό και επαγγελματικό.

## Ενσωματωμένα στερεοφωνικά ηχεία



Δύο ηχεία στερεοφωνικού ήχου υψηλής ποιότητας ενσωματωμένα σε μια οθόνη. Στραμμένα προς τα εμπρός, είναι ορατά. Στραμμένα όμως προς τα κάτω, προς τα επάνω ή προς τα πίσω, ανάλογα με το μοντέλο και το σχεδιασμό, δεν είναι ορατά.



# Προδιαγραφές

## Συνδεσιμότητα

- Είσοδος σήματος: 1 x DisplayPort, DVI-D (ψηφιακό, HDCP), VGA (Αναλογικό)
- USB: 4 x USB 3.0 (1 με γρήγορη φόρτιση)\*
- Είσοδος συγχρονισμού: Ξεχωριστός συγχρονισμός, Συγχρονισμός Πράσινου
- Ήχος (είσοδος/έξοδος): Είσοδος ήχου PC, Έξοδος ακουστικών

## Εικόνα/Οθόνη

- Μέγεθος Πίνακα: 21,5 ίντσες / 54,6 εκ.
- Αναλογία Εικόνας: 16:9
- Οθόνη LCD: IPS-ADS LCD
- Τύπος οπίσθιου φωτισμού: Σύστημα W-LED
- Βήμα εικονοστοιχείων: 0,248 x 0,248 χιλ.
- Βέλτιστη ανάλυση: 1920 x 1080 στα 60 Hz
- Φωτεινότητα: 250 cd/m<sup>2</sup>
- Χρώματα οθόνης: 16,7 Μ
- Λόγος αντίθεσης (τυπικός): 1.000:1
- SmartContrast: 20.000.000:1
- Χρόνος απόκρισης (τυπικός): 14 ms
- Γωνία προβολής: 178° (H) / 178° (V), @ C/R &gt; 10
- Βελτίωση εικόνας: SmartImage
- Πραγματική περιοχή προβολής: 476,6 (Ο) x 268,1 (Κ)
- Συχνότητα σάρωσης: 30 - 83 kHz (H) / 56 - 76 Hz (V)
- sRGB
- SmartResponse (τυπικό): 5 ms (Γκρι σε γκρι)
- SoftBlue

## Πρακτικότητα

- Ενσωματωμένα ηχεία: 2 W x 2
- Συμβατότητα με λειτουργία Τοποθέτησης-και-Άμεσης-Λειτουργίας (Plug & Play): DDC/CI, Mac OS X, sRGB, Windows 10 / 8.1 / 8 / 7
- Ευκολία χρήσης: SmartImage, Ένταση ήχου, PowerSensor, Μενού, Ενεργοποίηση/ Απενεργοποίηση
- Γλώσσες εμφάνισης στην οθόνη: Πορτογαλικά Βραζιλίας, Τσεχικά, Ολλανδικά, Αγγλικά, Φινλανδικά, Γαλλικά, Γερμανικά, Ελληνικά, Ουγγρικά, Ιταλικά, Ιαπωνικά, Κορεατικά, Πολωνικά, Πορτογαλικά, Ρωσικά, Απλοποιημένα κινέζικα, Ισπανικά, Σουηδικά, Παραδοσιακά Κινεζικά, Τουρκικά, Ουκρανικά
- Άλλη ευκολία: Κλειδαριά Kensington, Στήριγμα VESA (100x100 χιλ.)

## Βάση

- Ρύθμιση ύψους: 130 μμ
- Περιστροφή: 90 μοίρες
- Περιστρεφόμενο: -175/+175 μοίρες
- Κλίση: -5/20 μοίρες

## Ρεύμα

- Λειτουργία ECO: 10,12 W (τυπ.)
- Τροφοδοσία ρεύματος: 100-240VAC, 50-60Hz,

## Ενσωματωμένο

- Λειτουργία απενεργοποίησης: Μηδενική κατανάλωση ενέργειας με το διακόπτη AC
- Λειτουργία ενεργοποίησης: 13,84 W (τυπ.) (μέθοδος δοκιμής EnergyStar 6.0)
- Λειτουργία αναμονής: <math>0,2\text{ W}</math> (τυπ.)
- Ένδειξη LED λειτουργίας: Λειτουργία - Λευκή, Λειτουργία αναμονής- Λευκή (αναβοσβήνει)

## Διαστάσεις

- Προϊόν με βάση (χιλ.): 511 x 488 x 257 μμ
- Συσκευασία σε χιλ. (ΠxΥxΒ): 565 x 493 x 184 μμ
- Προϊόν χωρίς βάση (χιλ.): 511 x 319 x 52 μμ

## Βάρος

- Προϊόν με συσκευασία (κιλά): 7,94 κ.
- Προϊόν με βάση (κιλά): 5,60 κ.
- Προϊόν χωρίς βάση (κιλά): 3,10 κ.

## Συνθήκες λειτουργίας

- Υψόμετρο: Λειτουργία: +3.658 μέτρα (12.000 πόδια), εκτός λειτουργίας: +12.192 μέτρα (40.000 πόδια)
- Έυρος θερμοκρασίας (λειτουργία): 0°C έως 40°C ° C
- Σχετική υγρασία: 20%-80 %
- Έυρος θερμοκρασίας (αποθήκευση): -20°C έως 60° C ° C
- MTBF (αποδεδειγμένο): 70.000 ώρες (χωρίς οπίσθιο φωτισμό)

## Βιωσιμότητα

- Περιβάλλοντος και ενέργειας: PowerSensor, LightSensor, EnergyStar 6.0, Πιστοποίηση TCO Edge, RoHS
- Πλαστικό ανακυκλωμένο μετά την κατανάλωση: 65%
- Ανακυκλώσιμο υλικό συσκευασίας: 100 %
- Συγκεκριμένες ουσίες: Περιβλήμα χωρίς PVC / BFR, Χωρίς υδράργυρο

## Συμμόρφωση και πρότυπα

- Εγκρίσεις Εποπτικών Αρχών: Σήμανση CE, FCC Κλάση B, SEMKO, cETLus, CU-EAC, TUV Ergo, TUV/GS, EPA, PSB, WEEE, C-Tick, ΟΥΚΡΑΝΙΚΑ, CECP, ICES-003, Πιστοποίηση TUV - περιορισμός μπλε φωτός

## Περιβλήμα

- Φινίρισμα: Υφή
- Βάση: Μαύρο
- Μπροστινό πλαίσιο: Μαύρο
- Πίσω κάλυμμα: Μαύρο

## Περιεχόμενα συσκευασίας

- Καλώδια: VGA, DVI, θύρας οθόνης, ήχου, τροφοδοσίας
- Οθόνη με βάση: ναι
- Τεκμηρίωση για το χρήστη: ναι



Ημερομηνία έκδοσης  
2024-04-08

Έκδοση: 9.0.1

EAN: 87 12581 73449 7

© 2024 Koninklijke Philips N.V.  
Με την επιφύλαξη παντός δικαιώματος.

Οι προδιαγραφές ενδέχεται να αλλάζουν χωρίς προειδοποίηση. Τα εμπορικά σήματα ανήκουν στην Koninklijke Philips N.V. ή στους αντίστοιχους ιδιοκτήτες.

[www.philips.com](http://www.philips.com)

\* Ο χρόνος έξυπνης απόκρισης είναι η βέλτιστη τιμή από τις δοκιμές GtG ή GtG (B/W).