

Philips Moda
超薄顯示器搭配 Ultra
Wide-Color 超寬廣色域
技術

C Line

32 (對角線 31.5 吋 / 80 公分)
1920 x 1080 (Full HD)

325C7QJSB



Ultra Wide-Color 超寬廣色域 技術結合超薄設計

搭載 Ultra Wide-Color 超寬廣色域技術的 Moda 顯示器不僅擁有非凡的視覺效果，更是我們目前最纖薄的設計。這款以頂級材質打造的薄型顯示器，擺放在任何檯面上看起來都饒富美感。配備全平面 Ultra Wide-Color 超寬廣色域顯示技術，讓影像能呈現出前所未見的鮮明樣貌

優異設計

- 透過易選功能表切換鍵可快速存取螢幕上的功能表
- 超極細鑲邊的極簡外觀
- UltraSlim 時尚風格

體驗身歷其境的多媒體娛樂

- 支援 HDMI，提供 Full HD 的娛樂享受
- DisplayPort 連接提供極致視覺效果

卓越的影像品質

- 智能影像 (SmartImage)，預設最佳化影像設定
- SmartContrast 技術，深層黑階細節無一遺漏
- 16:9 Full HD 顯示器，呈現清晰細膩影像
- IPS LED 廣視角技術，提供精準銳利的影像和色彩
- 不閃爍技術降低眼睛疲勞
- Ultra Wide-Color 超寬廣色域技術帶來生動影像

PHILIPS

焦點

超極細鑲邊

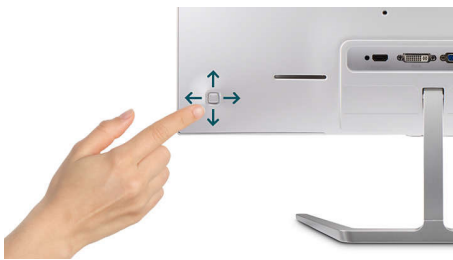
全新飛利浦顯示器運用最新面板技術，採極簡設計，將外部鑲邊厚度控制在 2.5 公釐。加上面板內的純黑矩陣大砍約 9 公釐，整體鑲邊尺寸大幅縮小，將干擾降到最小，觀賞範圍提升到最大。特別適合多顯示器或傾斜設定，如玩遊戲、圖形設計和專業應用程式等，超極細鑲邊顯示器帶給您超大顯示器的極致感受。

UltraSlim 時尚風格



不可思議的薄型新款顯示器！UltraSlim 的極簡機身，無論在起居室或書桌上，看起來都如此優雅迷人。

易選功能表切換鍵



精心擺置的易選功能表切換鍵，可讓您輕鬆快速地在螢幕顯示功能表中調整顯示器設定。

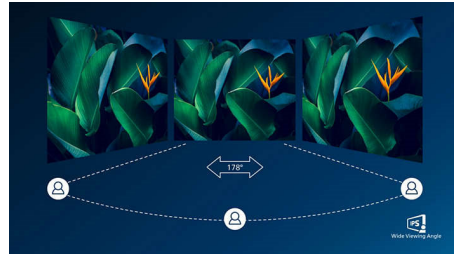
Ultra Wide-Color 超寬廣色域技術



Ultra Wide-Color 超寬廣色域技術提供更廣的色譜，展現更鮮明動人的影像品質。Ultra Wide-Color 擴大「色域」，產生更自

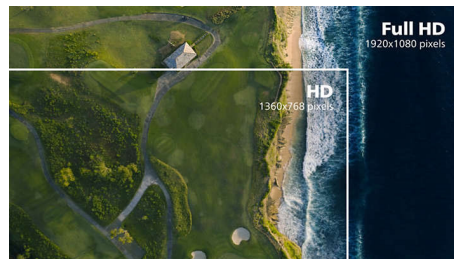
然的綠色、清晰亮麗的紅色及飽和的藍色。無論是媒體娛樂、影像或甚至是工作，Ultra Wide-Color 超寬廣色域技術都能讓您感受更栩栩如生的逼真色彩。

IPS 技術



IPS 顯示器採用先進技術，創造 178/178 度的超廣視角，讓您可從幾乎任何角度位置觀看顯示器。不同於一般 TN 面板，IPS 顯示器能提供您畫質驚人、色彩逼真的清晰影像，不僅適合欣賞相片、觀看電影、瀏覽網路，更適用於講究色彩準確度和亮度穩定性的專業用途。

16:9 Full HD 顯示器



畫質決定一切！雖然一般顯示器的畫質還算差強人意，但您想要的更多。本顯示器提供強化的 Full HD 1920 x 1080 解析度。有了 Full HD 帶來銳利細節，再加上高亮度、驚豔對比和真實色彩，完美呈現逼真畫面。

不閃爍技術



LED 背光螢幕的亮度控制方式可能會讓某些使用者感到螢幕閃爍，導致眼睛疲勞。

飛利浦的不閃爍技術採用全新解決方案，可調節亮度並減少閃爍，提供更舒適的觀賞感受。

SmartContrast



SmartContrast 是一項飛利浦技術，可分析正在顯示的內容，並自動調整色彩和控制背光強度，動態強化對比度以顯示最佳數位影像和視訊，或是玩遊戲時能顯示暗色調。選擇使用「經濟」模式時，會調整對比度並微調背光，以適當顯示日常辦公室應用程式並降低耗電量。

智能影像 (SmartImage)



智能影像 (SmartImage) 為飛利浦獨創的尖端科技，能夠分析螢幕播放的內容，並提供完美的顯示效能。其介面簡單易用，可讓您選擇辦公室、相片、電影、遊戲、經濟等不同模式，以符合各種應用。智能影像 (SmartImage) 會根據選擇，動態調整最佳化影像與視訊的對比度、色彩飽和度與銳利度，呈現極致的顯示效能。經濟模式選項更可提供驚人的省電效果。只要按下一個按鈕，全部一次搞定！



Ultra Narrow Bezel



EasySelect



Ultra Wide Color



Wide Viewing Angle



Full HD 1080p



Flicker-free



SmartImage™



HDMI™



PHILIPS

規格

連線能力

- 輸入訊號: VGA (類比), DisplayPort 1.2, HDMI (數位 HDCP)
- 同步輸入: 獨立同步, 同步訊號在綠訊號
- 音訊 (輸入 / 輸出): 音訊輸出

畫面 / 顯示

- 面板尺寸: 31.5 吋 / 80.1 公分
- 長寬比: 16:9
- 液晶面板類型: IPS 技術
- 背光類型: W-LED 系統
- 點距: 0.364 x 0.364 公釐
- 最佳解析度: 1920 x 1080 @ 60 Hz
- 亮度: 250 cd/m²
- 顯示器色彩: 16.7 M
- 色域 (一般): NTSC 109%*, sRGB 127%*
- 對比率 (一般): 1000:1
- SmartContrast: 20,000,000:1
- 反應時間 (一般): 5 ms (灰階至灰階)*
- 視角: 178° (水平) / 178° (垂直), @ C/R > 10
- 畫面增強: 智能影像 (SmartImage)
- 實際可視範圍: 698.4 (水平) x 392.85 (垂直)
- 掃描頻率: 57 - 70 kHz (水平) / 57 - 63 Hz (垂直)
- sRGB: 是
- 不閃爍: 是
- 像素密度: 69 PPI

便利性

- 隨插即用相容性: DDC/CI, Mac 作業系統 X, sRGB, Windows 10 / 8.1 / 8 / 7
- 人性化操作: 功能表 / 確定鍵, 輸入 / 向上鍵, SmartImage 智能影像技術 / 返回鍵, 音量 / 向下鍵, 電源開 / 關
- OSD 語言: 巴西葡萄牙文, 捷克文, 荷蘭文, 英文, 芬蘭文, 法文, 德文, 希臘文, 匈牙利文, 義大利文, 日文, 韓文, 波蘭文, 葡萄牙文, 俄文, 簡體中文, 西班牙文, 瑞典文, 繁體中文, 土耳其文, 烏克蘭文
- 其他便利功能: Kensington 防盜鎖
- 控制軟體: SmartControl

機座

- 前後傾斜: -5/10 度

功率

- 電源供應: 外部, 100-240VAC, 50-60Hz
- 關機模式: 0.3 W (一般)
- 開啟模式: 21.39 W (一般) (EnergyStar 7.0 測試方法)
- 待機模式: 0.3 W (一般)
- 電源 LED 指示燈: 操作 - 白色, 待機模式 - 白色 (閃爍)

尺寸

- 產品含底座 (公釐): 720 x 534 x 212 mm
- 包裝, 以公釐計算 (寬 x 高 x 深): 806 x 626 x 280 mm
- 產品不含底座 (公釐): 720 x 429 x 38 mm

重量

- 產品含包裝 (公斤): 9.50 kg
- 產品含底座 (公斤): 5.95 kg

操作條件

- 海拔高度: 運作: 12,000 英呎 (3,658 公尺) 以上; 非運作: 40,000 英呎 (12,192 公尺) 以上
- 溫度範圍 (操作): 0 至 40 °C
- MTBF: 50,000 小時 (不包含背光) 小時
- 相對濕度: 20%-80 %
- 溫度範圍 (儲存): -20 至 60 °C

永續性

- 環保與節能: EnergyStar 7.0, RoHS, 不含汞
- 可回收包裝材質: 100 %

符合與標準

- 符合法規: CE 標誌, cETLus, FCC Class B, SASO, SEMKO, TUV/ISO9241-307, WEEE, 通過 TCO 認證, CECP, CCC, BSMI

機櫃

- 完成: 亮面
- 前側鑲邊: 黑色
- 背蓋: 灰色



發行日期 2024-04-27

版本: 2.0.1

EAN: 87 12581 75113 5

© 2024 Koninklijke Philips N.V.
所有權利均予保留。

規格若有變更恕不另行通知。商標為 Koninklijke Philips N.V. 或其個別所有者的財產。

www.philips.com

*「IPS」技術的文字標記 / 商標與相關專利屬於其個別所有者。
* 反應時間值等同於 SmartResponse
* NTSC 範圍, 以 CIE1976 為基準
* sRGB 範圍, 以 CIE 1931 為基準