

Philips
จอแสดงผล LCD

E Line

32 (ชมภาพได้ 31.5 นิ้ว / 80 ซม.)
Full HD (1920 x 1080)

323E7QDAA



พบประสบการณ์ใหม่ของคุณ

ขยายประสบการณ์การรับชมของคุณด้วยจอแสดงผล Philips ขนาดใหญ่นี้ ด้วยจอแสดงผล Full HD รุ่น 32" ขนาดใหญ่นี้ คุณจะสามารรถ้มดำไปกับเกม หรือเพิ่มพื้นที่ในการทำงานที่คุณต้องการได้

รูปแบบโอบเอี้ยว

- รูปแบบหุราบางเอี้ยวเข้ากับการตกแต่งภายในบ้านของคุณได้เป็นอย่างดี
- ผิวเคลือบคุณภาพดีช่วยยกระดับการตกแต่งบ้านของคุณ
- ปุ่มเปิดปิดเมนู EasySelect สำหรับเข้าใช้เมนูบนหน้าจออย่างรวดเร็ว

สัมผัสสัมผัสเดียวที่สมจริง

- รองรับ HDMI เพื่อความบันเทิงแบบ Full HD
- ลำโพงสเตอริโอในตัวสำหรับสัมผัสเดียว

สุดยอดคุณภาพของภาพ

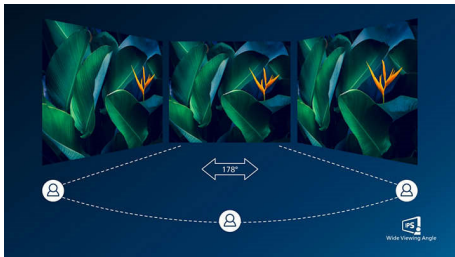
- SmartImage Lite สำหรับการตั้งค่าภาพให้เหมาะสมเพื่อการใช้งานที่ง่ายดาย
- SmartContrast ให้รายละเอียดของสีดำได้ดำสนิท
- จอแสดงผลแบบ Full HD 16:9 เพื่อภาพที่ละเอียดคมชัด
- เทคโนโลยีจอ LED IPS จอกว้างเพื่อภาพและสีที่เที่ยงตรง
- ลดอาการอ่อนล้าของดวงตาด้วยเทคโนโลยีปราศจากการสั่นไหว
- จอแสดงผลสว่างสดใสขนาดใหญ 31.5 นิ้ว

PHILIPS

จอแสดงผล LCD
E Line 32 (ชมภาพได้ 31.5 นิ้ว / 80 ซม.), Full HD (1920 x 1080)

ไฮไลต์

เทคโนโลยี IPS



จอแสดงผล IPS ใช้เทคโนโลยีขั้นสูงซึ่งให้มุมมองภาพที่กว้างขึ้นเป็นพิเศษที่มุม 178/178 องศา ทำให้สามารถรับชมภาพได้จากทุกมุม

จอแสดงผล IPS ให้คุณได้สัมผัสกับภาพที่คมชัดพร้อมสีสันสดใสไม่เหมือนกับแผง TN มาตรฐานทั่วไป ทำให้ IPS เป็นตัวเลือกที่เหมาะสมสำหรับภาพถ่าย ภาพยนตร์ และการเบราว์เซอร์

รวมไปถึงการใช้งานแบบมืออาชีพที่ต้องการความเที่ยงตรงของสีและความสว่างที่ต่อเนื่องตลอดเวลา

จอแสดงผลแบบ Full HD 16:9



คุณภาพของภาพที่ไม่อาจมองข้าม จอแสดงผลทั่วไปให้ภาพคุณภาพดี แต่คุณอาจคาดหวังมากกว่านั้น จอแสดงผลนี้มีความละเอียดภาพขั้นสูงแบบ Full HD 1920 x 1080 ด้วยคุณภาพแบบ Full HD ที่มีรายละเอียดของภาพที่คมชัดพร้อมความสว่างสูง ความเข้มที่นำทั้งและสีสันที่สมจริงจึงให้การรับชมภาพประจักษ์ชีวิตจริง

เทคโนโลยีปราศจากการสั่นไหว



เนื่องจากวิธีการควบคุมความสว่างบนหน้าจอ LED Backlit ผู้ชมบางรายอาจรู้สึกถึงการสั่นไหวบนหน้าจอซึ่งทำให้ดวงตาอ่อนล้า เทคโนโลยีปราศจากการสั่นไหวของ Philips นำโซลูชันใหม่มาควบคุมความสว่างและลดการสั่นไหวเพื่อการรับชมที่สบายตายิ่งขึ้น

SmartContrast



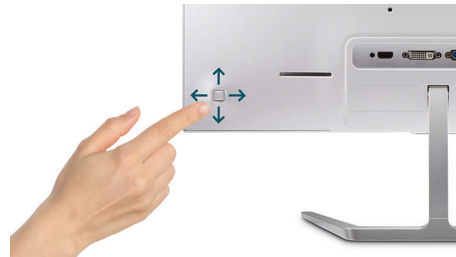
SmartContrast เป็นเทคโนโลยีเฉพาะของ Philips ที่จะวิเคราะห์หันทึบของเนื้อหาที่คุณกำลังชม และจะปรับสีและควบคุมความเปรียบต่างของแสงฉากหลังโดยอัตโนมัติเพื่อให้ได้ภาพและวิดีโอที่ดูดีเยี่ยม หรือเมื่อเล่นเกมที่มีโทนสีดำค่อนข้างมาก เครื่องจะปรับความเปรียบต่างของภาพและแสงฉากหลังอย่างละเอียดเพื่อให้เข้ากับแอปพลิเคชันต่าง ๆ ที่ใช้งานสำนักงาน และยังลดการใช้พลังงานอีกด้วย

SmartImage Lite

SmartImage Lite เป็นเทคโนโลยีเอกสิทธิ์เฉพาะตัวใหม่ล่าสุดของ Philips ที่ช่วยวิเคราะห์ข้อมูลที่แสดงผลบนหน้าจอของคุณ SmartImage Lite เพิ่มความเปรียบต่าง ความอึดตัวของสีและความคมชัดของภาพและวิดีโอได้อย่างรวดเร็วตามสถานการณ์ที่คุณเลือก เพื่อประสิทธิภาพการแสดงผลอันสุดยอดทั้งหมดนี้ในแบบเรียลไทม์ด้วยการกดเพียงปุ่มเดียว

323E7QDAA/00

ปุ่มเปิดปิดเมนู EasySelect



ปุ่มเปิดปิดเมนู EasySelect ที่ถูกกำหนดไว้เป็นอย่างดีจะช่วยให้คุณปรับเปลี่ยนการตั้งค่าจอภาพได้อย่างรวดเร็วและง่ายดายในเมนูการแสดงผลบนหน้าจอ

รองรับ HDMI



อุปกรณ์ที่รองรับ HDMI มีอาร์คแวร์ทั้งหมดที่จำเป็นในการรับอินพุตอินเตอร์เฟซมัลติมีเดียความละเอียดสูง (HDMI), สายเคเบิล HDMI ช่วยให้คุณเชื่อมต่อวิดีโอที่ดูดีและเสียงคุณภาพสูงที่ส่งผ่านเคเบิลจากคอมพิวเตอร์หรือแหล่ง AV ทั้งหมด (รวมถึงกล่องรับสัญญาณ, เครื่องเล่น DVD, และเครื่องรับ A/V และกล่องวิดีโอ)

ลำโพงสเตอริโอในตัว



มีลำโพงระบบเสียงสเตอริโอคู่คุณภาพสูงในอุปกรณ์แสดงผลภาพ สามารถจัดวางได้แบบ Front Firing ซึ่งสามารถมองเห็นได้ หรือแบบ Down Firing ซึ่งมองไม่เห็น, Top Firing, Rear Firing เป็นต้น ขึ้นอยู่กับรุ่นและการออกแบบ

ผิวเคลือบคุณภาพดี

ผิวเคลือบคุณภาพดีช่วยยกระดับการตกแต่งบ้านของคุณ



รายละเอียดเฉพาะ

การเชื่อมต่อ

- สัญญาณอินพุต: VGA (อะนาล็อก), DVI-D (ดิจิทัล, HDCP), HDMI (ดิจิทัล, HDCP)
- Sync Input: Separate Sync, Sync on Green
- สัญญาณเสียง (เข้า/ออก): Audio In PC, แจ็คหูฟัง

ภาพ/การแสดงภาพ

- ขนาดจอภาพ: 31.5 นิ้ว / 80 ซม.
- อัตราการจัดมมมมม: 16:9
- ประเภทจอ LCD: เทคโนโลยี IPS
- ชนิดแสงพื้นหลัง: ระบบ W-LED
- ระยะห่างระหว่างพิกเซล: 0.364 x 0.364 มม.
- ความละเอียดที่ประสิทธิภาพสูงสุด: 1920 x 1080 @ 60 Hz
- ความสว่าง: 250 cd/m²
- สีในการแสดงผล: 16.7 ล้าน
- อัตราความคมชัด (ทั่วไป): 1000:1
- SmartContrast: 20,000,000:1
- เวลาตอบสนอง (ทั่วไป): 5 มิลลิวินาที (Gray to Gray)*
- มุมมองภาพ: 178° (H) / 178° (V), @ C/R > 10
- การเพิ่มประสิทธิภาพของภาพ: SmartImage Lite
- พื้นที่แสดงภาพจริง: 698.4 (แนวนอน) x 392.85 (แนวตั้ง)
- ความถี่ในการสแกน: 30 -83 kHz (H) / 56 -76 Hz (V)
- sRGB: ใช่
- ปราศจากการสั่นไหว: ใช่

สะดวกสบาย

- ลำโพงในตัว: 5 W x 2
- การใช้งานกับระบบปลั๊กแอนด์เพลย์: DDC/CI, Mac OS X, sRGB, Windows 10 / 8.1 / 8 / 7
- ความสะดวกสำหรับผู้ใช้งาน: เปิด/ปิดเครื่อง, เมนู/ตกลง, ระดับเสียง/ลด, อินพุต/เพิ่ม, SmartImage Lite
- ภาษา OSD: โปรตุเกส, สเปน, เชค, เนเธอร์แลนด์, อังกฤษ, ฝรั่งเศส, เยอรมัน, กรีก, อิตาลี, อิตาลี, ญี่ปุ่น, เกาหลี, สเปน, โปรตุเกส, รัสเซีย, จีน (แผ่นดินใหญ่), สเปน, สวีเดน, จีน (ไต้หวัน), ตุรกี, Ukrainian
- อุปกรณ์อ่านความสะดวกอื่น ๆ: ล็อค Kensington, ขาตั้ง VESA (100x100 มม.)

ขาตั้ง

- เอียง: -5.10 องศา

กำลังไฟ

- แหล่งจ่ายไฟ: 100-240VAC, 50-60Hz, ภายใน
- โหมดปิด: 0.3 W (ทั่วไป)
- โหมดเปิด: 45.7 W (ทั่วไป), 66.6 W (สูงสุด)
- โหมดสแตนด์บาย: 0.5 W (ทั่วไป)
- สัญญาณไฟ LED การเปิด/ปิดเครื่อง: การใช้งาน - สีขาว, โหมดสแตนด์บาย- ไฟสีขาว (กะพริบ)

ขนาด

- ผลิตภัณฑ์พร้อมขาตั้ง (มม.): 730 x 522 x 216 มม.
- บรรจุภัณฑ์หน่วยเป็น มม. (กว้างxสูงxลึก): 790 x 625 x 139 มม.
- ผลิตภัณฑ์ไม่มีขาตั้ง (มม.): 730 x 431 x 64 มม.

น้ำหนัก

- ผลิตภัณฑ์พร้อมบรรจุภัณฑ์ (กก.): 8.85 กก.
- ผลิตภัณฑ์พร้อมขาตั้ง (กก.): 6.91 กก.
- ผลิตภัณฑ์ไม่มีขาตั้ง (กก.): 5.89 กก.

สภาพแวดล้อมในการทำงาน

- ความสูงเหนือระดับน้ำทะเล: ขณะทำงาน: +12,000 ฟุต (3,658 ม.), ขณะไม่ทำงาน: +40,000 ฟุต (12,192 ม.)
- ช่วงอุณหภูมิ (การทำงาน): 0 ถึง 40 °C
- MTBF: 50,000 ชม. (ไม่รวม Backlight) ชั่วโมง
- ความชื้นสัมพัทธ์: 20%-80 %
- ช่วงอุณหภูมิ (การเก็บรักษา): -20 ถึง 60 °C

ความยั่งยืน

- สิ่งแวดล้อมและพลังงาน: RoHS, ปราศจากสารปรอท
- วัสดุบรรจุภัณฑ์ที่สามารถนำกลับมาใช้ใหม่ได้: 100 %

มาตรฐานและการรับรอง

- การอนุมัติตามกฎข้อบังคับ: WEEE, เครื่องหมาย CE, CU, ETL, FCC Class B, TUV/ISO9241-307, RCM, PSE

ตัวเครื่อง

- สี: ขาว / อะลูมิเนียม
- เคลือบ: เงานาม

มีอะไรในกล่อง

- สาย: สาย D-Sub, สายสัญญาณเสียง, สายไฟ
- จอภาพพร้อมขาตั้ง: ใช่
- เอกสารสำหรับผู้ใช้งาน: ใช่



วันที่ออก 2024-04-27

เวอร์ชัน: 2.0.2

EAN: 87 12581 74401 4

© 2024 Koninklijke Philips N.V.
สงวนลิขสิทธิ์

ข้อมูลเฉพาะอาจเปลี่ยนแปลงได้โดยไม่ต้องแจ้งให้ทราบล่วงหน้า เครื่องหมายการค้าเป็นสมบัติของ Koninklijke Philips N.V. หรือเจ้าของรายอื่นๆ

www.philips.com

* สัญลักษณ์ตัวอักษร "IPS" / เครื่องหมายการค้าและสิทธิบัตรที่เกี่ยวข้องกับเทคโนโลยีเป็นของเจ้าของรายอื่นๆ
* สาย HDMI แตกต่างกันขึ้นอยู่กับภูมิภาคและรุ่น
* ค่าเวลาการตอบสนองเท่ากับ SmartResponse