

PHILIPS

Σεσουάρ

5000 Series

2300 W

Τεχνολογία ThermoShield

8 φορές περισσότερα ιόντα

3 ρυθμίσεις θερμότητας και 2
ρυθμίσεις ταχύτητας

BHD512/20



Γρήγορο στέγνωμα χωρίς φθορά από τη θερμότητα* με τεχνολογία ThermoShield

Η τεχνολογία ThermoShield προστατεύει απόλυτα τα μαλλιά από τη φθορά που προκαλεί η θερμότητα, ελέγχοντας ενεργά τη θερμοκρασία του αέρα στο σεσουάρ και διατηρώντας τη στο βέλτιστο επίπεδο.

Τέλεια φορμαρισμένα μαλλιά

- Ακριβής έλεγχος με 6 ρυθμίσεις θερμότητας και ταχύτητας
- Εξαιρετικά λεπτό στόμιο, για φορμάρισμα όπως το επαγγελματικό
- Λεπτό στόμιο για διορθώσεις και τελειοποίηση του φορμαρίσματος
- Προσθέτει όγκο για πιο πυκνές μπούκλες και ανάλαφρο στυλ
- Κρύος αέρας για κράτημα που διαρκεί

Φροντίδα και προστασία

- 8 φορές περισσότερα ιόντα*** για λαμπερά μαλλιά που δεν φριζάρουν
- Το ισχυρό μοτέρ παράγει ταχύτητες αέρα έως και 110 χλμ/ώρα****

Πανίσχυρο στέγνωμα

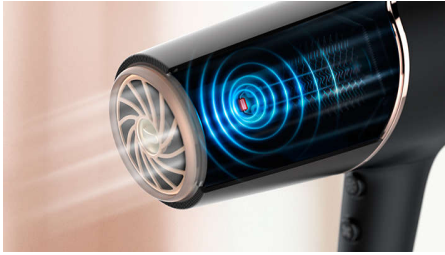
- 20%** πιο γρήγορο στέγνωμα με ισχυρή ροή αέρα 2300W

Τεχνολογία ThermoShield

- Τεχνολογία ThermoShield για απόλυτη προστασία από τη θερμότητα

Χαρακτηριστικά

Τεχνολογία ThermoShield



Ο αισθητήρας ανίχνευσης υπερθέρμανσης προστατεύει απόλυτα τα μαλλιά από τη φθορά που προκαλεί η θερμότητα, ελέγχοντας ενεργά τη θερμοκρασία του αέρα στο σεσουάρ και διατηρώντας τη στο βέλτιστο επίπεδο. Απολαύστε στέγνωμα χωρίς άγχος, χάρη στην τεχνολογία ThermoShield.

20%** πιο γρήγορο στέγνωμα



Η πιο ισχυρή ροή αέρα των 2300W κάνει το στέγνωμα 20%** πιο γρήγορο, ενώ παράλληλα προστατεύει τα μαλλιά σας.

Ταχύτητα στεγνώματος 110 χλμ/ώρα****



Το μοτέρ υψηλής απόδοσης αυτού του σεσουάρ έχει σχεδιαστεί ειδικά για την επαγγελματική αγορά. Παράγει ταχύτητα αέρα έως και 110 χλμ/ώρα****, για γρήγορο στέγνωμα και εντυπωσιακό φορμάρισμα.

8 φορές περισσότερα ιόντα***



Αυτό το εξαιρετικά ισχυρό σύστημα ιόντων εκπέμπει έως και 80 εκατομμύρια ιόντα ανά στέγνωμα, δημιουργώντας λαμπερά μαλλιά χωρίς φριζάρισμα.

6 ρυθμίσεις θερμότητας/ταχύτητας



Επιλέξτε εύκολα τον συνδυασμό θερμότητας και ταχύτητας που είναι ιδανικός για τα μαλλιά και το στυλ σας. Οι έξι διαφορετικές ρυθμίσεις εξασφαλίζουν ακριβή έλεγχο για προσαρμοσμένο στυλ.

Ριπή ψυχρού αέρα



Το κουμπί Cool Shot εκπέμπει κρύο αέρα - μια ρύθμιση που είναι απαραίτητη για να ολοκληρώσετε και να σταθεροποιήσετε το χτένισμά σας.

Στόμιο φορμάρισματος 11 χιλ.



Το άνοιγμα 11 χιλ. του στόμιου εστιάζει τη ροή του αέρα στα μαλλιά για φορμάρισμα ακριβείας σε συγκεκριμένες περιοχές. Το ιδανικό εξάρτημα για βούρτσισμα κατά το στέγνωμα και το φορμάρισμα.

Στόμιο φορμάρισματος 9 χιλ.



Η ισχυρή ροή αέρα διέρχεται από το εξαιρετικά στενό άνοιγμα που καθοδηγεί τον αέρα για φορμάρισμα ακριβείας, σαν επαγγελματικό.

Φυσούνα



Η φυσούνα κατανέμει τη ροή του αέρα κατά μήκος των μαλλιών σας, ενισχύοντας τον όγκο και μειώνοντας το φριζάρισμα κατά το στέγνωμα. Για καλύτερα αποτελέσματα, κρατήστε τη φυσούνα κοντά στη στεφάνη του κεφαλιού και τις ρίζες. Οι ακίδες λεπτής υφής της φυσούνας προσθέτουν όγκο, ελαστικότητα και σχήμα στις μπούκλες.

Προδιαγραφές

Εξαρτήματα

Στόμιο: 11 χιλ.

Τεχνικές προδιαγραφές

Τάση: 220-240 V

Ισχύς: 2300 W

Μοτέρ: DC

Μήκος καλωδίου: 1,8 μ.

Χρώμα/Φινίρισμα: Βεραμάν και μεταλλικό

Λειτουργίες

Γαντζάκι αποθήκευσης

Ρυθμίσεις θερμότητας/ταχύτητας: 6

Βολή κρύου αέρα

Σέρβις

2 χρόνια εγγύηση σε όλο τον κόσμο

Τεχνολογίες περιποίησης

Τεχνολογία ThermoShield

8 φορές πιο ισχυρή τεχνολογία ιόντων

