

Philips Matchline  
Televizory s plochou  
obrazovkou Flat TV

**30"**

LCD  
Progressive Scan

**30PF9946**



## Prvotřídní kvalita obrazu

S nejnovějším LCD displejem s vysokým rozlišením

Elegantně navržený televizor, který můžete pověsit na zeď, se stal skutečností. Tento televizor s plochou obrazovkou poskytuje nejlepší kvalitu obrazu ve své třídě. Vaše domácí zábava tak může začít.

### **Živý, přirozený a ostrý obraz**

- LCD displej WXGA s vysokým rozlišením 1280 x 768p
- Technologie Digital Crystal Clear pro živější obraz jako v kině
- Komponentní video Progressive Scan pro optimalizovanou kvalitu obrazu
- Systém Active Control se světelným senzorem vylepší kvalitu obrazu

### **Vynikající reprodukce zvuku**

- Virtual Dolby Surround pro zvukový zážitek jako v kině

### **Pohodlí univerzálnosti**

- Prohlížení PC obsahu v druhém okně na televizní obrazovce
- Zobrazení 2 stránek teletextu umožňuje zobrazit 2 stránky teletextu současně
- 10stránkový Teletext Smart Text pro rychlý přístup k teletextu.
- Vstup pro počítač umožňuje používat televizor rovněž jako počítačový monitor

# PHILIPS

# Specifikace

## Obraz/displej

- Poměr stran: 15:9
- Úhlopříčka obrazovky (palce): 30 palců
- Úhlopříčka obrazovky (metrická): 76 cm
- Rozlišení panelu: 1280 x 768p
- Jas: 450 cd/m<sup>2</sup>
- Kontrastní poměr (typický): 350:1
- Vylepšení obrazu: Technologie Digital Crystal Clear, Progressive scan, Digitální hřebenový filtr, Active Control + světelný senzor, Technologie 3:2/2:2 motion pull down, Widescreen Plus
- Typ obrazovky: Aktivní TFT LCD displej WIDE XGA
- Reakční doba (typická): 12 ms
- Úhel sledování (horizontální): 176 stupňů
- Vylepšení obrazovky: Obvod odolný proti stárnutí, Obrazovka s antireflexní vrstvou

## Podporovaná rozlišení

- Počítačové formáty: 640 x 480, 60, 67, 72, 75 Hz, 800 x 600, 56, 60, 72, 75 Hz, 1024 x 768, 60, 70, 75 Hz
- Formáty videa: 640 x 480p - 2Fh

## Tuner/přijem/vysílání

- Vstup antény: Koaxiální vstup 75 ohmů (IEC75)
- Pásmo tuneru: pásmo Hyperband, kanál S, UHF, VHF
- systém TV příjmu: PAL, SECAM
- Přehrávání videa: NTSC, PAL, SECAM

## Pohodlí

- Snadná instalace: Automatické vyrovnávání hlasitosti, funkce Autostore, Digitální ladění PLL, Standard Plug & Play
- Snadné použití: Nastavení na obrazovce, Smart Picture, Ovládací prvky na vrchu přístroje
- Nastavení formátu obrazovky: 6 režimů širokoúhlé obrazovky, Automatický formát, Posun titulků a záhlaví

- Dálkový ovladač: Multifunkční
- Typ dálkového ovladače: RC4333
- Teletext: Teletext Smart Text pro 10 stránek
- Funkce obraz v obraze (PIP): Zobrazení dvou stránek teletextu

## Zvuk

- Výstupní výkon (RMS): 2 x 15 W
- Zvukový systém: Virtual Dolby Surround
- Vylepšení zvuku: Funkce Smart Sound

## Reproduktory

- Vestavěné reproduktory: 2

## Možnosti připojení

- Konektor Ext 1 Scart: Vstup/výstup kompozitního videa CVBS, RGB
- Konektor Ext 2 Scart: Vstup/výstup kompozitního videa CVBS, Y/C
- Další připojení: Analogový audio výstup levý/pravý, Anténa IEC75, VGA vstup pro PC + audio levý/pravý

## Spotřeba

- Napájení ze sítě: Střídavý proud 220 - 240 V, +/- 10%
- Okolní teplota: 5 °C až 40 °C
- Spotřeba elektrické energie: 156 W
- Spotřeba energie v pohotovostním režimu: < 3 W

## Příslušenství

- Dodávané příslušenství: Stojan na nábytek, Držák pro montáž na stěnu
- Volitelné příslušenství: Podstavec

## Rozměry

- Hmotnost výrobku: 18 kg
- Hmotnost včetně balení: 23 kg

# Přednosti

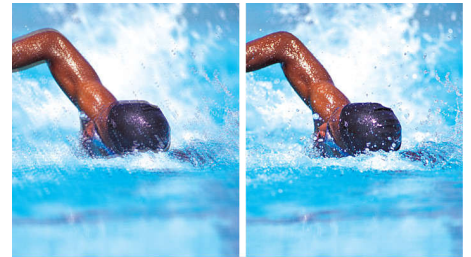
## LCD displej WXGA, 1280 x 768p

Tento displej WXGA disponující nejmodernější technologií LCD obrazovek je vybaven vysokým rozlišením 1280 x 768p pixelů. Poskytuje skvělý obraz bez blikání díky technologii Progressive Scan, s optimálním jasnem a vynikajícími barvami. Tento živoucí a ostrý obraz vám nabídne vylepšený zážitek ze sledování.

## Technologie Digital Crystal Clear

Technologie Digital Crystal Clear je tvořena souborem nových funkcí, které digitálně upravují a optimalizují úroveň kontrastu, barev a ostrosti obrazu. Je to jako sledování živých snímků v kině.

## Progressive Scan



Technologie Progressive Scan zajišťuje dvojnásobné vertikální rozlišení obrazu a poskytuje tak mnohem ostřejší obraz. Místo toho, aby se na obrazovku nejdříve vysílal puls nízké frekvence a poté puls nízké frekvence se sudými řádky, jsou oba pulsy vysílány současně. V každém okamžiku je tak vytvářen obraz v plném rozlišení. Při takovéto rychlosti vnímá oko ostřejší obraz bez chvění řádek.

## Active Control + světelný senzor

Systém Active Control je jedinečný a inteligentní způsob optimalizace kvality obrazu měřením a analyzováním přichozícího signálu pro automatické úpravy nastavení kvality obrazu. Využívá světelný senzor pro přizpůsobení obrazového jasu podmínkám osvětlení v místnosti.

## Virtual Dolby Surround

Virtual Dolby Surround je technologie zpracování zvuku pro dokonalejší prostorové zvukové efekty. Vytvoří stejný dojem jako systém Dolby Pro Logic bez přídavných zadních reproduktorů. Budete zcela vtaheni do děje na televizní obrazovce.

## vstup pro počítač

Díky vstupu pro počítač můžete připojit televizor k počítači a používat televizor jako počítačový monitor.

## funkce Picture in Graphics

Picture-in-Graphics představuje malé okno v hlavním obrazu, které umožňuje sledovat data/obrázky na hlavní televizní obrazovce. Tím umožňuje současně sledovat data/obrázky a televizi.

## Současné zobrazení 2 stránek teletextu

Dvoustránkový teletext umožňuje současně zobrazení dvou teletextových stran vedle sebe

## Teletext Smart Text pro 10 stránek

Teletext je běžně dostupný systém přenášející většinou vysílacích společností. 10stránkový inteligentní text poskytuje mimořádně rychlý přístup k informacím při změně stránek.



Datum vydání 2023-07-15

Verze: 15.0.16

EAN: 87 10895 81865 0

© 2023 Koninklijke Philips N.V.  
Všechna práva vyhrazena.

Údaje mohou být změněny bez předchozího varování.  
Ochranné známky jsou majetkem Koninklijke Philips N.V. nebo jejich příslušných vlastníků.

[www.philips.com](http://www.philips.com)