

Philips 5000 series  
Kombination aus  
kabelloser Tastatur und  
Maus

2,4 GHz, kabellos  
Abnehmbare Handstütze  
Flaches Profil  
Bis zu 3.200 DPI (einstellbar)



SPT6507B

## Leistung trifft auf Komfort

Arbeiten Sie mit dieser Kombination aus Tastatur und Maus komfortabel und produktiv. Mit der abnehmbaren Handballenstütze, der ergonomischen Maus und der schnellen (2,4 G) Wireless-Verbindung können Sie entspannt tippen und ohne Kabel arbeiten.

### **Fortschrittliche Technologie für optimale Leistung**

- Bis zu 3.200 DPI

### **Kabelloser Komfort**

- Kabellose 2,4-GHz-Verbindung für einen komplett kabelfreien Arbeitsplatz
- Intelligenter Energieverbrauch

### **Für noch mehr Komfort entwickelt**

- Ergonomische Handballenauflage für zusätzlichen Komfort

### **Entwickelt für optimale Leistung**

- Praktische Multimedia-Shortcuts
- Flache Tasten sind schnell und sehen elegant aus

# PHILIPS

Kombination aus kabelloser Tastatur und Maus  
2,4 GHz, kabellos Abnehmbare Handstütze, Flaches Profil, Bis zu 3.200 DPI (einstellbar)

SPT6507B/00

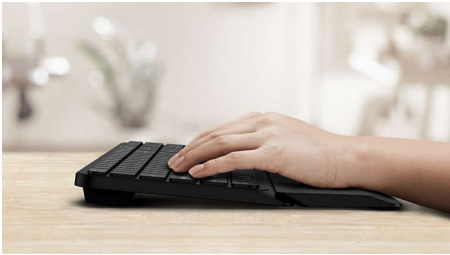
## Besonderheiten

### Kabellose Verbindung mit 2,4 G



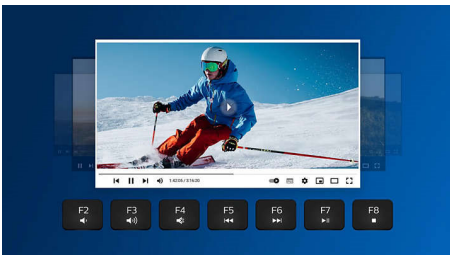
Bändigen Sie das Kabel-Chaos Ihres Computers. Für jede Tastatur/Maus, die mit dieser Funktion ausgestattet ist, können Sie das Zubehör über eine schnelle 2,4 Hz-Wireless-Verbindung an einen beliebigen PC anschließen. Dank der einfachen Einrichtung und des schlanken Designs des Zubehörs bleibt Ihr Arbeitsplatz kabelfrei und aufgeräumt.

### Ergonomische Handballenauflage



Die Handballenauflage ermöglicht es Ihnen, Ihre Hände bequem auf der Tastatur zu positionieren, und bietet eine angenehme Position, um Ihre Handflächen abzulegen, wenn Sie gerade nicht tippen.

### Multimedia-Shortcuts



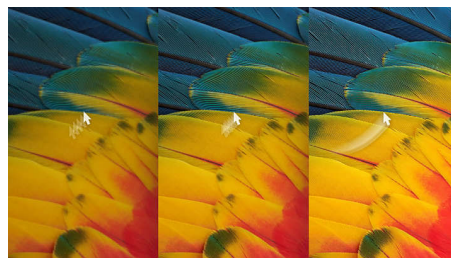
Mit diesen Multimedia-Shortcuts können Sie ganz einfach per Mausclick zwischen Musik, Lautstärke oder Videowiedergabe wechseln.

### Intelligenter Energieverbrauch



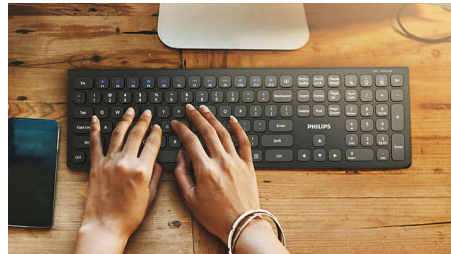
Mit der intelligenten Energiesparfunktion kann diese Maus-Tastatur-Kombination in den Stand-by-Modus wechseln und somit Energie sparen, wenn sie nicht in Gebrauch sind.

### Bis zu 3.200 DPI



Diese Maus ermöglicht ein präzises Tracking in den 5 Stufen 800/1.200/1.600/2.400/3.200. Bis zu 3.200 DPI für eine verbesserte Gleitfähigkeit und Genauigkeit.

### Flache Tasten



Die Tasten mit flachem Profil sorgen für einen eleganten Look und reagieren schnell beim Tippen.

## Daten

### Betriebssystem/Systemanforderungen

- Systemanforderungen: Microsoft Windows 7, Windows 8, Windows 10 oder höher; Linux V1.24 und höher; macOS 10.5 und höher;

### Abmessungen

- Abmessungen (L x B x H): Tastatur: 433 x 196 x 22 mm; Maus: 117 x 75 x 39 mm
- Gewicht: Tastatur: 739 g; Maus: 97 g

### Technische Daten

- Anschlüsse: 2,4 GHz, kabellos
- Produkttyp: Kombination aus kabelloser Tastatur und Maus
- Tasten: 110 Tasten
- Handtyp: Maus für Rechtshänder
- Material der Vorderseite der Tastatur: Vorderseite aus Kunststoff
- Maus mit präzisiertem optischen Sensor: 800, 1.200 (Standard), 1.600, 2.400, 3.200 DPI



Ausstellungsdatum  
2024-04-24

Version: 8.1.2

EAN: 87 12581 77897 2

© 2024 Koninklijke Philips N.V.  
Alle Rechte vorbehalten.

Technische Daten können ohne vorherige Ankündigung geändert werden. Die Marken sind Eigentum von Koninklijke Philips N.V. oder der jeweiligen Firmen.

[www.philips.com](http://www.philips.com)