

Philips  
Monitor LCD cu  
tehnologie SoftBlue

## S Line

22 (diagonală de 21,5"/54,6 cm)  
1920 x 1080 (Full HD)

223S7EHMB



# Caracteristici fiabile și esențiale

care asigură eficiența activității sale

Monitorul nostru S Line oferă eficiență profesională. Afișajul IPS extralat cu tehnologie SoftBlue este excelent pentru productivitate, fără a-ți solicita ochii. Afișajul fără ramă, reglabil pe înălțime, permite alinierea mai multor monitoare pentru o vizualizare extinsă.

### Performanță excepțională

- Presetări SmartImage pentru setări de imagine ușor de optimizat
- Tehnologie IPS pentru culori bogate și unghiuri de vizualizare largi
- Afișaj 16:9 Full HD pentru imagini clare și detaliate
- Afișaj cu margine îngustă pentru un aspect optim

### Caracteristici pentru modul în care lucrezi

- Boxe stereo integrate pentru multimedia
- HDMI asigură conectivitatea digitală universală

### Proiectat pentru productivitate confortabilă

- Înălțime mică între ramă și masă pentru confort maxim la citire
- SmartErgoBase permite reglări ergonomice simple
- Mod EasyRead pentru o experiență similară cititului de pe hârtie
- Tehnologia SoftBlue protejează ochii și menține culoarea
- Oboseala ochilor redusă cu tehnologia fără scintilații

# PHILIPS

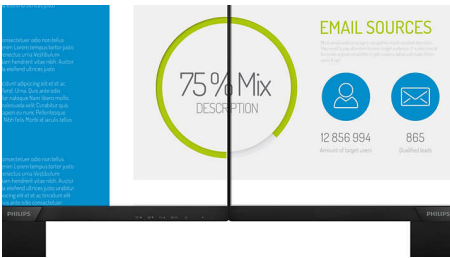
# Repere

## Tehnologie IPS



Afișajele IPS utilizează o tehnologie avansată care oferă unghiuri extralarge de vizionare, de 178/178 de grade, făcând posibilă vizualizarea afișajului din aproape orice unghi – chiar și în modul de pivotare cu 90 de grade! Spre deosebire de panourile TN standard, afișajele IPS oferă imagini remarcabil de clare în culori vii, ceea ce le face ideale nu numai pentru vizualizarea de fotografii, vizionarea de filme și navigarea pe web, dar și pentru aplicații profesionale care necesită un nivel înalt de acuratețe a culorilor și luminozitate uniformă în orice moment.

## Margine extrem de îngustă



Noile afișaje Philips dispun de margini extrem de înguste permițând distrageri minime și dimensiunea de vizionare maxim posibilă. Special conceput pentru configurarea tip cadre sau cu multi-afișaj, cum ar fi jocurile, designul grafic și aplicațiile profesionale, afișajul extrem de îngust îți dă sentimentul că utilizezi un singur ecran mare.

## Afișaj 16:9 Full HD



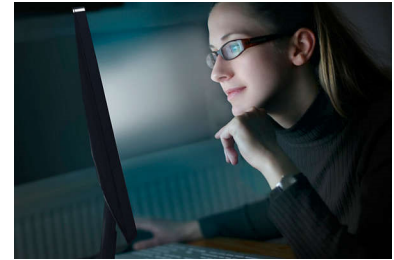
Calitatea imaginii contează. Afișajele obișnuite oferă calitate, dar îți dorești mai mult. Acest afișaj are rezoluție Full HD 1920 x 1080. Cu Full HD pentru detalii clare îmbinate cu luminozitate mare, contrast incredibil și culori realiste care compun o imagine reală.

## SmartImage



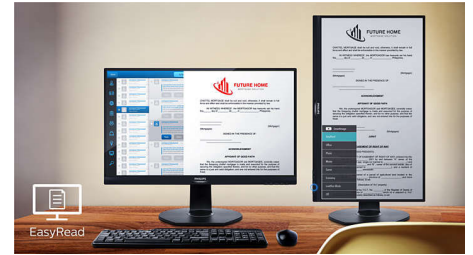
SmartImage este o tehnologie exclusivă Philips de vârf care analizează conținutul afișat pe ecran și oferă o performanță de afișare optimizată. Această interfață accesibilă îți permite să selectezi diferite moduri, precum Birou, Fotografie, Film, Joc, Economic etc., pentru a se potrivi aplicației utilizate. În funcție de modul selectat, SmartImage optimizează dinamic contrastul, saturația culorilor și claritatea imaginilor statice și video pentru performanțe de afișare de excepție. Opțiunea modului Economic asigură economii importante de energie. Totul în timp real, prin apăsarea unui singur buton!

## Tehnologia SoftBlue



Tehnologia cu LED SoftBlue utilizează o tehnologie inteligentă pentru a reduce lumina albastră dăunătoare cu lungime de undă redusă, fără a afecta culorile sau imaginea afișată. Organizații de testare internaționale, precum TUV Rheinland, atestă faptul că tehnologia cu LED SoftBlue reduce lumina albastră dăunătoare.

## Mod EasyRead



Mod EasyRead pentru o experiență similară cititului de pe hârtie

## Tehnologie fără scintilații



Datorită modului în care luminozitatea este controlată în ecranele cu LED-uri și iluminare de fundal, unii utilizatori experimentează scintilații pe ecranele lor, ceea ce cauzează oboseala ochilor. Tehnologia fără scintilații de la Philips aplică o nouă soluție pentru a regla luminozitatea și a reduce și mai mult scintilațiile pentru o vizualizare mai confortabilă.



# Specificații

## Conectivitate

- Intrare semnal: VGA (analogic), HDMI 1.4
- Intrare sincronizare: Sincronizare separată, Sincronizare la verde
- Intrare/ieșire audio: Intrare audio PC, Ieșire căști

## Imagine/Ecran

- Dimensiune ecran: 21,5 inch / 54,6 cm
- Raport lungime/lățime: 16:9
- Tip de ecran LCD: Tehnologie IPS
- Tip de iluminare de fundal: Sistem W-LED
- Dimensiune pixel: 0,248 x 0,248 mm
- Rezoluție optimă: 1920 x 1080 la 60 Hz
- Luminozitate: 250 cd/m<sup>2</sup>
- Culori afișaj: 16,7 m
- Raport de contrast (nominal): 1.000:1
- SmartContrast: 20.000.000:1
- Timp de răspuns (nominal): 5 ms (gri-la-gri)\*
- Unghi de vizualizare: 178° (O) / 178° (V), la C/R &gt; 10
- Îmbunătățiri ale imaginii: SmartImage
- Zonă vizualizare efectivă: 476,1 (H) x 267,8 (V)
- Frecvență de scanare: 30 - 83 kHz (H) / 56 - 76 Hz (V)
- sRGB
- SoftBlue
- Fără scintilații
- Densitate pixeli: 102 PPI
- EasyRead

## Confort

- Difuzoare încorporate: 2 W x 2
- Compatibilitate Plug & Play: DDC/CI, Mac OS X, sRGB, Windows 10 / 8.1 / 8 / 7
- Confort utilizator: SmartImage, Intrare, Volum, Meniu, Activare/Dezactivare
- Limbi OSD: Portugheză braziliană, Cehă, Olandeză, Engleză, Finlandeză, Franceză, Germană, Greacă, Maghiară, Italiană, Japoneză, Coreeană, Poloneză, Portugheză, Rusă, Chineză simplificată, Spaniolă, Suedeză, Chineză tradițională, Turcă, Ucraineană
- Alte avantaje: Blocare Kensington, Suport VESA (100x100 mm)
- Software de control: SmartControl

## Suport

- Ajustare pe înălțime: 130 mm
- Pivotare: 90°
- Rotire: -175/+175 grad
- Înclinare: -5/25 grad

## Alimentare

- Mod ECO: 9,5 W (nominal)
- Sursă de alimentare: 100-240 V c.a., 50-60 Hz,

## Încorporat

- Mod Oprit: <0,3 W (tipic)
- Mod pornit: 13,52 W (nominală) (metoda de testare EnergyStar)
- Mod Standby: <0,5 W (nominal)
- Indicator LED de funcționare: Funcționare - alb, Mod standby - alb (intermitent)
- Clasă de etichetare energetică: E

## Dimensiuni

- Produs cu suport (mm): 490 x 455 x 202 mm
- Ambalaj în mm (l x H x A): 552 x 420 x 194 mm
- Produs fără suport (mm): 490 x 296 x 45 mm

## Greutate

- Produs cu ambalaj (kg): 6,56 kg
- Produs cu suport (kg): 4,51 kg
- Produs fără suport (kg): 2,63 kg

## Condiții de funcționare

- Altitudine: Funcționare: +12.000 ft (3.658 m), nefuncționare: +40.000 ft (12.192 m)
- Interval temperatură (operare): între 0 °C și 40 °C
- Umiditate relativă: 20 %-80 %
- Interval temperatură (depozitare): între -20° și 60 °C
- MTBF (demonstrat): 70.000 ore (fără iluminare de fundal)

## Durabilitate

- Date ecologice și energetice: EnergyStar 8.0, EPEAT\*, Certificat TCO, RoHS
- Material de ambalare reciclabil: 100 %
- Substanțe specifice: Carcasă fără PVC/BFR, Fără mercur

## Conformitate și standarde

- Reglementări și standarde: Siglă CE, FCC, clasa B, SEMKO, cETLus, CU-EAC, EPA, WEEE, UCRAINEANĂ, ICES-003, TUV/ISO9241-307, PSB, CECP, Cert. TIV - lumină albastră redusă

## Carcasă

- Finalizare: Textură
- Picior: Negru
- Ramă față: Negru
- Capac spate: Negru

## Ce este în cutie?

- Cabluri: Cablu D-Sub, cablu HDMI, cablu audio, cablu de alimentare
- Monitor cu suport
- Documentație utilizator



Data apariției 2024-04-16

Versiune: 8.1.1

EAN: 87 12581 74436 6

© 2024 Koninklijke Philips N.V.  
Toate drepturile rezervate.

Specificațiile pot fi modificate fără preaviz. Mărcile comerciale sunt proprietatea Koninklijke Philips N.V. sau a deținătorilor lor legali.

[www.philips.com](http://www.philips.com)

\* Marcajul cuvântului/marca comercială „IPS” și brevetele și tehnologiile conexe reprezintă proprietatea deținătorilor respectivi.  
\* Timpul de răspuns este egal cu SmartResponse  
\* Evaluarea EPEAT este valabilă numai unde Philips înregistrează produsul. Accesează <https://www.epeat.net/> pentru statutul de înregistrare din țara ta.