

Philips  
LCD 顯示器設有 SoftBlue  
技術

**S 系列**  
22 (可視尺寸 21.5 吋 / 54.6 厘米)  
全高清 (1920 x 1080)

**221S6EHAB**



## 必需的功能和高效性能

### 提高生產效率

這款專為您而設的全新 Philips 顯示器配備全新 SoftBlue LED 技術，帶來更悅目，豐富多彩的畫面，極大地提升工作效率。

#### 出色性能

- 不閃爍技術減少雙眼疲勞
- IPS LED 寬闊技術提供圖像及顏色的精確度
- SmartContrast 20000000:1 帶來無比豐盈的黑色細節
- SoftBlue 技術保護眼睛，同時維持色彩
- SmartImage 預設提供簡易優化圖像設定

#### 可持續環保設計

- SmartPower：最高可節省 50% 的電力
- 零水銀含量

#### 輕易體驗

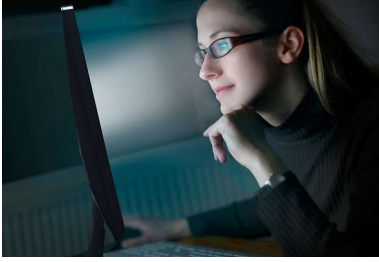
- HDMI 可用於通用數碼連接
- 多媒體專用內置立體聲喇叭

# PHILIPS

LCD 顯示器設有 SoftBlue 技術  
S 系列 22 (可視尺寸 21.5 吋 / 54.6 厘米), 全高清 (1920 x 1080)

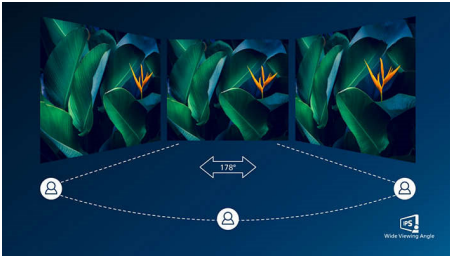
## 產品特點

### SoftBlue 技術



SoftBlue LED 技術運用智能技術減少有害的短波藍光，同時不影響顯示屏的顏色或影像。SoftBlue LED 技術獲國際測試機構 TUV Rheinland 認證，證明可減少有害藍光。

### IPS 技術



IPS 顯示器採用進階技術，呈現 178/178 度特寬闊的可視角度，讓您幾乎從任何角度，均可觀看顯示器。IPS 顯示器與標準 TN 屏幕不同，能夠以自然逼真的色彩帶來清脆細膩的圖像，不但適合觀看相片、電影及網絡瀏覽，同時適合用於時刻需要色彩準確度及平穩亮度的專業應用。

### 不閃爍技術



由於亮度由 LED 背光螢幕操控，部份用戶會於螢幕體驗閃爍，造成雙眼疲勞。Philips

不閃爍技術採用新方案調節亮度及減少閃爍，讓您享受更舒適的視覺效果。

### SmartImage



SmartImage 為 Philips 獨創的尖端科技，能夠分析屏幕播放的內容並提供最佳的顯示效能。簡單易用的介面允許您選擇各種模式，如辦公、相片、影片、經濟等，以配合所使用的應用程式。SmartImage 能根據您的選擇，有效優化影像和影片的對比度、色彩飽和度及清晰度，以達到最佳的顯示效能。經濟模式可以為您節省大量電力。只要按一下按鈕即可馬上享受！

### SmartContrast 對比度 2000000:1



您希望 LCD 平面顯示器也可播放最高對比以及最鮮明的影像。Philips 的進階影像處理技術結合獨有的背景燈極致光暗調節科技，能帶來更生動的影像。SmartContrast 可以在提升對比度中保存完美之黑色層次，將暗色陰影以及色彩完全準確的演繹出來，製造亮麗、栩栩如生、高對比及顏色鮮明的畫面。

221S6EHAB/69

### 內置立體聲喇叭



顯示裝置中內置一對高品質立體聲喇叭。根據型號及設計的不同，喇叭可能是出現在顯示裝置前端，也可能採用收藏在顯示裝置底部、頂部、後端的隱藏式設計。

### 支援 HDMI



支援 HDMI 的裝置配備所有必要硬件，可使用高解像度多媒體介面 (HDMI) 輸入，透過一條 HDMI 電線便可從電腦或任何 AV 裝置 (包括機頂盒、DVD 機、A/V 接收器以及視像攝影機) 傳送所有高質素數碼音訊和視訊。

### SmartPower

SmartPower 為一種人工智能技術，可以動態分析屏幕影像，從而節省電力。背光強度可由系統自動控制及預設，減少高達 50% 的能耗，進而節省能源費用。

### 零水銀含量

Philips LED 背光顯示器不含水銀 (水銀為毒性最強的自然界元素之一，可嚴重影響人類和動物健康)。降低了裝置在整個使用週期中 (從製造到丟棄) 對環境造成的影響。



# 規格

## 連接

- 訊號輸入: DVI-D (數碼, HDCP), VGA (類比), HDMI (HDCP)
- 同步輸入: 分離同步, 綠色同步
- 音訊 (輸入 / 輸出): 電腦音訊輸入, 耳機輸出

## 影像 / 顯示

- 面板尺寸: 21.5 吋 / 54.6 厘米
- 螢幕比例: 16:9
- LCD 面板類型: IPS 技術
- 背光類型: W-LED 系統
- 像素點距: 0.248 x 0.248 毫米
- 最佳解像度: 1920 x 1080 @ 60Hz
- 亮度: 250 cd/m<sup>2</sup>
- 顯示色彩: 16.7 百萬
- 對比率 (一般): 1000:1
- SmartContrast: 20,000,000:1
- 響應時間 (常規): 5 毫秒 (灰色至灰色) \*
- 可視角度: 178° (H) / 178° (V), @ C/R > 10
- 影像增強功能: SmartImage
- 有效可視範圍: 476.6 (H) x 268.1 (V)
- 掃描頻率: 30 - 83 kHz (H) / 56 - 76 Hz (V)
- sRGB: 是
- SoftBlue: 是
- 像素密度: 102 PPI

## 舒適

- 內置喇叭: 2 瓦 x 2
- 一插即用兼容性: DDC/CI, Mac OS X, sRGB, Windows 10 / 8.1 / 8 / 7
- 方便使用者: SmartImage, 音量, SmartPower, 功能表, 電源開啟 / 關閉
- OSD 語言: 巴西葡萄牙文, 捷克文, 荷蘭文, 英文, 芬蘭文, 法文, 德文, 希臘文, 意大利文, 日文, 韓文, 光, 葡萄牙文, 俄語, 簡體中文, 西班牙文, 瑞典文, 繁體中文, 土耳其文, 烏克蘭文
- 其他便捷功能: Kensington 鎖, VESA 支架 (100x100 毫米)
- 控制軟件: SmartControl

## 直立

- 傾斜度: -5/20 度

## 電源

- ECO 模式: 13.4 瓦 (典型值)

- 電源: 內置, 100-240VAC, 50-60Hz
- 關閉模式: <0.2 瓦 (典型值)
- 開啟模式: 14.4 瓦 (典型值) (能源之星 7.0 測試方法)
- 備用模式: <0.3 瓦 (典型值)
- 電源 LED 指示燈: 操作 - 白色, 備用模式 - 白色 (閃爍)

## 尺寸

- 產品 (含支架) (毫米): 511 x 396 x 200 毫米
- 包裝 (毫米) (寬 x 高 x 厚): 560 x 437 x 138 毫米
- 產品 (不含支架) (毫米): 511 x 319 x 52 毫米

## 重量

- 產品 (含包裝) (千克): 5.12 千克
- 產品 (含支架) (千克): 3.40 千克
- 產品 (不含支架) (千克): 3.00 千克

## 操作情況

- 地勢高度: 正常運作: +12,000 呎 (3,658 米)、不能運作: +40,000 呎 (12,192 米)
- 溫度範圍 (操作): 0° C 至 40° C ° C
- MTBF: 70,000 小時 (不包括背光) 小時
- 相對濕度: 20%-80 %
- 溫度範圍 (儲藏): -20° C 至 60° C ° C

## 持續性

- 環境與能源: EnergyStar 7.0, RoHS
- 可回收包裝材料: 100 %
- 指定物質: 無 PVC / BFR 的外殼, 無水銀
- 可回收物料: 25%

## 合規性和標準

- 法令認可: EPA, PSB, TCO Certified, PSE, VCCI, WEEE

## 外殼

- 飾面: 紋理
- 底部: 黑色
- 前邊框: 黑色
- 後蓋: 黑色



出版日期 2024-03-28

版本: 3.0.1

EAN: 87 12581 74188 4

© 2024 Koninklijke Philips N.V.  
版權所有。

規格若有變更恕不另行通知。商標為 Koninklijke Philips N.V. 或其個別所有者的財產。

[www.philips.com](http://www.philips.com)

\*「IPS」文字標記 / 商標和相關技術專利為其個別所有者所有。  
\* 智能響應時間值即響應時間值