

Philips  
Monitor LCD

### Linha E

22 (21,5"/54,6 cm diag.)  
Full HD (1920 x 1080)

227E7QDSB



## Cores vivas, detalhes nítidos

num design elegante

Este brilhante ecrã de ângulo amplo oferece cores vivas e detalhes nítidos num design inspirado na elegância para uma aparência leve e fresca em qualquer casa ou escritório.

#### Design elegante

- Design elegante e fino que complementa a decoração da sua casa
- Botão de seleção de menu EasySelect para acesso rápido ao menu no ecrã
- Ecrã de moldura fina sem margens para criar um visual perfeito

#### Excelente qualidade de imagem

- SmartImage Lite para definições de imagem optimizadas simples
- SmartContrast para detalhes com níveis de pretos profundos
- Ecrã 16:9 Full HD para imagens nítidas e detalhadas
- Menos cansaço ocular com tecnologia sem cintilação
- O ecrã AH-IPS apresenta imagens extraordinárias com ângulos de visualização amplos

#### Experiência multimédia envolvente

- Tecnologia MHL para desfrutar de conteúdos móveis num ecrã de grandes dimensões

#### Mais ecológico, todos os dias

- Ecrã ecológico sem mercúrio
- Baixo consumo de energia poupança na eletricidade

# PHILIPS

# Destaques

## Tecnologia AH-IPS



Os ecrãs AH-IPS utilizam uma tecnologia avançada que lhe proporciona ângulos de visualização extra amplos de 178/178 graus, permitindo ver o ecrã a partir de praticamente qualquer ângulo. Ao contrário dos painéis TN padrão, os ecrãs AH-IPS fornecem-lhe imagens incrivelmente nítidas com cores vivas, sendo ideais para fotografias, filmes e navegação na Internet, mas também para aplicações profissionais, que exigem precisão das cores e luminosidade uniforme a todas as alturas.

## Ecrã 16:9 Full HD



A qualidade de imagem é importante. Os ecrãs comuns fornecem qualidade, mas você espera mais. Este ecrã dispõe de uma resolução Full HD melhorada de 1920 x 1080. Com Full HD para detalhes nítidos combinados com uma alta luminosidade, um contraste incrível e cores autênticas para poder esperar uma imagem realista.

## Tecnologia sem cintilação



Devido à forma como o brilho é controlado nos ecrãs com retroiluminação LED, alguns utilizadores experienciam cintilação nos seus ecrãs, o que provoca cansaço ocular. A tecnologia sem cintilação da Philips aplica uma nova solução para regular o brilho e reduzir a cintilação para uma visualização mais confortável.

## SmartContrast



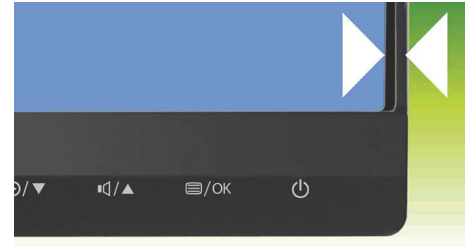
SmartContrast é uma tecnologia da Philips que analisa os conteúdos que está a visualizar, esta ajusta automaticamente as cores e controla a intensidade da retroiluminação para realçar dinamicamente o contraste para obter as melhores imagens e vídeos digitais ou para jogos onde são apresentados tons escuros. Quando está selecionado o modo de poupança de energia, o contraste é regulado e a retroiluminação é ajustada com precisão para uma apresentação perfeita das aplicações diárias do escritório e para um baixo consumo de energia.

## SmartImage Lite

SmartImage Lite é uma tecnologia exclusiva e de vanguarda da Philips, que analisa o conteúdo

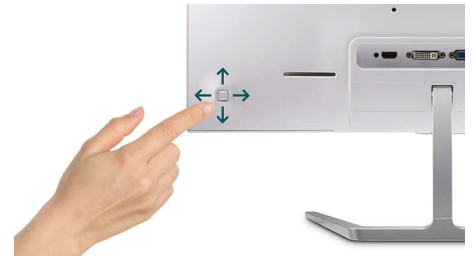
apresentado no ecrã. Com base no cenário que selecionar, a SmartImage Lite melhora de forma dinâmica o contraste, a saturação das cores e a nitidez de imagens e vídeos para garantir um excelente desempenho do ecrã. Tudo isto em tempo real com um simples toque num botão.

## Moldura extremamente estreita



Os novos ecrãs Philips apresentam uma moldura ultra fina que permite distrações mínimas e um tamanho de visualização máximo. Especialmente adequado para configurações em vários ecrãs ou em mosaico, como em jogos, desenho gráfico e aplicações profissionais, o ecrã de moldura ultra fina dá-lhe a sensação de estar a utilizar um único ecrã grande.

## Botão de seleção de menu EasySelect



O botão de seleção de menu EasySelect posicionado de forma discreta permite-lhe efetuar ajustes rápidos e simples às definições do monitor no menu apresentado no ecrã.

## Design esguio

Design elegante e fino que complementa a decoração da sua casa



# Especificações

## Conetividade

- Entrada de sinal: VGA (analógico), DVI-D (HDCP digital), MHL-HDMI (digital, HDCP)
- Entrada de sincronização: Sincronização separada, Sincronização no verde
- Áudio (entrada/saída): Saída áudio HDMI

## 2 colunas frequências médias e altas 10 W, subwoofer 30 W

- Tamanho do painel: 21,5 polegadas / 54,6 cm
- Rácio de visualização: 16:9
- Tipo de painel LCD: LCD AH-IPS
- Tipo de retroiluminação: Sistema W-LED
- Espaçamento de píxeis: 0,248 x 0,248 mm
- Ótima resolução: 1920 x 1080 @ 60 Hz
- Luminosidade: 250 cd/m<sup>2</sup>
- Cores do ecrã: 16,7 milhões
- Rácio de contraste (típico): 1000:1
- SmartContrast: 20 000 000:1
- Tempo de resposta (típico): 14 (cinzento a cinzento) ms
- Ângulo de visualização: 178° (H) / 178° (V), a C/R &gt; 10
- Melhoramento de imagem: SmartImage Lite
- Área de visualização efetiva: 476,06 (H) x 267,79 (V)
- Frequência de varrimento: 30 -83 kHz (H) / 56 - 76 Hz (V)
- sRGB
- SmartResponse (típica): 5 ms (cinzento a cinzento)
- MHL: 1080p @ 30 Hz
- Sem cintilação

## Conveniência

- Compatibilidade Plug & Play: DDC/CI, Mac OS X, sRGB, Windows 8.1 / 8 / 7
- Funcionalidades para o utilizador: Ligar/desligar, Menu, Volume (saída áudio HDMI), Entrada, SmartImage Lite
- Idiomas do OSD: Português do Brasil, Checo, Holandês, Inglês, Finlandês, Francês, Alemão, Grego, Húngaro, Italiano, Japonês, Coreano, Polaco, Português, Russo, Chinês Simplificado, Espanhol, Sueco, Chinês Tradicional, Turco, Ucrainiano
- Outras funcionalidades: Bloqueio Kensington, Suporte VESA (100x100 mm)

## Suporte

- Inclinação: -5/20 graus

## Alimentação elétrica

- Alimentação elétrica: Externa, 100-240 V CA, 50-60 Hz
- Modo desligado: 0,3 W (típ.)
- Modo ligado: 17,04 W (típ.) (método de teste EnergyStar 6.0)
- Modo de espera: 0,5 W (típ.)
- Indicador LED de energia: Funcionamento - branco, Modo de espera - branco (intermitente)

## Dimensões

- Produto com suporte (mm): 499 x 398 x 213 mm
- Embalagem em mm (LxAxP): 567 x 455 x 124 mm
- Produto sem suporte (mm): 499 x 306 x 50 mm

## Peso

- Produto com embalagem (kg): 4,85 kg
- Produto com suporte (kg): 2,96 kg
- Produto sem suporte (kg): 2,71 kg

## Condições de funcionamento

- Altitude: Ligado: +12 000 pés (3658 m), Desligado: +40 000 pés (12 192 m)
- Limite de temperaturas (funcionamento): 0 °C a 40 °C °C
- MTBF: 50 000 (excluindo retroiluminação) hora(s)
- Humidade relativa: 20%-80 %
- Limite de temperaturas (armazenamento): -20 °C a 60 °C °C

## Sustentabilidade

- Ecologia e energia: EnergyStar 6.0, ROHS, Sem mercúrio
- Embalagem em material reciclável: 100 %

## Conformidade e normas

- Aprovações regulamentares: Marcação CE, FCC Classe B, VCCI, C-Tick, CECP, CU, SASO, KUCAS, cETLus, TUV/ISO9241-307, EPA, REEE, PSB, Certificação TCO

## Caixa

- Cor: Preto
- Terminar: Brilhante



Data de publicação  
2024-04-27

Versão: 2.0.1

EAN: 87 12581 73949 2

© 2024 Koninklijke Philips N.V.  
Todos os direitos reservados.

Todas as especificações estão sujeitas a alterações sem aviso prévio. As marcas comerciais são propriedade de Koninklijke Philips N.V. ou dos respectivos detentores.

[www.philips.com](http://www.philips.com)

- \* Este ecrã Philips está certificado para MHL. No entanto, se o seu dispositivo MHL não se ligar ou não funcionar correctamente, verifique as FAQ do dispositivo MHL ou contacto o fornecedor directamente para obter mais informações. A política do fabricante do seu dispositivo pode requerer a aquisição do cabo MHL ou de um adaptador específico dessa marca para funcionar
- \* Requer um dispositivo móvel opcional certificado para MHL e um cabo MHL. (Não incluídos) Consulte o seu fornecedor do dispositivo MHL para se informar sobre a compatibilidade.
- \* A poupança de energia no modo de espera/desligado de ErP não é aplicável à funcionalidade de carregamento MHL
- \* A lista completa de produtos compatíveis com MHL pode ser consultada em [www.mhlconsortium.org](http://www.mhlconsortium.org)
- \* O logótipo de texto/marca comercial "AH-IPS" e patentes relacionadas com estas tecnologias pertencem aos seus respectivos proprietários.
- \* O tempo de resposta inteligente é o valor ideal dos testes de GtG ou GtG (BW).