



Philips
LCD-näyttö

Näyttö kliniseen ympäristöön
21,5" (54,6 cm)

C221S3UCW

Helppokäyttöinen USB-näyttö

sopii erinomaisesti kliniseen ympäristöön

Tämä Philips USB -näyttö sopii liikkuvaan kliniseen ympäristöön, jossa verkkovirta ei aina ole käytettävissä. Videokuva voi katsella kiinnittämällä näytön USB-kaapelilla kannettavaan, virtalähteenä toimivaan tietokoneeseen.

Yksinkertaisesti järkevää

- Ei tarvetta virta- tai videojohdoille
- Virta ja videokuva yhdestä kannettavan tietokoneen USB 2.0 -liitännästä
- Todellinen Plug and Play
- Nopeasti päälle LED-tekniikan ansiosta

Kliiniseen ympäristöön

- Antimikrobinen kotelo ehkäisee bakteerien kasvua
- Muotoilu soveltuu hyvin kliniseen ympäristöön
- Turvallinen, lääketieteellisen tason virtalähde kuluttaa vähän virtaa

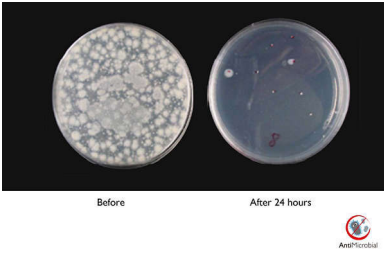
Ergonominen muotoilu

- 70 mm:n korkeudensäädön ansiosta istuma-asento on mukava
- Kallistuksen ja kiertonivelen avulla löydät sopivan katselukulman

PHILIPS

Kohokohdat

Antimikrobinen kotelo



Bakteerit ovat yhä suurempi maailmanlaajuinen ongelma sairaaloissa ja klinisissä ympäristöissä, sillä ne voivat aiheuttaa hengenvaarallisia tulehduksia. Philipsin kliniseen ympäristöön tarkoitettavat näytöt ovat vastaus tähän haasteeseen näytön kotelon sisältämän, JIS Z2801 -testin läpäisseen antibakteerisen lisäaineen ansiosta. Kotelon suojaokerros takaa hoitohenkilöiden ja potilaiden hyvinvoinnin, sillä se ehkäisee tavallisimpien mikrobien, kuten stafylokokkien, kolibakteerien ja Klebsiella pneumoniae -bakteerien, kasvua.

Lääketieteellisen tason virtalähde

Turvallisuus, hyvä suorituskyky ja luotettavuus ovat olennaisia vaatimuksia klinisessä ympäristössä. Sen vuoksi Philipsin kliniseen

ympäristöön tarkoitettavat näytöt on varustettu erityisellä lääketieteellisen tason virtalähteellä. Virtalähde on turvallisuutta ja suorituskykyä koskevan EN/IEC 60601-1 -standardin sekä lääketieteellisen tason sähkömagneettista yhteensopivuutta koskevan EN/IEC 60601-1-2 -standardin mukainen. Monissa maissa sairaalalaitteiden on täytettävä näiden standardien vaatimukset.

LED-tekniikka

Valkoiset LED-valot ovat puolijohdelaitteita, jotka syttyvät aina heti täyteen kirkkauteensa. LED-valot eivät sisällä elohopeaa, joten niiden kierrätys ja hävittäminen on ympäristöystävällistä. LED-valojen ansiosta LCD-taustavaloa voi hallita tarkasti, mikä takaa erinomaisen kontrastisuhteen. Lisäksi koko näytön tasainen kirkkaus parantaa värien toistotarkkuutta.

USB-virta, video

Philips USB -näyttö voi näyttää kuvia ja ottaa virtaa suoraan kannettavan tietokoneesi USB-porteista yhdellä USB-kaapelilla. Muita virta- tai videokaapeleita ei tarvita, kun kannettavasi ja

näyttösi on yhdistetty yksinkertaisella yhden kaapelin liitännällä, joka kuluttaa erittäin vähän virtaa.

70 mm:n korkeudensäätö

Philips Compact Ergo -näyttöteline sopii kaikille, koska se kallistuu, kääntyy ja säätyy korkeudeltaan jokaiselle sopivaksi, joten näytön katseleminen on miellyttävää ja työskentely tehokasta.

Näytön kallistus ja kiertonivel

Näytön telineessä olevan kallistus- ja kiertonivelmekanismien avulla näyttöä voi kiertää tai kallistaa eteen- tai taaksepäin.

Ei virta- tai videojohtoja

Ei tarvetta virta- tai videojohtoille

Todellinen Plug and Play

Todellinen Plug and Play

Kliniseen ympäristöön

Muotoilu soveltuu hyvin kliniseen ympäristöön



AntiMicrobial



SmartErgo
Base



LED



Full HD
1080p



UltraLow
Power

Tekniset tiedot

Kuva/näyttö

- Näytön koko: 21,5 tuumaa / 54,6 cm
- Kuvasuhde: 16:9
- LCD-paneeli: TFT-LCD (TN)
- Taustavalo: W-LED-järjestelmä
- Kuvapistetiheys: 0,248 x 0,248 mm
- Erinomainen tarkkuus: 1 920 x 1 080, 60 Hz
- Kirkkaus: 150 cd/m²
- Näyttövärit: 16,7 miljoonaa
- Kontrastisuhte (tav.): 1 000:1
- Vasteaika (tyypillinen): 5 ms
- Katselukulma: 160° (vaaka) / 150° (pysty), C/R >10
- Katselualue: 476,6 (V) x 268,1 (P)
- sRGB

Liitännät

- Videosignaalitulo: USB 2.0

Helppokäyttöisyys

- Plug & Play -yhteensopiva: Mac OS X, sRGB, Windows 8/7/Vista
- Näyttökielet: englanti, ranska, saksa, italia, portugali, venäjä, kiina (yksinkertaistettu), espanja
- Muut käyttömukavuusominaisuudet: Kensington-lukko, VESA-kiinnitys (100 x 100 mm)

Teline

- Korkeudensäätö: enintään 70 mm
- Kiertonivel: -65/65 astetta
- Kallistuma: -5/20 astetta

Virta

- Virtalähde: USB 2.0 -portti
- Sammutettuna: 0 W
- Käynnissä: 10,3 W (tyypillinen)
- Valmiustilassa: 0,3 W (tav.)
- Virran merkkivalo: Käyttö – valkoinen
- Ulkoisen virtalähde: 100-240 VAC, 50-60 Hz (lääketieteellinen sertifiointi: IEC60601-1 / EN60601-1)

Mitat

- Pakkaus millimetreinä (L x K x S): 565 x 461 x

131 mm

- Tuote ilman jalustaa (mm): 507 x 323 x 59 mm
- Tuote ja jalusta (korkeus enintään): 507 x 402 x 201 mm

Paino

- Tuote ja pakkaus (kg): 5,13 kg
- Tuote ja jalusta (kg): 3,85 kg
- Tuote ilman jalustaa (kg): 3,44 kg

Käyttöolosuhteet

- Korkeus merenpinnasta: Käyttö: 3 658 m, säilytys: 12 192 m
- Käyttölämpötila: 0 °C – 40 °C °C
- MTBF: 30 000 tuntia
- Suhteellinen kosteus: 20 % -80 %
- Varastointilämpötila: -20 °C – 60 °C °C

Antimikrobinen

- Antimikrobinen kotelo
- JISZ2801 Antimikrobinen kotelo

Kestävä kehitys

- Ympäristö ja energia: RoHS
- Kierrätettävä pakkausmateriaali: 100 %
- Eriyiset aineet: Ei sisällä PVC- eikä BFR-muovia, Ei sisällä elohopeaa

Standardit

- EMC: CE-hyväksytty, IEC/EN60601-1-2
- Ergonomiset/muut: JIS Z2801, WEEE
- Turvallisuus: CE-hyväksytty, IEC/EN60601-1

Kaappi

- Viimeistely: Kuvioitu
- Jalusta: Valkaisu
- Etureuna: Valkaisu
- Takaosa: Valkaisu

Pakkauksen sisältö:

- Johdot: USB, virta
- Näyttö ja teline
- Käyttöohjeet



Julkaisupäivä 2024-03-26

Versio: 3.0.1

EAN: 87 12581 68597 3

© 2024 Koninklijke Philips N.V.
Kaikki oikeudet pidätetään.

Tiedot voivat muuttua ilman erillistä ilmoitusta.
Tavaramerkit ovat Koninklijke Philips N.V:n tai omistajiensa omaisuutta.

www.philips.com

* Huomautus: Näyttöä ei ole sertifioitu käytettäväksi potilaiden läheisyydessä. Sen käyttäminen ensidiagnostiikassa on täysin sairaalan tai kliinisen toimijan vastuulla.