

Philips Signage Solutions
Monitor V-Line

47"

Luz de fundo Direct LED
Full HD
2.000 cd/m²



BDL4780VH

Visibilidade de imagem impressionante e imagens mais nítidas

Com monitor ultrabrilhante

Com este monitor de brilho intenso da Signage Solution, você desfrutará de todos os benefícios da conectividade moderna e das possibilidades de gerenciamento de conteúdo, além de contar com a garantia de que o gerenciamento remoto assegura o custo mais baixo da propriedade.

Ideal para todos os públicos

- LED Full HD para obtenção de imagens brilhantes com excelente contraste
- Projeta imagem com brilho super intenso mesmo à luz do dia

Soluções inovadoras para qualquer aplicativo de sinalização

- Conecte-se e controle seu conteúdo através da nuvem com HTML5
- Assista ao que quiser, quando quiser com o SmartPlayer
- Gerenciamento de conteúdo gratuito e fácil de usar com SmartCMS
- Inserção de OPS opcional para criar uma solução completa

Aumente o impacto de suas mensagens

- Gerencie e controle sua rede remotamente via SmartControl

Preocupe-se com você, seus negócios e seu público

- SmartPower para economia de energia
- Mantenha seu conteúdo em operação com FailOver

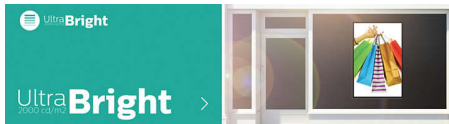
PHILIPS

Destaques

Tecnologia LED Full HD LED

A qualidade de imagem importa. Os monitores regulares proporcionam qualidade, mas você espera ainda mais. Imagine detalhes nítidos ao lado de brilho mais alto, contraste incrível e cores realistas para uma imagem fiel à realidade.

Brilho intenso - 2.000 nits



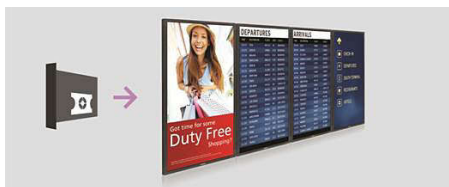
Desfrute de uma excelente experiência visual mesmo em áreas iluminadas por luz solar direta, graças ao painel de 2.000 nits. O brilho intenso oferece uma ampla gama de novas possibilidades de implementação, especialmente em locais com níveis altos de luz ambiente, fornecendo imagens claras e nítidas em todos os locais onde o brilho ambiente é um problema.

SmartControl



O SmartControl permite que você controle remotamente e gerencie sua rede de monitores usando RJ45 e RS232C. Ajuste facilmente todas as configurações de resolução, brilho, contraste e clonagem de suas configurações em toda a sua rede.

Inserção de OPS



Transforme seu monitor em uma solução de sinalização digital completa e crie uma rede de

monitores que é inteligente, segura e está conectada. O Open Pluggable Specification (OPS) é um slot padrão da indústria em que você pode adicionar um media player OPS padronizado. Essa solução sem cabo dá a você a capacidade de instalar, usar ou manter seu hardware sempre que precisar.

SmartBrowser



Conecte-se e controle seu conteúdo através da nuvem com o navegador integrado HTML5. Defina seu conteúdo de sinalização on-line e conecte com um monitor ou com sua rede completa. Basta conectar um cabo de rede RJ45 para ter conexão de rede, conectar o monitor ao endereço URL exclusivo e está tudo pronto para reproduzir conteúdo da nuvem.

SmartCMS



O sistema de gerenciamento de conteúdo gratuito e fácil de usar, que funciona exclusivamente com o Philips Signage, exibe soluções para gerenciar o conteúdo de sinalização digital. Com o SmartCMS, você pode criar e programar seu próprio conteúdo com mais de 24 horas, todos os dias. Basta criar sua rede, definir seu conteúdo, programar sua playlist e você está pronto para curtir!

FailOver



Manter o funcionamento do conteúdo é extremamente importante para aplicativos de demanda comercial. É improvável que ocorra problemas com o conteúdo, mas o FailOver o protege com a revolucionária tecnologia que realiza o backup do conteúdo na tela em casos de falha no media player. O FailOver é automático no primeiro sinal de falha. Basta selecionar uma conexão de entrada e uma conexão de FailOver e você estará pronto para proteção instantânea.

SmartPlayer



Transforme sua memória USB em dispositivo econômico de sinalização digital. Basta salvar o conteúdo (vídeo, áudio, imagens) em uma memória USB e conectá-la ao seu monitor. Crie sua playlist e programe seu conteúdo por meio do menu na tela e divirta-se com suas próprias playlists a qualquer hora e em qualquer lugar.

SmartPower



A intensidade da luz de fundo pode ser controlada e predefinida pelo sistema a fim de reduzir o consumo de energia em até 50%, o que economiza em custos de energia consideravelmente.

Especificações

Conectividade

- Saída de áudio: Áudio Esquerda/Direita (RCA), Conector da caixa de som externo
- Entr. de vídeo: DisplayPort (1.2), 2 entradas HDMI, DVI-D, VGA (D-Sub analógico), USB, Componente (BNC), Composto (BNC)
- Entrada de áudio: Plugue de 3,5 mm, Áudio Esquerda/Direita (RCA)
- Outras conexões: OPS, USB
- Saída de vídeo: DisplayPort, DVI-I, VGA (D-Sub analógico)
- Controle externo: RJ45, Plugue RS232C (entrada/saída) 2,5 mm, IR (entrada/saída) plugue de 3,5 mm

Imagem/tela

- Medida diagonal da tela (polegadas): 46.96 polegadas
- Prop. da imagem: 16:9
- Resolução de imagem: 1920 x 1080p
- Ótima resolução: 1920 x 1080 a 60 Hz
- Brilho: 2000 cd/m²
- Cores da tela: 1,07 bilhão de cores
- Proporção de contraste (típica): 1300:1
- Proporção de contraste dinâmico: 500.000:1
- Tempo de resposta (típico): 10 ms
- Ângulo de visão (horizontal): 178 grau
- Ângulo de visão (vertical): 178 grau
- Aprimoramento de imagens: 3/2 - 2/2 motion pull down, Desentrelaçamento de compensação de movimento, Progressive Scan, Reforço de contraste dinâmico
- DICOM: Clinical D-image

Conforto

- Posicionamento: Retrato, Paisagem
- Matriz entrelaçada: Até 10 x 10
- Funções de proteção de tela: Movimentação de pixels, redução de brilho
- Controle do teclado: Oculto, Pode ser bloqueado
- Circuito de sinal: DVI, VGA, RS232, DisplayPort, Loop-through infravermelho
- Funções de economia de energia: Smart Power
- Funções do controle de segurança: Controle de calor, Sensor de temperatura
- Controlável por rede: RJ45, RS232, Cartão OPS RS232, Um fio (HDMI-CEC)

Som

- Alto-falantes internos: 2 x 10 W

Lig/Desl

- Alimentação: 100 - 240 VCA, 50 - 60 Hz
- Consumo (com o aparelho ligado): 160 W (método de teste EnergyStar 6.0)
- Consumo de energia no modo de espera: $\leq 0,5W$

Resoluções de imagem compatíveis

- Formatos do computador: 1920 x 1200, 60 Hz, 1920 x 1080, 60 Hz, 1600 x 1200, 60 Hz, 1440 x 900, 60 Hz, 1366 x 768, 60 Hz, 1360 x 768, 60 Hz, 1280 x 1024, 60 Hz, 1280 x 800, 60 Hz, 1280 x 768, 60 Hz, 1024 x 768, 60 Hz, 800 x 600, 56, 60, 72, 75 Hz, 640 x 480, 60, 67, 72, 75 Hz
- Formatos de vídeo: 1080p, 50, 60 Hz, 1080i, 50, 60 Hz, 720p, 50, 60 Hz, 576i, 50 Hz, 576p, 50 Hz, 480p, 60 Hz, 480i, 60 Hz

Dimensões

- Largura do aparelho: 1076,20 mm
- Peso do produto: 24 kg
- Altura do aparelho: 620,59 mm
- Profundidade do aparelho: 132,10 mm
- Instalação em parede: 400 x 400 mm, M6
- Largura do bisel: 15,6 mm
- Peso do produto (lb): 52,9 lb

Condições de operação

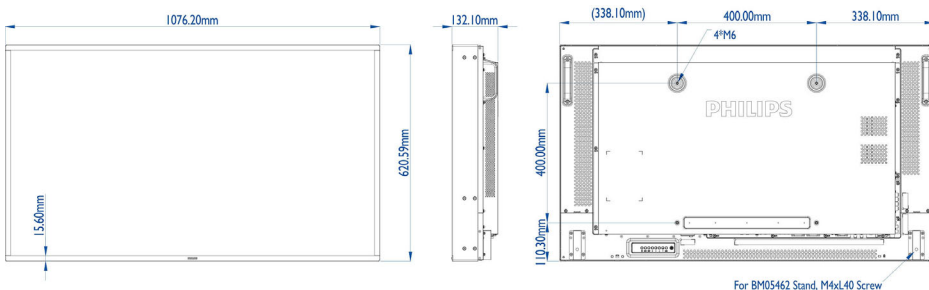
- Altitude: 0 ~ 3.000 m
- Faixa de temperatura (operação): 5 ~ 40 °C
- MTBF: 60.000 hora(s)
- Umidade relativa: 20 ~ 80 %
- Faixa de temperatura (armazenamento): -20 ~ 60 °C

Aplicações de multimídia

- Vídeo de reprodução USB: M2TS, M4V, MK3D, MKV, MP4, MPEG, MPG, MTS, TS, TTS, VOB, WMV
- Imagem de reprodução USB: BMP, GIF, JPEG, JPG
- Áudio de reprodução USB: AAC, AIF, AIFF, ASF, LPCM, M3U, M4A, MP3, MP4, WAV, WMA

Acessórios

- Acessórios inclusos: Controle remoto, Pilhas para controle remoto, Cabo de energia CA, Manual do usuário em CD-ROM, Guia de início rápido, Cabo RS232
- Acessórios opcionais: Receptor OPS HDBaseT (CRD25)
- Suporte: Opcional BM04642/BM02542



Data de emissão
2024-06-10

Versão: 2.0.2

EAN: 87 12581 73000 0

© 2024 Koninklijke Philips N.V.
Todos os direitos reservados.

As especificações estão sujeitas a alterações sem aviso prévio. As marcas registradas são de responsabilidade da Koninklijke Philips N.V. ou de seus representantes legais

www.philips.com