

Philips Brilliance  
Monitor LCD com  
tecnologia SoftBlue

### Linha P

24 (23,8"/60,5 cm diag.)  
1920 x 1080 (Full HD)

241P6EPJEB



## Desempenho brilhante a partir de todos os ângulos

com um ecrã IPS Full HD

Concebido para si, o novo monitor Brilliance da Philips está equipado com a nova tecnologia LED SoftBlue para fornecer imagens coloridas e brilhantes que não fadigam os olhos para uma produtividade máxima.

#### Desempenho brilhante

- Predefinições SmartImage para definições de imagem otimizadas simples
- Tecnologia IPS-ADS de visualização ampla para exatidão de imagens e cores

#### Concebido a pensar nas pessoas

- Altura reduzida da moldura à mesa para um conforto máximo de leitura
- A SmartErgoBase permite ajustes ergonómicos confortáveis
- Menos cansaço ocular com tecnologia sem cintilação
- Tecnologia SoftBlue suave para os olhos e mantém a cor

#### Design ecológico sustentável

- PowerSensor economiza até 80% dos custos de energia
- LightSensor para a luminosidade perfeita com o mínimo de energia

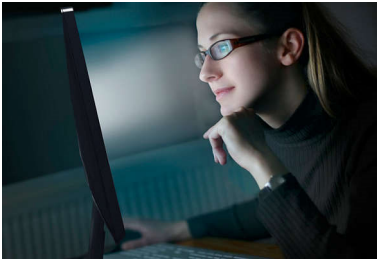
#### Fácil de experimentar

- Colunas estéreo incorporadas para conteúdo multimédia
- Hub USB 3.0 para acesso cómodo e carregamento rápido
- SmartConnect com HDMI, MHL, DisplayPort, DVI e VGA

# PHILIPS

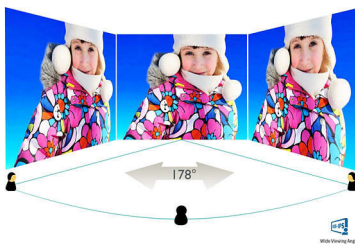
# Destaques

## Tecnologia SoftBlue



A tecnologia LED SoftBlue utiliza uma tecnologia inteligente para reduzir a luz azul de onda curta, que é prejudicial, sem afetar a cor ou imagem do ecrã. A organização internacional de teste TUV Rheinland certificou a tecnologia LED SoftBlue como capaz de reduzir a luz azul prejudicial.

## Tecnologia IPS-ADS



Os ecrãs IPS-ADS utilizam uma tecnologia avançada que lhe proporciona ângulos de visualização extra amplos de 178/178 graus, o que permite ver o ecrã a partir de praticamente qualquer ângulo. Ao contrário dos painéis TN padrão, os ecrãs IPS-ADS fornecem-lhe imagens incrivelmente nítidas com cores vivas, sendo ideais para fotografias, filmes e navegação na Internet, mas também para aplicações profissionais, que exigem precisão das cores e luminosidade uniforme a todas as alturas.

## SmartImage



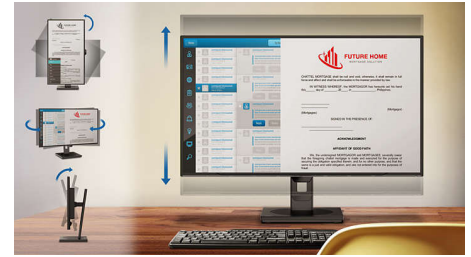
SmartImage é uma tecnologia líder exclusiva da Philips que analisa o conteúdo apresentado no seu ecrã e lhe proporciona um desempenho de apresentação otimizado. Esta interface de fácil utilização permite-lhe selecionar vários modos como Escritório, Fotografia, Filme, Jogo, Economia, etc., para adaptar a aplicação em utilização. Com base na seleção, a tecnologia SmartImage otimiza, de forma dinâmica, o contraste, a saturação da cor e a nitidez das imagens e vídeos para um desempenho de imagem excelente. A opção do modo Economia permite-lhe enormes poupanças de energia. Tudo em tempo real e através de um simples toque num botão!

## Tecnologia sem cintilação



Devido à forma como o brilho é controlado nos ecrãs com retroiluminação LED, alguns utilizadores experienciam cintilação nos seus ecrãs, o que provoca cansaço ocular. A tecnologia sem cintilação da Philips aplica uma nova solução para regular o brilho e reduzir a cintilação para uma visualização mais confortável.

## SmartErgoBase



A SmartErgoBase é uma base para monitor que proporciona um grande conforto ergonómico de visualização e permite uma arrumação inteligente dos cabos. A base pode articular, inclinar e rodar para vários ângulos para garantir o máximo conforto. O suporte com altura ajustável garante um nível de visualização ideal, alivia o esforço físico de um longo dia de trabalho, enquanto a arrumação inteligente dos cabos reduz a desordem de cabos e mantém a área de trabalho organizada e profissional.

## Colunas estéreo incorporadas



Um par de colunas estéreo de alta qualidade incorporado num dispositivo de visualização. Podem ser visíveis na projeção frontal ou invisíveis na projeção inferior, superior, posterior, etc., dependendo do modelo e do design.

## SmartConnect

Com inúmeras possibilidades de conectividade, estes ecrãs Philips estão equipados com numerosas ligações como VGA, DVI-D, DisplayPort, conector HDMI universal, MHL, permitindo-lhe desfrutar de conteúdos de vídeo e áudio não comprimidos em alta resolução. Independentemente da fonte que utilizar, pode ter a certeza de que este ecrã Philips irá garantir que o seu investimento não se torna obsoleto num futuro próximo!



# Especificações

## Conetividade

- Entrada de sinal: VGA (analógico), DVI-D (HDCP digital), 1 DisplayPort, MHL-HDMI (digital, HDCP)
- USB: USB 3.0 x 4 (1 c/ carregamento rápido)\*
- Entrada de sincronização: Sincronização separada, Sincronização no verde
- Áudio (entrada/saída): Entrada de áudio do PC, Saída de auscultador

## 2 colunas frequências médias e altas 10 W, subwoofer 30 W

- Tamanho do painel: 60,5 cm (23,8 pol.)
- Rácio de visualização: 16:9
- Tipo de painel LCD: LCD IPS-ADS
- Tipo de retroiluminação: Sistema W-LED
- Espaçamento de píxeis: 0,2745 x 0,2745 mm
- Ótima resolução: 1920 x 1080 @ 60 Hz
- Brilho: 250 cd/m<sup>2</sup>
- Cores do ecrã: 16,7 milhões
- Rácio de contraste (típico): 1000:1
- SmartContrast: 20 000 000:1
- Tempo de resposta (típico): 5 ms (Cinzeno a cinzeno)\*
- Ângulo de visualização: 178° (H) / 178° (V), a C/R &gt; 10
- Melhoramento de imagem: SmartImage
- Área de visualização efetiva: 527,04 (H) x 296,46 (V)
- Frequência de varrimento: 30 - 83 kHz (H) / 56 - 76 Hz (V)
- sRGB
- MHL: 1080P @ 60 Hz
- SoftBlue
- Revestimento do ecrã: Antirreflexo, 3H, opacidade: 25%

## Conveniência

- Colunas incorporadas: 2 W x 2
- Compatibilidade Plug & Play: DDC/CI, Mac OS X, sRGB, Windows 10/8.1/8/7
- Funcionalidades para o utilizador: SmartImage, Volume, PowerSensor, Menu, Ligar/desligar
- Idiomas do OSD: Português do Brasil, Checo, Holandês, Inglês, Finlandês, Francês, Alemão, Grego, Húngaro, Italiano, Japonês, Coreano, Polaco, Português, Russo, Chinês Simplificado, Espanhol, Sueco, Chinês Tradicional, Turco, Ucraniano
- Outras funcionalidades: Bloqueio Kensington, Suporte VESA (100x100 mm)

## Suporte

- Regulação da altura: 130 mm
- Pivot: 90 graus
- Rotativo: -175/+175 graus
- Inclinação: -5/20 graus

## Potência

- Modo ECO: 13,9 W (tip.)
- Alimentação elétrica: 100-240 V CA, 50-60 Hz, Incorporado
- Modo desligado: Zero watts com interruptor de CA
- Modo ligado: 19,14 W (método de teste EnergyStar 6.0)
- Modo de espera: &lt; 0,3 W (típ.)
- Indicador LED de energia: Funcionamento - branco, Modo de espera - branco (intermitente)

## Dimensões

- Embalagem em mm (LxAxP): 619 x 525 x 184 mm
- Produto sem suporte (mm): 563 x 351 x 53 mm
- Produto com suporte (altura máx.): 563 x 511 x 257 mm

## Peso

- Produto com embalagem (kg): 9,13 kg
- Produto com suporte (kg): 6,47 kg
- Produto sem suporte (kg): 3,98 kg

## Condições de funcionamento

- Altitude: Em funcionamento: 3658 m; desligado: 12 192 m.
- Limite de temperaturas (funcionamento): 0 °C a 40 °C °C
- Humidade relativa: 20%-80 %
- Limite de temperaturas (armazenamento): -20 °C a 60 °C °C
- MTBF (demonstrado): 70 000 horas (excluindo retroiluminação)

## Sustentabilidade

- Ecologia e energia: PowerSensor, LightSensor, EnergyStar 6.0, ROHS
- Plástico reciclado pós-consumo: 65%
- Embalagem em material reciclável: 100 %
- Substâncias específicas: Estrutura sem PVC/BFR, Sem mercúrio

## Conformidade e normas

- Aprovações regulamentares: Marcação CE, FCC Classe B, SEMKO, cETLus, CU-EAC, TUV/GS, TUV Ergo, EPA, PSB, REEE, RCM, UCRANIANO, CECP, ICES-003, Cert. TUV - limitação de luz azul

## Caixa

- Terminar: Texturizado
- Pé: Preto
- Moldura frontal: Preto
- Cobertura traseira: Preto

## Conteúdo da embalagem

- Cabos: VGA, DVI, DP, áudio, alimentação
- Monitor com suporte
- Documentação do utilizador



Data de publicação  
2024-03-29

Versão: 11.0.1

EAN: 87 12581 73445 9

© 2024 Koninklijke Philips N.V.  
Todos os direitos reservados.

Todas as especificações estão sujeitas a alterações sem aviso prévio. As marcas comerciais são propriedade de Koninklijke Philips N.V. ou dos respectivos detentores.

[www.philips.com](http://www.philips.com)

\* Este ecrã Philips possui certificação MHL. Contudo, se o seu dispositivo MHL não estabelecer ligação ou não funcionar corretamente, consulte as perguntas frequentes sobre o dispositivo MHL ou contacte diretamente o fornecedor para obter orientações. A política do fabricante do dispositivo pode exigir que adquira um cabo ou adaptador MHL específico da marca para garantir o funcionamento

\* Requer um dispositivo móvel opcional com certificação MHL e um cabo MHL (não incluídos). Contacte o fornecedor do dispositivo MHL para garantir a compatibilidade.

\* A poupança de energia no modo de espera/desligado de produtos relacionados com a energia não é aplicável à funcionalidade de carregamento MHL

\* A lista completa de produtos compatíveis com MHL pode ser consultada em [www.mhlconsortium.org](http://www.mhlconsortium.org)

\* O logótipo de texto/marca comercial "IPS" e patentes relacionadas com estas tecnologias pertencem aos seus respetivos proprietários.

\* Valor do tempo de resposta igual a SmartResponse