

Philips
Monitor LCD

23" / 58,4 cm
3D autostereoscopic
Full HD

BDL2331VS



O experiență 3D completă

fără a fi nevoie de ochelari speciali

Transmiteți mesaje în format 3D uimitor, cu o calitate excelentă a imaginii și fără a fi nevoie de ochelari speciali. Cu 28 de unghiuri de vizionare lenticulară, puteți furniza imagini senzaționale, care vor uimi audiența.

Experiență 3D uimitoare

- Vizualizare conținut 3D
- Format 2D plus depth
- 28 de unghiuri de vizionare lenticulară pentru imagini 3D uimitor de fluide

Cost total de proprietate mai mic

- SmartPower pentru economisirea energiei

Optimizat pentru vizualizare publică

- Ecran LCD Full HD, 1920x1080 pixeli

Flexibilitate operațională

- 3D autostereoscopic

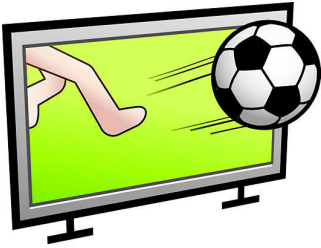
Viabil și sigur

- Senzorul de temperatură măsoară starea
- Respectă standardele RoHS pentru protecția mediului

PHILIPS

Repere

3D autostereoscopic

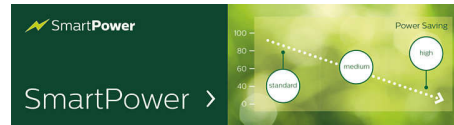


Bucurați-vă de o experiență 3D uimitoare fără a fi nevoie de ochelari speciali, grație efectului 3D autostereoscopic. Utilizând tehnologia lenticulară, acesta oferă claritate și adâncime excelente, făcând experiența 3D și mai realistă și mai plăcută.

Ecran LCD Full HD, 1920x1080 pixeli

Acest ecran are o rezoluție denumită Full HD. Tehnologia de ultimă oră pentru ecrane LCD oferă o rezoluție panoramică de 1080 de linii cu scanare progresivă, fiecare având 1920 de pixeli. Astfel se pot obține imagini de înaltă calitate, din semnal HD cu până la 1080 de linii. Culoarele intense, imaginea fără scintilații, luminozitatea optimă și contrastul ridicat vă vor oferi o experiență de vizionare de neuitat.

SmartPower



Intensitatea luminii de fundal poate fi controlată și presetată de sistem, pentru a reduce consumul de energie cu până la 50% și, implicit, a costurilor.

Senzor de temperatură

Acest afișaj public conține un senzor de temperatură pentru a monitoriza starea internă. În cazul în care temperatura internă depășește pragul presetat, se activează automat două ventilatoare interne pentru a răci afișajul la condițiile normale.

Conform cu standardele RoHS

Produsele de afișare Philips sunt concepute și fabricate în conformitate cu reglementările stricte privind substanțele periculoase (RoHS) care limitează utilizarea plumbului și a altor substanțe toxice care pot afecta sănătatea și mediul înconjurător.

28 de unghiuri de vizionare lenticulară

Datorită celor 28 de unghiuri de vizionare lenticulară, puteți "arunca un ochi" în jurul obiectelor virtuale de pe afișajul 3D, bucurându-vă de cele mai uimitoare efecte vizuale 3D din câte există.

Format 2D plus depth

Formatul 2D-plus-Depth convertit în 28 de unghiuri diferite de vizionare, întrepătrunse într-un format 3D uimitor

Vizualizare conținut 3D

Instrumentele software sunt disponibile împreună cu afișajul pentru a reda conținut 3D și a controla parametrii de vizualizare 3D și 2D. Conținutul efectiv 3D poate fi creat prin intermediul plug-in-urilor disponibile pentru pachetele software de animație 3D populare. Conținutul 2D sau stereo existent poate fi convertit în format 2D-plus-Depth. Formatul 2D-plus-Depth este compatibil cu instrumentele de compresie existente, deoarece lățimea de bandă suplimentară pentru adâncime este mică.



Specificații

Imagine/Ecran

- Dimensiune diagonală ecran (metric): 58.9 cm
- Dimensiune diagonală ecran (inchi): 23 inch
- Raport lungime/lățime: 16:9
- Rezoluție panou: 1920 x 1080p
- Distanță între pixeli: 0,265 x 0,265 mm
- Rezoluție optimă: 1920 x 1080 @ 60Hz
- Luminozitate: 300 cd/m²
- Culori afișaj: 16,7 milioane de culori
- Raport de contrast (nominal): 1000:1
- Timp de răspuns (nominal): 5 ms
- Unghi de vizionare (orizontal): 150 grad
- Unghi de vizionare (vertical): 150 grad
- Îmbunătățiri ale imaginii: Escamotare mișcare 3/2 - 2/2, Filtru 3D de tip pieptene, Restaurarea imaginilor interpolate compensate prin mișcare, Scanare progresivă, Deinterlacing 3D MA, Îmbunătățire dinamică a contrastului
- Tehnologie 3D: Afișaj 3D autostereoscopic, Tehnologie 3D lenticulară fixă, Format intrare: 2D plus depth

Conectivitate

- PC: DVI-D x1
- USB: USB 2.0 x 1
- Leșire AV: Audio (S/D) x1

Confort

- Poziționare: Peisaj
- Funcții screensaver: Pixel shift, luminozitate scăzută
- Control tastatură: Ascuns, Blocabil
- Funcții de economisire a energiei: Senzor de lumină ambientă, Smart Power
- Funcții de control de siguranță: Controlul căldurii, Senzor de temperatură

- Performanță imagine: Control avansat culori
- Ambalaj: Cutie reutilizabilă

Sunet

- Difuzoare încorporate: 2 x 1,5 W

Alimentare

- Consum (modul pornit): Nominal 28,62 W
- Consum în standby: 0,1 W

Dimensiuni

- Grosime ramă: 1,6 cm / 0,63 inch
- Înălțime aparat (cu stativ): 499 mm
- Lățime aparat: 566 mm
- Greutate produs: 6,5 kg
- Adâncime aparat (cu stativ): 171 mm
- Înălțime aparat: 360 mm
- Adâncime aparat: 50 mm
- Suport de perete: 100 x 100 mm
- Greutate produs (lb): 14,3 lb

Condiții de funcționare

- Interval temperatură (operare): 0 - 40 °C
- MTBF: 50,000 ore
- Umiditate relativă: 20 - 80 %

Accesorii

- Accesorii incluse: Telecomandă, Baterii pentru telecomandă, Cablu de alimentare c.a., Manualul de utilizare pe CD-ROM, Ghid de inițiere rapidă
- Accesorii opționale: Casetă redare 3D

Diverse

- Limbi OSD: Engleză, Franceză, Germană, Italiană, Poloneză, Turcă, Rusă, Chineză simplificată
- Garanție: Europa/America de Nord: 1 an
- Reglementări și standarde: CE, RoHS, GOST

