



Philips Momentum  
4K HDR 显示器, 采用  
Ambiglow 技术

### Momentum

43 (对角 42.51 英寸 / 108 厘米)  
3840 x 2160 (4K 超高清)



436M6VBPAB

## 尽情享受当下

全新 Momentum 4K HDR 显示器采用 Ambiglow 照明技术, 让您感受全新的娱乐体验。配备 DisplayHDR 1000 的宽大 4K UHD 显示器可提供清晰、逼真的画质, 瞬间吸引您的目光。

#### 出众的画质

- Quantum Dot 技术, 让您欣赏眼见为实的逼真色彩
- DisplayHDR 1000 提供真正逼真的细节和真实性

#### 性能卓越

- Ambiglow 利用光环提升您的娱乐体验
- 采用自适应 - 同步技术, 轻松顺畅地进行操作
- 搭载 DTS Sound™, 拥有增强音频效果
- 低输入迟滞可减少设备和显示器之间的延迟时间

#### 延伸您的观赏体验

- 多视窗可同时启用双连接和查看
- UltraClear 4K 超高清 (3840x2160) 分辨率, 十分精确

#### 专为您的工作方式精心设计

- 通过一根 USB-C 线缆完成所有连接
- USB 3.0 集线器, 便于访问和快速充电

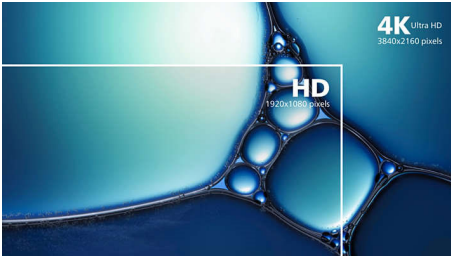
# PHILIPS

4K HDR 显示器, 采用 Ambiglow 技术  
Momentum 43 (对角 42.51 英寸 /108 厘米), 3840 x 2160 (4K 超高清)

436M6VBPAB/93

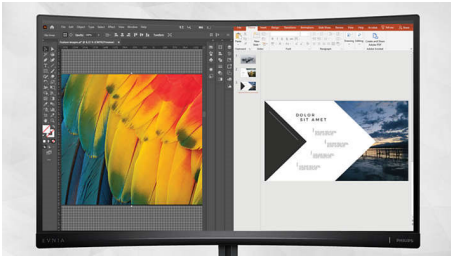
# 产品亮点

## UltraClear 4K 超高清分辨率



这些飞利浦显示屏采用高性能面板, 可提供 UltraClear 4K UHD (3840 x 2160) 分辨率图像。无论您需要 CAD 解决方案清晰图像的高要求专业人员, 还是处理大型电子表格的金融高手, 飞利浦显示屏都能为您呈现栩栩如生的图像和图形。

## 多视窗技术



飞利浦多视窗超高分辨率显示屏能够为您带来互联世界的非凡体验。多视窗可同时启用有源双连接和查看, 这样您就可以同时在多个设备上 (如 PC 和笔记本电脑) 处理复杂的多任务。

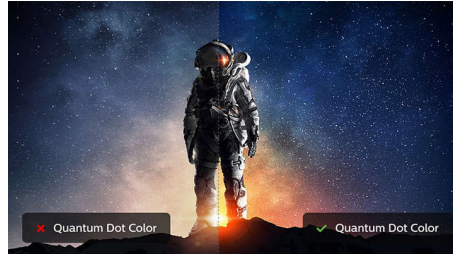
## VESA DisplayHDR 1000



DisplayHDR 1000 经 VESA 认证, 为您带来出色的视觉体验, 与其他 “HDR 兼容” 屏幕不同。深沉的黑色和明亮的白色对比度, 具有鲜艳色彩, 呈现您从未体验过的细节。游戏玩家可以轻松发现隐藏在黑暗角落和阴影中的敌人, 电影观看者可以尽享更具吸引力和逼真的节目。这款飞利浦 Momentum 提供多种 HDR 模式, 每种模式

经优化适用于不同使用方案: HDR 游戏、HDR 电影和 HDR 照片。

## Quantum Dot 技术



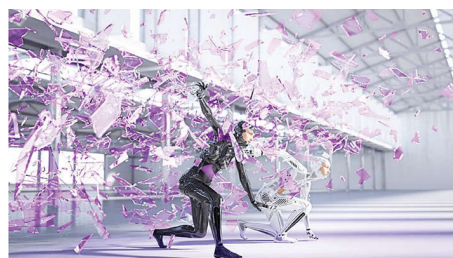
Quantum Dot 技术是一项创新的半导体纳米晶体技术, 它可以精确发光, 呈现更明艳的蓝色、绿色和红色。采用 Quantum Dot 成色技术的液晶显示器可产生更生动的色彩, 显示出的图像具有真实自然、缤纷多彩, 呈现眼见为实的明艳生动色彩。

## Ambiglow 技术



Ambiglow 将您的观赏体验提升到了一个新的层次。创新的 Ambiglow 技术可通过形成沉浸式光环来放大屏幕。它具有的快速处理器可分析传入的图像内容, 并不断调节发射光的颜色和亮度来匹配图像。用户友好的选项可让您调节您喜欢的氛围。飞利浦 Ambiglow 尤其适用于观看电影、体育节目或玩游戏, 为您提供引人入胜的出众观赏体验。

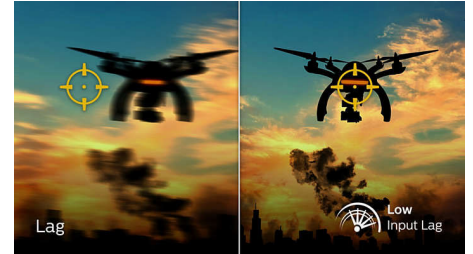
## DTS Sound™



DTS 音效是一种音频处理解决方案, 旨在优化 PC 上音乐、电影、流式传输和游戏的

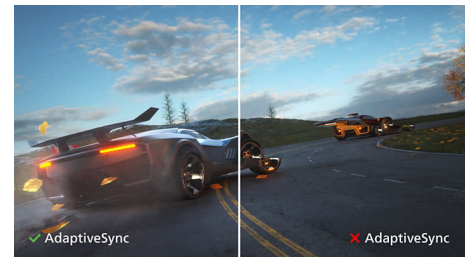
播放效果, 且不受外观影响。DTS 音效拥有饱满的低音, 同时配备对话增强和音量增强效果, 不受任何修剪或失真的影响。

## 低输入迟滞



输入迟滞是已连设备执行操作和在屏幕上看到结果之间所用的时间量。低输入迟滞可减少从设备到显示器输入命令之间延迟时间, 对于畅玩颤动灵敏型游戏有大的改善, 这对于快节奏、竞技游戏的玩家尤为重要。

## 自适应 - 同步技术



玩游戏时不希望出现游戏设置卡滞或画面不连续的情况。采用自适应 - 同步技术, 它几乎可以任意帧速率提供流畅、无伪影性能, 获得流畅的快速刷新和超快响应时间。

## USB-C 线缆

全新 USB 3.1 Type-C 线缆配有纤巧的正反随意插拔接口, 可提供便利的单线缆插接。简化连接, 通过一根连接至笔记本电脑的线缆将所有外设连接至显示器 (作为底座), 包括从电脑至显示器的高分辨率视频输出。凭借 USB 3.1, 您还可以快速地传输数据, 速度高达 USB 2.0 的 20 倍, 从而让您比以往更快地传输 4K 电影。仅需一根线缆即可完成所有连接。



# 规格

## 连接

- 信号输入: HDMI 2.0 x 2, DisplayPort 1.4 x 1, 迷你 DisplayPort 1.4 x 1, USB-C (DP Alt 模式)
- USB: USB 3.0x2 (2 瓦 / 快速充电) \*
- 同步输入: 单独同步, 同步时呈绿色
- 音频 (输入 / 输出): 电脑音频输入, 耳机输出

## 图片 / 显示

- 面板尺寸: 42.51 英寸 / 108 厘米
- 宽高比: 16:9
- LCD 面板类型: MVA
- 背光类型: B-LED+QD 薄膜
- 像素间距: 0.245 x 0.245 毫米
- 出色分辨率: 3840 x 2160 @ 60 Hz
- 亮度: 720 cd/m<sup>2</sup> (标准), 1,000 cd/m<sup>2</sup> (峰值) 尼特
- 显示屏色彩: 10.7 亿色 (10 位 \*)
- 色域 (标准): NTSC 119%\*, sRGB 145%\*
- 色域 (最小): BT.709 覆盖范围: 100%\*; DCI-P3 覆盖范围: 97.6%\*
- 对比度 (标准): 4000:1
- SmartContrast: 50,000,000:1
- 响应时间 (标准): 4 毫秒 (灰阶到灰阶) \*
- 视角: 178° (水平) / 178° (垂直), @ C/R &gt; 10
- 画面效果增强: SmartImage
- 有效显示区: 941.18 (水平) x 529.42 (垂直)
- 扫描频率: 23 - 80 赫兹 (垂直) / 30 - 160 千赫兹 (水平)
- sRGB
- 无闪烁
- 像素密度: 103.64 PPI
- LowBlue 模式
- 显示屏涂层: 防眩, 3H, 雾度 2%
- 自适应同步
- HDR: DisplayHDR 1000 和 UHDA 认证

## 便利性

- 内置扬声器: 7 W x 2 (具有 DTS 音效)
- 即插即用兼容性: DDC/CI, Mac OS X, sRGB, Windows 10 / 8.1 / 8 / 7
- 方便用户: 菜单 / 确定, 输入 / 向上, SmartImage 游戏 / 返回, 音量 / 减小, 打开 / 关闭电源
- OSD 语言: 巴西葡萄牙语, 捷克语, 荷兰语, 简体中文, 芬兰语, 法语, 德语, 希腊语, 匈牙利语, 意大利语, 日语, 韩语, 波兰语, 葡萄牙语, 俄语, 简体中文, 西班牙语, 瑞典语, 繁体中文, 土耳其语, 乌克兰语
- 其它便利性: Ambiglow, 低输入迟滞, Kensington 锁, VESA 安装 (200x200 毫米)
- 控制软件: SmartControl

- 遥控器类型: 飞利浦 RC6 遥控器
- 多视窗: PIP/PBP 模式, 2x 设备

## 底座

- 倾斜: -5/10 度

## 功率

- 电源: 内部, 100-240 伏交流, 50-60 赫兹
- 关闭模式: 0.5 瓦 (标准)
- 开启模式: 62.69 瓦 (标准) (能源之星 7.0 测试方法)
- 待机模式: 0.5 瓦 (标准)
- 电源 LED 指示灯: 工作 - 白色, 待机模式 - 白色 (闪烁)

## 尺寸

- 带支座的产品 (毫米): 976 x 661 x 264 毫米
- 包装 (宽 x 高 x 厚) (毫米): 1090 x 764 x 338 毫米
- 不带支座的产品 (毫米): 976 x 574 x 63 毫米

## 重量

- 带包装的产品 (千克): 20.72 千克
- 带支座的产品 (千克): 14.71 千克
- 不带支座的产品 (千克): 13.96 千克

## 使用条件

- 海拔: 工作: +12,000 英尺 (3,658 米), 非工作: +40,000 英尺 (12,192 米)
- 温度范围 (工作): 0 至 40 ° C
- MTBF: 50000 小时 (不包括背光) 小时
- 相对湿度: 20%-80 %
- 温度范围 (存储): -20 至 60 ° C

## 可持续发展

- 环境和能源: 能源之星 7.0, RoHS, WEEE
- 可回收包装材料: 100 %
- 具体物质: 不含汞, 不含 PVC/BFR 的外壳

## 合规性和标准

- 审批机构: CE 标记, FCC B 级, RCM, BSMI, CB, CECP, cETLus, 中国 RoHS, EAC, E- 待机, ICES-003, J-MOSS, KC, KCC, KUCAS, 科威特, PSB, PSE, SASO, SEMKO, TUV/ISO9241-307, 乌克兰语, VCCI, CCC

## 机壳

- 颜色: 尊享黑
- 表面: 光面 / 纹理

## 设计

- 设计于荷兰阿姆斯特丹



发行日期 2024-04-27

版本: 10.0.1

EAN: 69 51613 91336 9

© 2024 Koninklijke Philips N.V.

保留所有权利。

规格如有更改, 恕不另行通知。所有商标是 Koninklijke Philips N.V. 或它们各自所有者的财产。

www.philips.com

- \* 响应时间值相当于 SmartResponse
- \* 要通过 USB-C 传输视频, 笔记本电脑 / 设备必须支持 USB-C DP Alt 模式
- \* 快速充电符合 USB BC 1.2 标准
- \* BT. 709 / DCI-P3 覆盖范围基于 CIE1976
- \* 显示器可能看上去不同于特征图像。
- \* NTSC 色域基于 CIE1976
- \* sRGB 色域基于 CIE 1931
- \* 10 位色彩由 8 位色彩借助 FRC 技术抖动而形成