



Philips Gaming Monitor  
具備 Ambiglow 的 LCD 顯示器

### Momentum

27 吋 (68.5 厘米)  
2560 x 1440 (QHD)



275M1RZPRO

## 遊戲體驗更上一層樓

這款 Momentum 遊戲顯示器配備沉浸式 Ambiglow 燈光，讓您盡情享受精彩時刻。AMD FreeSync™、低輸入延遲及 170Hz 刷新率帶來流暢的遊戲體驗。DisplayHDR 400 及 IPS Nano Color 技術帶來極致清晰鮮明的影像品質。

#### 專為遊戲玩家而設的卓越功能

- 不閃爍技術減少雙眼疲勞
- 可傾斜、旋轉和調整高度，帶來理想的檢視角度

#### 專為快速操控而設

- 170Hz 刷新率令畫面影像更暢順明亮
- AMD FreeSync™ Premium；無撕裂、無斷續，如行雲流水的遊戲體驗
- 低輸入時差可減少裝置與顯示器之間的延遲
- 1 毫秒 (MPRT) 快速響應，呈獻清晰影像和流暢遊戲體驗

#### 專為提升時尚感而設

- Ambiglow 運用光環拓寬您的娛樂體驗
- 將音效提升至 DTS Sound™

#### 擴闊您的視野體驗

- IPS Nano Color 技術擴展色域，令影像更生動
- Quad HD 2560 x 1440 像素的超高清圖像
- DisplayHDR 400 帶來更逼真和出色的視覺效果

# PHILIPS

具備 Ambiglow 的 LCD 顯示器  
Momentum 27 吋 ( 68.5 厘米 ), 2560 x 1440 (QHD)

## 產品特點

### IPS Nano Color



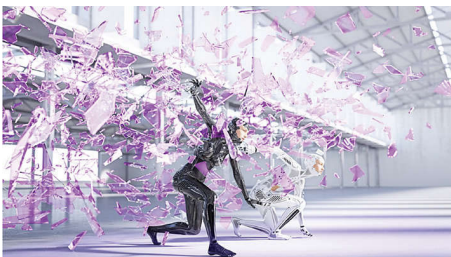
Nano IPS 顯示器可於寬廣的可視角度下維持色彩精確度，不會產生色差，助您應對影像處理、遊戲或工作需求。紅色自此更濃厚豐富、綠色更生機迸發，藍色則更深邃動人。超廣闊色域應用了 IPS Nano Color 技術，以經過 KSF 加強的磷光體納米粒子吸收螢幕產生的多餘光線，從而呈現驚人色彩、效果栩栩如生。我們的顯示器面板能覆蓋高達 98% DCI-P3 色域，此色彩純度標準由電影電視工程師協會針對影視畫質而制定。

### Ambiglow 技術



Ambiglow 為您帶來嶄新的視覺體驗。創新的 Ambiglow 技術可從顯示器塑造光暈，從而增強螢幕內容。其高速處理器可分析即將顯示的影像內容，並持續調整散發光線的色彩及亮度，與影像互相配襯。

### DTS Sound™



DTS Sound 為音頻處理解決方案，專為提升在電腦回放音樂，電影，串流及進行電子遊戲的表現而設計，不受格式限制。DTS Sound 讓您沉浸在虛擬立體聲之中，同時帶

來飽滿低音及提升對話音效，即使將音量調至最大亦不會出現剪切或失真。

### AMD FreeSync™ Premium



玩遊戲不應波折重重，或遇到畫面斷續。AMD FreeSync™ Premium 為頂尖遊戲玩家提供流暢的無撕裂遊戲體驗，同時保持最佳性能。絕不犧牲高刷新率、低延遲率和低幀率補償技術，令您滿懷信心，傲視遊戲群雄。

### 170Hz 遊戲體驗



進行緊張的競賽遊戲，您需要無延遲的超暢順畫面影像。這款 Philips 顯示器可每秒重取畫面影像高達 170 次，比標準顯示器更快。更低的畫面速率讓敵人從畫面的一點跳到另一點，令目標難以擊中。採用 170Hz 畫面速率，便可在畫面上看到丟失的重要影像，從而以超暢順畫面顯示敵人的移動情況，以便容易狙擊目標。這款 Philips 顯示器配備超低輸入延遲，更無畫面撕裂，是您的完美遊戲夥伴

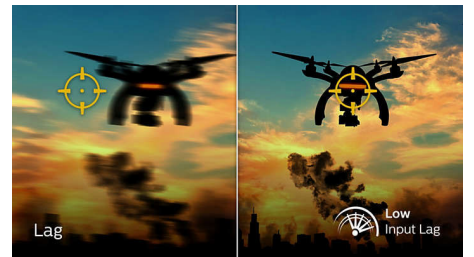
## 275M1RZPRO/69

### 1 毫秒 MPRT 快速響應



MPRT (移動畫面響應時間) 可以更清楚解釋何為響應時間，亦即畫面由雜訊變成清晰影像的所需時間。Philips 遊戲顯示器的 MPRT 僅為 1 毫秒，可以有效解決漏光和動態模糊問題；令視覺效果更為形象清晰，提升遊戲體驗，絕對是玩驚悚和刺激遊戲的最佳選擇。

### 低輸入時差



輸入時差是連接的裝置在執行動作，以及在螢幕上顯示結果之間的所需時間。低輸入時差可減少從裝置輸入指令到顯示器之間的時間延遲，大幅改善電玩的靈敏度，而這一點對於節奏快、競爭高的遊戲更是如此。

### DisplayHDR 400



經 VESA 認證的 DisplayHDR 400 比起普通的 SDR 顯示器可呈現明顯的升級體驗。與其他「HDR 兼容」畫面不同，真正的 DisplayHDR 400 可帶來令人驚艷的亮度、對比度與色彩。配合整體亮度調整和高達 400 尼特的高峰值亮度，令影像呈現出更深沉的黑色和更明亮的對比，更加栩栩如生。以色彩更豐富的新色調，為您帶來更引人入勝的新視覺體驗。



# 規格

## 連接

- 訊號輸入: HDMI 2.0 x 2, DisplayPort x 1
- 同步輸入: 分離同步
- 音訊 (輸入 / 輸出): 耳機輸出
- USB: USB-B x 1 (上行), USB 3.2 x 4 (下行, 配備 2 個快速充電 B.C 1.2)
- HDCP: HDCP 2.2 (HDMI / DP)

## 影像 / 顯示

- 面板尺寸: 27 吋 / 68.5 厘米
- 螢幕比例: 16:9
- LCD 面板類型: IPS 技術
- 背光類型: W-LED 系統
- 像素點距: 0.2331 x 0.2331 毫米
- 亮度: 400 cd/m<sup>2</sup>
- 顯示色彩: 色彩支援 10.7 億種顏色
- 色飽和度 (典型): NTSC 110%\*, sRGB 130%\*, Adobe RGB 110%\*
- 色域 (下限): DCI-P3 覆蓋: 98%\*
- 對比率 (一般): 1000:1
- SmartContrast: Mega Infinity DCR
- 響應時間 (常規): 1 毫秒 (灰色至灰色)\*
- 可視角度: 178° (H) / 178° (V), @ C/R > 10
- 影像增強功能: SmartImage 遊戲
- 最高解像度: 2560 x 1440 @ 170 Hz\* (DP -&gt; 超頻); 2560 x 1440 @ 144 Hz (HDMI)
- 有效可視範圍: 596.736 (橫向) x 335.664 (垂直) 毫米
- 掃描頻率: HDMI: 30 - 230 kHz (H) / 48 - 144 Hz (V), DP: 30 - 255 kHz (H) / 48 - 170 Hz (V)
- sRGB: 是
- Delta E: < 2 (sRGB)
- 不閃爍: 是
- 像素密度: 109 PPI
- LowBlue 模式: 是
- 顯示器螢幕表層: 防反光, 3H, 霧度 25%
- SmartUniformity 智能均勻色彩模式: 97 ~ 102%
- MPRT: 1 ms
- 低輸入時差: 是
- AMD FreeSync™ 技術: 優質
- HDR: DisplayHDR 400 認證
- Ambiglow: 4 側

## 舒適

- 內置喇叭: 5 瓦 x 2, DTS 音效
- 一插即用兼容性: DDC/CI, Mac OS X, sRGB, Windows 10 / 8.1 / 8 / 7
- 方便使用者: 電源開啟 / 關閉, 功能表 / 確定, 輸入 / 向上, 遊戲設定 / 向下, SmartImage 遊戲 / 返回
- OSD 語言: 巴西葡萄牙文, 捷克文, 荷蘭文, 英文, 芬蘭文, 法文, 德文, 希臘文, 匈牙利文, 意

- 大利文, 日文, 韓文, 光, 葡萄牙文, 俄語, 西班牙文, 簡體中文, 瑞典文, 土耳其文, 繁體中文, 烏克蘭文
- 其他便捷功能: Kensington 鎖, VESA 支架 (100x100 毫米)

## 直立

- 高度調整: 130 毫米
- 旋轉掣: -/+ 35 度
- 傾斜度: -5/20 度

## 電源

- 電源: 外置, 100-240VAC, 50-60Hz
- 關閉模式: 0.35 瓦 (典型值)
- 開啟模式: 49.4 瓦 (典型值)
- 備用模式: 0.5 瓦 (典型值)
- 電源 LED 指示燈: 操作 - 白色, 備用模式 - 白色 (閃爍)

## 尺寸

- 包裝 (毫米) (寬 x 高 x 厚): 730 x 475 x 224 毫米
- 產品 (不含支架) (毫米): 614 x 370 x 75 毫米
- 產品 (含支架) (最大高度): 614 x 567 x 251 毫米

## 重量

- 產品 (含包裝) (千克): 9.22 千克
- 產品 (含支架) (千克): 6.20 千克
- 產品 (不含支架) (千克): 4.00 千克

## 操作條件

- 地勢高度: 正常運作: +12,000 呎 (3,658 米)、不能運作: +40,000 呎 (12,192 米)
- 溫度範圍 (操作): 0° C 至 40° C
- MTBF: 50,000 (不包括背光) 小時
- 相對濕度: 20%-80 %
- 溫度範圍 (儲藏): -20° C 至 60° C

## 持續性

- 環境與能源: RoHS
- 可回收包裝材料: 100 %
- 指定物質: 無水銀, 無 PVC / BFR 的外殼

## 合規性和標準

- 法令認可: PSB, CB, CE 標記

## 外殼

- 顏色: 黑色
- 塗層: 紋理設計 / 拋光



出版日期 2024-04-07

版本: 6.0.1

EAN: 87 12581 77557 5

© 2024 Koninklijke Philips N.V.  
版權所有。

規格若有變更恕不另行通知。商標為 Koninklijke Philips N.V. 或其個別所有者的財產。

www.philips.com

\* 「IPS」文字標記 / 商標和相關技術專利為其個別所有者所有。  
\* 最高解像度只適用於 DP 輸入。  
\* 為求最佳輸出效能, 請確保您的顯示卡可達到這款 Philips 顯示器的最高解像度和刷新率。  
\* 響應時間值等於 SmartResponse  
\* MPRT 是透過調節亮度以減少模糊, 因此, 啟用 MPRT 時無法調節亮度。為減少動態模糊, LED 背光會隨螢幕刷新同步閃爍, 亮度或會有明顯改變。  
\* MPRT 是遊戲優化模式。啟用 MPRT 時, 或會有明顯的螢幕閃爍情況。如不使用遊戲功能, 建議將其關閉。  
\* BT. 709 / DCI-P3 覆蓋以 CIE1976 為基礎  
\* NTSC 區以 CIE1976 為基礎  
\* sRGB 區以 CIE1931 為基礎  
\* Adobe RGB 區域以 CIE1976 為基礎  
\* 2020 Advanced Micro Devices, Inc. 保留一切權利。AMD、AMD 箭咀標誌、AMD FreeSync™ 及組合版本為 Advanced Micro Devices, Inc. 的商標。其他本刊物使用的產品名稱僅供辨識之用, 並可能是其所屬公司的商標。  
\* 顯示器實際可能與顯示圖片有別。