



Philips  
LCD монитор с  
технология SoftBlue

### E Line

24 (видими 23,6"/59,9 см)  
Full HD (1920 x 1080)



247E6ESW

## Технология SoftBlue

създаден за доброто състояние на вашите очи

Проектиран за вас: новият елегантен монитор Philips E-line използва новата технология SoftBlue, за да предпази очите ви и да осигури искрящи цветни изображения.

#### Елегантен дизайн

- Елегантният, тънък дизайн допълва вашия домашен интериор
- Модерното сензорно управление допълва дизайна
- Превъзходното гланцово покритие подобрява домашния ви интериор

#### Превъзходно качество на картината

- SmartControl Lite: за бързо и лесно настройване на дисплея
- SmartImage Lite за лесно оптимизиране на настройките на картината
- SmartContrast за детайли в дълбоките черни тонове
- 16:9 Full HD дисплей за отчетливи детайлни изображения
- Технология IPS-ADS с широк ъгъл на гледане за точност на образа и цветовете
- Технологията SoftBlue щади очите и поддържа цвета

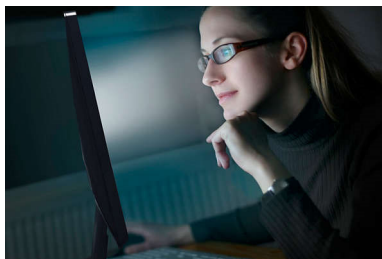
#### По-зелено с всеки ден

- Екологични материали, отговарящи на международните стандарти
- Екологично съобразен дисплей без живак
- Ниско потребление на енергия за по-малки сметки за електричество

# PHILIPS

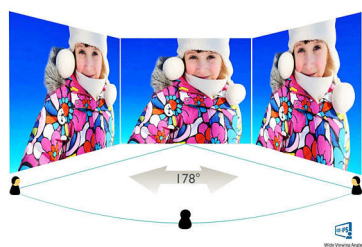
## Акценти

### Технология SoftBlue



Светодиодната технология SoftBlue използва смарт технология, за да намали вредната късовълнова синя светлина, без да засегне цвета или изображението на дисплея. Светодиодната технология SoftBlue е сертифицирана от международните тествачи организации TUV Rheinland за намаляване на вредната синя светлина.

### Технология IPS-ADS



Дисплеите с IPS-ADS използват авангардна технология, която ви дава изключително широките ъгли на гледане от 178/178 градуса, а това прави възможно дисплеят да се гледа от почти всеки ъгъл. За разлика от стандартните TN панели, IPS-ADS дисплеите ви дават забележително отчетливи образи с живи цветове, което ги прави идеални не само за снимки, филми и интернет, но и за професионални приложения, които изискват точност на цветовете и постоянна яркост по всяко време.

### 16:9 Full HD дисплей



Качеството на картината е важно. Обикновените дисплеи са качествени, но вие очаквате повече. Този дисплей разполага с усъвършенствана Full HD разделителна способност от 1920 x 1080. С Full HD за отчетливи детайли в съчетание с висока яркост, невероятен контраст и реалистични цветове можете да очаквате вярна на оригинала картина.

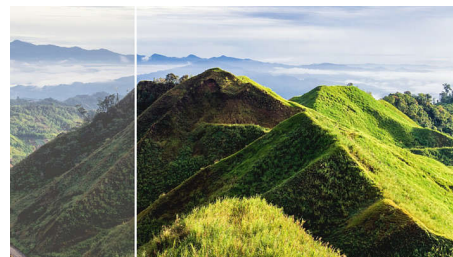
### SmartImage Lite

SmartImage е изключителна върхова технология на Philips, която анализира показваното на екрана съдържание. На основата на избран от вас сценарий SmartImage динамично подобрява контраста, наситеността на цветовете и рязкостта на изображения и видео за постигане на най-добър образ – всичко това в реално време, с натискане само на един бутон.

### SmartControl Lite

SmartControl Lite е новото поколение софтуер за управление на монитор, базиран на GUI интерфейс с 3D икони. Това позволява на потребителя фино да настройва повечето параметри на монитора, като цвят, яркост, калибриране на екрана, мултимедия, управление на идентификатори и др., само с мишката.

### SmartContrast



SmartContrast е технология на Philips, която анализира съдържанието на екрана и регулира автоматично цветовете и интензитета на подсветката, като подобрява динамично контраста и дава най-добрите цифрови изображения и видео и най-добрата картина при игри с тъмни полутонове. Когато изберете икономичен режим, контрастът се регулира и подсветката се настройва фино за точното възпроизвеждане при всекидневните офис приложения, в съчетание с по-малко потребление електроенергия.

### Тънка конструкция

Еlegantният, тънък дизайн допълва вашия домашен интериор

### Модерно сензорно управление



Сензорното управление се състои от интелигентни чувствителни на допир икони, които заменят изпъкналите бутони и позволяват на потребителя да регулира монитора според изискванията си. Те реагират и на най-лекото докосване и придават съвременно усещане на монитора.

### Ниско потребление на енергия

Ниско потребление на енергия за по-малки сметки за електричество



# Спецификации

## Възможности за свързване

- Вход за сигнал: VGA (аналогов), DVI-D (цифрово, HDCP)
- Вход за синхросигнал: Отделна синхронизация, Синхронизация по зеленото

## Картина/дисплей

- Размер на панела: 23,6" / 59,9 см
- Съотношение на размерите на картината: 16:9
- Тип на LCD панела: IPS-ADS LCD
- Вид подсветка: Система W-LED
- Стъпка на пикселите: 0,2715 x 0,2715 мм
- Оптимална разделителна способност: 1920 x 1080 при 60 Hz
- Яркост: 250 cd/m<sup>2</sup>
- Цветове на дисплея: 16,7 милиона
- Съотношение на контраста (типично): 1000:1
- SmartContrast: 20 000 000:1
- Време на отговор (типично): 5 мсек (от сиво до сиво)\*
- Зрителен ъгъл: 178° (хор.)/178° (верт.), при C/R &gt; 10
- Подобрение на картината: SmartImage Lite
- Ефективна зона на гледане: 521,28 (хор.) x 293,22 (верт.)
- Честота на сканиране: 30 – 83 kHz (хор.)/56 – 75 Hz (верт.)
- sRGB
- SoftBlue

## Удобство

- Plug & Play съвместимост: DDC/CI, Mac OS X, sRGB, Windows 7, Windows 8
- Удобство за потребителя: Включване/изключване на захранването, Меню, 4:3/широк формат, Вход, SmartImage Lite
- Езици на екранното меню: Португалски (Бразилия), Чешки, Холандски, Английски, Фински, Френски, Немски, Гръцки, Унгарски, Италиански, Японски, Корейски, Полски, Португалски, Руски, опростен китайски, Испански, Шведски, Традиционен китайски, Турски, украински
- Други удобства: ключалка "Кенсингтън"

## Стойка

- Накланяне: -5/20 градуса

## Захранване

- Електрозахранване: Вършна, 100 – 240 V променлив ток, 50 – 60 Hz
- Режим изключено: 0,3 W (обикн.)
- Режим включено: 14,74 W (обикн.) (метод на изпитване EnergyStar 6.0)
- Режим готовност: 0,5 W (обикн.)
- LED индикатор на захранването: Включено – бяло, Режим на готовност – Бяло (мигащо)

## Размери

- Изделие със стойка (мм): 561 x 429 x 212 мм
- Опаковка в мм (Ш x В x Д): 598 x 490 x 100 мм
- Изделие без стойка (мм): 561 x 347 x 43 мм

## Тегло

- Изделие с опаковка (кг): 4,90 кг
- Изделие със стойка (кг): 3,65 кг
- Изделие без стойка (кг): 3,27 кг

## Работни условия

- Надморска височина: Работа: +3658 м (12 000 фута), Неактивност: +12 192 м (40 000 фута)
- Температурен диапазон (работен): от 0°C до 40°C °C
- Средно време между отказите: 30 000 час(а)
- Относителна влажност: 20% – 80 %
- Температурен диапазон (съхранение): от -20°C до 60°C °C

## Устойчивост

- Околна среда и енергия: EnergyStar 6.0, Директива RoHS, Без живак
- Рециклируеми материали на опаковката: 100 %

## Съответствие и стандарти

- Одобрения от регулаторните органи: BSMI, CE маркировка, cETLus, FCC Class B, GOST, PSB, SASO, SEMKO, TUV/ISO9241-307, WEEE, CU-EAC, KUCAS

## Корпус

- Цвят: Бяло
- Покритие: Гланц



Дата на издаване  
2024-04-23

Версия: 5.0.1

EAN: 87 12581 73130 4

© 2024 Koninklijke Philips N.V.  
Всички права запазени.

Спецификациите могат да се променят без предупреждение. Търговските марки са собственост на Koninklijke Philips N.V. или на съответните си притежатели.

[www.philips.com](http://www.philips.com)

\* Стойност на време за отговор, равняваща се на SmartResponse