

Philips
ПК-дисплей

Лінійка E

32 (для перегляду 31,5 дюйма /
80 см)
1920 x 1080 (Full HD)

323E7QDAB



Підсилюйте свої враження

Підсилюйте свої враження від перегляду з цим великим дисплеєм Philips. Завдяки цьому чудовому великому 32-дюймовому дисплею Full HD можна справді занурюватися в ігри чи, навіть, виділити собі необхідний простір для виконання роботи.

Вишукана конструкція

- Вишукана, тонка конструкція доповнює домашній інтер'єр
- Надзвичайно блискуче покриття вдосконалює домашній інтер'єр
- Клавіша перемикачання меню EasySelect для швидкого доступу до екранного меню

Насолоджуйтеся захоплюючим мультимедійним вмістом

- Підтримка HDMI для розваг у форматі Full HD
- Вбудовані стереодинаміки для мультимедіа

Чудова якість зображення

- SmartImage Lite для оптимізованих параметрів зображення
- SmartContrast для деталей із глибокими рівнями чорного
- Дисплей Full HD 16:9 для чіткого та детального зображення
- Світлодіодна технологія широкого кута огляду IPS для точності зображення і кольорів
- Менше навантаження на очі завдяки технології без мерехтіння
- Чудовий широкий 31,5-дюймовий дисплей

PHILIPS

Основні особливості

Технологія IPS



Дисплеї IPS використовують вдосконалену технологію, яка забезпечує надзвичайно широкий кут огляду 178/178 градусів для перегляду практично під будь-яким кутом. Порівняно зі стандартними TN-панелями дисплеї IPS забезпечують надзвичайно чіткі зображення з яскравими кольорами, що ідеально підходить не лише для перегляду фотографій, відео та вебсторінок, а й професійних програм, які вимагають точності кольорів та сталої яскравості.

Дисплей Full HD 16:9



Якість зображення має значення. Звичайні дисплеї забезпечують якість, але ви очікуєте більшого. Цей дисплей має вдосконалену роздільну здатність Full HD 1920 x 1080. Підтримка стандарту Full HD дозволяє відтворювати реалістичне зображення з чіткими деталями з високою яскравістю, неймовірною контрастністю та реалістичними кольорами.

Технологія без мерехтіння



У зв'язку з особливістю керування яскравістю на екранах зі світлодіодним підсвічуванням зображення може мерехтяти, що втомлює очі. Технологія без мерехтіння Philips застосовує нове рішення для регулювання яскравості та зменшення мерехтіння для більш комфортного перегляду.

SmartContrast

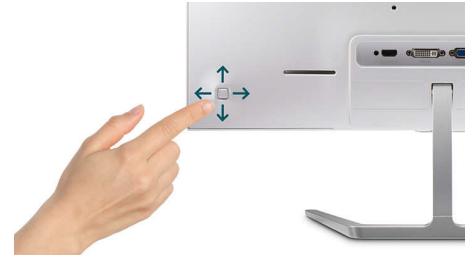


SmartContrast – це технологія Philips, що аналізує відтворюваний вміст, автоматично регулюючи кольори та контролюючи інтенсивність підсвітки, що забезпечує динамічне покращення контрастності для найкращих цифрових зображень та відео або під час відтворення ігор з темними відтінками. Коли вибрано режим економії, налаштовується контрастність та підсвітка для належного відображення щоденних офісних програм та меншого споживання електроенергії.

SmartImage Lite

SmartImage Lite – це ексклюзивна найсучасніша технологія Philips, що аналізує відображуваний на екрані вміст. Залежно від вибраного сценарію SmartImage Lite динамічно покращує вміст, насиченість кольорів та чіткість зображень та відео для оптимального відтворення – усе це в режимі реального часу натисненням однієї кнопки.

Клавіша перемикавання меню EasySelect



Непомітна клавіша перемикавання меню EasySelect дозволяє швидко та легко регулювати налаштування монітора в екранному меню.

Підтримка HDMI



Пристрій із підтримкою HDMI має усе необхідне апаратне забезпечення для прийому вхідного сигналу High-Definition Multimedia Interface (HDMI). Кабель HDMI забезпечує передачу високоякісного цифрового відео й аудіо через один кабель із комп'ютера чи будь-якого аудіо-/відеоджерела (зокрема, декодерів, DVD-програвачів, аудіо-/відеоприймачів та відеокамер).

Вбудовані стереодинаміки



Пара високоякісних стереодинаміків вбудована в дисплей. Залежно від моделі та дизайну динаміки можуть бути помітні в разі їх розташування у передній частині або непомітні в разі розташування у нижній, верхній або задній частинах пристрою.



Специфікації

Під'єднання

- Вхід для сигналу: VGA (аналоговий), DVI-D (цифровий, HDCP), HDMI (цифровий, HDCP)
- Вхід для синхронізації: Окрема синхронізація, Синхронізація по зеленому каналу
- Аудіо (вхід/вихід): Аудіовхід для комп'ютера, Роз'єм для навушників

Зображення/дисплей

- Розмір панелі: 31,5 дюйма / 80 см
- Формат кадру: 16:9
- Тип РК-панелі: Технологія IPS
- Тип підсвічування: Система W-LED
- Крок пікселя: 0,364 x 0,364 мм
- Оптимальна роздільна здатність: 1920 x 1080 при 60 Гц
- Яскравість: 250 кд/м²
- Кольори дисплею: 16,7 млн.
- Коефіцієнт контрастності (типовий): 1000:1
- SmartContrast: 20 000 000:1
- Час відгуку (типовий): 5 мс (сіре до сірого)*
- Кут перегляду: 178° (Г) / 178° (В), @ C/R > 10
- Покращення зображення: SmartImage Lite
- Область ефективного відображення: 698,4 (Г) x 392,85 (В)
- Частота розгортки: 30–83 кГц (Г)/56–76 Гц (В)
- sRGB
- Без мерехтіння

Зручність

- Вбудовані динаміки: 5 Вт x 2
- Підтримка Plug & Play: DDC/CI, Mac OS X, sRGB, Windows 10 / 8.1 / 8 / 7
- Для зручності користувача: Увімкнення/вимкнення живлення, Меню/ОК, Гучність/вниз, Вхід/вгору, SmartImage Lite
- Мови екранного меню: Бразильська, Португальська, Чеська, Голландська, Англійська, Фінська, Французька, Німецька, Грецька, Угорська, Італійська, Японська, Корейська, Польська, Португальська, Російська, Китайська (спрощена), Іспанська, Шведська, Офіційна китайська, Турецька, Українська
- Інші зручні пристосування: Замок Kensington, Кріплення VESA (100x100 мм)

Підставка

- Нахил: -5/10 градусів

Потужність

- Живлення: 100–240 В змінного струму,

50–60 Гц, Внутрішнє

- Режим вимкнення: 0,3 Вт (тип.)
- Режим роботи: 45,7 Вт (тип.), 66,6 Вт (макс.)
- Режим очікування: 0,5 Вт (тип.)
- Світлодіодний індикатор живлення: Режим роботи – білий, Режим очікування – білий (блимає)

Розміри

- Виріб із підставкою (мм): 730 x 522 x 216 мм
- Упаковка у мм (ШxВxГ): 790 x 625 x 139 мм
- Виріб без підставки (мм): 730 x 431 x 64 мм

Вага

- Виріб з упаковкою (кг): 8,85 кг
- Виріб із підставкою (кг): 6,91 кг
- Виріб без підставки (кг): 5,89 кг

Умови роботи

- Висота над рівнем моря: Робочий режим: +3658 м, бездіяльність: +12 192 м
- Діапазон температури (робочий): від 0 до 40 °C
- MTBF (середній час безвідмовної роботи): 50 000 год. (без підсвітки) годин(-и)
- Відносна вологість: 20% – 80 %
- Діапазон температури (зберігання): від -20 до 60 °C

Екологічність

- Збереження довкілля та енергії: Вимоги щодо обмеження вмісту шкідливих речовин (ROHS), Без ртуті
- Пакувальний матеріал з можливістю переробки: 100 %

Сумісність і стандарти

- Дозволи контролюючих органів: WEEE, Маркування CE, CU, ETL, FCC клас B, KUCAS, SASO, TUV/ISO9241-307

Корпус

- Колір: Чорний
- Завершення: Блискуче

Комплектація упаковки

- Кабелі: Кабель D-Sub, аудіокабель, кабель живлення
- Монітор із підставкою
- Документація для користувача



Дата випуску 2024-05-01

Версія: 5.0.2

EAN: 87 12581 74038 2

© 2024 Koninklijke Philips N.V.
Усі права застережено.

Специфікації можуть змінюватися без попередження. Торгові марки є власністю Koninklijke Philips N.V. чи інших відповідних власників.

www.philips.com

* Словесний знак / торгова марка "IPS" та відповідні патенти на технології належать їхнім відповідним власникам.

* Кабелі HDMI різняться залежно від регіону та моделей.

* Час відповіді рівнозначний SmartResponse