

Philips Signage Solutions
3D-näyttö ilman laseja

50"

Reunojen LED-taustavalo
Ultra HD
Autostereoskooppinen 3D

BDL5071VS



Ultra HD – 3D:n tulevaisuus

Ilman erikoislaseja

Autostereoskooppinen 50 tuuman E-LED-näyttö toistaa Ultra HD -tarkkuutta sekä 2D:nä että 3D:nä ilman erikoislaseja. Näyttö tarjoaa ennennäkemättömän aidontuntuisen syvyysvaikutelman, laajan katselukulman, vähemmän häiriöitä ja syvät mustan tasot.

Huikkea 3D-kokemus

- Sisällön esittäminen 3D:nä
- 3D- ja 2D Dual Mode -näyttö
- 3D-järjestelmäratkaisu

Sopii julkisiin tiloihin

- 4K UHD E-LED -näyttö, 3840 x 2160p
- Autostereoskooppinen 3D
- 3D-erikoislaseja ei tarvita
- 28 lentikulaarista näkymää takaavat upean 3D-kuvan

Helppokäyttöinen

- Suunniteltu 24/7-käyttöön
- Optinen liimaus takaa jyrkän kontrastin ja kirkkaat värit
- Säädettävät ponnahdustehosteet optimoivat 3D-vaikutelman

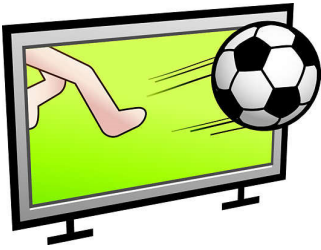
PHILIPS

Kohokohdat

4K UHD E-LED -näyttö

Terävä ja kristallinkirkas kuvanlaatu tuottaa unohtumattoman katselukokemuksen. Näytä yleisöllesi ennenkokemattoman terävää videokuvaa, jonka värimaailma on hämmästyttävä.

Autostereoskooppinen 3D



Nauti ällistyttävästä 3D-kokemuksesta ilman erikoislaseja autostereoskooppisen 3D-tehosteen ansiosta. Lenticular-tekniikan avulla kuva on erinomaisen kirkas ja syvä, jolloin 3D-kokemuksesta tulee entistä todentuntuisempi ja nautittavampi.

3D-erikoislaseja ei tarvita

3D-erikoislaseja ei tarvita

28 lentikulaarista näkymää

28 lentikulaarisen näkymän ansiosta pääset näkemään virtuaalisten kohteiden taakse 3D-näytöllä ja näet uskomattomat visuaaliset 3D-tehosteet.

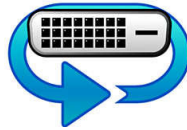
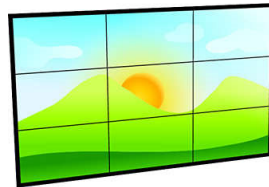
3D- ja 2D Dual Mode -näyttö

Näyttöä voi käyttää useiden sovellusten kanssa, koska se toimii sekä 2D- että 3D-tilassa. 4K Ultra HD -resoluution paneeli takaa erinomaisen kuvanlaadun ja todenmukaiset värit 2D- ja 3D-tilassa. Integroidun ytimen ansiosta sisällöntuottajat ja loppukäyttäjät voivat hallita täysin kuvan laatua ja syvyyksivaikutelman piirteitä.

Säädettävät ponnahdustehosteet

Mukaansatempaavat ponnahdustehosteet voidaan säätää 3D-vaikutelman optimoimiseksi mihin tahansa käyttötarkoitukseen.

Suunniteltu 24/7-käyttöön



Koska kauppa käy vuorokauden jokaisena hetkenä, informaatiotaulumme on suunniteltu ympärivuorokautiseen käyttöön. Näyttöjen korkealuokkaiset komponentit takaavat

laadun, joten voit luottaa niiden toimintaan kellon ympäri.

Optinen liimaus

Optinen liimaus viittaa suojalasiin, joka on liimattu näytön etupuolelle. Liimattu näyttö lisää kontrastisuhdetta vähentämällä heijastuvan ympäristön valon määrää. Optinen liimaus myös parantaa näytön kestävyyttä.

3D-järjestelmäratkaisu

Järjestelmäratkaisu on suunniteltu niin, että se hyödyntää mahdollisimman paljon 2D-maailman sisältöä/käsitteitä. Avainasemassa on 2D-plus-Depth-muoto, joka eriyttää sisällön luomisen ja esittämisen.

Autostereoskooppisiin 3D-näyttöihin integroitu ydin tukee ainutlaatuisista Declipse-kuvamuotoa, jolla saadaan aikaan upottava 3D-vaikutelma.

Sisällön esittäminen 3D:nä

Ohjelmistotyökalut toimitetaan 3D-näytön mukana, jotta 3D-sisällön toistaminen ja 3D- ja 2D-kuvanmuodostuksen parametrien hallinta onnistuu. 3D-sisältö luodaan suosittujen 3D-animointiohjelmistopakettien lisäosien avulla. Olemassa oleva 2D- tai stereosisältö voidaan muuntaa 2D-plus-Depth-muotoon. 2D-plus-Depth-muoto on yhteensopiva olemassa olevien kompressointityökalujen kanssa, sillä syvyyden lisäkaistanleveys on pieni.



Tekniset tiedot

Kuva/näyttö

- Ruudun halkaisija (tuuma): 50 tuumaa
- Kuvasuhde: 16:9
- Kuvapistetiheys: 0,2865 x 0,2865 mm
- Erinomainen tarkkuus: 3 840 x 2 160, 30 Hz
- Kirkkaus: 400 cd/m²
- Näyttövärit: 1,07 miljardia
- Kontrastisuhde (tav.): 5 000:1
- Vasteaika (tyypillinen): 6,5 ms
- Katselukulma (vaaka): 150 astetta
- Katselukulma (pysty): 150 astetta
- 3D-tekniikka: Kiinteä lentikulaarinen 3D-tekniikka, Autostereoskooppinen 3D-näyttö
- Optimaalinen katseluetaisyys: säädettävä
- Tulomuoto: 2D-plus-Depth-muoto 3D-tilassa

Liitännät

- AV-tuloliitäntä: 1 DVI-D

Käyttömukavuus

- Sijoittaminen: Vaaka
- Pakkaus: Uudelleenkäytettävä laatikko

Virta

- Verkkovirta: 90 ~ 253 VAC, 50 ~ 60 Hz
- Virrankulutus (tav.): 130 W
- Virrankulutus valmiustilassa: <0,5 W

Tuettu näyttöresoluutio

- Tietokoneformaatiit: 3 840 x 2 160, 30Hz

Mitat

- Laitteen leveys: 1160 mm
- Laitteen paino: 45 kg
- Laitteen korkeus: 680 mm
- Laitteen syvyys: 100 mm
- Seinäteline: 400 x 400 mm

Käyttöolosuhteet

- Käyttölämpötila: 0 ~ 50 °C
- MTBF: 50,000 tuntia
- Suhteellinen kosteus: 20 ~ 90 %
- Varastointilämpötila: -20 ~ 60 °C

Lisätarvikkeet

- Mukana tulevat lisätarvikkeet: 3D-ohjelmisto, 3D-näytönhallintatyökalu, 3D-videosoitin (2D-plus-Depth), Pikaopas, Virtajohto, DVI-D-johto
- Lisätarvikkeet: 3D-sisällön käyttöönotto-ohjelmisto, Pöytäjalusta

Yleistä

- Takuu: 1 vuoden takuu

