

Philips
Màn hình LCD

E Line
23" (58,4 cm)
HD đầy đủ (1920 x 1080)

237E7QDSB



Chi tiết sinh động, màu sắc rực rỡ

trong một thiết kế tao nhã

Màn hình đẹp tuyệt vời, có góc xem rộng này mang đến chi tiết hình ảnh sinh động và màu sắc rực rỡ trong một thiết kế tao nhã, mang đến diện mạo nhẹ nhàng và tươi mới cho mọi không gian nhà ở hay văn phòng.

Mỗi ngày một xanh hơn

- Màn hình thân thiện với môi trường Không Có Thủy Ngân
- Tiêu thụ năng lượng thấp giúp tiết kiệm hóa đơn năng lượng

Thiết kế tao nhã

- Thiết kế tao nhã, thanh mảnh bổ sung cho nội thất nhà bạn
- Phím chuyển đổi menu EasySelect cho phép truy cập nhanh chóng vào menu trên màn hình
- Màn hình có đường viền hẹp mang đến diện mạo mượt mà

Trải nghiệm đa phương tiện ấn tượng

- Công nghệ MHL cho phép thưởng thức nội dung di động trên màn hình lớn

Chất lượng hình ảnh cao cấp

- SmartImage Lite để có được cài đặt hình ảnh tối ưu dễ dàng
- SmartContrast cho chi tiết đen sẫm
- Màn hình Full HD 16:9 cho hình ảnh chi tiết sinh động
- Mắt ít mệt mỏi hơn với Công nghệ không nhấp nháy hình
- Màn hình AH-IPS mang đến hình ảnh tuyệt vời với góc nhìn rộng

PHILIPS

Màn hình LCD
E Line 23" (58,4 cm), HD đầy đủ (1920 x 1080)

Những nét chính

Công nghệ AH-IPS



Màn hình AH-IPS sử dụng công nghệ tiên tiến cho bạn góc nhìn rộng 178/178 độ, cho phép xem màn hình từ gần như bất kỳ góc nào. Không như bảng TN chuẩn, màn hình AH-IPS cho bạn hình ảnh sinh động cao với màu sắc sống động, giúp cho màn hình không chỉ lý tưởng cho các ứng dụng xem ảnh, video và duyệt web, mà cho cả các ứng dụng chuyên nghiệp yêu cầu luôn có độ chính xác màu và độ sáng ổn định.

Màn hình Full HD 16:9



Chất lượng hình ảnh là vấn đề khiến bạn quan tâm. Tuy các màn hình thông thường cũng có chất lượng hình ảnh tốt nhưng bạn vẫn muốn có hình ảnh tốt hơn. Màn hình này được trang bị độ phân giải Full HD 1920 x 1080 nâng cao, cho những chi tiết sinh động đi cùng với độ sáng cao, độ tương phản đến không thể tin nổi và màu sắc trung thực cho hình ảnh sống động như ngoài đời thực.

Công nghệ không nhấp nháy hình



Do cách điều khiển độ sáng trên màn hình LED chiếu sáng nền, màn hình của một số người dùng bị nhấp nháy hình, gây ra sự mệt mỏi ở mắt. Công nghệ không nhấp nháy hình của Philips áp dụng giải pháp mới để điều hòa độ sáng và giảm sự nhấp nháy hình giúp xem thoải mái hơn.

SmartContrast



SmartContrast là công nghệ của Philips phân tích nội dung bạn đang hiển thị, tự động điều chỉnh màu và điều khiển cường độ ánh sáng nền để có được video và hình ảnh rõ nét nhất, hoặc khi chơi trò chơi hiển thị những màu tối màu. Khi chế độ Tiết kiệm được chọn, độ phân giải được điều chỉnh và ánh sáng nền được tinh chỉnh để hiển thị vừa phải cho những ứng dụng văn phòng hàng ngày và tiêu thụ năng lượng ít hơn.

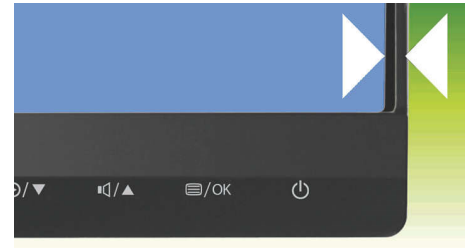
SmartImage Lite

Công nghệ SmartImage Lite là công nghệ độc quyền tiên tiến của Philips, phân tích nội dung

237E7QDSB/74

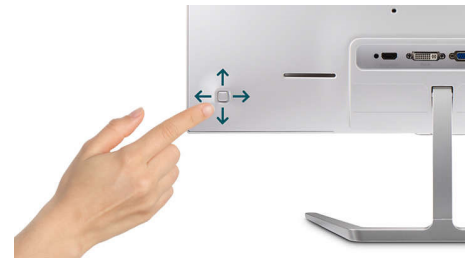
hiển thị trên màn hình. Dựa trên cảnh bạn chọn, SmartImage Lite nâng cao động độ tương phản, độ bão hòa màu và độ sắc nét của hình ảnh và video để có được hiệu suất hiển thị cực cao - tất cả theo thời gian thực chỉ cần bấm một phím duy nhất.

Viền siêu hẹp



Các màn hình Philips mới có đường viền siêu hẹp, cho phép giảm thiểu sự xao nhãng và kích thước xem tối đa. Đặc biệt thích hợp cho các thiết lập nhiều màn hình hoặc xếp lát như chơi game, thiết kế đồ họa và các ứng dụng chuyên nghiệp, màn hình đường viền siêu hẹp mang đến cho bạn cảm giác như sử dụng một màn hình lớn.

Phím chuyển đổi menu EasySelect



Phím chuyển đổi menu EasySelect được đặt ở vị trí phù hợp cho phép bạn thực hiện điều chỉnh nhanh chóng và dễ dàng cho các cài đặt màn hình trong menu Hiển thị trên màn hình.



Các thông số

Khả năng kết nối

- Đầu vào tín hiệu: VGA (Analog), DVI-D (kỹ thuật số, HDCP), MHL-HDMI (kỹ thuật số, HDCP)
- Đầu vào đồng bộ: Đồng bộ riêng rẽ, Đồng bộ khi bật xanh
- Âm thanh (Vào/Ra): Âm thanh HDMI ra

Hình ảnh/Hiển thị

- Kích thước bảng: 23 inch / 58,4 cm
- Tỉ lệ kích thước: 16:9
- Loại bảng LCD: LCD AH-IPS
- Loại đèn nền: Hệ thống W-LED
- Bước điểm ảnh: 0,265 x 0,265 mm
- Độ phân giải tốt nhất: 1920 x 1080 @ 60Hz
- Độ sáng: 250 cd/m²
- Số màu màn hình: 16,7 triệu
- Tỉ lệ tương phản (thông thường): 1000:1
- SmartContrast: 20.000.000:1
- Thời gian phản hồi (thông thường): 5 ms (Thời gian điểm ảnh chuyển giữa hai mức xám)*
- Góc nhìn: 178° (Ngang) / 178° (Dọc), @ C/R > 10
- Nâng cao hình ảnh: SmartImage Lite
- Khung xem hiệu quả: 509,18 (Ngang) x 286,41 (Dọc)
- Tần số quét: 30 -83 kHz (Ngang) / 56 -76 Hz (Dọc)
- sRGB
- MHL: 1080P @ 30Hz
- Không bị nhấp

Tiện lợi

- Tương thích "cắm vào và hoạt động": DDC/CI, Mac OS X, sRGB, Windows 8.1 / 8 / 7
- Tiện lợi cho người dùng: Bật/tắt nguồn, Menu, Âm lượng (Âm thanh HDMI đầu ra), Đầu vào, SmartImage Lite
- Ngôn ngữ OSD: Tiếng Bồ Đào Nha Brazil, Tiếng Séc, Tiếng Hà Lan, Tiếng Anh, Tiếng Phần Lan, Tiếng Pháp, Tiếng Đức, Tiếng Hy Lạp, Tiếng Hungary, Tiếng Ý, Tiếng Nhật Bản, Tiếng Hàn Quốc, Tiếng Ba Lan, Tiếng Bồ Đào Nha, Tiếng Nga, Tiếng Trung giản thể, Tiếng Tây Ban Nha, Tiếng Thụy Điển, Tiếng Trung truyền thống, Tiếng Thổ Nhĩ Kỳ, Ukraina
- Tiện lợi khác: Khóa Kensington, Gắn VESA (100x100 mm)

Chân đế

- Nghiêng: -5/20 độ

Công suất

- Nguồn điện: Ngoài, AC 100-240 V, 50-60 Hz
- Chế độ tắt: 0,3 W (điển hình)
- Chế độ bật: 17,94 W (điển hình) (Phương pháp kiểm tra EnergyStar 6.0)
- Chế độ chờ: 0,5 W (điển hình)
- Chỉ báo đèn LED nguồn: Vận hành - Trắng, Chế độ chờ - Trắng (nhấp nháy)

Kích thước

- Sản phẩm với chân đế (mm): 532 x 414 x 213 mm
- Đóng gói, tính theo mm (Rộng x Cao x Sâu): 567 x 478 x 124 mm
- Sản phẩm không kèm chân đế (mm): 532 x 326 x 49 mm

Trọng lượng

- Sản phẩm với bao bì (kg): 5,23 kg
- Sản phẩm kèm chân đế (kg): 3,21 kg
- Sản phẩm không kèm chân đế (kg): 2,96 kg

Điều kiện vận hành

- Độ cao so với mực nước biển: Hoạt động: +12.000 ft (3.658 m), Không hoạt động: +40.000 ft (12.192 m)
- Phạm vi nhiệt độ (vận hành): 0°C đến 40°C °C
- MTBF: 50.000 (loại trừ đèn nền) giờ
- Độ ẩm tương đối: 20%-80 %
- Phạm vi nhiệt độ (bảo quản): -20°C đến 60°C °C

Tính bền vững

- Môi trường và năng lượng: EnergyStar 6.0, RoHS, Không chứa thủy ngân
- Vật liệu đóng gói có thể tái chế: 100 %

Tuân thủ quy định và tiêu chuẩn

- Chứng nhận tuân thủ quy định: Đầu CE, FCC Lớp B, VCCI, C-Tick, CECP, CU, SASO, KUCAS, cETLus, TUV/ISO9241-307, EPA, WEEE, PSB, TCO Certified

Tủ

- Màu sắc: Đen
- Hoàn thiện: Bóng



Ngày phát hành
2024-04-27

Phiên bản: 2.0.1

EAN: 87 12581 74074 0

© 2024 Tập đoàn Koninklijke Philips N.V.
Bản quyền đã được bảo hộ.

Các thông số có thể thay đổi mà không cần thông báo.
Các nhãn hiệu thuộc sở hữu của tập đoàn Koninklijke Philips N.V. hoặc của các chủ sở hữu tương ứng.

www.philips.com

* Màn hình Philips này có xác nhận HML. Tuy nhiên, trong trường hợp thiết bị MHL của bạn không kết nối hoặc hoạt động đúng cách, hãy kiểm tra phần Câu hỏi thường gặp hoặc nhà cung cấp dành cho thiết bị MHL của bạn để được hướng dẫn. Chính sách của nhà sản xuất thiết bị của bạn có thể yêu cầu bạn phải mua cáp hoặc bộ chuyển đổi MHL có thương hiệu cụ thể của họ để có thể hoạt động.

* Yêu cầu thiết bị di động có xác nhận HML tùy chọn và cấp MHL (không đi kèm). Vui lòng kiểm tra sự tương thích với nhà cung cấp thiết bị MHL của bạn.

* Tiết kiệm năng lượng của ErP bằng chế độ chờ/tắt không áp dụng với tính năng sạc MHL.

* Để xem danh sách đầy đủ các sản phẩm có hỗ trợ MHL, hãy tham khảo www.mhlconsortium.org

* Nhãn hiệu / thương hiệu "AH-IPS" và những bằng phát minh về công nghệ có liên quan thuộc về chủ sở hữu tương ứng của chúng.

* Giá trị thời gian phản hồi bằng SmartResponse