

Philips 4000 series
Kombinace bezdrátové
klávesnice a myši

Multifunkční

Multimediální zkratky
Provedení s nízkými klávesami
Chytrá úspora energie

SPT6407B



Bezdrátové pohodlí, kompaktní design

Pracujte bezdrátově, bleskovou rychlostí. Díky bezdrátovému připojení Bluetooth a možnosti párování se třemi různými zařízeními jsou tato klávesnice s myší ideálním příslušenstvím pro váš monitor nebo počítač.

Pokročilá technologie pro dokonalý výkon

- Až 1 600 DPI

Bezdrátové pohodlí

- Bezdrátové připojení 2,4 GHz pro zcela bezdrátové pracovní prostředí
- Spárujte až se 3 zařízeními pro co nejpohodlnější využití
- Chytrá úspora energie

Navrženo pro výkon

- Pohodlné multimediální zkratky
- Nízké klávesy jsou rychlé a vypadají stylově
- Kompatibilní s více operačními systémy pro více zařízení

PHILIPS

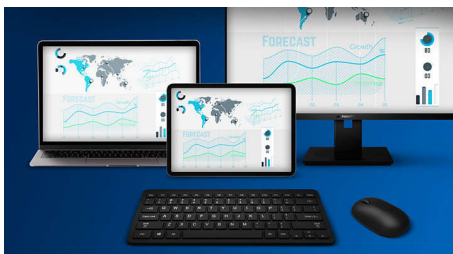
Přednosti

Bezdrátové připojení 2,4 GHz



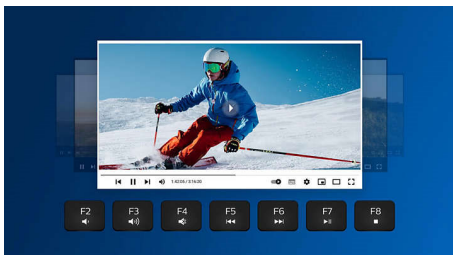
Držte počítačové kabely na uzdě. Každou klávesnici a myš s touto funkcí lze připojit k počítači pomocí rychlého 2,4GHz bezdrátového připojení. Snadný proces nastavení spolu s elegantním designem zajistí, že bude vaše pracovní prostředí uklizené a bez kabelů.

Spárujte až se 3 zařízeními



Skvělá kombinace myši a klávesnice, kterou lze spárovat s jakýmkoli zařízením včetně počítače, tabletu nebo chytrého telefonu. Lze spárovat až se třemi zařízeními najednou s možností přepínání mezi nimi. Přepište pravidla práce na jednom zařízení – nyní stačí přepnout a okamžitě začít pracovat na dalším.

multimediální zkratky



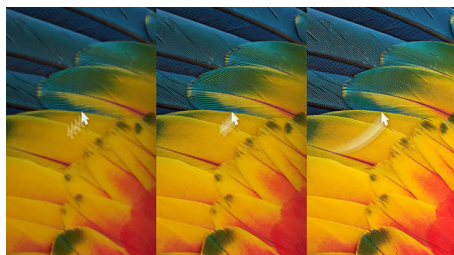
Díky multimediálním zkratkám můžete snadno přepínat mezi hudbou, hlasitostí nebo ovládním videa. To vše jedním kliknutím.

Chytrá úspora energie



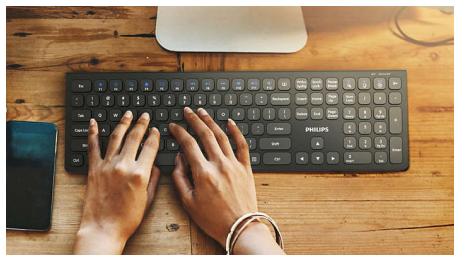
S funkcí chytré úspory energie se tato kombinace dokáže přepnout do úsporného režimu. Díky tomu během chvil, kdy ji nepoužíváte, šetří energii.

Až 1 600 DPI



Myš nabízí precizní sledování až 1 600 DPI s vysokým vyhlazováním a skvělou přesností.

Nízké klávesy



Nízké klávesy dodávají klávesnici stylový vzhled a při psaní jsou rychlé a responzivní.

Kompatibilní s více operačními systémy



Kompatibilní se systémy iOS, MAC a Windows. Lze přepínat mezi systémy pomocí zkratk.

Specifikace

OS/Systémové požadavky

- Systémové požadavky: Microsoft Windows 7, Windows 8, Windows 10 a novější; Linux V1.24 a novější; Mac OS 10.5 a novější;

Fyzické rozměry

- Rozměry (D x Š x V): Klávesnice: 433 x 136 x 22 mm Myš: 110 x 65 x 35 mm
- Hmotnost: Klávesnice: 566 g Myš: 83 g

Technické údaje

- Možnosti připojení: 2,4 GHz a Bluetooth 3.0/5.0
- Typ výrobku: Kombinace bezdrátové klávesnice a myši
- Klávesy: 110 kláves
- Typ držení: Myš pro levou i pravou ruku
- Materiál čelního panelu klávesnice: Plastový čelní panel
- Myš s přesným optickým senzorem: 1600 DPI
- Obsah balení: Bezdrátová klávesnice s myši, bezdrátový přijímač, uživatelská příručka a důležité informace, 1x baterie AA a 1x baterie AAA



Datum vydání 2024-04-24

Verze: 7.1.2

EAN: 87 12581 77896 5

© 2024 Koninklijke Philips N.V.
Všechna práva vyhrazena.

Údaje mohou být změněny bez předchozího varování.
Ochranné známky jsou majetkem Koninklijke Philips N.V. nebo jejich příslušných vlastníků.

www.philips.com