



Philips Brilliance  
Moniteur LCD avec  
technologie SoftBlue

### P-line

22 (diag. 21,5" / 54,6 cm)  
1 920 x 1 080 (Full HD)

221P6EPYEB

## Excellentes performances sous tous les angles

avec un écran IPS Full HD

Conçu pour vous, le nouveau moniteur Philips Brilliance est doté de la nouvelle technologie SoftBlue LED, pour des images aux couleurs éclatantes, une productivité optimisée et des yeux préservés.

#### Des performances exceptionnelles

- Préréglages SmartImage pour une qualité d'image facilement optimisée
- Technologie IPS-ADS grand angle pour des images et couleurs précises

#### Conçu pour les utilisateurs

- La base Super Ergo vous fait gagner en ergonomie
- Technologie sans scintillement permettant de réduire la fatigue oculaire
- La technologie SoftBlue préserve les yeux et les couleurs

#### Éco-conception et développement durable

- Jusqu'à 80 % d'énergie consommée en moins avec PowerSensor
- LightSensor pour une luminosité parfaite et une consommation minimale

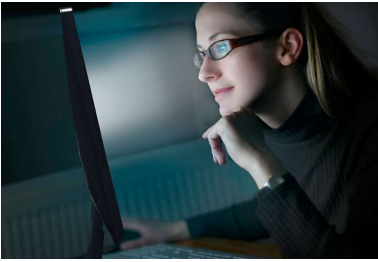
#### Facile d'utilisation

- Enceintes stéréo intégrées pour du pur multimédia
- Connexion DisplayPort pour une image exceptionnelle
- Concentrateur USB 3.0 pour un accès facile et une charge rapide

# PHILIPS

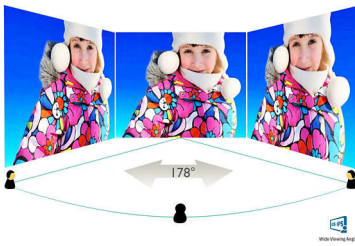
## Points forts

### Technologie SoftBlue



SoftBlue LED utilise une technologie intelligente pour réduire la lumière bleue à courte longueur d'onde nocive sans altérer la couleur ou l'image affichées par l'écran. L'institut de tests international TÜV Rheinland a confirmé que la technologie SoftBlue LED réduisait la lumière bleue nocive.

### Technologie IPS-ADS



Les écrans IPS-ADS utilisent une technologie avancée qui élargit l'angle de vue à 178/178 degrés, ce qui permet de regarder l'écran depuis quasiment n'importe quel angle. Contrairement aux dalles traditionnelles, les écrans IPS-ADS produisent des images incroyablement nettes aux couleurs éclatantes, idéales pour les photos, les vidéos, la navigation Web, mais aussi pour les applications professionnelles qui nécessitent des couleurs fidèles et une luminosité constante en permanence.

### SmartImage



SmartImage est une technologie de pointe, exclusivité Philips, qui analyse le contenu affiché à l'écran pour un rendu optimal. Cette interface intuitive vous permet de sélectionner différents modes, notamment bureau, photo, film, jeu, économie, etc. en fonction de l'application que vous utilisez. Selon cette sélection, SmartImage optimise automatiquement le contraste, la saturation et la netteté des images et vidéo pour un rendu parfait. Le mode économie vous permet pour sa part de réaliser d'importantes économies. Et tout ça d'une simple pression sur un bouton !

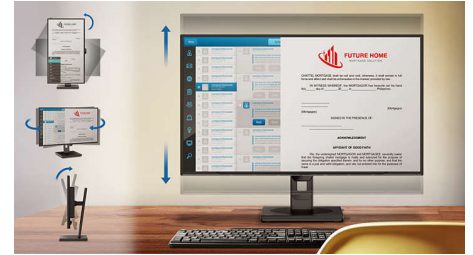
### Technologie sans scintillement



En raison de la méthode utilisée pour contrôler la luminosité sur les écrans LED à rétroéclairage, certains utilisateurs constatent un scintillement qui augmente la fatigue oculaire. La technologie sans scintillement de Philips utilise une nouvelle solution qui permet

de régler la luminosité et de réduire le scintillement pour un meilleur confort visuel.

### Base Super Ergo



La base Super Ergo offre un confort ergonomique et un système intelligent de gestion des câbles. Le réglage de la hauteur, le support pivotant, l'angle d'inclinaison et de rotation de la base du moniteur augmentent le confort de l'utilisateur et réduisent les fatigues physiques résultant d'une longue journée de travail. En outre, le système intelligent de gestion des câbles libère de l'espace sur votre bureau.

### Enceintes stéréo intégrées



Deux enceintes stéréo de haute qualité intégrées au moniteur. Selon le modèle et le design, elles sont visibles en façade, ou invisibles avec diffusion vers le sol, le haut ou l'arrière, etc.



# Caractéristiques

## Connectivité

- Entrée de signal: 1 DisplayPort, DVI-D (HDCP numérique), VGA (analogique)
- USB: 4 USB 3.0 (1 avec charge rapide)\*
- Entrée de sync.: Synchronisation séparée, Synchronisation (vert)
- Audio (entrée/sortie): Entrée audio PC, Sortie casque

## Image/affichage

- Taille de la dalle: 21,5"/54,6 cm
- Format d'image: 16/9
- Type d'écran LCD: LCD IPS-ADS
- Type de rétroéclairage: Système W-LED
- Taille des pixels: 0,248 x 0,248 mm
- Résolution optimale: 1920 x 1080 à 60 Hz
- Luminosité: 250 cd/m<sup>2</sup>
- Couleurs d'affichage: 16,7 M
- Niveau de contraste (standard): 1 000:1
- SmartContrast: 20 000 000:1
- Temps de réponse (standard): 14 ms
- Angle de vision: 178° (H) / 178° (V), - C/R &gt; 10
- Amélioration de l'image: SmartImage
- Zone de visualisation efficace: 476,6 (H) x 268,1 (V)
- Fréquence de balayage: 30 - 83 kHz (H)/56 -76 Hz (V)
- sRGB
- SmartResponse (typique): 5 ms (gris à gris)
- SoftBlue

## Praticité

- Haut-parleurs intégrés: 2 x 2 W
- Compatibilité Plug & Play: DDC/CI, Mac OS X, sRGB, Windows 10 / 8.1 / 8 / 7
- Confort d'utilisation: SmartImage, Volume, PowerSensor, Menu, Marche/arrêt
- Langues OSD: Portugais brésilien, Tchèque, Néerlandais, Anglais, Finnois, Français, Allemand, Grec, Hongrois, Italien, Japonais, Coréen, Polonais, Portugais, Russe, Chinois simplifié, Espagnol, Suédois, Chinois traditionnel, Turc, Ukrainien
- Autres fonctionnalités: Verrou Kensington, Fixation VESA (100 x 100 mm)

## Statif

- Réglage en hauteur: 130 millimètre
- Rotation: 90 degrés
- Pivotement: -175/+175 degrés
- Inclinaison: -5/20 degrés

## Alimentation

- Mode ECO: 10,12 W (typ.)
- Alimentation électrique: 100-240 V CA, 50-60 Hz, intégrée
- Mode d'arrêt: 0 W avec l'interrupteur secteur

- En mode de fonctionnement: 13,84 W (typ.) (méthode de test EnergyStar 6.0)
- Mode veille: < 0,2 W (typ.)
- Voyant d'alimentation: Fonctionnement - blanc, Mode veille - blanc (clignotant)

## Dimensions

- Produit avec support (mm): 511 x 488 x 257 millimètre
- Emballage en mm (l x H x P): 565 x 493 x 184 millimètre
- Produit sans support (mm): 511 x 319 x 52 millimètre

## Poids

- Produit avec emballage (kg): 7,94 kg
- Produit avec support (kg): 5,60 kg
- Produit sans support (kg): 3,10 kg

## Conditions de fonctionnement

- Altitude: Fonctionnement : +3 658 m (12 000 pieds), arrêt : +12 192 m (40 000 pieds)
- Température de fonctionnement: 0 °C à 40 °C °C
- Humidité relative: 20 % - 80 %
- Température de stockage: -20 °C à 60 °C °C
- MTBF (avec démonstration): 70 000 h (hors rétroéclairage)

## Développement durable

- Environnement et énergie: PowerSensor, LightSensor, EnergyStar 6.0, Certifié TCO Edge, LUSD
- Plastiques issus d'un recyclage post-consommation: 65 %
- Emballage recyclable: 100 %
- Substances spécifiques: Boîtier sans PVC ni BFR, Sans mercure

## Conformité et normes

- Approbations de conformité: Marquage « CE », FCC Classe B, SEMKO, cETLus, CU-EAC, TUV Ergo, TUV/GS, EPA, PSB, WEEE, C-Tick, Ukrainien, CECP, ICES-003, Cert. TUV : limite de la lumière bleue

## Boîtier

- Terminer: Texture
- Pied: Noir
- Châssis avant: Noir
- Capot arrière: Noir

## Contenu de l'emballage

- Câbles: VGA, DVI, Display Port, audio, alimentation
- Moniteur avec pied
- Manuel d'utilisation



Date de publication  
2024-04-18

Version: 9.0.1

EAN: 87 12581 73448 0

© 2024 Koninklijke Philips N.V.  
Tous droits réservés.

Les caractéristiques sont sujettes à modification sans préavis. Les marques commerciales sont la propriété de Koninklijke Philips N.V. ou de leurs détenteurs respectifs.

[www.philips.com](http://www.philips.com)

\* Le temps de réponse intelligent est la valeur optimale issue des tests gris à gris ou gris à gris (N/B).