

Philips
Οθόνη LCD

E Line
23" (58,4 cm)
1920 x 1080 (Full HD)

237E7QDSB



Ζωντανά χρώματα και πεντακάθαρες λεπτομέρειες

σε κομψό σχεδιασμό

Αυτή η υπέροχη ευρεία οθόνη προσφέρει ολοζώντανες αποχρώσεις και ευκρινείς λεπτομέρειες, ενώ η κομψή της σχεδίαση χαρίζει μια ανάλαφρη πινελιά σε κάθε χώρο του γραφείου ή του σπιτιού σας.

Πιο οικολόγοι μέρα με τη μέρα

- Οικολογική οθόνη χωρίς υδράργυρο
- Χαμηλή κατανάλωση ρεύματος για εξοικονόμηση ενέργειας

Κομψή σχεδίαση

- Κομψή, λεπτή σχεδίαση που αναδεικνύει τη διακόσμηση του σπιτιού σας
- Πλήκτρο εναλλαγής μενού EasySelect, για γρήγορη πρόσβαση στα μενού της οθόνης
- Οθόνη με λεπτό πλαίσιο για άψογη εμφάνιση

Καθηλωτικά πολυμέσα

- Τεχνολογία MHL για απόλαυση φορητού περιεχομένου στη μεγάλη οθόνη

Εξαιρετική ποιότητα εικόνας

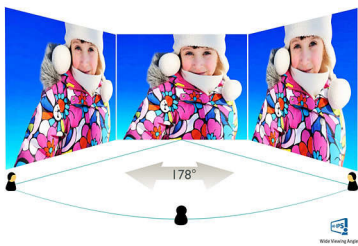
- SmartImage Lite για εύχρηστες, βελτιστοποιημένες ρυθμίσεις εικόνας
- SmartContrast για κορυφαία λεπτομέρεια στα μαύρα
- Οθόνη Full HD 16:9, για καθαρές εικόνες εκπληκτικής λεπτομέρειας
- Λιγότερη κόπωση των ματιών με την τεχνολογία Flicker-Free
- Η οθόνη AH-IPS προσφέρει υπέροχες εικόνες με ευρείες γωνίες προβολής

PHILIPS

Οθόνη LCD
E Line 23" (58,4 cm), 1920 x 1080 (Full HD)

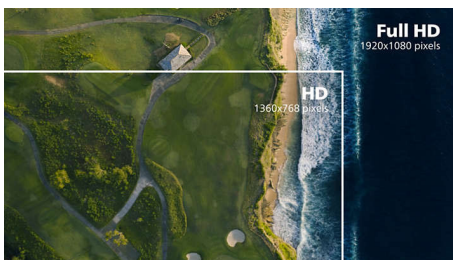
Χαρακτηριστικά

Τεχνολογία AH-IPS



Οι οθόνες AH-IPS χρησιμοποιούν μια εξελιγμένη τεχνολογία που σας προσφέρει εξαιρετικά ευρείες γωνίες προβολής στις 178/178 μοίρες, ώστε να βλέπετε την οθόνη από σχεδόν οποιαδήποτε γωνία. Σε αντίθεση με τις τυπικές οθόνες TN, οι οθόνες AH-IPS σας προσφέρουν εξαιρετικά ευκρινείς εικόνες με ζωντανά χρώματα. Έτσι, είναι ιδανικές όχι μόνο για φωτογραφίες, ταινίες και περιήγηση στον ιστό, αλλά και για επαγγελματικές εφαρμογές που απαιτούν ακρίβεια χρωμάτων και ομοιόμορφη φωτεινότητα ανά πάσα στιγμή.

Οθόνη Full HD 16:9



Η ποιότητα της εικόνας έχει μεγάλη σημασία. Οι κλασικές οθόνες προσφέρουν αρκετά καλή ποιότητα, αλλά θέλετε κάτι παραπάνω. Αυτή η οθόνη προσφέρει βελτιωμένη ανάλυση Full HD 1920 x 1080. Τώρα μπορείτε να απολαμβάνετε ευκρινείς λεπτομέρειες με ποιότητα Full HD σε συνδυασμό με υψηλή φωτεινότητα, απίστευτη αντίθεση και ζωντανά χρώματα, για πραγματικά ρεαλιστικές εικόνες.

Τεχνολογία Flicker-Free



Λόγω του τρόπου με τον οποίο ελέγχεται η φωτεινότητα στις οθόνες με οπίσθιο φωτισμό LED, ορισμένοι χρήστες παρατηρούν ένα τρεμόπαιγμα στην οθόνη, το οποίο μπορεί να κουράσει τα μάτια. Η τεχνολογία Philips Flicker-Free εφαρμόζει μια νέα λύση για τη ρύθμιση της φωτεινότητας, μειώνοντας το τρεμόπαιγμα και προσφέροντας μια πιο άνετη προβολή.

SmartContrast



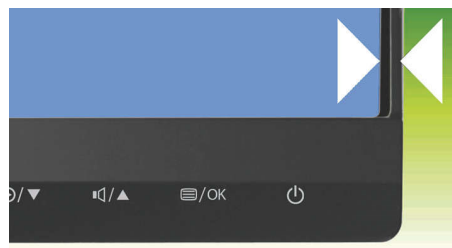
Το SmartContrast είναι μια τεχνολογία της Philips που αναλύει τα περιεχόμενα που προβάλλετε, μέσω αυτόματης προσαρμογής χρωμάτων και ελέγχου ευαισθησίας για δυναμική βελτίωση της αντίθεσης ώστε να απολαμβάνετε τις καλύτερες ψηφιακές εικόνες και βίντεο ή για την αναπαραγωγή παιχνιδιών όπου εμφανίζονται σκούρες αποχρώσεις. Όταν επιλέγετε την Οικονομική λειτουργία, η αντίθεση προσαρμόζεται και εκπέμπει οπίσθιο φωτισμό με ακριβή ρύθμιση για ιδανική προβολή των καθημερινών εφαρμογών γραφείου και λιγότερη κατανάλωση ρεύματος.

237E7QDSB/00

SmartImage Lite

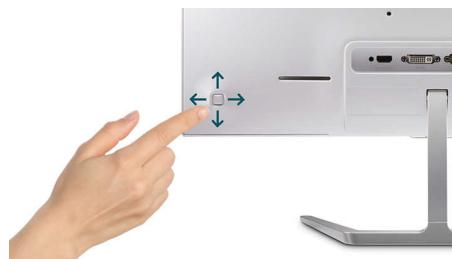
Η SmartImage Lite είναι μια αποκλειστική, κορυφαία τεχνολογία της Philips που αναλύει το περιεχόμενο που εμφανίζεται στην οθόνη σας. Με βάση τις επιλογές σας, το SmartImage Lite ενισχύει δυναμικά την αντίθεση, τον κορεσμό χρωμάτων και την ευκρίνεια εικόνων και βίντεο για ασύγκριτη απόδοση προβολής – όλα σε πραγματικό χρόνο με το πάτημα ενός μόνο κουμπιού.

Πολύ λεπτό πλαίσιο



Οι νέες οθόνες Philips διαθέτουν πολύ στενό περίγραμμα περιορίζοντας τους περισπασμούς και προσφέροντας μέγιστο μέγεθος προβολής. Ειδικά κατάλληλη για ρύθμιση πολλών οθονών, όπως για παιχνίδια, graphics design και επαγγελματικές εφαρμογές, η οθόνη εξαιρετικά λεπτού πλαισίου σας δίνει την αίσθηση ότι χρησιμοποιείτε μία μεγάλη οθόνη.

Πλήκτρο εναλλαγής μενού EasySelect



Με το διακριτικό πλήκτρο εναλλαγής μενού EasySelect, μπορείτε να αλλάζετε τις ρυθμίσεις της οθόνης γρήγορα και εύκολα από το μενού.



Προδιαγραφές

Συνδεσιμότητα

- Είσοδος σήματος: VGA (Αναλογικό), DVI-D (ψηφιακό, HDCP), MHL-HDMI (ψηφιακό, HDCP)
- Είσοδος συγχρονισμού: Ξεχωριστός συγχρονισμός, Συγχρονισμός Πράσινου
- Ήχος (είσοδος/έξοδος): Έξοδος ήχου HDMI

Εικόνα/Οθόνη

- Μέγεθος Πίνακα: 23 ίντσες / 58,4 εκ.
- Αναλογία Εικόνας: 16:9
- Οθόνη LCD: AH-IPS LCD
- Τύπος οπίσθιου φωτισμού: Σύστημα W-LED
- Βήμα εικονοστοιχείων: 0,265 x 0,265 χιλ.
- Βέλτιστη ανάλυση: 1920 x 1080 στα 60 Hz
- Φωτεινότητα: 250 cd/m²
- Χρώματα οθόνης: 16,7 M
- Λόγος αντίθεσης (τυπικός): 1000:1
- SmartContrast: 20.000.000:1
- Χρόνος απόκρισης (τυπικός): 5 ms (γκρι σε γκρι)*
- Γωνία προβολής: 178° (H) / 178° (V), @ C/R > 10
- Βελτίωση εικόνας: SmartImage Lite
- Πραγματική περιοχή προβολής: 509,18 (Οριζ.) x 286,41 (Κατακ.)
- Συχνότητα σάρωσης: 30 -83 kHz (O) / 56 -76 Hz (K)
- sRGB
- MHL: 1080P στα 30 Hz
- Χωρίς τρεμόπαγμα

Πρακτικότητα

- Συμβατότητα με λειτουργία Τοποθέτησης-και-Άμεσης-Λειτουργίας (Plug & Play): DDC/CI, Mac OS X, sRGB, Windows 8.1/8/7
- Ευκολία χρήσης: Ενεργοποίηση/Απενεργοποίηση, Μενού, Ένταση ήχου (έξοδος ήχου HDMI), Είσοδος, SmartImage Lite
- Γλώσσες εμφάνισης στην οθόνη: Πορτογαλικά Βραζιλίας, Τσεχικά, Ολλανδικά, Αγγλικά, Φινλανδικά, Γαλλικά, Γερμανικά, Ελληνικά, Ουγγρικά, Ιταλικά, Ιαπωνικά, Κορεατικά, Πολωνικά, Πορτογαλικά, Ρωσικά, Απλοποιημένα κινέζικα, Ισπανικά, Σουηδικά, Παραδοσιακά Κινεζικά, Τουρκικά, Ουκρανικά
- Άλλη ευκολία: Κλειδαριά Kensington, Στήριγμα VESA (100x100 χιλ.)

Βάση

- Κλίση: -5/20 μοίρες

Ρεύμα

- Τροφοδοσία ρεύματος: Εξωτερική, 100-240VAC, 50-60Hz
- Λειτουργία απενεργοποίησης: 0,3 W (τυπ.)
- Λειτουργία ενεργοποίησης: 17,94 W (τυπ.) (μέθοδος δοκιμής EnergyStar 6.0)
- Λειτουργία αναμονής: 0,5 W (τυπ.)
- Ένδειξη LED λειτουργίας: Λειτουργία - Λευκή, Λειτουργία αναμονής- Λευκή (αναβοσβήνει)

Διαστάσεις

- Προϊόν με βάση (χιλ.): 532 x 414 x 213 μμ
- Συσκευασία σε χιλ. (ΠxΥxΒ): 567 x 478 x 124 μμ
- Προϊόν χωρίς βάση (χιλ.): 532 x 326 x 49 μμ

Βάρος

- Προϊόν με συσκευασία (κιλά): 5,23 κ.
- Προϊόν με βάση (κιλά): 3,21 κ.
- Προϊόν χωρίς βάση (κιλά): 2,96 κ.

Συνθήκες λειτουργίας

- Υψόμετρο: Λειτουργία: +3.658 μέτρα (12.000 πόδια), εκτός λειτουργίας: +12.192 μέτρα (40.000 πόδια)
- Έυρος θερμοκρασίας (λειτουργία): 0°C έως 40°C ° C
- MTBF: 50.000 (χωρίς οπίσθιο φωτισμό) ώρα(ες)
- Σχετική υγρασία: 20%-80 %
- Έυρος θερμοκρασίας (αποθήκευση): -20°C έως 60° C ° C

Βιωσιμότητα

- Περιβάλλοντος και ενέργειας: EnergyStar 6.0, RoHS, Χωρίς υδράργυρο
- Ανακυκλώσιμο υλικό συσκευασίας: 100 %

Συμμόρφωση και πρότυπα

- Εγκρίσεις Εποπτικών Αρχών: Σήμανση CE, FCC Κλάση Β, VCCI, C-Tick, CECP, CU, SASO, KUCAS, cETLus, TUV/ISO 9241-307, EPA, WEEE, PSB, Πιστοποίηση TCO

Περιβλημά

- Χρώμα: Μαύρο
- Φινιρίσμα: Γυαλιστερό

Περιεχόμενα συσκευασίας

- Καλώδια: VGA, τροφοδοσίας
- Οθόνη με βάση: ναι
- Τεκμηρίωση για τον χρήστη: ναι



Ημερομηνία έκδοσης
2024-04-24

Έκδοση: 4.0.1

EAN: 87 12581 73631 6

© 2024 Koninklijke Philips N.V.
Με την επιφύλαξη παντός δικαιώματος.

Οι προδιαγραφές ενδέχεται να αλλάζουν χωρίς προειδοποίηση. Τα εμπορικά σήματα ανήκουν στην Koninklijke Philips N.V. ή στους αντίστοιχους ιδιοκτήτες.

www.philips.com

* Αυτή η οθόνη Philips διαθέτει πιστοποίηση MHL. Ωστόσο, σε περίπτωση που η συσκευή δεν συνδέεται ή δεν λειτουργεί σωστά, ανατρέξτε στις Συχνές ερωτήσεις της συσκευής σας MHL ή συμβουλευτείτε απευθείας τον προμηθευτή σας. Η πολιτική του κατασκευαστή της συσκευής σας ενδέχεται να απαιτεί να αγοράσετε το καλώδιο ή τον προσαρμογέα MHL της ίδιας εταιρείας για να λειτουργήσει με την οθόνη σας.

* Απαιτείται συσκευή με πιστοποίηση MHL και προαιρετικό καλώδιο MHL (δεν περιλαμβάνεται). Συμβουλευτείτε τον πάροχο της συσκευής σας MHL για ζητήματα συμβατότητας.

* Η λειτουργία αναμονής/απενεργοποίησης για εξοικονόμηση ενέργειας του ErP δεν είναι διαθέσιμη στη λειτουργία φόρτισης MHL.

* Για να δείτε την πλήρη λίστα με τα προϊόντα με δυνατότητα MHL, επισκεφτείτε τη διεύθυνση www.mhlconsortium.org

* Το λογότυπο/εμπορικό σήμα "AH-IPS" και τα σχετικά διπλώματα ευρεσιτεχνίας για τεχνολογίες ανήκουν στους αντίστοιχους κατόχους τους.

* Χρόνος απόκρισης ίσος με SmartResponse