

Philips
LCD-Monitor

E-Line

58,4 cm (23")
1.920 x 1.080 (Full HD)

237E7QDSB



Leuchtende Farben, kristallklare Details

in einem eleganten Design

Dieser großartige Breitbild-Monitor bietet lebendige Farben und präzise Details in einem eleganten Design, das jedem Zuhause oder Büro einen frischen Look verleiht.

Täglich etwas Gutes für die Umwelt tun

- Umweltfreundlicher Monitor ohne Quecksilber
- Niedriger Stromverbrauch für Einsparungen auf der Stromrechnung

Elegantes Design

- Elegantes, schlankes Design verschönert Ihr Zuhause
- EasySelect-Menütaste für schnellen Zugriff auf Bildschirmmenüs
- Monitor mit schmalen Rahmen für eine nahtlose Wiedergabe

Einzigartiges Multimedia-Erlebnis

- MHL-Technologie für mobile Inhalte auf dem großen Bildschirm

Erstklassige Bildqualität

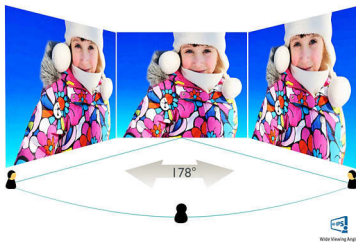
- SmartImage Lite für eine einfache Bildoptimierung
- SmartContrast für Detailtiefe bei Schwarzwerten
- 16:9 Full-HD Monitor für gestochen scharfe und detailgetreue Bilder
- Geringere Ermüdung der Augen dank FlickerFree Technologie
- AH-IPS-Display für überwältigende Bilder bei großen Betrachtungswinkeln

PHILIPS

LCD-Monitor
E-Line 58,4 cm (23"), 1.920 x 1.080 (Full HD)

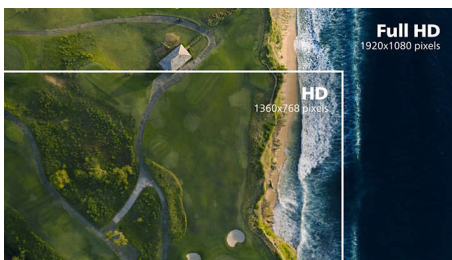
Besonderheiten

AH-IPS



AH-IPS-Monitore verwenden eine fortschrittliche Technologie, die für einen besonders großen Blickwinkel von 178/178 Grad sorgt und es so ermöglicht, Inhalte auf dem Monitor aus nahezu jedem Winkel zu sehen! Im Gegensatz zur standardmäßigen TN-Technologie erhalten Sie mit AH-IPS herausragend scharfe Bilder mit lebendigen Farben. Dadurch eignet sich die Technologie nicht nur ideal für Fotos, Filme und Internet, sondern auch für professionelle Anwendungen mit hohen Anforderungen an Farbtreue und Farbkonsistenz.

16:9 Full-HD Monitor



Bildqualität zählt. Herkömmliche Monitore bieten zwar Qualität, doch Sie erwarten mehr. Dieser Monitor verfügt über eine verbesserte Full-HD-Auflösung von 1.920 x 1.080. Mit Full-HD für klare Details mit hoher Helligkeit, unglaublichen Kontrasten und realistischen Farben können Sie realistische Bilder genießen.

FlickerFree Technologie



Aufgrund der Art und Weise, wie die Helligkeit auf Bildschirmen mit LED-Hintergrundbeleuchtung geregelt wird, empfinden einige Benutzer ein Flimmern auf dem Bildschirm, was zur Ermüdung der Augen führt. Philips FlickerFree Technologie wendet eine neue Lösung zur Helligkeitsregelung an und reduziert so das Flimmern für mehr Sehkomfort.

SmartContrast



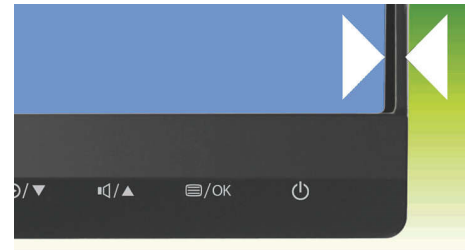
SmartContrast ist eine Philips Technologie, die angezeigte Inhalte analysiert, Farben automatisch anpasst und die Intensität der Hintergrundbeleuchtung steuert, um den Kontrast dynamisch zu verbessern. So wird bei Videos oder Spielen mit dunklen Farbtönen jederzeit eine optimale Bildqualität gewährleistet. Im Economy-Modus wird für die perfekte Anzeige von alltäglichen Büroanwendungen und einen geringeren Stromverbrauch der Kontrast angepasst und eine Feineinstellung der Hintergrundbeleuchtung vorgenommen.

237E7QDSB/01

SmartImage Lite

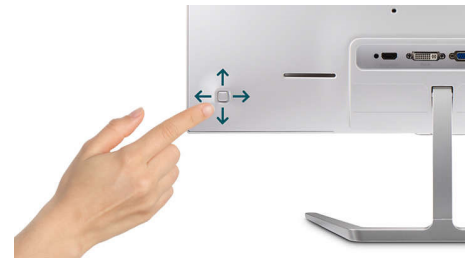
SmartImage Lite vereint exklusive, marktführende Technologien von Philips, mit der angezeigte Bildinhalte analysiert werden. Anhand Ihrer Voreinstellungen verbessert SmartImage Kontrast, Farbsättigung, Schärfe bei Bildern und Videos für optimale Bildqualität – in Echtzeit auf Tastendruck.

Ultraschmaler Rahmen



Die neuen Philips Monitore verfügen über extrem schmale Rahmen, die größtmögliche Bildgröße bei geringsten Ablenkungen ermöglichen. Besonders geeignet für Mehrfach-Display- oder Tiling-Aufstellungen etwa für Spiele, Grafikdesign oder berufliche Anwendungen, gibt Ihnen der Monitor mit ultraschmalen Rahmen das Gefühl, einen großen Monitor zu verwenden.

EasySelect-Menütaste



Die diskret angebrachte EasySelect-Menütaste ermöglicht die schnelle und einfache Änderung von Monitoreinstellungen im Bildschirmmenü.



Daten

Anschlüsse

- Signal-Eingang: VGA (Analog), DVI-D (digitaler HDCP), MHL-HDMI (digital, HDCP)
- Synchronisationseingang: Separate Synchronisation, Synchronisation auf Grün
- Audio-Ein-/Ausgang: HDMI-Audio-Ausgang

Bild/Anzeige

- Größe des Displays: 58,4 cm (23")
- Seitenverhältnis: 16:9
- LCD-Displaytyp: AH-IPS LCD
- Art der Hintergrundbeleuchtung: W-LED-System
- Pixelgröße: 0,265 x 0,265 mm
- Optimale Auflösung: 1.920 x 1.080 bei 60 Hz
- Helligkeit: 250 cd/m²
- Display-Farben: 16,7 m
- Kontrastverhältnis (Standard): 1.000:1
- SmartContrast: 20.000.000:1
- Reaktionszeit (Standard): 5 ms (Grau zu Grau)*
- Blickwinkel: 178 ° (H)/178 ° (V), bei C/R > 10
- Bildoptimierung: SmartImage Lite
- Effektive Bildfläche: 509,18 (H) x 286,41 (V) mm
- Abtastfrequenz: 30 bis 83 kHz (H)/56 bis 76 Hz (V)
- sRGB
- MHL: 1.080p bei 30 Hz
- Flimmerfrei

Komfort

- Plug & Play-Kompatibilität: DDC/CI, Mac OS X, sRGB, Windows 8.1/8/7
- Benutzerkomfort: Ein-/Ausschalter, Menü, Lautstärke (HDMI-Audioausgang), Input, SmartImage Lite
- OSD-Sprachen (Bildschirmanzeige): Portugiesisch (Brasilien), Tschechisch, Niederländisch, Englisch, Suomi, Französisch, Deutsch, Griechisch, Ungarisch, Italienisch, Japanisch, Koreanisch, Polnisch, Portugiesisch, Russisch, Chinesisch, Spanisch, Schwedisch, Chinesisch (traditionell), Türkisch, Ukrainisch
- Weiterer Komfort: Kensington-Sicherung, VESA-Halterung (100 x 100 mm)

Stativ

- Neigefunktion: -5/20 Grad

Leistung

- Stromversorgung: Extern, 100 bis 240 V AC, 50 bis 60 Hz

- Ausgeschaltet: 0,3 W (norm.)
- Eingeschaltet: 17,94 W (norm.) (Testmethode EnergyStar 6.0)
- Stand-by-Modus: 0,5 W (norm.)
- Leistungs-LED-Anzeige: Betrieb – Weiß, Stand-by-Modus – Weiß (blinkend)

Abmessungen

- Produkt mit Standfuß (in mm): 532 x 414 x 213 mm
- Verpackung in mm (B x H x T): 567 x 478 x 124 mm
- Produkt ohne Standfuß (in mm): 532 x 326 x 49 mm

Gewicht

- Produkt mit Verpackung (in kg): 5,23 kg
- Produkt mit Standfuß (in kg): 3,21 kg
- Produkt ohne Standfuß (in kg): 2,96 kg

Betriebsbedingungen

- Höhenlage: Betrieb: 3.658 m, außer Betrieb: 12.192 m
- Temperaturbereich (in Betrieb): 0 °C bis 40 °C °C
- MTBF: 50.000 (ausgenommen Hintergrundbeleuchtung) Stunde(n)
- Relative Luftfeuchtigkeit: 20 bis 80 %
- Temperaturbereich (außer Betrieb): -20 °C bis 60 °C °C

Nachhaltigkeit

- Umweltschutz und Energie: EnergyStar 6.0, RoHS, Frei von Quecksilber
- Recycelbares Verpackungsmaterial: 100 %

Kompatibilität und Standards

- Behördliche Zulassung: CE-Zeichen, FCC Klasse B, VCCI, C-Tick, CECP, CU, SASO, KUCAS, cETLus, TÜV/ISO9241-307, EPA, WEEE, PSB, TCO-zertifiziert

Gehäuse

- Farbe: Schwarz
- Design: Hochglanz

Lieferumfang

- Kabel: VGA, Stromversorgung
- Monitor mit Standfuß
- Benutzerdokumentation



Ausstellungsdatum
2024-04-30

Version: 5.0.1

EAN: 87 12581 73628 6

© 2024 Koninklijke Philips N.V.
Alle Rechte vorbehalten.

Technische Daten können ohne vorherige Ankündigung geändert werden. Die Marken sind Eigentum von Koninklijke Philips N.V. oder der jeweiligen Firmen.

www.philips.com

* Dieses Philips Display ist MHL-zertifiziert. Falls Ihr MHL-Gerät keine Verbindung herstellen kann oder nicht richtig funktioniert, schauen Sie in den FAQs zur Ihrem MHL-Gerät nach Anweisungen, oder wenden Sie sich direkt an den Hersteller. Möglicherweise verlangt der Gerätehersteller, dass Sie ein markenspezifisches MHL-Kabel oder einen Adapter erwerben, damit das Display funktioniert.

* Erfordert ein optionales MHL-zertifiziertes mobiles Gerät und MHL-Kabel (nicht enthalten). Bitte wenden Sie sich an den Anbieter Ihres MHL-Geräts, um Informationen zur Kompatibilität zu erhalten.

* Stand-by/Energiesparmodus von ErP ist nicht zutreffend für die MHL-Ladefunktion

* Eine vollständige Liste von MHL-fähigen Produkten finden Sie auf www.mhlconsortium.org

* Die Wortmarke/das Warenzeichen "AH-IPS" und ähnliche Patente auf Technologien sind Eigentum der jeweiligen Unternehmen.

* Reaktionszeitwert gleich SmartResponse