



Philips Gaming Monitor
Ambiglow 搭載 4K HDR
ディスプレイ

Momentum

43 (42.51 インチ / 108 cm 対角)
3840 x 2160 (4K UHD)



439M1RV

次世代のゲーミングに最適な パフォーマンス

臨場感あふれる Ambiglow を搭載したこの Momentum ゲーミングモニターが、あなたを映像の世界に瞬時に引き込みます。144Hz の超クリアな 4K 画像、同期テクノロジー、低入力遅延により、スムーズなゲーミング感覚を実現。DisplayHDR 400 がくっきりと鮮明な画質を提供します。

洗練されたデザイン

- Ambiglow が視聴体験に新たな次元をプラス
- DTS Sound™ による拡張オーディオ

最新の HDMI 規格に対応。

- 4K / 120Hz でのスムーズなコンソールゲーミング
- 4K / 144Hz PC ゲーミングを大画面で
- 滑らかで低遅延の HDR ゲーミングを実現する、AMD FreeSync™ Premium Pro
- 低遅延ゲーミングに合わせて専用設計
- SmartImage HDR は HDR コンテンツの視聴に最適

ゲーマーのニーズに応える機能

- 目に優しいローブルーモードとちらつき防止
- 同時デュアル接続と表示が可能な MultiView
- USB-C ケーブル 1 本ですべて接続
- 2 台のデバイスの複数ソースにアクセス・表示

PHILIPS

特長

AMD FreeSync™ Premium Pro



ゲームをプレイするのに、動きがぎこちなかったり、映像がきちんと表示されなかったら話になりません。このディスプレイは、可変リフレッシュレート (VRR) と最高の HDR ゲーミング体験を実現する AMD FreeSync™ Premium Pro 認定規格を取得済みです。そのため、低遅延はそのままに、最高性能での滑らかなゲーミングと卓越したハイダイナミックレンジ映像が一体化した環境が手に入ります。

4K / 144Hz PC ゲーミング



144Hz という最高のリフレッシュレートでの 4K ゲーミング体験を求める PC ゲーマーのために、同梱の接続コンポーネントでさらにスムーズなパフォーマンスを実現します。

4K / 120Hz のコンソールゲーミング



Xbox Series X や他の次世代コンソールを複数の HDMI 2.1 端子のいずれかで接続す

るだけで、超クリアな 4K 解像度とスムーズな 120Hz リフレッシュレートでゲームを堪能できます。高いリフレッシュレートにより、スキップフレームが減り、敵の動きを鮮明に把握し、スムーズなモーションで容易に仕留めることができます。

低遅延ゲーミング



標準的なテレビと異なり、フィリップス Momentum ゲーミングディスプレイは、遅延の少ない超高速ピクセルレスポンスを最優先しています。テンポが速く反応速度が重視されるゲームにも余裕で対応。可変リフレッシュレート (VRR) により、Xbox Series X でシームレスかつスムーズなモーションを実現します。

SmartImage HDR



ニーズに合わせていずれかの SmartImage HDR モードを選択できます。HDR Game : ビデオゲームに最適なモード。白をより明るく、黒をより暗く表現することで、ゲームシーンが鮮明になります。細部まではっきりと識別できるため、暗い曲がり角や影に隠れている敵を容易に見えます。HDR Movie : HDR 映画の視聴に最適。コントラストと輝度を引き上げることで、よりリアルで没入感のある視聴体験が得られます。HDR Photo : 赤、緑、青を引き上げて、生き生きとしたビジュ

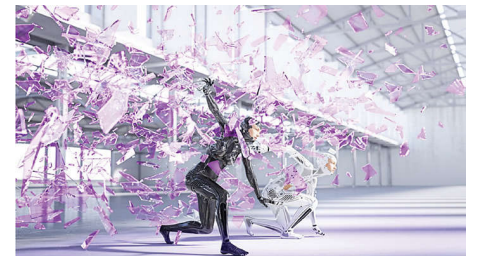
アルを表現します。DisplayHDR : VESA DisplayHDR 認定*。Personal : ピクチャーメニューで設定をカスタマイズできます。*HDR グレードの仕様を参照してください。

Ambiglow



革新的な Ambiglow テクノロジーは、モニターから光輪を照らすことで、画面上のコンテンツを強化します。高速プロセッサが入力イメージコンテンツを解析し、そのイメージに応じて放射される光の色と明るさを継続的に調節します。フィリップス Ambiglow は、ユニークな没入型の視聴体験を提供するため、特に映画、スポーツ、ゲームプレイなどに最適です。

DTS Sound™



DTS Sound は、フォームファクターにかかわらず、PC 上の音楽、動画、ストーリーミング、ゲームの再生を最適化するよう設計されたオーディオ処理ソリューションです。DTS Sound なら、臨場感あふれるバーチャルサラウンドサウンド体験を可能にし、深みのある低音やセリフを明瞭に再現、大音量でもクリッピングや歪みが発生しません。



仕様

接続

- 信号入力: HDMI 2.1 x 3、DisplayPort 1.4 x 1、USB-C x 1 (DP Alt モード、PD 65W)
- 同期入力: 個別の同期
- オーディオ (入/出): オーディオ出力
- EasyLink (HDMI-CEC): リモートコントロールパススルー、システムオーディオコントロール、システムスタンバイ
- USB: USB-B x 1 (アップストリーム)、USB 3.2 x 4 (ダウンストリーム、急速充電 B.C 1.2 x 2)
- HDCP: HDCP 2.2 (HDMI)

画像/表示

- パネルサイズ: 42.51 インチ / 108 cm
- 縦横比: 16:9
- 液晶パネルの種類: VA LCD
- バックライトの種類: W-LED システム
- 画素ピッチ: 0.2451 x 0.2451 mm
- 明るさ: 550 cd/m²
- 表示色数: 約 10 億 7000 万色
- 色域 (標準値): NTSC 106.8%*、sRGB 127.7%*、Adobe RGB 90.4%*
- 色域 (最小): DCI-P3 範囲: 95.6%*
- コントラスト比 (標準値): 4000:1
- SmartContrast: メガインフィニティ DCR
- 応答時間 (標準値): 4 ミリ秒 (GTG) *
- 表示角度: 178° (横) / 178° (縦), C/R > 10 の場合
- 画像拡張: SmartImage ゲーム
- 最大解像度: HDMI / DP: 3840 x 2160 @ 144 Hz*、USB-C: 3840 x 2160 @ 120 Hz
- 有効表示領域: 941.18 (横) x 529.412 (縦) mm
- スキャン周波数: HDMI: 30 ~ 135 kHz (横) / 48 ~ 144 Hz (縦)、DP: 30 ~ 254 kHz (横) / 48 ~ 144 Hz (縦)、USB C: 30 ~ 254 kHz (横) / 48 ~ 120 Hz (縦)
- sRGB: 有
- 色差: < 2 (sRGB)
- Flicker-Free: 有
- ピクセル密度: 103.64 PPI
- ローブルーモード: 有
- SmartUniformity: 93 ~ 105%
- MPRT: 1 ミリ秒
- 低遅延: 有
- AMD FreeSync™ テクノロジー: Premium Pro
- HDR: DisplayHDR 400 認証
- Ambiglow: 4 サイド
- HDMI 2.1 機能: VRR、FRL

USB

- 電源供給: USB PD バージョン 3.0
- 超高速: データおよびビデオ転送
- DP: Display Port Alt モード対応
- USB-C 最大電源供給: 最大 65W (5V/3A、7V/3A、9V/3A、10V/3A、12V/3A、15V/3A、20V/3.25A)

利便性

- 内蔵スピーカー: 7 W x 2 (DTS Sound)
- プラグアンドプレイ対応: DDC/CI、Mac OS X、sRGB、Windows 10 / 8.1 / 8 / 7
- ユーザーの利便性: 電源オン/オフ、メニュー

- / OK、入力/アップ、サウンドモード/ダウン、SmartImage ゲーム/戻る
- OSD 言語: ポルトガル語 (ブラジル)、チェコ語、オランダ語、英語、フィンランド語、フランス語、ドイツ語、ギリシャ語、ハンガリー語、イタリア語、日本語、韓国語、ポーランド語、ポルトガル語、ロシア語、スペイン語、簡体字中国語、スウェーデン語、トルコ語、繁体字中国語、ウクライナ語
- その他の特長: Kensington ロック、VESA マウント (200x200mm)
- MultiView: PBP (デバイス x 2)
- KVM: USB-C、USB-B

スタンド

- 高さ調節: 110 mm
- 回転機構付き: -/+ 20 度
- 傾斜: -5/15 度

電源

- 電源: 内蔵、100 ~ 240VAC、50 ~ 60Hz
- オフモード: 0.3 W (typ.)
- 通常動作時: 64.4 W (typ.)
- スタンバイモード: 0.5 W (typ.)
- 電源 LED 表示: 稼働 - ホワイト、スタンバイモード - ホワイト (点滅)

寸法

- 梱包、mm (幅 x 高さ x 奥行き): 1150 x 704 x 284 mm
- スタンド未使用時 (mm): 978 x 573 x 78 mm
- スタンド付き製品 (最大高さ): 978 x 738 x 341 mm

重量

- 梱包 (kg): 23.69 kg
- スタンド使用時 (kg): 18.00 kg
- スタンド未使用時 (kg): 12.80 kg

動作条件

- 高度: 動作時: 12,000 フィート (3,658 m)、非動作時: 40,000 フィート (12,192 m)
- 動作温度範囲: 0 ~ 40 °C °C
- MTBF: 50,000 (バックライト不使用) 時間
- 相対湿度: 20 ~ 80% %
- 保管温度範囲: -20 ~ 60 °C °C

サステナビリティ

- 環境およびエネルギー: RoHS
- リサイクル可能な梱包素材: 100 %
- 特定の物質: 水銀フリー、PVC / BFR フリーのハウジング

適合性および規格

- 規制認可: CB、CE マーク、FCC Class B、ICES-003

キャビネット

- 色: ブラック
- 仕上げ: テクスチャー/光沢

アクセサリ

- 付属アクセサリ: リモコン

発行日 2024-04-29

バージョン: 4.0.1

EAN: 87 12581 78541 3

株式会社フィリップス・ジャパン
© 2024 Koninklijke Philips N.V.

仕様は、事前に通知することなく変更されることがあります。記載されている製品名などの固有名称は、Koninklijke Philips N.V. またはその他の会社

www.philips.com

- * 最大解像度は、HDMI 入力または DP 入力のいずれかで有効です。
- * 最適な出力性能を得るために、このフィリップスディスプレイの最高解像度とリフレッシュレートに対応するグラフィックカードを必ず使用してください。
- * 応答時間値は SmartResponse に相当
- * MPRT ではモーションブラー軽減のために明るさを調整するため、MPRT がオンの間は明るさを調整できません。モーションブラーを軽減するには、画面のリフレッシュと同期して LED バックライトを発光するため、明るさの変化が顕著になる可能性があります。
- * MPRT はゲーム向けに最適化されたモードです。MPRT をオンにすると明らかな画面のちらつきの原因になる場合があるため、ゲーミング機能を使用していないときはオフすることをお勧めします。
- * CIE1976 に基づく DCI-P3 範囲
- * NTSC 領域 (CIE1976)
- * sRGB 領域 (CIE 1931)
- * CIE1976 に基づく Adobe RGB 範囲
- * USB-C の電源供給および充電機能については、お使いのノート PC / デバイスが USB-C 標準の電源供給仕様に対応している必要があります。詳細は、ノート PC のユーザーマニュアルを参照していただくか、メーカーまでお問い合わせください。
- * USB-C ビデオ転送には、お使いのノート PC またはデバイスで USB-C DP Alt モードへの対応が必要
- * 2020 Advanced Micro Devices, Inc. All rights reserved. AMD、AMD Arrow ロゴ、AMD FreeSync™ およびその組み合わせは、Advanced Micro Devices, Inc. の商標です。その他の名称は識別のみを目的として記載されており、各企業の商標です。
- * 実際のモニターは図と異なる場合があります。



Philips Japan, Ltd.