



Philips Gaming Monitor  
Zaslon 4K HDR z  
Ambiglowom

### Momentum

32 (diagonala 31,5 palca/80 cm)  
3840 x 2160 (4K UHD)



326M6VJRGB

## Vstopite v trenutek

Zaslon Momentum 4K UHD z Ambiglow pomeni nov nivo pristnosti. S prilagodljivo sinhronizacijo in nizko zapoznitvijo je hitro dogajanje brezhibno. DisplayHDR 600 omogoča izjemno jasno in živahno kakovostno sliko, v katero se boste kar potopili.

#### Funkcije, zasnovane za zahteve igralcev računalniških iger

- Manjša utrujenosti oči s tehnologijo brez migetanja
- Način zmanjšanja modre svetlobe za očem prijazno učinkovitost
- Možnost nastavljanja višine monitorja za boljše ergonomsko udobje

#### Ustvarjeno za hitro dogajanje

- Izjemno gladka akcija s tehnologijo prilagodljive sinhronizacije
- Kratka zakasnitev zmanjša časovni zamik med napravami do monitorja

#### Zasnovano za globlje doživljanje

- Ambiglow razvedrilo polepša s svetlobnim sijem
- Izboljšan zvok s DTS Sound™

#### Glejte večjo sliko

- Ločljivost UltraClear 4K UHD (3840 x 2160) za natančno sliko
- Širši razpon barv s tehnologijo izjemno širokega barvnega spektra za živahnejšo sliko
- Zaslon HDR 600 za odlične vizualne poudarke

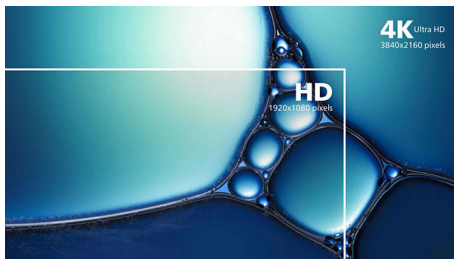
# PHILIPS

Zaslon 4K HDR z Ambiglowom  
Momentum 32 (diagonala 31,5 palca/80 cm), 3840 x 2160 (4K UHD)

326M6VJRM/00

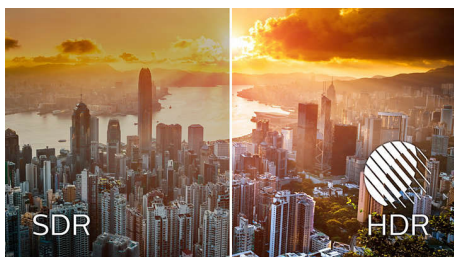
# Značilnosti

## Ločljivost UltraClear 4K UHD



Zaslonski Philips z visokozmogljivimi ploščami predvajajo slike ločljivosti UltraClear 4K UHD (3840 x 2160). Če ste zahteven strokovnjak, ki zahteva podroben prikaz za rešitve CAD, če uporabljate aplikacije za 3D-grafiko ali če ste finančni strokovnjak, ki uporablja obsežne preglednice, zasloni Philips vedno predvajajo izjemno pristne in podrobne slike in grafiko.

## Zaslon HDR 600



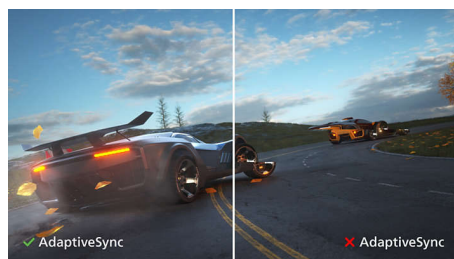
DisplayHDR 600 s certifikatom VESA poskrbi za dramatično spremembo vizualne izkušnje. Za razliko od drugih zaslonov, ki so 'združljivi s tehnologijo HDR', pravi DisplayHDR 600 ustvari osupljivo svetlobo, kontrast in barve. Z lokalno zatemnitvijo in visoko največjo svetlostjo do 600 nitov slike oživijo z opaznimi poudarki in globljimi, bolj poudarjenimi črnimi odtenki. Omogoča polnejšo paleto bogatih novih barv za vizualno izkušnjo, ki bo prevzela vsa vaša čutila.

## Tehnologija izjemno širokega barvnega spektra



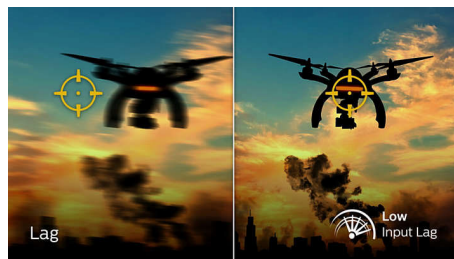
Tehnologija izjemno širokega barvnega spektra omogoča širši barvni spekter za živahnjšo sliko. Širša barvna lestvica tehnologije izjemno širokega barvnega spektra ustvarja naravnost zelene, živahnjše rdeče in globlje modre odtenke. Z živahnimi barvami tehnologija izjemno širokega barvnega spektra oživi predstavnostno razvedrilo, slike pa tudi storilnost.

## Tehnologija prilagodljive sinhronizacije



Pri igranju iger se ne bi smeli ukvarjati z izbiro med netekočim igranjem ali preskakovanjem slike. Tehnologija prilagodljive sinhronizacije, hitro osveževanje in izjemna odzivnost skoraj pri vseh hitrostih sličic omogočajo tekoče delovanje brez artefaktov.

## Kratka zakasnitev



Zakasnitev je količina časa, ki preteče od izvedbe dejanja s povezanimi napravami do

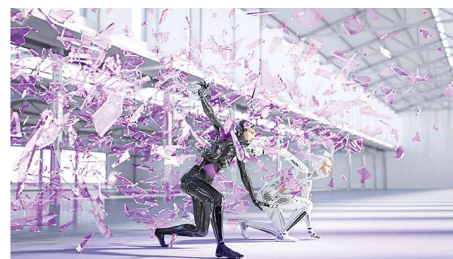
dejanskega rezultata na zaslonu. Kratka zakasnitev zmanjša časovni zamik med vnosom ukaza v naprave in rezultatom na zaslonu, zelo izboljša igranje video iger, občutljivih na trzanje, kar je posebej pomembno za igralce hitrih tekmovalnih iger.

## Tehnologija Ambiglow



Ambiglow vam omogoča povsem nove užitke ob gledanju. Inovativna tehnologija Ambiglow zaslon poveča tako, da oddaja pristen svetlobni sij. Hitri procesor analizira vhodno sliko ter barvo in svetlost svetlobe nenehno prilagaja tako, da se ujemata s prikazano sliko. Uporabniško prijazne možnosti vam omogočajo prilagoditev okolja po lastnem okusu. Tehnologija Philips Ambiglow je primerna predvsem za gledanje filmov, športnih oddaj ali igranje iger, saj vam zagotavlja edinstvene in pristne užitke ob gledanju.

## DTS Sound™



DTS Sound je rešitev za zvočno obdelavo, zasnovana za optimizacijo predvajanja glasbe, filmov, pretakanja in iger na osebni računalnik ne glede na oblikovne faktorje. DTS Sound omogoča pristno doživljanje virtualnega prostorskega zvoka, poleg tega pa zagotavlja še bogatejša nizke zvoke in izboljšani dialog ter najvišje stopnje glasnosti brez vsakršnih rezanj in popačenj.

**4K**  
Ultra HD

VESA CERTIFIED  
DisplayHDR 600

Ultra Wide Color

Adaptive-Sync

Low Input Lag

DTS  
Sound

LowBlue Mode

Flicker-free

Height  
Adjustment

# Specifikacije

## Povezljivost

- Signalni vhod: HDMI 2.0 x 3, DisplayPort 1.4 x 1
- USB: USB 3.0 x 4 (2 s hitrim polnjenjem)\*
- Sinhronizacijski vhod: Ločena sinhronizacija
- Avdio (vhod/izhod): Avdio vhod iz računalnika, izhod za slušalke

## Slika/zaslon

- Velikost zaslona: 31,5 palca/80 cm
- Razmerje strani: 16 : 9
- Tip LCD-zaslona: MVA
- Vrsta osvetlitve ozadja: Sistem W-LED
- Razmik med točkami: 0,181 x 0,181 mm
- Optimalna ločljivost: 3840 x 2160 pri 60 Hz
- Svetlost: 400 cd/m<sup>2</sup> (običajno), 600 cd/m<sup>2</sup> (največje) nit
- Barve zaslona: Omogoča 1,07 milijarde barv
- Barvna lestvica (običajna): NTSC 114 %\*, sRGB 135 %\*
- Barvna lestvica (min.): BT. 709 zajem: 100 %\*; DCI-P3 zajem: 98,61 %\*
- Kontrastno razmerje (običajno): 3000 : 1
- SmartContrast: 80.000.000 : 1
- Odzivni čas (običajno): 4 ms (med sivinskimi odtenki)\*
- Kot gledanja: 178° (V)/178° (N), Pri C/R > 10
- Izboljšava slike: Igralni način SmartImage
- Učinkovito vidno področje: 698,4 (V) x 392,85 (N)
- Frekvenca osveževanja: 30–160 kHz (V)/40–60 Hz (N)
- sRGB
- Brez migetanja
- Gostota slikovnih pik: 140 PPI
- Način LowBlue
- Premaz zaslona: Proti bleščanju, trdota 3H, 25-odstotna zameglitev
- Kratka zakasnitev
- Prilagodljiva sinhronizacija
- HDR: Zaslon HDR 600 s certifikatom
- Ambiglow

## Priročnost

- Vgrajeni zvočniki: 5 W x 2 z zvokom DTS
- Združljivost s Plug & Play: DDC/CI, Mac OS X, sRGB, Windows 10/8.1/8/7
- Priročna uporaba: Meni, Vhod, Igralni način SmartImage, Glasnost, Napajanje
- Jeziki prikaza na zaslonu: Brazilska portugalsčina, Češčina, Nizozemščina, Angleščina, Finščina, Francoščina, Nemščina, Grščina, Madžarščina, Italijanščina, Japonščina, Poljščina, Portugalsčina, Ruščina, Poenostavljena kitajščina, Španščina, Švedščina, Tradicionalna kitajščina, Turščina, Ukrajinsčina
- Druge prednosti: Ključavnica Kensington, Nosilec VESA (100 x 100 mm)

- Programska oprema za upravljanje: SmartControl
- MultiView: Način PIP/PBP\*, 2 napravi

## Stojalo

- Nastavitev višine: 110 mm
- Nagib: -5/20 stopinja

## Moč

- Napajanje: Zunanji, 100–240 V AC, 50–60 Hz
- Izklopljeno: <math>0,3\text{ W}</math> (običajno)
- Vključeno: 40,57 W (običajno) (preizkusni način EnergyStar)
- Stanje pripravljenosti: <math>0,5\text{ W}</math> (običajno)
- LED-indikator napajanja: Delovanje – belo, Stanje pripravljenosti – belo (utripa)
- Razred na energetske oznaki: G

## Dimenzije

- Izdelek s stojalom (mm): 728 x 604 x 206 mm
- Embalaža v mm (Š x V x G): 822 x 580 x 394 mm
- Izdelek brez stojala (mm): 728 x 432 x 58 mm

## Teža

- Izdelek z embalažo (kg): 11,02 kg
- Izdelek s stojalom (kg): 7,21 kg
- Izdelek brez stojala (kg): 5,45 kg

## Delovni pogoji

- Nadmorska višina: Delovanje: +12.000 čevljev (3658 m), mirovanje: +40.000 čevljev (12.192 m)
- Temperaturni razpon (med delovanjem): 0 do 40 °C
- MTBF: 50.000 ur (brez osvetlitve ozadja) ur
- Relativna vlažnost: 20 – 80 %
- Temperat. razpon (shranjevanje): -20 do 60 °C

## Trajnost

- Varovanje okolja in energija: RoHS, EnergyStar 7.0, Certifikat TCO
- Embalaža iz materialov, ki jih je mogoče reciklirati: 100 %
- Posebne snovi: Brez živega srebra, Ohišje brez delcev PVC/BFR

## Skladnost in standardi

- Zakonska odobritev: Oznaka CE, CU-EAC, TUV/ISO 9241-307, TUV-BAUART, cETLus, FCC razreda B

## Ohišje

- Barva: Črna
- Površina: Sijajna barva

## Kaj je v škatli?

- Kabli: Kabel HDMI, kabel DP, napajalni kabel
- Monitor s stojalom
- Uporabniška dokumentacija



Datum izdaje 2024-04-16

Različica: 5.0.1

EAN: 87 12581 75754 0

© 2024 Koninklijke Philips N.V.  
Vse pravice pridržane.

Specifikacije se lahko spremenijo brez predhodnega obvestila. Blagovne znamke so v lasti podjetja Koninklijke Philips N.V. ali drugih lastnikov.

[www.philips.com](http://www.philips.com)

\* Odzivni čas je enak kot pri tehnologiji SmartResponse

\* Pokritost BT. 709/DCI-P3 na podlagi CIE1976

\* Območje NTSC na podlagi CIE1976

\* Območje sRGB na podlagi CIE1931

\* Hitro polnjenje je v skladu s standardom USB BC 1.2

\* Monitor na slikah se lahko razlikuje od dejanskega monitorja.