

PHILIPS

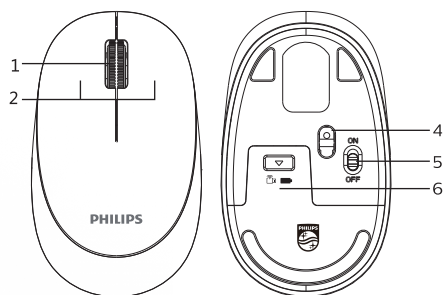
Mouse

3000 Series

SPK7307BL



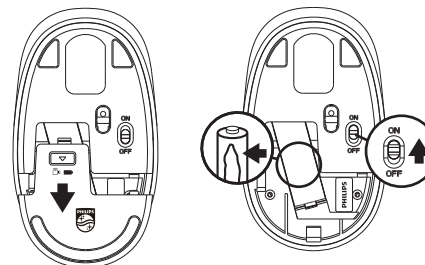
Manual do usuário



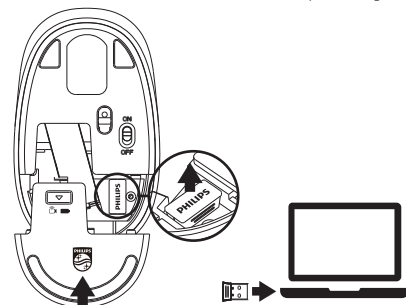
Visão geral das funções

- | | |
|-----------------------------------|-----------------------------|
| 1. Roda de rolagem (Botão Scroll) | 4. Sensor óptico |
| 2. Botões esquerdo e direito | 5. Interruptor liga/desliga |
| 3. Receptor sem fio | 6. Porta da bateria |

Guia de Conexão



1. Abra o compartimento de bateria (pilha) 2. Tire o filme isolante da bateria. Ative o interruptor de energia.



3. Remova o receptor sem fio e feche o compartimento da bateria. 4. Insira o receptor USB sem fio na porta USB do computador.



2022 © Top Victory Investments Limited. Todos os direitos reservados.

Philips e o emblema escudo da Philips são marcas registradas de Koninklijke Philips N.V. e são usados sob licença.

Este produto foi fabricado e é vendido sob a responsabilidade de Top Victory Investments Limited, e Top Victory Investments Limited é o justificador em relação a este produto.

As especificações estão sujeitas a alterações sem aviso prévio.

Fabricado na China

Através do seguinte site, você pode cadastrar seu produto para obter suporte.
www.philips.com/welcome

Conteúdo da embalagem

1. Mouse sem fio
2. Receptor sem fio
3. Manual de usuário e cartão de garantia
4. 1 * pilha AA (dentro do mouse)

Requisitos do Sistema

1. 1 x Porta USB
2. Microsoft Windows® 7, Windows® 8, Windows® 10 ou posterior, Android 3.2 e superior; Mac OS 10.5 e superior;

Especificações técnicas

1. Conectividade: Wireless 2,4 GHz
2. Distância de funcionamento: Cerca de 15m
3. Botões do mouse: 3
4. Durabilidade dos botões do mouse: 3 milhões de acionamentos
5. Resolução do mouse: 1600 DPI
6. Fornecimento de energia: 1x Pilhas AA
7. Interface de conexão: Receptor USB sem fio
8. Dimensão do produto: 110 * 66 * 35 mm
9. Peso do produto: 83 g
10. Faixa de temperatura de operação: 0 °C - 40 °C
11. Faixa de umidade operacional: 10% - 85%

Solução de problemas

1. Certifique-se de que o receptor sem fio USB do produto seja corretamente inserido na porta USB do computador.
2. Certifique-se de que o computador atende ao requisito mínimo do sistema.
3. Se a distância entre o produto e o receptor USB exceder a distância de operação descrita na especificação, reduza a distância para melhorar o desempenho.

Se o problema não for resolvido, por favor, verifique a página de suporte do produto no site da Philips ou consulte o lojista mais próximo onde adquiriu o produto. Por favor, não desmontar o produto à força.

Atenção

1. A tecnologia fotoelétrica pode detectar corretamente o movimento do mouse na maioria das superfícies. Não utilize o mouse em superfícies reflexivas, transparentes ou desiguais.
2. Por favor, use pano seco e macio para limpar o produto.
3. Não tente dobrar o produto.
4. Não desmontar o produto à força.
5. Não direcionar a luz do sensor do mouse para os olhos.
6. Não expor o produto à chuva, sol ou fogo.
7. Não lavar o produto diretamente com água.