

PHILIPS

EVNIA

Full HD Gaming-
Monitor

Gaming Monitor

Evnia 3000

24 (23,8"/60,5 cm Diagonale)

1.920 x 1.080 (Full HD)

24M1N3200VA



Spielen auf neuem Niveau

Dieser Philips Gaming-Monitor ist ein idealer Allzweckmonitor für ein intensives PC-Spielerlebnis. Eine schnelle Aktualisierungsrate von 165 Hz und eine Reaktionszeit von 1 ms sorgen für ein flüssiges Gameplay. Mit einem visuell immersiven Display mit schmalem Rahmen und Ultra Wide-Color.

Funktionen – auf Sie zugeschnitten

- Integrierte Stereo-Lautsprecher für Multimedia
- LowBlue-Modus und FlickerFree für schonendes Fernsehen
- SmartErgoBase ermöglicht benutzerfreundliche Ergonomieeinstellungen

Beeindruckende Grafik

- 16:9 Full-HD Monitor für gestochen scharfe und detailgetreue Bilder
- SmartContrast für Details in dunklen Bildszenen
- VA-Monitor für überwältigende Bilder bei großem Betrachtungswinkel
- Ultra Wide Color bietet eine breitere Farbpalette für lebendige Bilder

Immer einen Schritt voraus beim Spielen

- 165 Hz Aktualisierungsrate für flüssige, brillante Bilder
- Schnelle Reaktionszeit von 1 ms (MPRT) für gestochen scharfe Bilder und flüssiges Gameplay
- AMD FreeSync™ Premium, kein Tearing und Ruckeln, flüssiges Gaming
- SmartImage Spielmodus, für Spieler optimiert
- Geringe Eingangsverzögerung reduziert die Zeitverzögerung zwischen Geräten und Monitor

Besonderheiten

AMD FreeSync™ Premium



Beim Gaming sollten Ruckeln und kaputte Frames gar nicht erst auftreten. AMD FreeSync™ Premium ermöglicht Spielern ein flüssiges Spielerlebnis ohne Tearing bei höchster Leistung. Es werden keine Kompromisse gemacht – Spielen Sie ungestört mit schneller Aktualisierungsrate, Low Framerate Compensation und geringer Latenz.

165 Hz Gaming



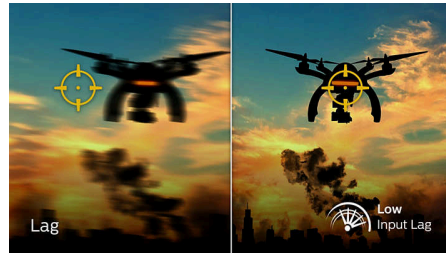
Sie spielen intensives, kompetitives Gaming. Sie verlangen einen Monitor mit ruckelfreien Bildern ohne Verzögerungen. Dieser Philips Gaming-Monitor baut das Bild bis zu 165 Mal pro Sekunde neu auf und ist damit effektiv schneller als ein Standardmonitor. Bei einer niedrigeren Bildrate kann es den Anschein haben, dass Ihre Feinde auf dem Bildschirm von Ort zu Ort springen, sodass sie schwerer zu treffen sind. Mit einer Bildrate von 165 Hz hingegen erhalten Sie diese ausschlaggebenden fehlenden Bilder auf dem Bildschirm, die die feindliche Bewegung in einem fließenden Bewegungsablauf darstellen, sodass Sie Ihre Feinde leicht anvisieren können. Die extrem niedrige Eingangsverzögerung ohne Tearing macht diesen Philips Monitor zu Ihrem perfekter Gamingpartner.

Schnelle Reaktionszeit von 1 ms (MPRT)



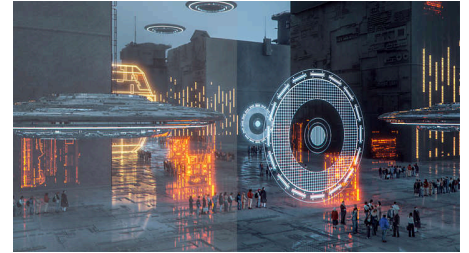
MPRT (Motion Picture Response Time) ist eine intuitivere Methode, um die Reaktionszeit zu beschreiben. Sie bezieht sich direkt auf die Dauer von verschwommenem Rauschen bis hin zu klaren und scharfen Bildern. Der Philips Gaming-Monitor mit 1 ms MPRT beseitigt effektiv verschwommene Bilder und Bewegungsunschärfen und bietet eine schärfere und präzise Darstellung für ein besseres Gaming-Erlebnis. Die beste Wahl für spannende Spiele, die zu Ruckeln neigen.

Geringe Eingangsverzögerung



Die Eingangsverzögerung ist die Zeitspanne zwischen der Durchführung einer Aktion an einem angeschlossenen Gerät und der Wiedergabe des Ergebnisses auf dem Bildschirm. Eine geringe Eingangsverzögerung reduziert die Zeitverzögerung zwischen der Befehlseingabe auf den Geräten und der Wiedergabe auf dem Monitor, wodurch das Spielen von zu Ruckeln neigenden Videospielen deutlich verbessert wird. Dies ist besonders bei schnellen Wettkampfspielen wichtig.

SmartImage Spielmodus



Das neue Philips Gaming Display verfügt über eine OSD-Steuerung mit Schnellzugriff (speziell auf Spieler abgestimmt) und bietet Ihnen mehrere Optionen. Der "FPS"-Modus (First Person Shooting) verbessert dunkle Bereiche in Spielen und ermöglicht Ihnen, versteckte Objekte in solchen Bereichen zu sehen. Der "Racing"-Modus stellt das Display auf die schnellste Reaktionszeit und hohe Farbwiedergabe ein, und nimmt zusätzlich Bildanpassungen vor. Der "RTS"-Modus (Real Time Strategy) verfügt über einen speziellen SmartFrame-Modus, der das Hervorheben des bestimmten Bereichs ermöglicht und Größen- und Bildänderungen erlaubt. "Gamer 1" und "Gamer 2" ermöglicht das Speichern individueller Einstellungen für unterschiedliche Spiele, um die beste Leistung sicherzustellen.

VA-Monitor



Der Philips VA-LED-Monitor verwendet eine erweiterte Multi-Domain Vertical Alignment-Technologie, wodurch Sie statische Kontrastverhältnisse für besonders lebendige und helle Bilder erhalten. Herkömmliche Büro-Anwendungen werden mit Leichtigkeit angezeigt, besonders geeignet ist er aber für Fotos, das Surfen im Internet, Filme, Spiele und anspruchsvolle Grafikanwendungen. Dank der optimierten Pixelverwaltungstechnologie haben Sie einen extra breiten Betrachtungswinkel von 178/178 Grad, der gestochen scharfe Bilder ermöglicht.

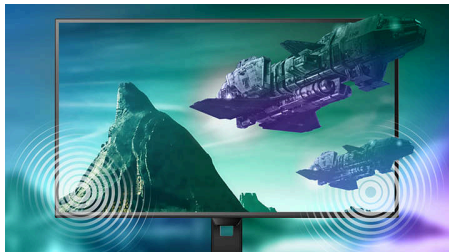
Besonderheiten

LowBlue-Modus und FlickerFree



Unser LowBlue-Modus und die FlickerFree Technologie wurden entwickelt, um die Belastung und Ermüdung der Augen zu reduzieren, die häufig durch lange Stunden vor dem Monitor verursacht werden.

Integrierte Stereo-Lautsprecher



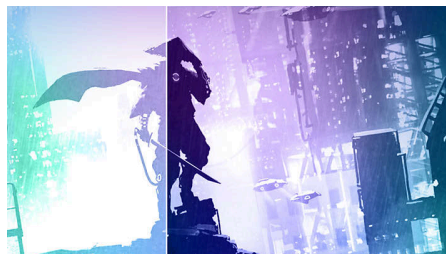
Im Display sind hochwertige Stereo-Lautsprecher integriert. Diese sind je nach Modell und Design sichtbar vorne, unsichtbar unten, oben oder hinten angebracht.

16:9 Full-HD Monitor



Bildqualität zählt. Herkömmliche Monitore bieten zwar Qualität, doch Sie erwarten mehr. Dieser Monitor verfügt über eine verbesserte Full-HD-Auflösung von 1.920 x 1.080. Mit Full-HD für klare Details mit hoher Helligkeit, unglaublichen Kontrasten und realistischen Farben können Sie realistische Bilder genießen.

SmartContrast



SmartContrast ist eine Philips Technologie, die angezeigte Inhalte analysiert, Farben automatisch anpasst und die Intensität der Hintergrundbeleuchtung steuert, um den Kontrast dynamisch zu verbessern. So wird bei Videos oder Spielen mit dunklen Farbtönen jederzeit eine optimale Bildqualität gewährleistet. Im Economy-Modus wird für die perfekte Anzeige von alltäglichen Büroanwendungen und einen geringeren Stromverbrauch der Kontrast angepasst und eine Feineinstellung der Hintergrundbeleuchtung vorgenommen.

Ultra Wide Color Technologie



Die Ultra Wide Color Technologie bietet ein breiteres Farbspektrum für ein brillanteres Bild. Der Farbumfang von Ultra Wide Color produziert natürlichere Grüntöne, lebendigere Rottöne und tiefere Blautöne. Bringen Sie mit der Ultra Wide Color Technologie mehr Leben in Unterhaltungsmedien, Bilder und sogar in Ihr produktives Arbeiten.

SmartErgoBase



SmartErgoBase ist ein Monitorstandfuß, der ergonomischen Anzeigekomfort und Kabelmanagement ermöglicht. Er lässt sich für maximalen Komfort in verschiedenen Winkeln schwenken, neigen und drehen. Der höhenverstellbare Standfuß garantiert die optimale Betrachtungshöhe und verringert so die körperliche Belastung auch bei langen Arbeitstagen. Das Kabelmanagement macht Schluss mit dem Kabelsalat und schafft professionelle Ordnung am Arbeitsplatz.

Daten

Bild/Anzeige

Größe des Displays: 23,8 Zoll/60,5 cm

Seitenverhältnis: 16:9

LCD-Displaytyp: VA LCD

Art der Hintergrundbeleuchtung: W-LED-System

Pixelgröße: 0,2745 x 0,2745 mm

Helligkeit: 350 cd/m²

Display-Farben: 16,7 m

Farbspektrum (Standard): NTSC 96 %*, sRGB

125,9 %*, Adobe RGB 87,5 %*

Kontrastverhältnis (Standard): 3500:1

SmartContrast: Mega Infinity DCR

Reaktionszeit (Standard): 4 ms (Grau zu Grau)*

Blickwinkel: 178° (H) / 178° (V), Bei C/R > 10

Bildoptimierung: SmartImage Spiel

Maximale Auflösung: 1.920 x 1.080 bei 165 Hz*

Effektive Bildfläche: 527,04 (H) x 296,46 (V)

Abtastfrequenz: 30 bis 200 kHz (H)/48 bis 165 Hz (V)

sRGB

Flimmerfrei

Pixelichte: 92,56 PPI

LowBlue Modus

Bildschirmbeschichtung: Blendfrei, 3 H,

Glanzschleier 25 %

MPRT: 1 ms

Geringe Eingangsverzögerung

EasyRead

AMD FreeSync™ Technologie: Premium

Konnektivität

Signal-Eingang: 2 x HDMI 2.0, 1 x DisplayPort 1.2

Synchronisationseingang: Separate

Synchronisation

Audio-Ein-/Ausgang: Audio-Ausgang

HDCP: HDCP 2.2 (HDMI/DP)

Komfort

Integrierte Lautsprecher: 3 W x 2

Plug & Play-Kompatibilität: DDC/CI, Mac OS X, sRGB, Windows 10/8.1/8/7

Benutzerkomfort: Ein-/Ausschalter, Menü/OK, Eingang/Plus, Spieleinstellungen/Nach unten, SmartImage Spiel/Zurück

OSD-Sprachen (Bildschirmanzeige):

Portugiesisch (Brasilien), Tschechisch, Niederländisch, Englisch, Finnisch, Französisch, Deutsch, Griechisch, Ungarisch, Italienisch, Japanisch, Koreanisch, Polnisch, Portugiesisch, Russisch, Spanisch, Chinesisch, Schwedisch,

Türkisch, Chinesisch (traditionell), Ukrainisch

Weiterer Komfort: Kensington-Sicherung, VESA-Halterung (100 x 100 mm)

Stativ

Höhenverstellung: 130 mm

Drehfunktion: -/+ 90 Grad

Drehgelenk: -/+ 45 Grad

Neigefunktion: -5/20 Grad

Leistung

Stromversorgung: Extern, 100 bis 240 V AC, 50 bis 60 Hz

Ausgeschaltet: 0,3 W (Standard)

Eingeschaltet: 21 W (norm.)

Stand-by-Modus: 0,5 W (Standard)

Leistungs-LED-Anzeige: Betrieb – Weiß, Stand-by-Modus – Weiß (blinkend)

Energieeffizienzklasse: E

Abmessungen

Verpackung in mm (B x H x T):

600 x 526 x 164 mm

Produkt ohne Standfuß (in mm):

540 x 321 x 43 mm

Produkt mit Standfuß (max. Höhe):

540 x 513 x 213 mm

Gewicht

Produkt mit Verpackung (in kg): 5,75 kg

Produkt mit Standfuß (in kg): 3,80 kg

Produkt ohne Standfuß (in kg): 2,40 kg

Betriebsbedingungen

Höhenlage: Betrieb: 3.658 m, außer Betrieb:

12.192 m

Temperaturbereich (in Betrieb): 0 °C bis 40 °C °C

MTBF: 50.000 Stunden (ohne

Hintergrundbeleuchtung) Stunde(n)

Relative Luftfeuchtigkeit: 20 bis 80 % %

Temperaturbereich (außer Betrieb): -20 °C bis 60 °C °C

Nachhaltigkeit

Umweltschutz und Energie: RoHS

Recycelbares Verpackungsmaterial: 100 %

Bestimmte Substanzen: Frei von Quecksilber,

Gehäuse ohne PVC und bromierte

Flammschutzmittel

Kompatibilität und Standards

Behördliche Zulassung: CB, CE-Zeichen, FCC Klasse B, ICES-003, CU-EAC, EAEU RoHS, TÜV/ISO9241-307, TÜV-BAUART

Gehäuse

Farbe: Schwarz

Design: Strukturiert

Lieferumfang

Kabel: HDMI-Kabel, DisplayPort-Kabel, Netzkabel

Monitor mit Standfuß

Benutzerdokumentation



* Die maximale Auflösung funktioniert für den HDMI- oder DP-Eingang.

* Stellen Sie für eine optimale Ausgangsleistung immer sicher, dass Ihre Grafikkarte die maximale Auflösung und Aktualisierungsrate dieses Philips Displays erreichen kann.

* Reaktionszeitwert gleich SmartResponse

* MPRT passt die Helligkeit für die Reduzierung von Unschärfe an, sodass die Helligkeit nicht manuell angepasst werden kann, wenn MPRT eingeschaltet ist. Um Bewegungsunschärfe zu reduzieren, wird die LED-Hintergrundbeleuchtung synchron mit der Bildschirmaktualisierung angezeigt, was zu einer spürbaren Veränderung der Helligkeit führen kann.

* MPRT ist ein für Spiele optimierter Modus. Die Aktivierung von MPRT kann zu einem auffälligen Flackern des Bildschirms führen. Es wird empfohlen, den Modus auszuschalten, wenn Sie die Spielfunktion nicht verwenden.

* NTSC-Bereich basiert auf CIE1976

* sRGB-Bereich basiert auf CIE1931

* Adobe RGB-Abdeckung basierend auf CIE1976

* 2020 Advanced Micro Devices, Inc. Alle Rechte vorbehalten. AMD, das AMD Arrow Logo, AMD FreeSync™ sowie jegliche Kombinationen davon sind Marken von Advanced Micro Devices, Inc. Andere in dieser Publikation veröffentlichten Produktnamen dienen lediglich zu Identifikationszwecken und sind möglicherweise Marken der jeweiligen Firmen.

* Der Monitor kann von den Abbildungen abweichen.